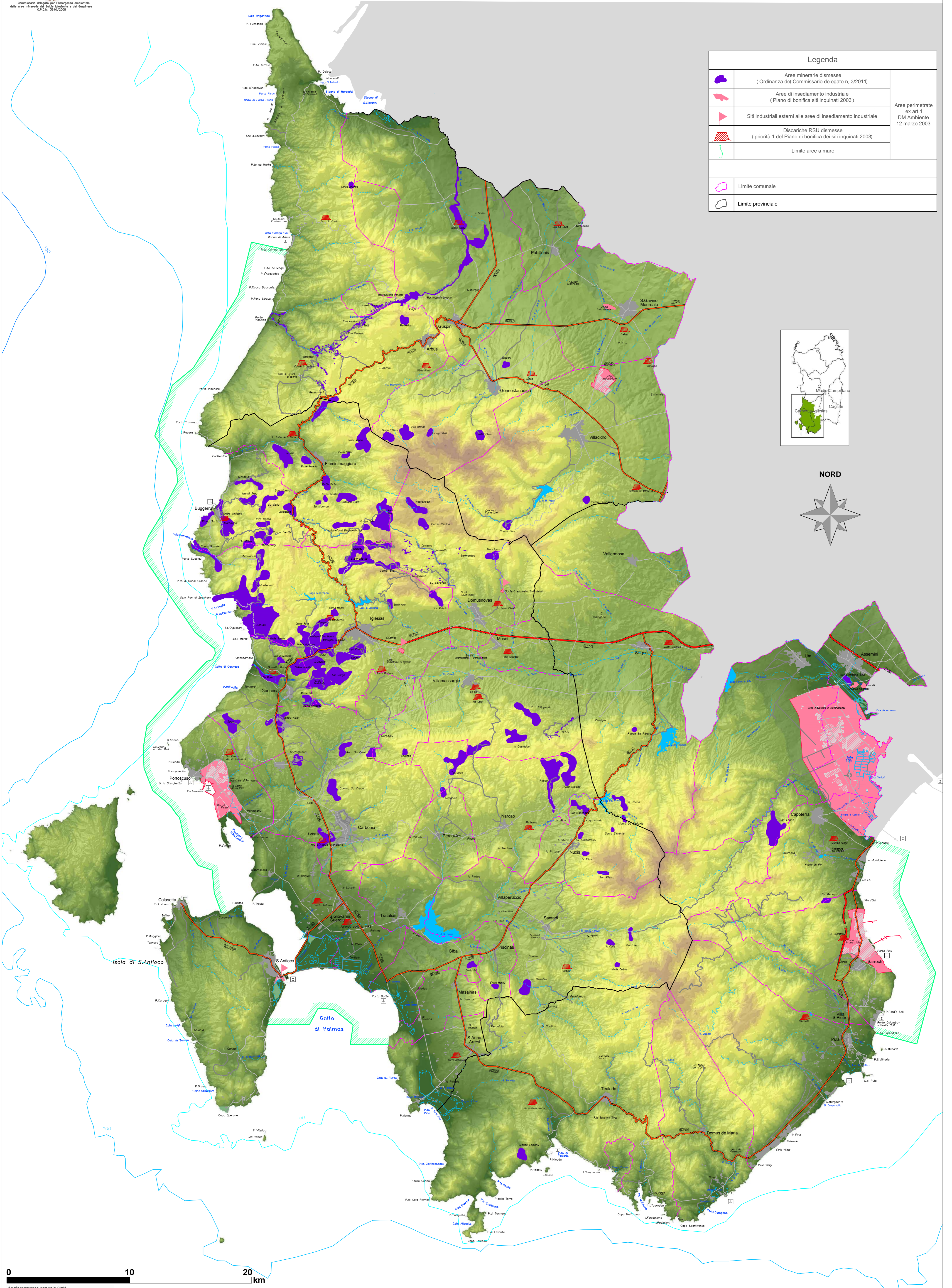


Sito di interesse nazionale del SULCIS IGLESIENTE GUSPINESE

Aree individuate ex art.1 del D.M. Ambiente 12 marzo 2003



Legenda	
	Aree minerarie dismesse (Ordinanza del Commissario delegato n. 3/2011)
	Aree di insediamento industriale (Piano di bonifica siti inquinati 2003)
	Siti industriali esterni alle aree di insediamento industriale
	Discariche RSU dismesse (priorità 1 del Piano di bonifica dei siti inquinati 2003)
	Limite aree a mare
	Limite comunale
	Limite provinciale

