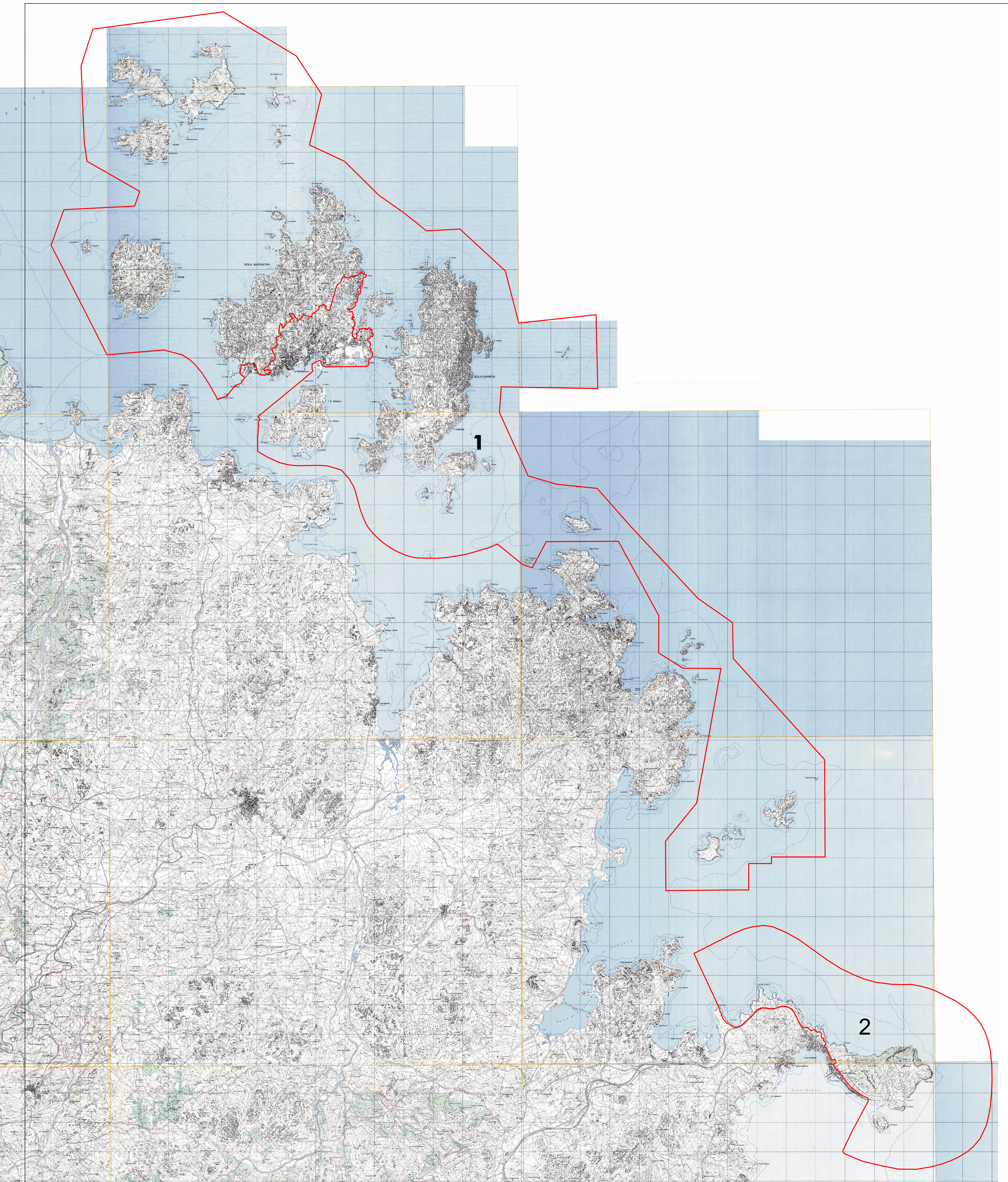


# 02 - Arcipelago La Maddalena e Isola Figarolo

Siti in esame

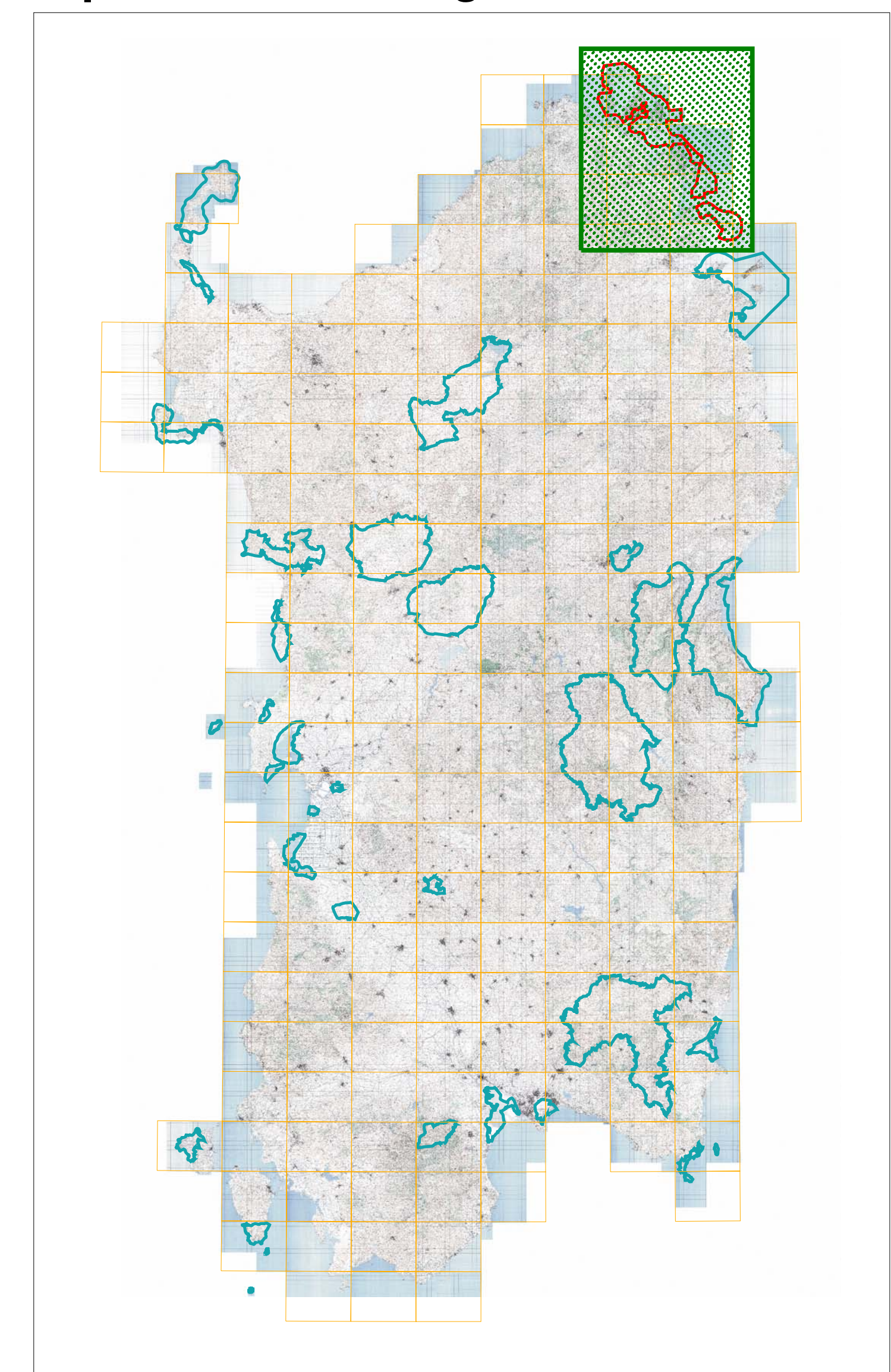





- 1 - ITB010008 Arcipelago La Maddalena
- 2 - ITB013018 Capo Figari, Cala Sabina, Punta Canigione e Isola Figarolo

Carta Topografica d'Italia  
Foglio 412 Sezione III La Maddalena  
Foglio 428 Sezione IV Palau  
Foglio 428 Sezione I Porto Cervo  
Foglio 428 Sezione II Porto Rotondo

Scala 1:50.000

Inquadratura cartografica



-  ZPS in esame
-  ZPS designate
-  Quadro d'unione

Scala 1:1.000.000

 REGIONE AUTONOMA DELLA SARDEGNA  
Assessorato della Difesa dell'Ambiente

Designazione di Zone di Protezione Speciale  
Classificazione ai sensi della Direttiva 79/409/CEE  
Deliberazione G.R. 9/17 del 07 marzo 2007

02 - Arcipelago La Maddalena e Isola Figarolo