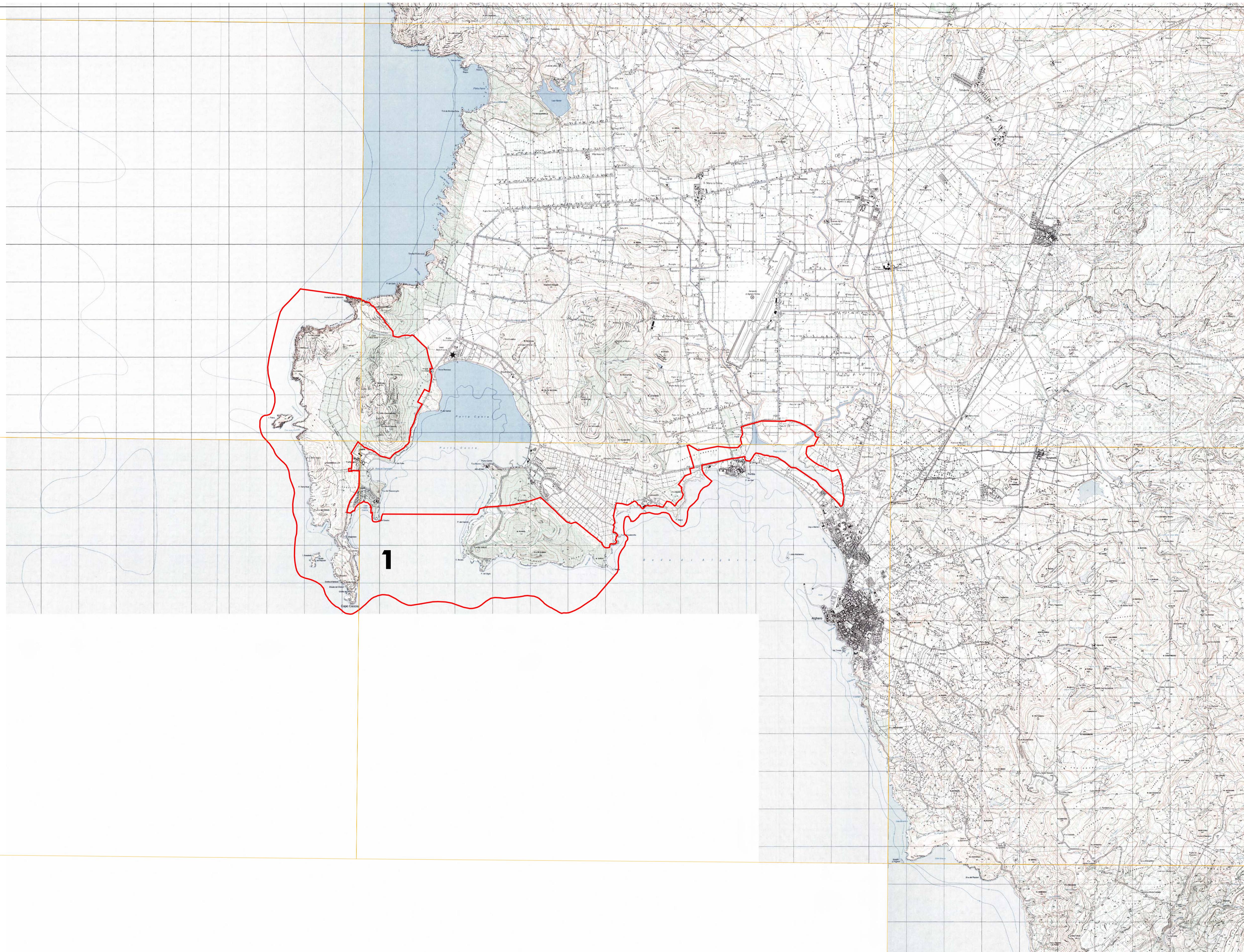
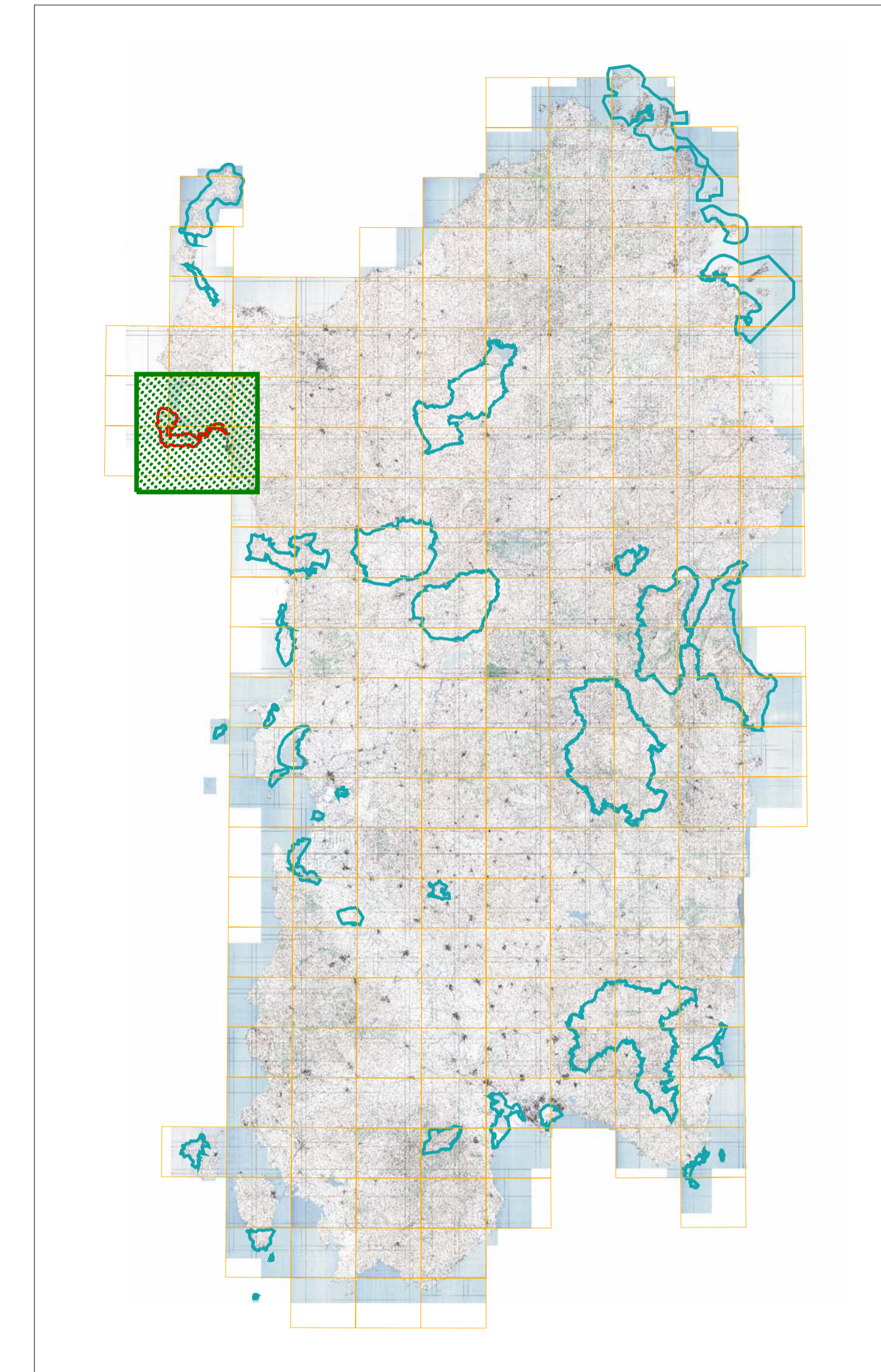





05 - Costa e Rada di Alghero - Porto Conte

Siti in esame



Inquadramento cartografico



-  ZPS in esame
-  ZPS designate
-  Quadro d'unione

Scala 1:1.000.000

 **REGIONE AUTONOMA DELLA SARDEGNA**
Assessorato della Difesa dell'Ambiente

Designazione di Zone di Protezione Speciale
Classificazione ai sensi della Direttiva 79/409/CEE
Deliberazione G.R. 9/17 del 07 marzo 2007

1 - ITB013044 Capo Caccia

Carta Topografica d'Italia
Foglio 458 Sezione III Isola Piana
Foglio 458 Sezione II Santa Maria La Palma
Foglio 478 Sezione IV Capo Caccia
Foglio 478 Sezione I Alghero

Scala 1:50.000

05 - Costa e Rada di Alghero - Porto Conte