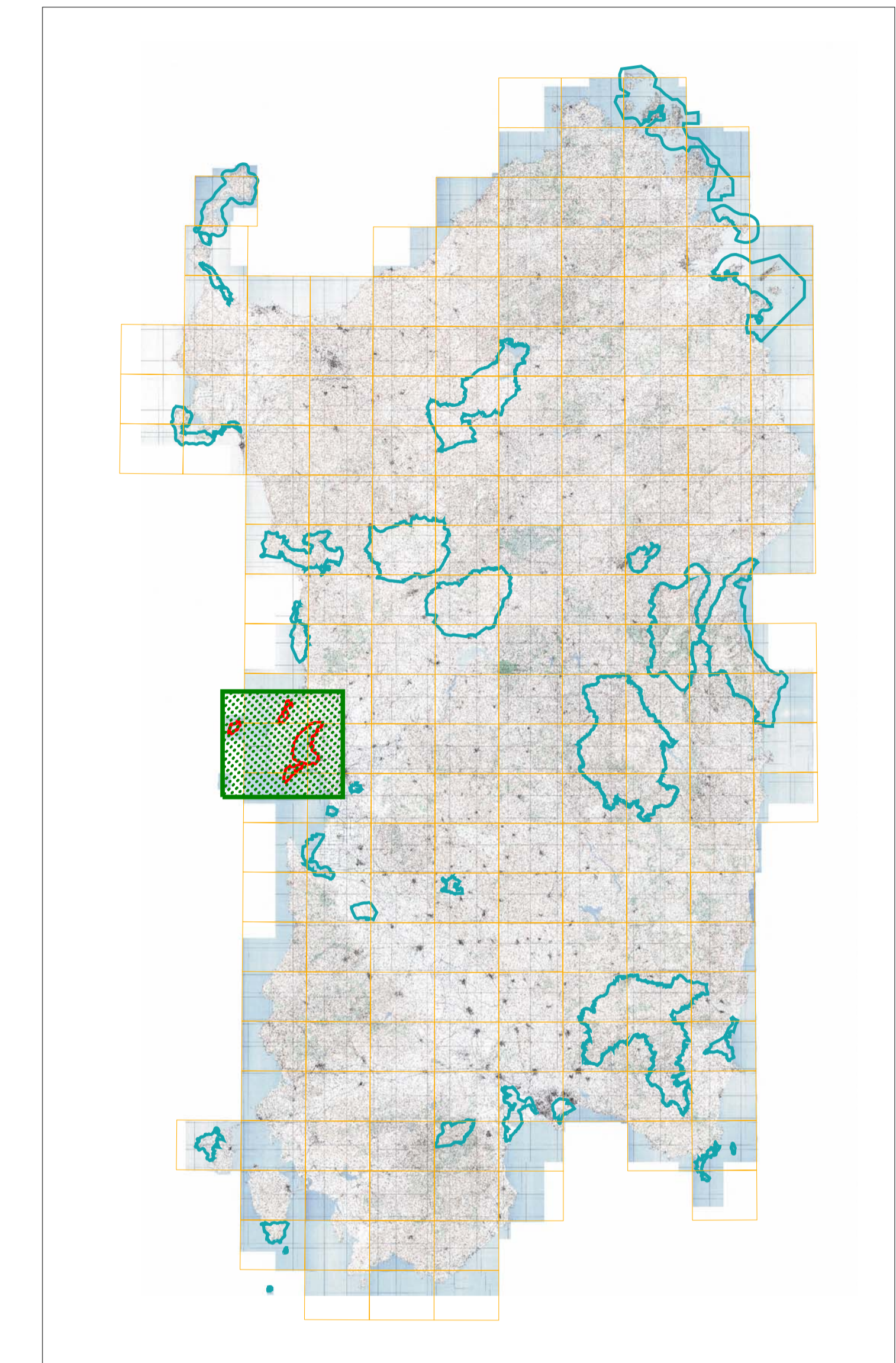





10 - Stagni a Nord di Oristano e Isola Mal di Ventre



Inquadramento cartografico



-  ZPS in esame
-  ZPS designate
-  Quadro d'unione

Scala 1:1.000.000

 **REGIONE AUTONOMA DELLA SARDEGNA**
Assessorato della Difesa dell'Ambiente

Designazione di Zone di Protezione Speciale
Classificazione ai sensi della Direttiva 79/409/CEE
Deliberazione G.R. 9/17 del 07 marzo 2007

- 1 - ITB034007 Stagno di Sale e' Porcus**
- 2 - ITB030039 Isola Mal di Ventre**
- 3 - ITB034008 Stagno di Cabras**
- 4 - ITB034006 Stagno di Mistras**

Carta Topografica d'Italia
Foglio 514 Sezione III Capo Mannu
Foglio 528 Sezione IV San Salvatore
Foglio 528 Sezione I Oristano Nord
Foglio 528 Sezione III Capo San Marco

Scala 1:50.000

10 - Stagni a Nord di Oristano e Isola Mal di Ventre