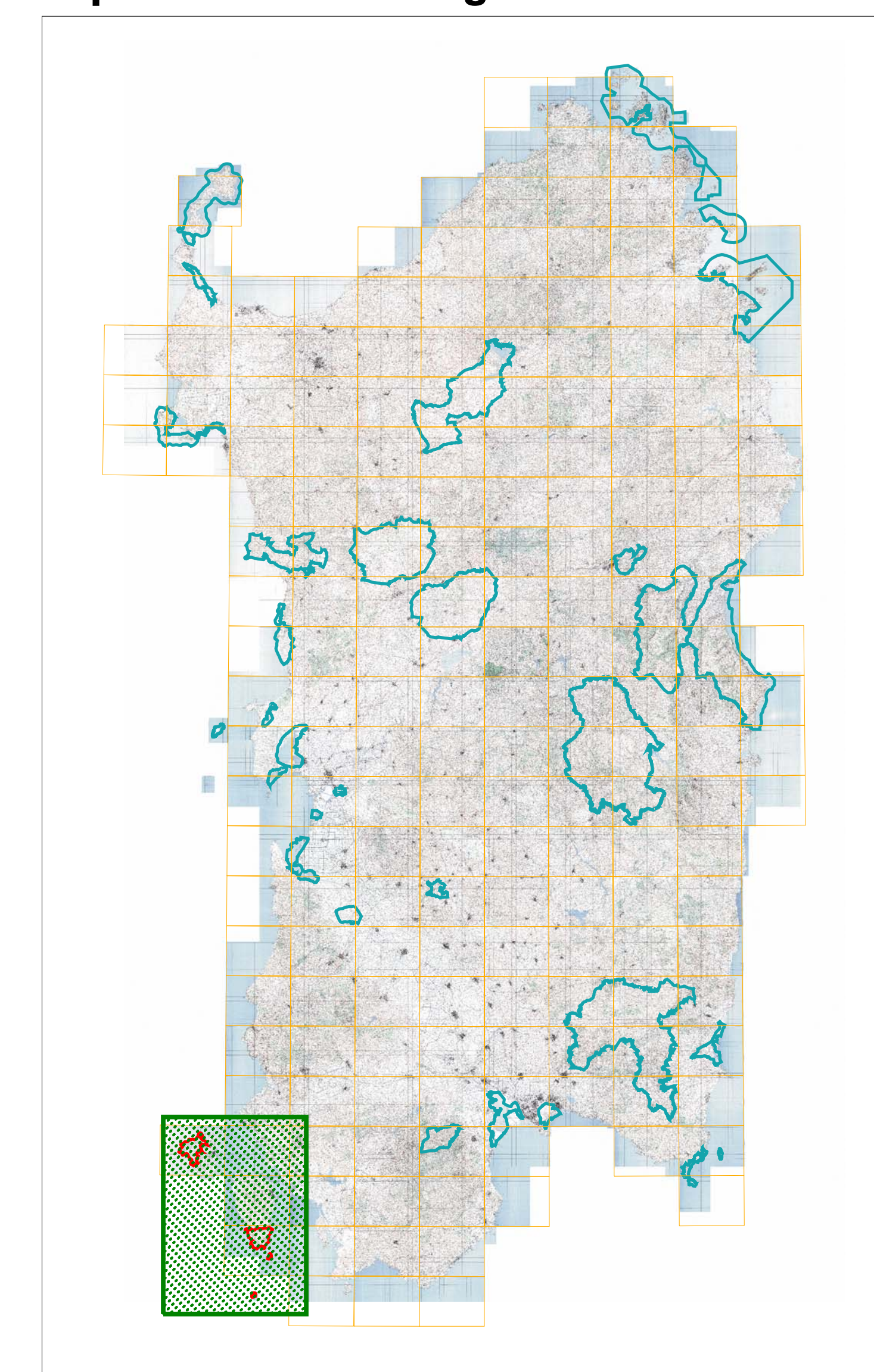




Inquadramento cartografico



- ZPS in esame
- ZPS designate
- Quadro d'unione

Scala 1:1.000.000

REGIONE AUTONOMA DELLA SARDEGNA
Assessorato della Difesa dell'Ambiente

Designazione di Zone di Protezione Speciale
Classificazione ai sensi della Direttiva 79/409/CEE
Deliberazione G.R. 9/17 del 07 marzo 2007

**1 - ITB043035 Costa e Entroterra tra P. Cannoni e P. delle Oche
Isola di S. Pietro**

2 - ITB043032 Isola di Sant'Antioco, Capo Sperone

3 - ITB040081 Isola della Vacca

4 - ITB040026 Isola del Toro

Carta Topografica d'Italia
Foglio 563 Sezione I Isola di San Pietro
Foglio 572 Sezione IV Capo Sperone

Scala 1:50.000

13 - Isole del Sud-Ovest