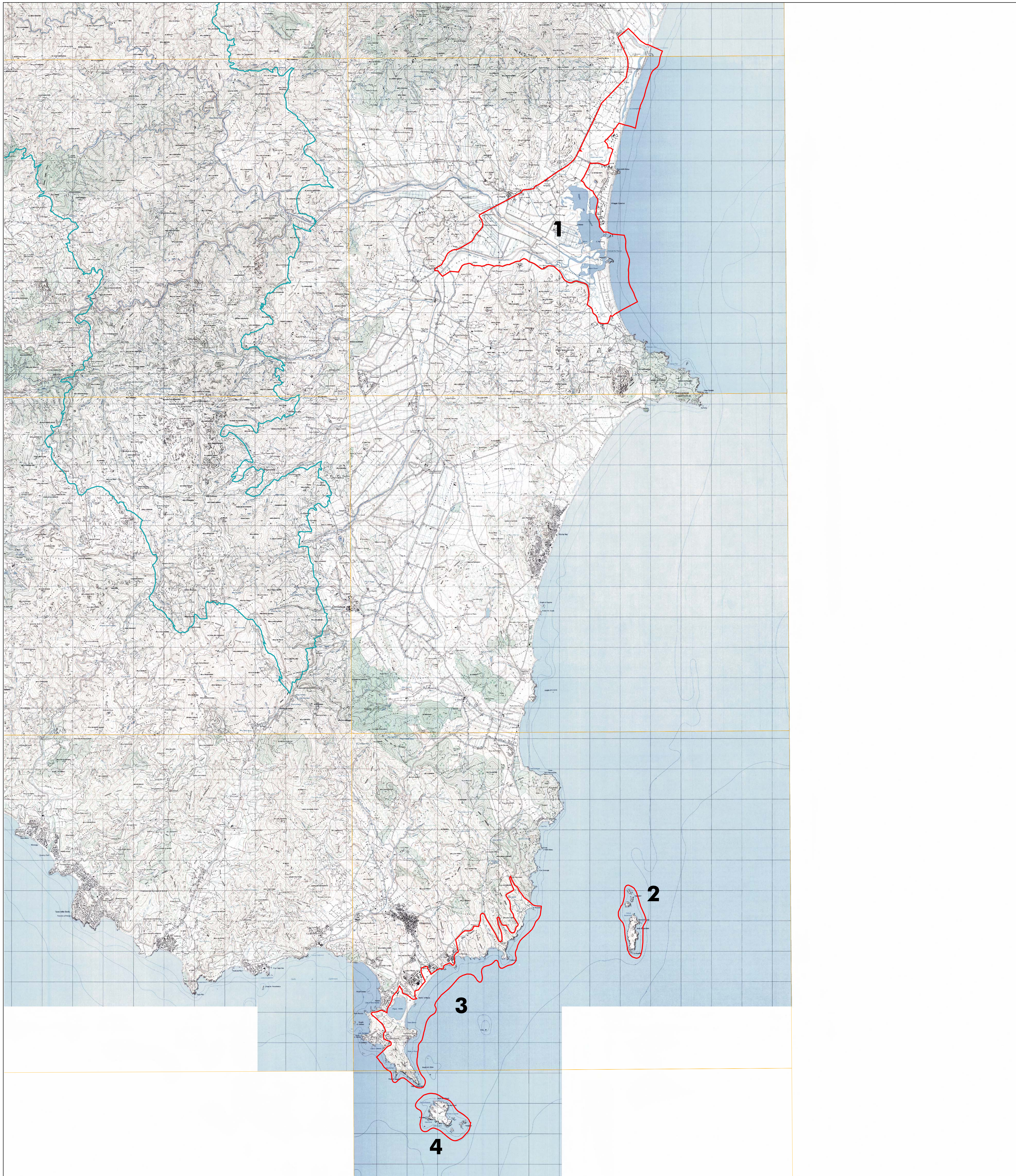
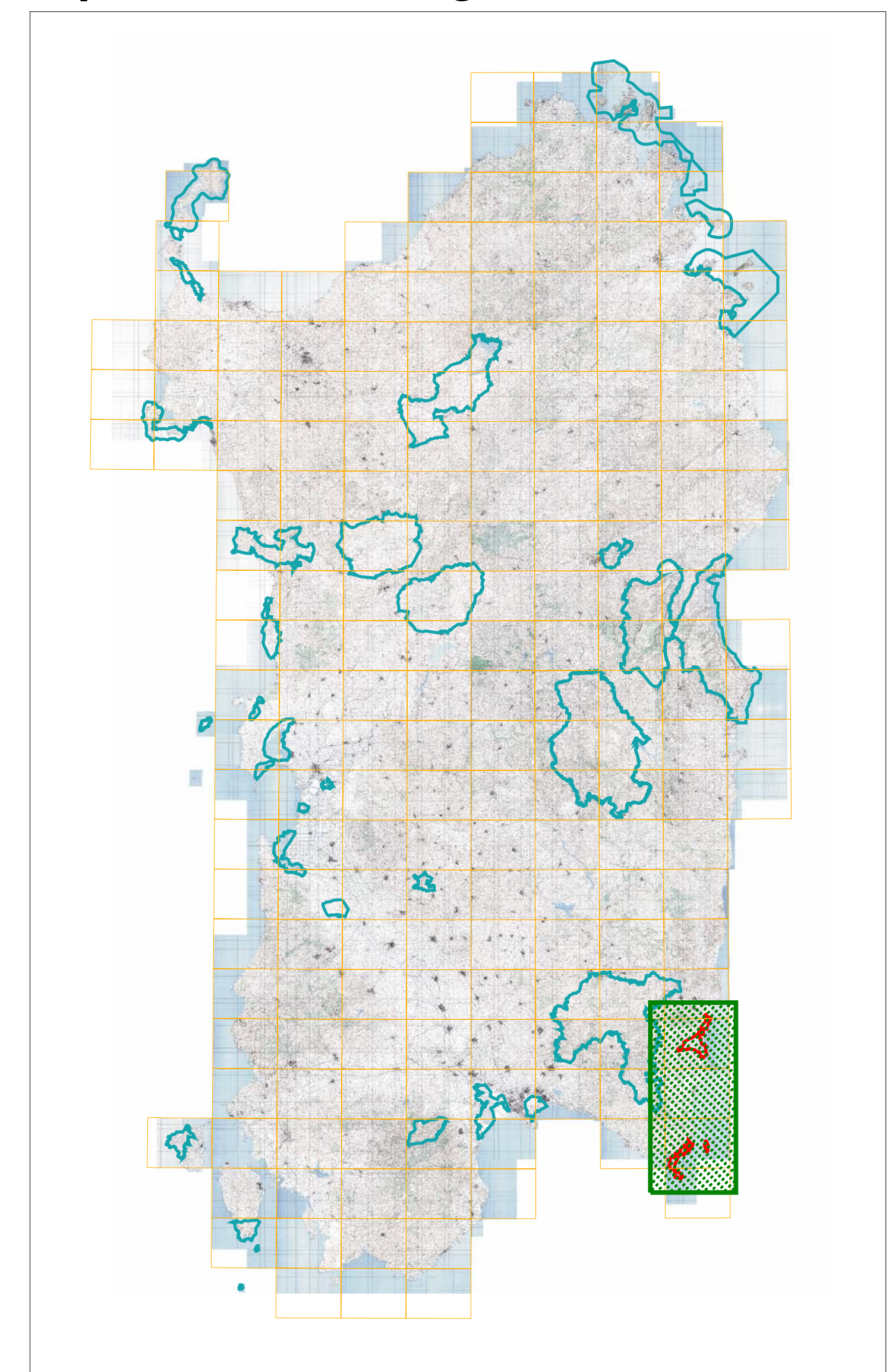





16 - Coste e Isole del Sud-Est

Siti in esame



Inquadramento cartografico



-  ZPS in esame
-  ZPS designate
-  Quadro d'unione

Scala 1:1.000.000

 REGIONE AUTONOMA DELLA SARDEGNA
Assessorato della Difesa dell'Ambiente

Designazione di Zone di Protezione Speciale
Classificazione ai sensi della Direttiva 79/409/CEE
Deliberazione G.R. 9/17 del 07 marzo 2007

- 1 - ITB043025 Stagni di Colostrai**
- 2 - ITB043026 Isola di Serpentara**
- 3 - ITB043028 Capo Carbonara e Stagno di Notteri
Punta Molentis**
- 4 - ITB043027 Isola dei Cavoli**

Carta Topografica d'Italia
Foglio 558 Sezione I San Priamo
Foglio 567 Sezione I Villasimius
Foglio 567 Sezione II Capo Carbonara

Scala 1:50.000 16 - Coste e Isole del Sud-Est