



REGIONE AUTONOMA DELLA SARDEGNA
ASSESSORATO DELLA DIFESA DELL'AMBIENTE

APPROVAZIONE DEI PIANI DI GESTIONE DELLE AREE SIC

CONFERENZA STAMPA DEL 20 FEBBRAIO 2008

ASSESSORATO DELLA DIFESA DELL'AMBIENTE
VIA ROMA, 80



**REGIONE AUTONOMA DELLA SARDEGNA
ASSESSORATO DELLA DIFESA DELL'AMBIENTE**

PIANI DI GESTIONE DELLE AREE SIC

L'obiettivo generale dei Piani di Gestione delle aree SIC è quello di assicurare la conservazione degli habitat e delle specie vegetali e animali di interesse comunitario, prioritari e non, garantendo, con opportuni interventi di gestione, il mantenimento e/o il ripristino degli equilibri ecologici che li caratterizzano e che sottendono alla loro conservazione (Direttiva Habitat 92/43/CE, DPR 357/97 e s.m.i.)



PIANI DI GESTIONE DELLE AREE SIC

DPR. 357/97 agg. 120/2003, art.4:

Le regioni e le province autonome di Trento e di Bolzano assicurano per i proposti siti di importanza comunitaria opportune misure per evitare il degrado degli habitat naturali e degli habitat di specie, nonché la perturbazione delle specie per cui le zone sono state designate [...]

La Regione Sardegna ha demandato alle Amministrazioni locali, in un processo di compartecipazione alle attività di pianificazione del territorio, l'individuazione delle misure di conservazione sotto forma di Piani di gestione delle aree SIC



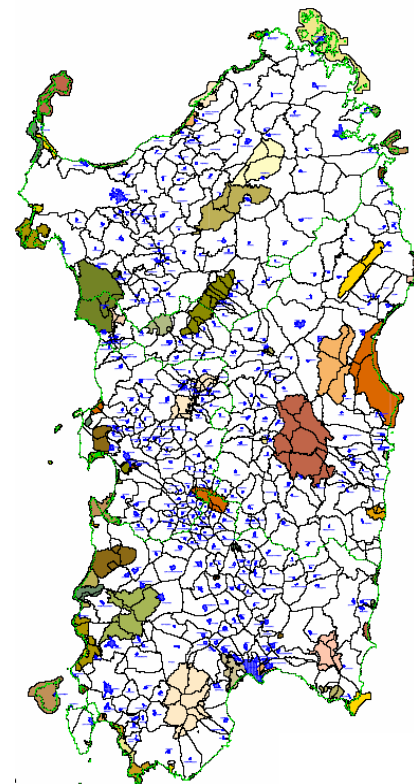
PROGRAMMAZIONE EUROPEA 2007-2013

REGIONE AUTONOMA DELLA SARDEGNA
ASSESSORATO DELLA DIFESA DELL'AMBIENTE

**IN SARDEGNA: 92 SIC
PER UNA SUPERFICIE COMPLESSIVA DI OLTRE
427.000 HA (PARI AL 17,7% DEL TERRITORIO)**

**SU 92 SIC, 84 HANNO ADERITO ALLA REDAZIONE
DEL PIANO DI GESTIONE, PER UNA SUPERFICIE
TOTALE DI 361.161 HA (PARI AL 15% CIRCA DEL
TERRITORIO)**

**PER I SIC CHE NON HANNO ANCORA ADERITO,
SONO PREVISTE NEL PIANO DI SVILUPPO
RURALE (PSR) LE RISORSE PER LA REDAZIONE
DEGLI STRUMENTI DI GESTIONE**





PROGRAMMAZIONE EUROPEA 2007-2013

**REGIONE AUTONOMA DELLA SARDEGNA
ASSESSORATO DELLA DIFESA DELL'AMBIENTE**

P.O.R. 2000-2006

MISURA 1.5 RETE ECOLOGICA REGIONALE



PROGRAMMAZIONE EUROPEA 2000-2006

REGIONE AUTONOMA DELLA SARDEGNA
ASSESSORATO DELLA DIFESA DELL'AMBIENTE

P.O.R. 2000-2006

MISURA 1.5 RETE ECOLOGICA REGIONALE

1.5.a REDAZIONE STRUMENTI DI GESTIONE

€2.500.000

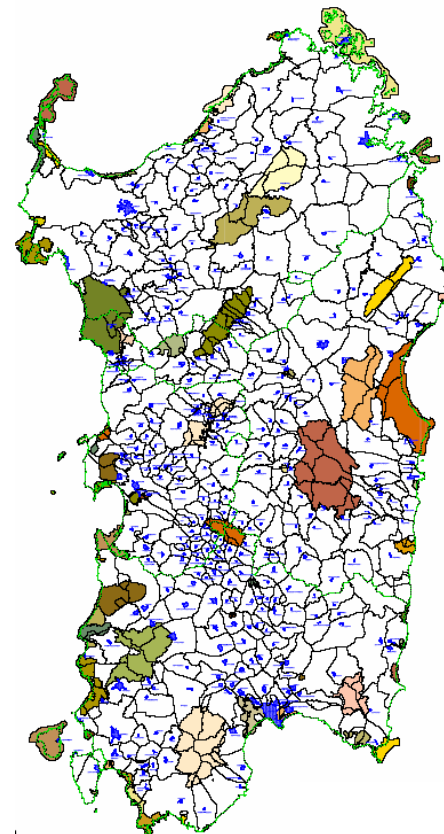
1.5.b INTERVENTI DI TUTELA E VALORIZZAZIONE

€7.500.000

1.5.c AZIONI ECONOMICHE SOSTENIBILI

€6.000.000

COMPLESSIVI OLTRE 16.000.000 DI EURO





PROGRAMMAZIONE EUROPEA 2007-2013

**REGIONE AUTONOMA DELLA SARDEGNA
ASSESSORATO DELLA DIFESA DELL'AMBIENTE**

P.O.R. 2000-2006

MISURA 1.5 RETE ECOLOGICA REGIONALE

1.5.a REDAZIONE DEGLI STRUMENTI DI GESTIONE (DESTINATA ALLE AMMINISTRAZIONI LOCALI)

I PIANI DI GESTIONE COMPLESSIVAMENTE PERVENUTI SONO 72

**DI CUI AL MOMENTO 28 APPROVATI CON DECRETO DELL'ASSESSORE
REGIONALE DELLA DIFESA DELL'AMBIENTE,
PER I QUALI SONO IN LIQUIDAZIONE OLTRE 960.000 €**

**LA PROCEDURA ISTRUTTORIA DEI RESTANTI PIANI PERVENUTI
E' IN FASE DI COMPLETAMENTO: ALL'APPROVAZIONE VERRANNO
LIQUIDATE LE RIMANENTI RISORSE (1.540.000 €)**



PROGRAMMAZIONE EUROPEA 2007-2013

REGIONE AUTONOMA DELLA SARDEGNA
ASSESSORATO DELLA DIFESA DELL'AMBIENTE

P.O.R. 2000-2006

MISURA 1.5 RETE ECOLOGICA REGIONALE

1.5.a REDAZIONE DEGLI STRUMENTI DI GESTIONE

INDICAZIONI PREVISTE DAI PIANI DI GESTIONE DEI SIC COSTIERI:

- PROTEZIONE E RICOSTITUZIONE DEI SISTEMI DUNALI
- TUTELA DELLA POSIDONIA
- REGOLAMENTAZIONE DELL'ANCORAGGIO E DEL TRAFFICO MARITTIMO
- REGOLAMENTAZIONE DELLA SOSTA E DEL TRAFFICO VEICOLARE
-



PROGRAMMAZIONE EUROPEA 2007-2013

REGIONE AUTONOMA DELLA SARDEGNA
ASSESSORATO DELLA DIFESA DELL'AMBIENTE

P.O.R. 2000-2006

MISURA 1.5 RETE ECOLOGICA REGIONALE

1.5.a REDAZIONE DEGLI STRUMENTI DI GESTIONE

INDICAZIONI PREVISTE DAI PIANI DI GESTIONE DEI SIC DELLE ZONE UMIDE:

- CREAZIONE DI FASCE DI RISPETTO NELL'AREA PERISTAGNALE
- INTERVENTI DI RIPRISTINO DELLA VEGETAZIONE
- REGOLAMENTAZIONE DEGLI ACCESSI
- REGOLAMENTAZIONE DELLE ATTIVITA' DI PESCA E BIRDWATCHING
-



PROGRAMMAZIONE EUROPEA 2007-2013

REGIONE AUTONOMA DELLA SARDEGNA
ASSESSORATO DELLA DIFESA DELL'AMBIENTE

P.O.R. 2000-2006

MISURA 1.5 RETE ECOLOGICA REGIONALE

1.5.a REDAZIONE DEGLI STRUMENTI DI GESTIONE

INDICAZIONI PREVISTE DAI PIANI DI GESTIONE DEI SIC DELLE ZONE INTERNE:

- PRATICHE FORESTALI
- ACCORDI CON GLI OPERATORI PER UNA GESTIONE SOSTENIBILE DELLE ATTIVITA' AGROZOOTECNICHE
- CREAZIONE DI RADURE E COLTURE A PERDERE PER LA FAUNA
- REGOLAMENTAZIONE DEGLI ACCESSI E DELLE ATTIVITA' DI FRUIZIONE
- REGOLAMENTAZIONE ATTIVITA' SPORTIVE (ARRAMPICATA, TREKKING, CROSS)
- GESTIONE DI SPECIE IN VIA DI ESTINZIONE

(GRIFONE, GIPETO, FALCO PESCATORE, CERVO SARDO, TARTARUGA MARINA, TROTA MACROSTIGMA, *PAPILIO HOSPITON*, ..)

•.....



PROGRAMMAZIONE EUROPEA 2000-2006

REGIONE AUTONOMA DELLA SARDEGNA
ASSESSORATO DELLA DIFESA DELL'AMBIENTE

P.O.R. 2000-2006

MISURA 1.5 RETE ECOLOGICA REGIONALE

1.5.b INTERVENTI DI TUTELA E VALORIZZAZIONE

ALCUNI INTERVENTI PREVISTI DAI PIANI DI GESTIONE DEI SIC COSTIERI:

- CREAZIONE DI AREE DI SOSTA E PERCORSI SU PASSERELLA SUI SISTEMI DUNALI
- RECINZIONI A TUTELA DEGLI HABITAT
- RIPRISTINO DI HABITAT DEGRADATI
- ERADICAZIONE DI SPECIE ALLOCTONE
- INTERVENTI DI PROTEZIONE DAGLI INCENDI
- MONITORAGGIO DELLE SPECIE MARINO-COSTIERE
- REGOLAMENTAZIONE DELLA FRUIZIONE E DELLE ATTIVITA' SPORTIVE
-



PROGRAMMAZIONE EUROPEA 2000-2006

REGIONE AUTONOMA DELLA SARDEGNA
ASSESSORATO DELLA DIFESA DELL'AMBIENTE

P.O.R. 2000-2006

MISURA 1.5 RETE ECOLOGICA REGIONALE

1.5.b INTERVENTI DI TUTELA E VALORIZZAZIONE

ALCUNI INTERVENTI PREVISTI DAI PIANI DI GESTIONE DEI SIC DELLE ZONE UMIDE:

- CREAZIONE DI PERCORSI DI FRUIZIONE SOSTENIBILE
- RECINZIONI A TUTELA DEGLI HABITAT
- RIPRISTINO DELLA VEGETAZIONE RIPARIA
- STRUTTURE A SUPPORTO DELLE ATTIVITA' DI BIRDWATCHING
- MONITORAGGIO DELLE SPECIE TIPICHE DELLE ZONE UMIDE
- MONITORAGGIO DELLA QUALITA' DELLE ACQUE RISPETTO AGLI INQUINANTI



PROGRAMMAZIONE EUROPEA 2000-2006

REGIONE AUTONOMA DELLA SARDEGNA
ASSESSORATO DELLA DIFESA DELL'AMBIENTE

P.O.R. 2000-2006

MISURA 1.5 RETE ECOLOGICA REGIONALE

1.5.b INTERVENTI DI TUTELA E VALORIZZAZIONE

ALCUNI INTERVENTI PREVISTI DAI PIANI DI GESTIONE DEI SIC DELLE ZONE INTERNE:

- CREAZIONE DI PERCORSI DI FRUIZIONE SOSTENIBILE
- INTERVENTI DI PROTEZIONE DAGLI INCENDI
- ERADICAZIONE DI SPECIE ALLOCTONE
- RIPRISTINO DI HABITAT BOSCHIVI
- CREAZIONE DI RADURE A PASCOLO E PUNTI DI ABBEVERATA
- CREAZIONE DI COLTURE A PERDERE PER LA FAUNA
- MONITORAGGIO DELLE SPECIE TIPICHE DELLE ZONE MONTANE



PROGRAMMAZIONE EUROPEA 2000-2006

REGIONE AUTONOMA DELLA SARDEGNA
ASSESSORATO DELLA DIFESA DELL'AMBIENTE

P.O.R. 2000-2006

MISURA 1.5 RETE ECOLOGICA REGIONALE

1.5.c AZIONI ECONOMICHE SOSTENIBILI
(DESTINATA A PRIVATI ED IMPRESE RICADENTI IN COMUNI
CHE HANNO APPROVATO IL PIANO DI GESTIONE DEL SIC)

PROPOSTE PERVENUTE: OLTRE 200

DI CUI AMMISSIBILI: CIRCA 90

PER COMPLESSIVI CIRCA 6.000.000 DI EURO

[GRADUATORIA DI PROSSIMA PUBBLICAZIONE]

MOTIVAZIONI DI NON AMMISSIBILITA':

MANCATA APPROVAZIONE DEL PIANO DI GESTIONE DA PARTE DEI COMUNI
INCOMPLETEZZA DELLA DOCUMENTAZIONE PRESENTATA
INAMMISSIBILITA' DELLE SPESE



PROGRAMMAZIONE EUROPEA 2000-2006

**REGIONE AUTONOMA DELLA SARDEGNA
ASSESSORATO DELLA DIFESA DELL'AMBIENTE**

P.O.R. 2000-2006

MISURA 1.5 RETE ECOLOGICA REGIONALE

1.5.c AZIONI ECONOMICHE SOSTENIBILI

ALCUNI INTERVENTI PROPOSTI:

- RICETTIVITA' SOSTENIBILE E RISTORAZIONE TIPICA**
- ARTIGIANATO DELLE PRODUZIONI LOCALI E TIPICHE**
- SERVIZI TURISTICI DI INFORMAZIONE, TRASPORTO ED ACCOMPAGNAMENTO**
- SERVIZI DI TUTELA E RECUPERO AMBIENTALE**
- RETI DI PROMOZIONE DELL'OFFERTA**



PIANI DI GESTIONE DELLE AREE SIC APPROVATI

REGIONE AUTONOMA DELLA SARDEGNA
ASSESSORATO DELLA DIFESA DELL'AMBIENTE

n.	CODICE	SIC	SUPERFICIE	COMUNI INTERESSATI
1	ITB 020012	Berchida e Bidderosa	2.639	Orosei, Siniscola
2	ITB 040051	Bruncu de su Monte Moru – Mari Pintau	136	Quartu
3	ITB 040055	Campulongu	107	Villasimius
4	ITB 030032	Corru s'Ittiri (ZPS ITB031004)	5.699	Terralba, Arborea, Arbus, Guspini
5	ITB 010043	Coste ed Isolette del NordOvest della Sardegna	3.731	Sassari, Stintino
6	ITB 032229	Is Arenas, s'acqua e s'Ollastu	317	Arbus
7	ITB 010082	Isola Piana	510	Porto Torres
8	ITB 011102	Catena del Marghine e Goceano	14.984	Bultei, Anela, Bono, Bottida, Burgos, Esporlatu, Illorai, Bolotana, Lei, Silanus Bortigali
9	ITB 021107	Monte Albo	8.999	Provincia di Nuoro, Galtelli, Irgoli, Loculi, Lodè, Lula, Siniscola
10	ITB 042234	Monti Ladu Monti mannu	199	Provincia Medio Campidano, Serrenti
11	ITB 030033	Pauli Majori (ZPS ITB 034005)	385	S.Giusta, Palmas Arborea
12	ITB 030038	Stagno di Putzu Idu	594	San Vero Milis
13	ITB 032201	Rio sos Molinos	26	Santu Lussurgiu, Bonarcado
14	ITB 030035	Stagno di Sal'e Porcus	697	San Vero Milis, Riola Sardo
15	ITB 040017	Stagni di Murtas e S'acqua durci	745	Villaputzu
16	ITB 010002	Stagno di Pilo e Casaraccio	1.789	Stintino, Sassari
17	ITB 022212	Supramonte di Oliena, Orgosolo, Urzulei e Talana – Su Suercone	23.487	Dorgali, Oliena, Orgosolo, Urzulei, Talana



PIANI DI GESTIONE DELLE AREE SIC APPROVATI

REGIONE AUTONOMA DELLA SARDEGNA
ASSESSORATO DELLA DIFESA DELL'AMBIENTE

n.	CODICE	SIC	SUPERFICIE	COMUNI INTERESSATI
18	ITB 042218	Stagno di Piscinnì	443	Domus de Maria, Teulada
19	ITB 042230	Porto Campana	197	Domus de Maria
20	ITB 040018 ITB 040019 ITB 042236	Foce del Flumendosa Stagni di Colostrai e delle Saline Costa Rei	520, 0,52 1.151	Muravera, Villaputzu, Muravera, Muravera
21	ITB 042207 ITB 042216 ITB 042231	Canale su Longuvresu Sa Tanca e sa Mura Foxi durci Tra Forte Village e Perla Marina	7,9 16 0,32	Pula
22	ITB 040025	Promontorio, dune e zona umida di Porto Pino	2.705	Sant' Anna Arresi, Masainas, Teulada
23	ITB 042208 ITB 042209 ITB 042210	Tra Poggio la Salina e Punta Maggiore A Nord di Sa Salina Punta Giunchera	9,1 4,7 54	Calasetta Calasetta Calasetta, Sant'Antioco
24	ITB 042226	Stagno di Porto Botte	1.227	S.Giovanni Suergiu, Giba e Masainas
25	ITB 020013	Palude di Osalla	981	Dorgali, Orosei
26	ITB 042221	Riu S.Barzolu	284	Sinnai
27	ITB 040021	Costa di Cagliari	2.612	Sinnai, Villasimius
28	ITB 040020	Isola dei Cavoli, Serpentara e Punta Molentis	3.427	Villasimius



FUTURA PROGRAMMAZIONE 2007-2013

REGIONE AUTONOMA DELLA SARDEGNA
ASSESSORATO DELLA DIFESA DELL'AMBIENTE

RISORSE DEL P.O.R. 2007-2013

€17.000.000

RISORSE DEL P.S.R. 2007-2013

€36.000.000

RISORSE FAS [APQ] 2006-2009

€15.000.000

20 INTERVENTI PROGRAMMATI

FUTURE RISORSE FAS [APQ]

DA PROGRAMMARE

SOLO GLI INTERVENTI PREVISTI NEI PIANI DI GESTIONE
APPROVATI AVRANNO LA POSSIBILITA' DI ACCEDERE ALLE
RISORSE 2007-2013 PER LA RETE ECOLOGICA