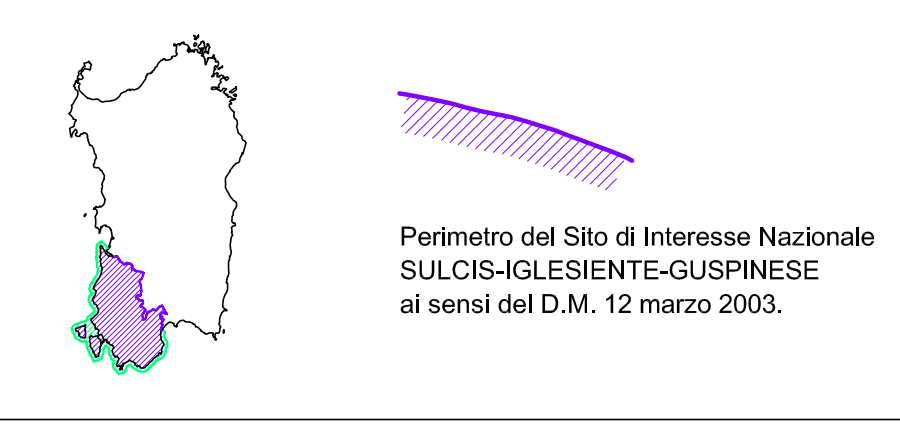




Regione Autonoma della Sardegna
Assessorato della Difesa dell' Ambiente
Servizio Gestione Rifiuti e Bonifica Siti Inquinati

PERIMETRAZIONE DELLE AREE DA BONIFICARE INSEITE NEL SITO DI INTERESSE NAZIONALE SULCIS-IGLESIENTE-GUSPINESE (D.M. 12 marzo 2003)

LEGENDA



Perimetro del Sito di Interesse Nazionale SULCIS-IGLESIENTE-GUSPINESE ai sensi del D.M. 12 marzo 2003.

PERIMETRAZIONE ai sensi degli Artt. 7-8-9 del D.M. 471/99

- AGGLOMERATI INDUSTRIALI**
- 1 AGGLOMERATO INDUSTRIALE DI PORTOVESEME
 - 2 AREA INDUSTRIALE DI ASSEMINI
 - 3 AGGLOMERATO INDUSTRIALE DI SARROCH
- SITI INDUSTRIALI LOCALIZZATI AL FUORI DEGLI AGGLOMERATI INDUSTRIALI**
- 4 Produzione e/o deposito esplosivi - com. di Domusnovas (CA)
 - 5 Produzione e/o deposito esplosivi - com. di Silanus (CA)
 - 6 Deposito di minerali - com. di Villaggio (CA)
 - 7 Impianti fonditori per minerali di piombo - c. di S. Gavino Monreale (CA)
 - 8 Discarica stoccaggio metalli fondibili - com. di S. Gavino Monreale (CA)
 - 9 Impianti industriali (metalurgia delle polveri) - c. di S. Gavino M. (CA)
 - 10 Impianti, passivo di atto, mineraria - S. Saletto - c. di Gonnesa (CA)
 - 11 Industria produzione fibre sintetiche - com. di Villaggio (CA)
 - 12 Impianti fonditori per minerali di piombo - c. di S. Gavino Monreale (CA)
 - 13 Discarica Isola Nuova Mineraria Silas - com. di Assisani (CA)
 - 14 Ex Discarica Comunale di RSU in loc. Sa Matta - com. di Assisani (CA)
 - 15 Impianto stabilimento Fluorsol - com. di Assisani (CA)

SITI DI STOCCAGGIO IDROCARBURI

- 1 Distributori di carburante di cui alle notifiche Artt. 7 e 9 D.M. 471/99.

SITI INTERESSATI DA ATTIVITA' MINIERARE DISMESSE

- AREE MINIERARIE e relativa denominazione della miniera

LIMITI DELLE AREE MARINE

- potenzialmente oggetto di contaminazione passiva estesa entro 3 km dalla costa

LIMITI DELLE AREE TERRESTRI

- potenzialmente oggetto di contaminazione passiva estesa entro 1 km dalle aree e/o industriali

DATI IDROGRAFICI

- Idrografia superficiale

Limiti di BACINO IDROGRAFICO e sua denominazione

sigla	nome bacino idrografico	sigla	nome bacino idrografico
RU_1	Riu di Sestu	SS_4	Canale Lupo Serra
RU_2	Sotile di Cagliari	T1_1	Canale di Fias
RU_3	Fiume Mannu	T1_2	Canale di Fias
RU_4	Riu Mannu di San Sperate	T1_3	Canale di Fias
RU_5	Riu di Sestu	T1_4	Canale di Fias
RU_6	Riu di Sestu	T1_5	Canale di Fias
RU_7	Riu di Sestu	T1_6	Canale di Fias
RU_8	Riu di Sestu	T1_7	Canale di Fias
RU_9	Riu di Sestu	T1_8	Canale di Fias
RU_10	Riu di Sestu	T1_9	Canale di Fias
RU_11	Riu di Sestu	T1_10	Canale di Fias
RU_12	Riu di Sestu	T1_11	Canale di Fias
RU_13	Riu di Sestu	T1_12	Canale di Fias
RU_14	Riu di Sestu	T1_13	Canale di Fias
RU_15	Riu di Sestu	T1_14	Canale di Fias
RU_16	Riu di Sestu	T1_15	Canale di Fias
RU_17	Riu di Sestu	T1_16	Canale di Fias
RU_18	Riu di Sestu	T1_17	Canale di Fias
RU_19	Riu di Sestu	T1_18	Canale di Fias
RU_20	Riu di Sestu	T1_19	Canale di Fias
RU_21	Riu di Sestu	T1_20	Canale di Fias
RU_22	Riu di Sestu	T1_21	Canale di Fias
RU_23	Riu di Sestu	T1_22	Canale di Fias
RU_24	Riu di Sestu	T1_23	Canale di Fias
RU_25	Riu di Sestu	T1_24	Canale di Fias
RU_26	Riu di Sestu	T1_25	Canale di Fias
RU_27	Riu di Sestu	T1_26	Canale di Fias
RU_28	Riu di Sestu	T1_27	Canale di Fias
RU_29	Riu di Sestu	T1_28	Canale di Fias
RU_30	Riu di Sestu	T1_29	Canale di Fias
RU_31	Riu di Sestu	T1_30	Canale di Fias
RU_32	Riu di Sestu	T1_31	Canale di Fias
RU_33	Riu di Sestu	T1_32	Canale di Fias
RU_34	Riu di Sestu	T1_33	Canale di Fias
RU_35	Riu di Sestu	T1_34	Canale di Fias
RU_36	Riu di Sestu	T1_35	Canale di Fias
RU_37	Riu di Sestu	T1_36	Canale di Fias
RU_38	Riu di Sestu	T1_37	Canale di Fias
RU_39	Riu di Sestu	T1_38	Canale di Fias
RU_40	Riu di Sestu	T1_39	Canale di Fias
RU_41	Riu di Sestu	T1_40	Canale di Fias
RU_42	Riu di Sestu	T1_41	Canale di Fias
RU_43	Riu di Sestu	T1_42	Canale di Fias
RU_44	Riu di Sestu	T1_43	Canale di Fias
RU_45	Riu di Sestu	T1_44	Canale di Fias
RU_46	Riu di Sestu	T1_45	Canale di Fias
RU_47	Riu di Sestu	T1_46	Canale di Fias
RU_48	Riu di Sestu	T1_47	Canale di Fias
RU_49	Riu di Sestu	T1_48	Canale di Fias
RU_50	Riu di Sestu	T1_49	Canale di Fias
RU_51	Riu di Sestu	T1_50	Canale di Fias
RU_52	Riu di Sestu	T1_51	Canale di Fias
RU_53	Riu di Sestu	T1_52	Canale di Fias
RU_54	Riu di Sestu	T1_53	Canale di Fias
RU_55	Riu di Sestu	T1_54	Canale di Fias
RU_56	Riu di Sestu	T1_55	Canale di Fias
RU_57	Riu di Sestu	T1_56	Canale di Fias
RU_58	Riu di Sestu	T1_57	Canale di Fias
RU_59	Riu di Sestu	T1_58	Canale di Fias
RU_60	Riu di Sestu	T1_59	Canale di Fias
RU_61	Riu di Sestu	T1_60	Canale di Fias
RU_62	Riu di Sestu	T1_61	Canale di Fias
RU_63	Riu di Sestu	T1_62	Canale di Fias
RU_64	Riu di Sestu	T1_63	Canale di Fias
RU_65	Riu di Sestu	T1_64	Canale di Fias
RU_66	Riu di Sestu	T1_65	Canale di Fias
RU_67	Riu di Sestu	T1_66	Canale di Fias
RU_68	Riu di Sestu	T1_67	Canale di Fias
RU_69	Riu di Sestu	T1_68	Canale di Fias
RU_70	Riu di Sestu	T1_69	Canale di Fias
RU_71	Riu di Sestu	T1_70	Canale di Fias
RU_72	Riu di Sestu	T1_71	Canale di Fias
RU_73	Riu di Sestu	T1_72	Canale di Fias
RU_74	Riu di Sestu	T1_73	Canale di Fias
RU_75	Riu di Sestu	T1_74	Canale di Fias
RU_76	Riu di Sestu	T1_75	Canale di Fias
RU_77	Riu di Sestu	T1_76	Canale di Fias
RU_78	Riu di Sestu	T1_77	Canale di Fias
RU_79	Riu di Sestu	T1_78	Canale di Fias
RU_80	Riu di Sestu	T1_79	Canale di Fias
RU_81	Riu di Sestu	T1_80	Canale di Fias
RU_82	Riu di Sestu	T1_81	Canale di Fias
RU_83	Riu di Sestu	T1_82	Canale di Fias
RU_84	Riu di Sestu	T1_83	Canale di Fias
RU_85	Riu di Sestu	T1_84	Canale di Fias
RU_86	Riu di Sestu	T1_85	Canale di Fias
RU_87	Riu di Sestu	T1_86	Canale di Fias
RU_88	Riu di Sestu	T1_87	Canale di Fias
RU_89	Riu di Sestu	T1_88	Canale di Fias
RU_90	Riu di Sestu	T1_89	Canale di Fias
RU_91	Riu di Sestu	T1_90	Canale di Fias
RU_92	Riu di Sestu	T1_91	Canale di Fias
RU_93	Riu di Sestu	T1_92	Canale di Fias
RU_94	Riu di Sestu	T1_93	Canale di Fias
RU_95	Riu di Sestu	T1_94	Canale di Fias
RU_96	Riu di Sestu	T1_95	Canale di Fias
RU_97	Riu di Sestu	T1_96	Canale di Fias
RU_98	Riu di Sestu	T1_97	Canale di Fias
RU_99	Riu di Sestu	T1_98	Canale di Fias
RU_100	Riu di Sestu	T1_99	Canale di Fias
RU_101	Riu di Sestu	T1_100	Canale di Fias

LIMITI AMMINISTRATIVI

- Limiti di provincia (articolazione L.R.497 e succ.)
- Limiti di comune

AREA AD ELEVATO RISCHIO DI CRISI AMBIENTALE

- INTERESSATA DAL PIANO DI RINGHIAMENTO DI C.A. (D.M. 12/3/03)
- Comuni interessati: Carbonia, Sant'Antioco, Gonnosfanadone, Pula, S. Maria Candeo, S. Giovanni Montoreale, S. Gavino Monreale, S. Gavino M. (CA)

LEGENDA TOPOGRAFIA

VIABILITA'

- Strada di stato e di tipo I o a scorrimento ordinario (Parere dello Stato)
- Strada secondaria e a scorrimento ridotto (Parere della Regione)
- Strada Statale a quattro corsie con caratteristiche autostradali e sua denominazione
- Strada Statale a due corsie e sua denominazione
- Strada di grande comunicazione di interesse regionale
- Altre strade e due corsie di grande comunicazione

AREE URBANIZZATE

Centri abitati

- CAGLIARI** Localita' appoggiate di Regione
- Donnasarvada
- Altre localita' (torrioni, villaggi residenziali, centri industriali, miniere, ecc.)
- Chiese di rilevante importanza, luoghi di particolare interesse
- Siti archeologici importanti, beni culturali, castelli, nuclei importanti
- Fasi medievali, porti commerciali e industriali

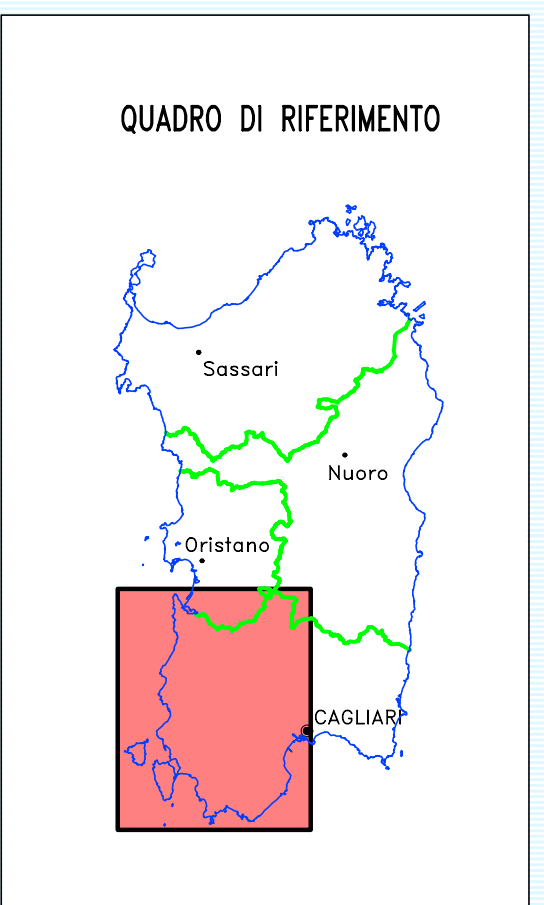
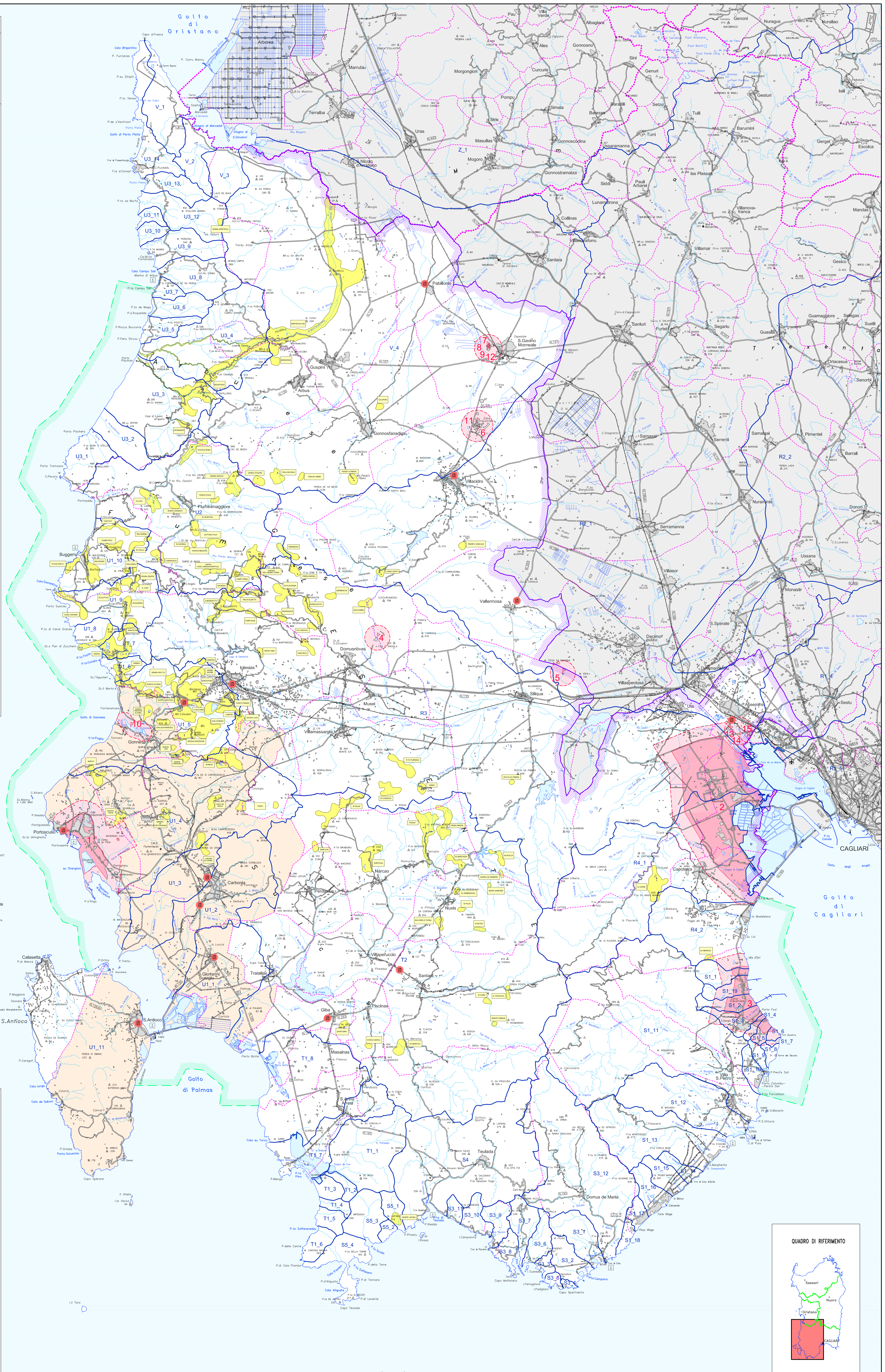
IDROGRAFIA E OROGRAFIA

- Idrografia (fiumi, canali, ecc.)
- Bacini naturali e artificiali, stagni, anfratti, ecc.
- aree miniere, miniere, miniere, ecc.

- Punto topografico e relativa quota
- Principali bacini idrografici, principali rami idrografici (fiumi, canali, ecc.)

Base topografica esposta dal SERVIZIO CARTOGRAFICO DELLA REGIONE SARDEGNA

Carta geologica da sito I.C.M. 1987/1988/1989



NOTE FILE: \\servizi\servizi\GIS\1987\1988\1989\1987_1988_1989.pdf

DATA DI REVISIONE: febbraio 2005

ATTI: IFRAS S.p.A.
INTINI ANGELO S.p.A.
SERVIZI GLOBALI S.p.A.



ELABORAZIONE GRAFICA A CURA DI: