



REGIONE AUTONOMA DELLA SARDEGNA

ASSESSORATO DELLA DIFESA DELL'AMBIENTE

Servizio Atmosferico e del Suolo, Gestione Rifiuti e Bonifiche

Osservatorio regionale rifiuti

GESTIONE DEI RIFIUTI URBANI IN SARDEGNA



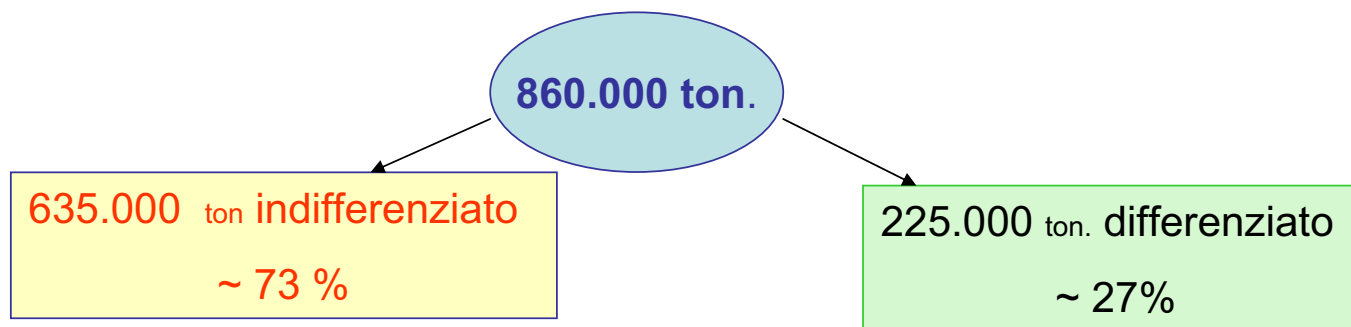
**REGIONE AUTONOMA
DELLA SARDEGNA**



REGIONE AUTONOMA DELLA SARDEGNA

ASSESSORATO DELLA DIFESA DELL'AMBIENTE

PRODUZIONE RIFIUTI URBANI - ANNO 2007



Produzione pro-capite annua

**519 kg/ab/anno
(totali)**

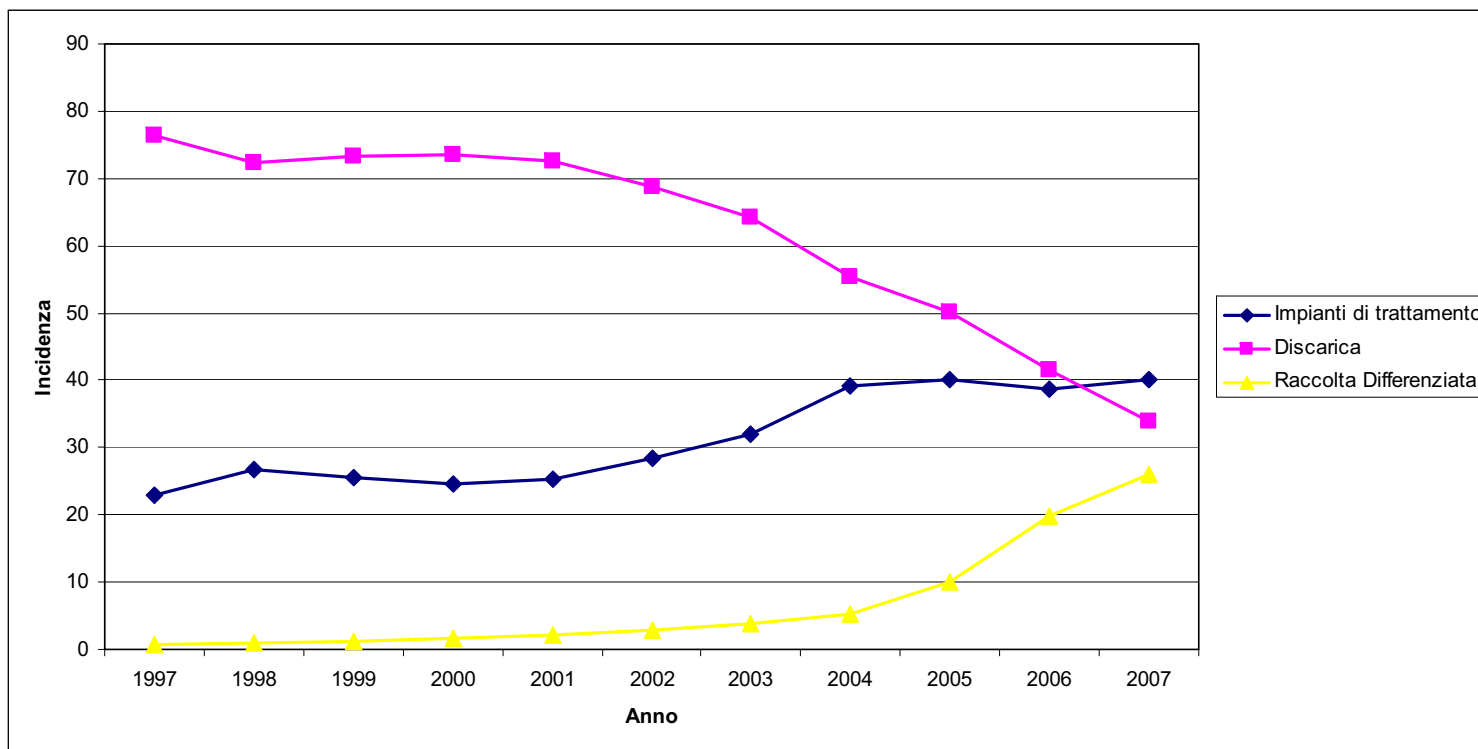
**476 kg/ab/anno
(residenti)**



REGIONE AUTONOMA DELLA SARDEGNA

ASSESSORATO DELLA DIFESA DELL'AMBIENTE

ANDAMENTO DELLE DESTINAZIONI DEI RIFIUTI URBANI - 2007





REGIONE AUTONOMA DELLA SARDEGNA

ASSESSORATO DELLA DIFESA DELL'AMBIENTE

VOLUMETRIE RESIDUE DI DISCARICA

Discarica	Volumetria residua al 31.12.2005 (mc)	Volumetria residua al 31.12.2006 (mc)	Volumetria residua al 31.12.2007 (mc)	Nuove volumetrie dal 2010
Scala Erre- Sassari	1.100.000	900.000	700.000	
Ozieri	386.000	336.000	286.000	
Bono	38.200	29.900	23.000	
Macomer	128.000	98.000	68.000	Sito da individuare
Olbia	260.000	210.000	150.000	300.000
Oristano	20.000	15.000	0	
Carbonia	208.000	96.000	40.000	150.000
Villacidro	850.000	669000	500.000	500.000
Cagliari				Sito da individuare
Arborea				200.000
Iglesias				300.000
Totali	2.990.200	2.353.900	1.767.000	1.450.000



REGIONE AUTONOMA DELLA SARDEGNA

ASSESSORATO DELLA DIFESA DELL'AMBIENTE

RAPPORTO VOLUMETRIE DISPONIBILI E NECESSARIE

Anno	Volumetrie discariche	Volumetrie necessarie
2008	1.767.000	357.000
2009	1.410.000	296.000
2010	1.464.000	265.000
2011	2.299.000	234.000
2012	2.065.000	204.000
Totali	1.861.000	Disponibile al 2012

Fra le nuove discariche sono state computate le discariche di Iglesias e Arborea, ma non le discariche di servizio ai termovalorizzatori di Cagliari e Macomer

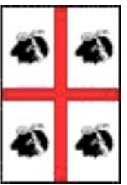


REGIONE AUTONOMA DELLA SARDEGNA

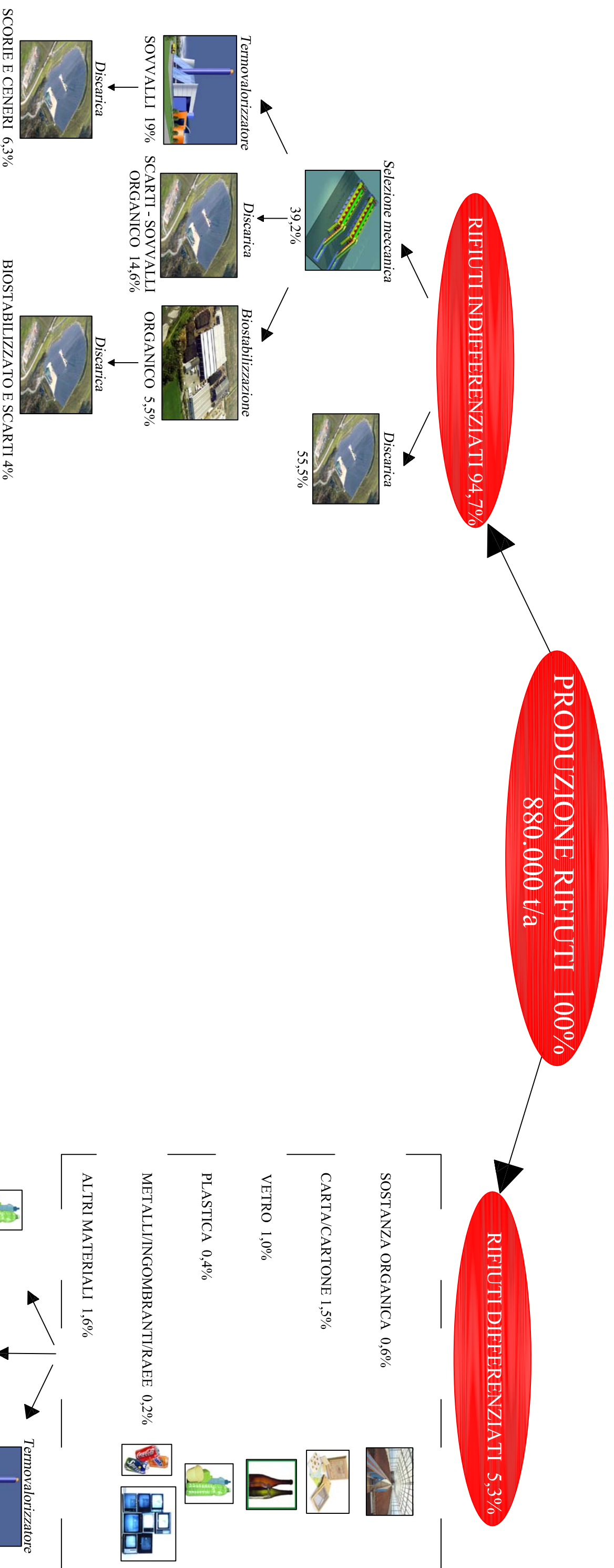
ASSESSORATO DELLA DIFESA DELL'AMBIENTE

EVOLUZIONE DELLA SITUAZIONE DELLA RACCOLTA DIFFERENZIATA

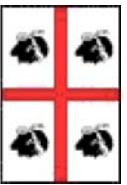
ANNO 2007				
Provincia	N°Comuni premialità al 31.12.2007	Popolazione premialità al 31.12.2007	% Comuni premialità al 31.12.2007	% Popolazione premialità al 31.12.2007
Totali	275	1.052.686	73	63



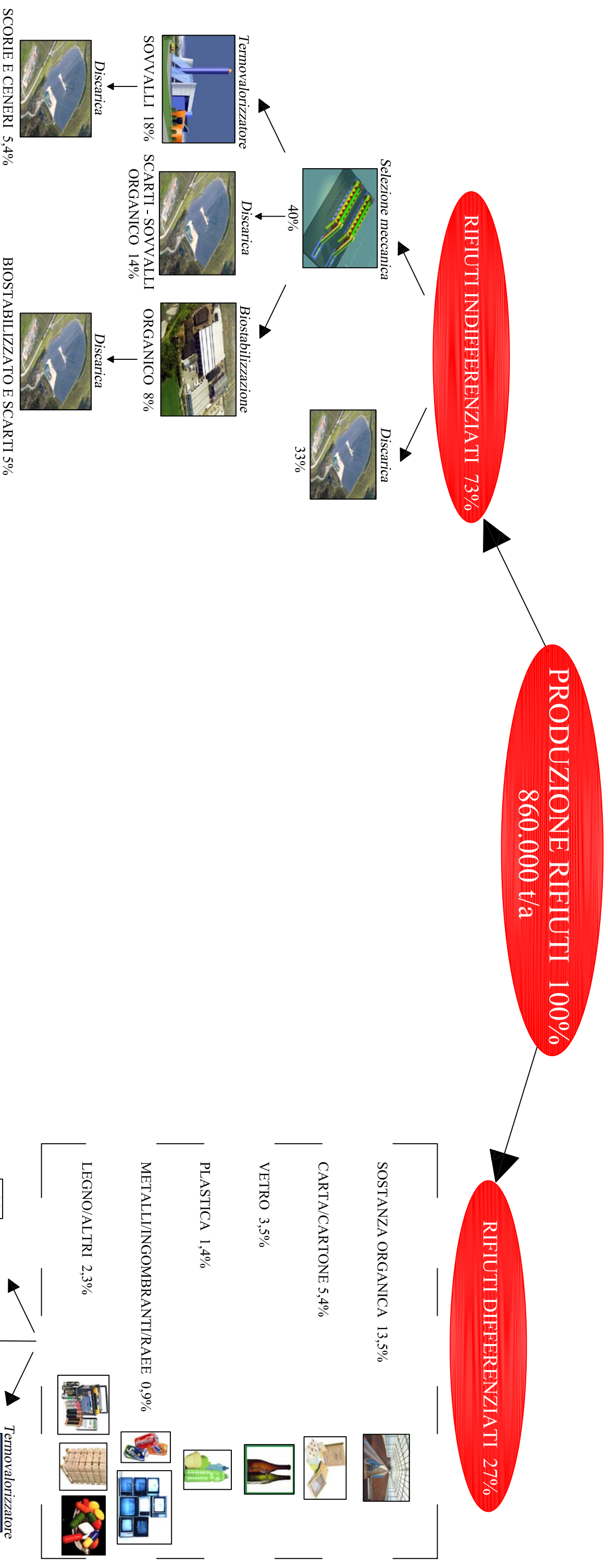
SITUAZIONE AL 31.12.2004



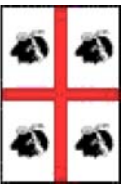
DISCARICA 81,5% = 717.200 t/a
TERMOVALORIZZATORE 19,3% = 169.850. t/a
MATERIA RECUPERATA 4,0% = 35.200 t/a



SITUAZIONE ATTUALE

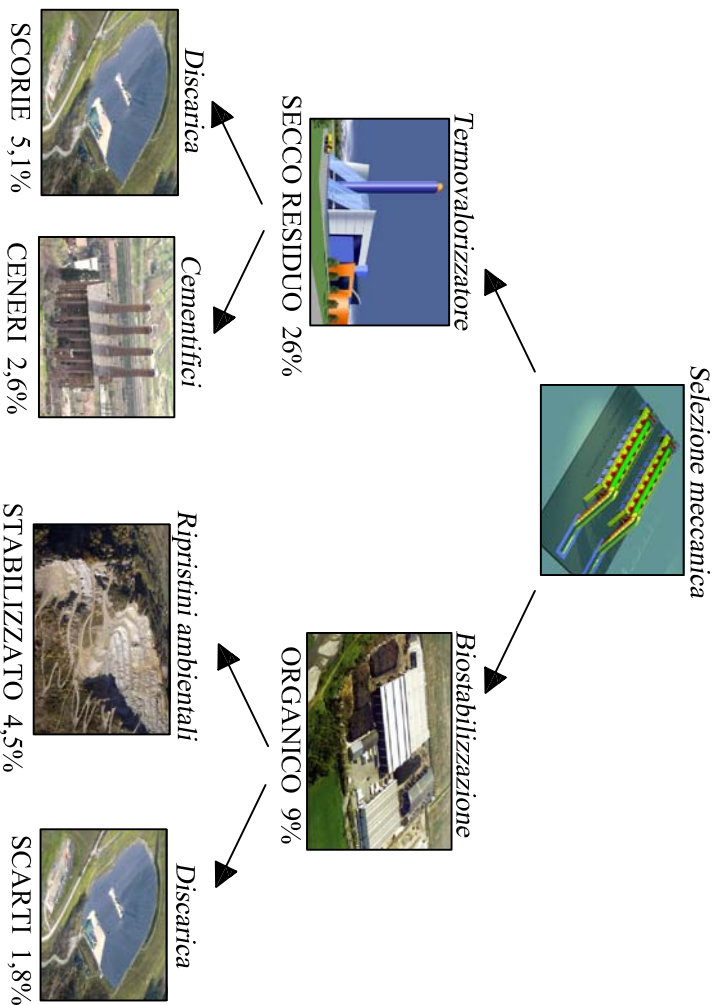


DISCARICA 60,8% = 522.880 t/a
TERMOVALORIZZATORE 21,5% = 184.900. t/a
MATERIA RECUPERATA 21,2% = 182.300 t/a



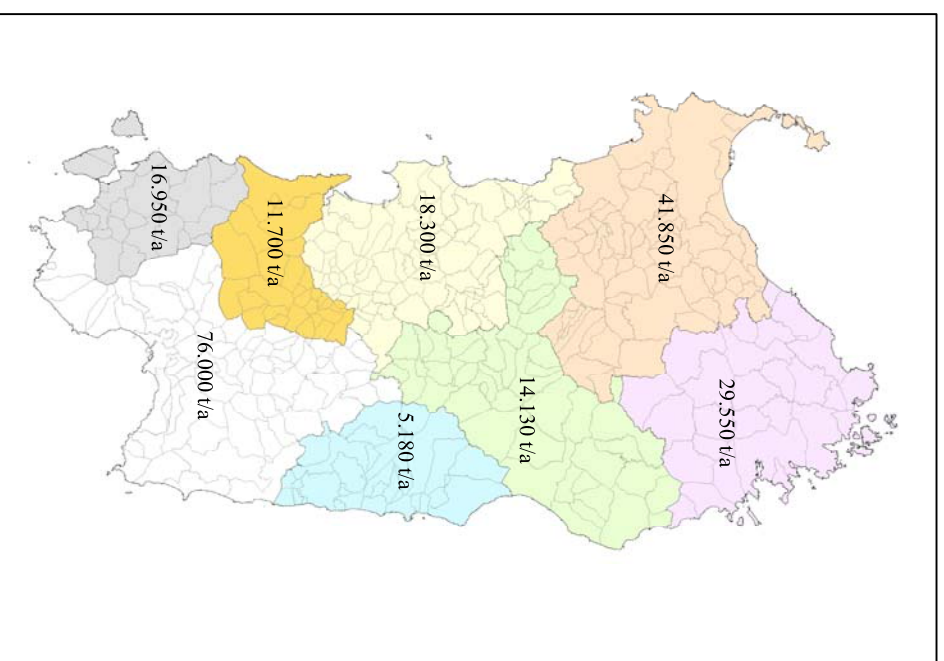
PREVISIONI DI PIANO AL 2012

RIFIUTI INDIFFERENZIATI 35%

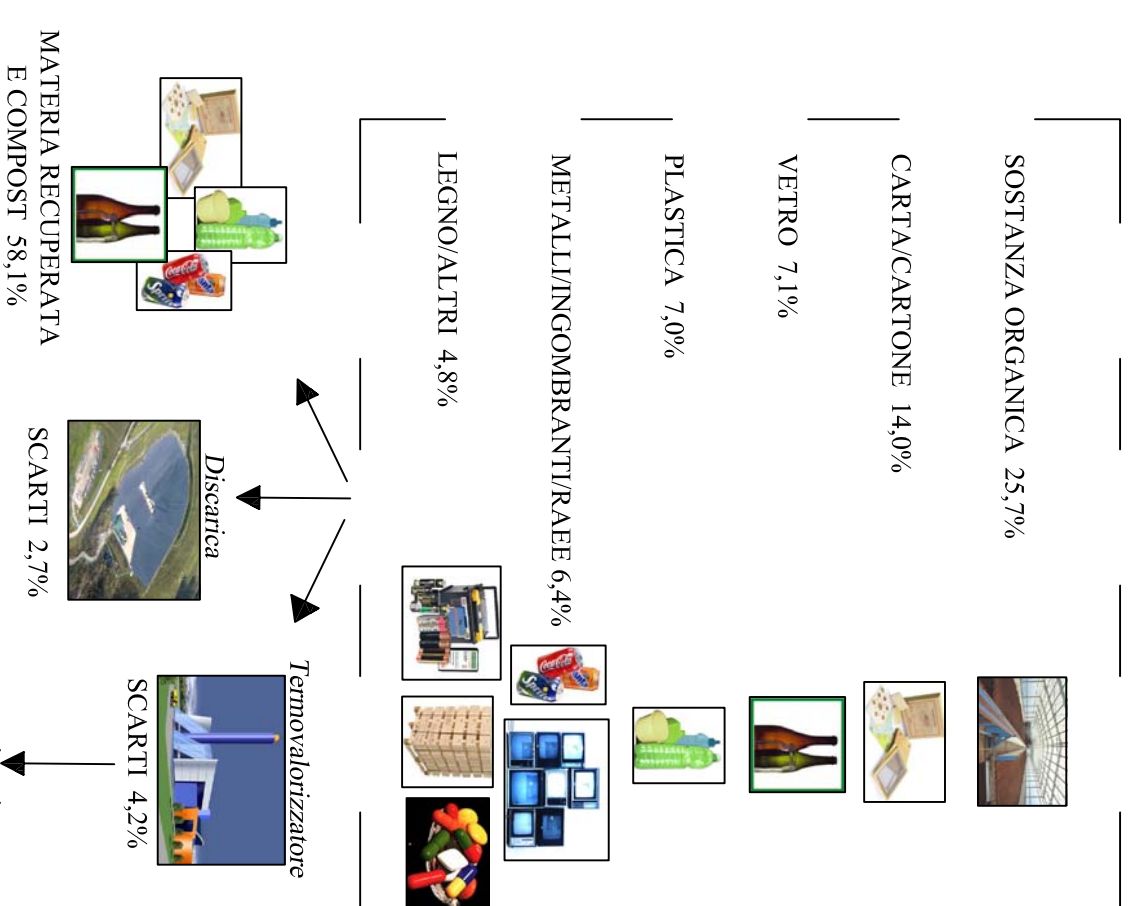


**PRODUZIONE RIFIUTI 100%
830.000 t/a**

PRODUZIONE SECCO RESIDUO



RIFIUTI DIFFERENZIATI 65%



DISCARICA 11% = 91.300 t/a
TERMOVALORIZZATORE 30,2% = 250.700 t/a
MATERIA RECUPERATA 58,1% = 482.300 t/a
CENERI RECUPERATE 2,6% = 21.600 t/a
STABILIZZATO 4,5% = 37.400 t/a