



Lo stemma, patrimonio identitario della Regione

Linee guida per l'utilizzo degli elementi di identità
visiva istituzionale della Regione Autonoma
della Sardegna



REGIONE AUTONOMA DELLA SARDEGNA

Capitolo I

Stemma



Lo Stemma

Lo stemma ufficiale che contraddistingue la Sardegna dal 1952 è costituito da uno scudo ovale ornato da una cornice cesellata, suddiviso da una croce rossa in quattro cantoni, in ognuno dei quali è raffigurato una testa di moro bendato rivolta a sinistra di chi guarda.

REGIONE AUTONOMA DELLA SARDEGNA



Logotipo
Esempi di uso non corretto

Lo stemma non è in alcun modo modificabile per esigenze grafiche o tipografiche.

Esso può essere solo ingrandito o rimpicciolito mantenendo le proporzioni, sempre nel rispetto delle regole di impaginazione.

Ecco alcune regole per evitare gli errori più comuni:

1., 2. Non stirare o comprimere il marchio

3. Non ruotare il marchio

4. Non modificare le proporzioni fra gli elementi

5. Non modificare i colori

6. Non creare il negativo

7. Non riflettere i 4 mori che devono guardare verso sinistra

8. Non usare effetti grafici



Linee guida ed elementi base dell'identità visiva

REGIONE AUTONOMA DELLA SARDEGNA

Il logotipo

È costituito dalla dicitura
REGIONE AUTONOMA
DELLA SARDEGNA,
in Futura Std Bold, nero,
crenatura regolare, tutto
maiuscolo.

REGIONE AUTONOMA DELLA SARDEGNA

1. **REGIONE AUTOMONA DELLA SARDEGNA**

2. **REGIONE AUTOMONA DELLA SARDEGNA**

3. **REGIONE AUTOMONA DELLA SARDEGNA**

4. **regione automona della sardegna**

5. **REGIONE AUTOMONA DELLA SARDEGNA**

6. *REGIONE AUTOMONA DELLA SARDEGNA*

7. **REGIONE AUTOMONA DELLA SARDEGNA**

8. **REGIONE AUTOMONA DELLA SARDEGNA**

Descrizione dell'azienda
Esempi di uso non corretto

Anche per il logotipo
vale la regola della riproduzione
sempre uguale, salvo
le impaginazioni ammesse.

Ecco alcune regole per evitare
gli errori più comuni.

1. Non usare spaziature
(kerning) diverse

2., 3. Non stirare, comprimere

4. Non usare il minuscolo

5. Non usare caratteri diversi
dal Futura Bold.

6. Non usare il corsivo

7. Non cambiare colore

8. Non usare effetti grafici
(ombreggiature, 3D, ecc.)



REGIONE AUTONOMA DELLA SARDEGNA

Stemma e logotipo

L'accostamento di stemma e logotipo viene utilizzato come segno grafico identificativo dell'Amministrazione regionale nella modulistica interna e nei documenti destinati all'esterno.

I due elementi sono allineati a epigrafe (centrati).

REGIONE AUTONOMA DELLA SARDEGNA



Rosso

Tinta piatta
PANTONE 485

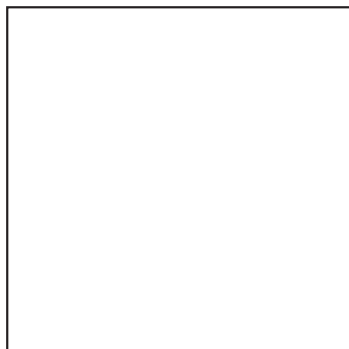
Quadricromia
0% ciano
100% magenta
100% giallo
10% nero



Nero

PANTONE Process Black

Quadricromia
0% ciano
0% magenta
0% giallo
100% nero



Bianco

Quadricromia
0% ciano
0% magenta
0% giallo
0% nero

Colori istituzionali

La palette dei colori primari istituzionali della Regione Autonoma della Sardegna è composta dal rosso, nero e bianco.

L'azzurro è stato scelto come colore complementare



Colore complementare

Azzurro

Quadricromia
70% ciano
13% magenta
0% giallo
0% nero

REGIONE AUTONOMA DELLA SARDEGNA

per il logotipo

Futura Bold

ABCDEFGHIJKLMNOPQRSTUVWXYZ
abcdefghijklmnopqrstuvwxyz
1234567890
\!\"£\$%&/()=?^ç°§

Caratteri tipografici (o font) istituzionali

I caratteri istituzionali sono il Futura e l'Arial, entrambi nelle versioni normale e grassetto.

Il Futura, progettato dal designer Paul Renner, è un carattere di tipo sans-serif ("a bastone") che è basato sulle figure geometriche (cerchi, triangoli e quadrati quasi perfetti) e richiama nel suo complesso lo stile Bauhaus degli anni 1919-1933.

L'Arial è un carattere senza grazie, molto lineare e leggibile, disegnato nel 1982 da Robin Nicholas e Patricia Saunders.

per la sezione editabile dei documenti interni

Arial

ABCDEFGHIJKLMNOPQRSTUVWXYZ
abcdefghijklmnopqrstuvwxyz
1234567890
\\!\"£\$%&/()=?^ç°§

Arial Bold

ABCDEFGHIJKLMNOPQRSTUVWXYZ
abcdefghijklmnopqrstuvwxyz
1234567890
\\!\"£\$%&/()=?^ç°§



Positivo e Negativo

Per garantire una perfetta leggibilità del marchio indipendentemente dal colore di sfondo sono previste le versioni positive e negative.

Nel caso in cui il marchio debba apparire su sfondi chiari il colore del logo sarà nero; al contrario, nel caso in cui il marchio debba apparire su sfondi scuri è necessario che sia riprodotto usando esclusivamente il bianco.

Queste sono le uniche versioni cromatiche consentite per il marchio



Linee guida ed elementi base dell'identità visiva



REGIONE AUTONOMA DELLA SARDEGNA



REGIONE AUTONOMA DELLA SARDEGNA

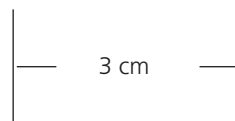
Riduzione minima

Il marchio deve essere sempre ridotto proporzionalmente.

La dimensione minima di riduzione consentita è di 3 cm.



REGIONE AUTONOMA DELLA SARDEGNA



REGIONE AUTONOMA DELLA SARDEGNA



REGIONE AUTONOMA DELLA SARDEGNA

**Marchio versioni
complementari consentite**

A seconda della posizione che si decide
di assegnare al marchio è conveniente
applicare una soluzione diversa.



**REGIONE AUTONOMA
DELLA SARDEGNA**



**REGIONE
AUTONOMA
DELLA SARDEGNA**



REGIONE AUTONOMA DELLA SARDEGNA

**Proporzioni
e spazio minimo di rispetto**

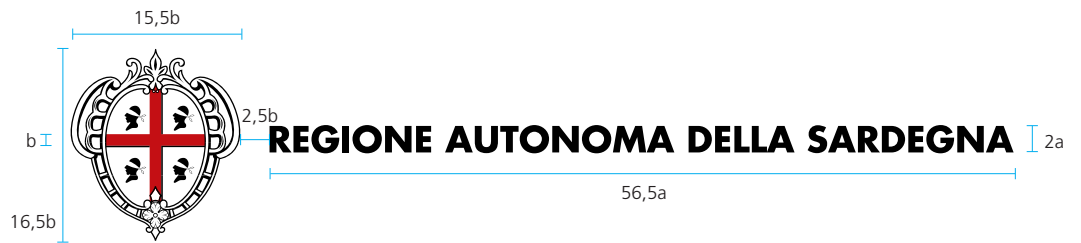
Le dimensioni degli oggetti e le loro mutue posizioni sono espresse in multipli di a , assumendo a come spessore della croce di S. Giorgio.

È importante che intorno al marchio si crei sempre una fascia di rispetto che ne conservi l'identità e ne permetta la leggibilità e la riconoscibilità in qualunque situazione, soprattutto quando esso viene utilizzato insieme ad altri marchi o logotipi.

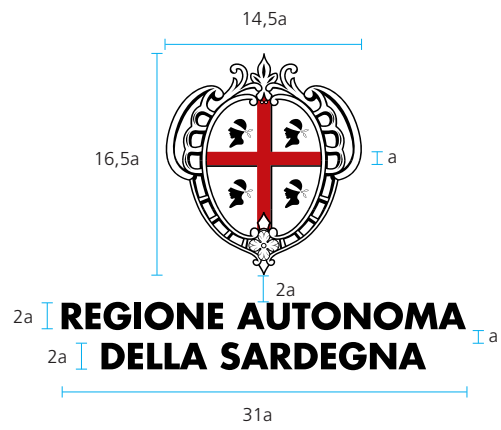
Nell'impaginazione classica, quella presentata in questa pagina, lo spazio di rispetto è una fascia la cui larghezza è pari a sei multipli di a .



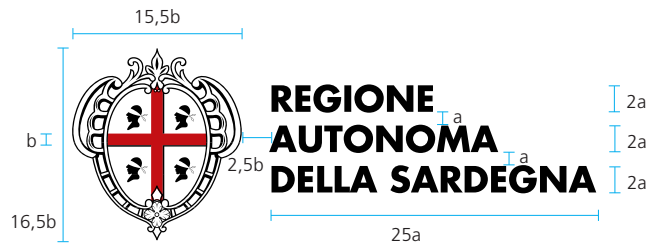
REGIONE AUTONOMA DELLA SARDEGNA

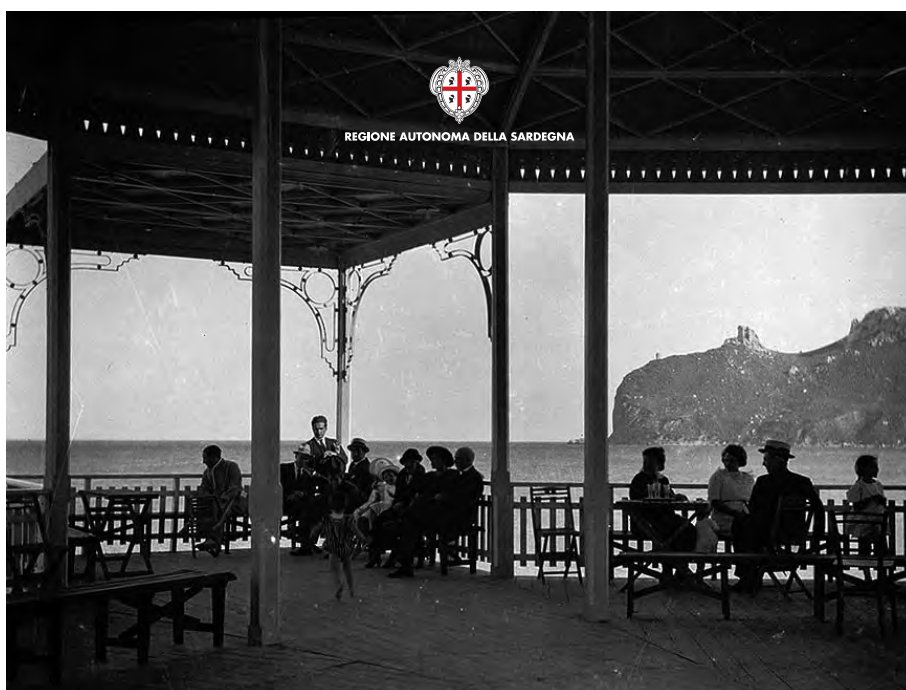


Linee guida ed elementi base dell'identità visiva



REGIONE AUTONOMA DELLA SARDEGNA

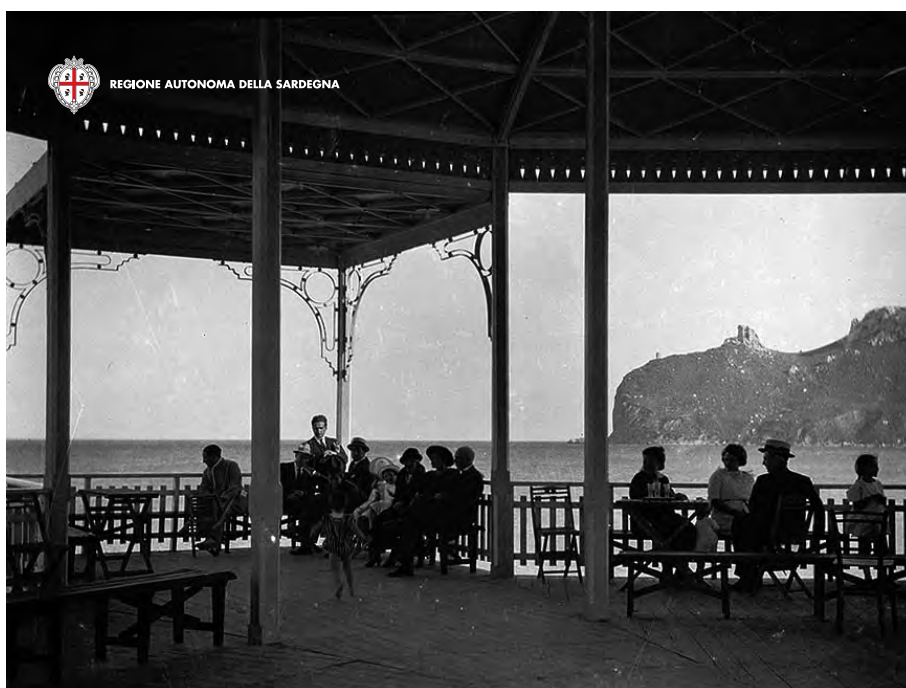




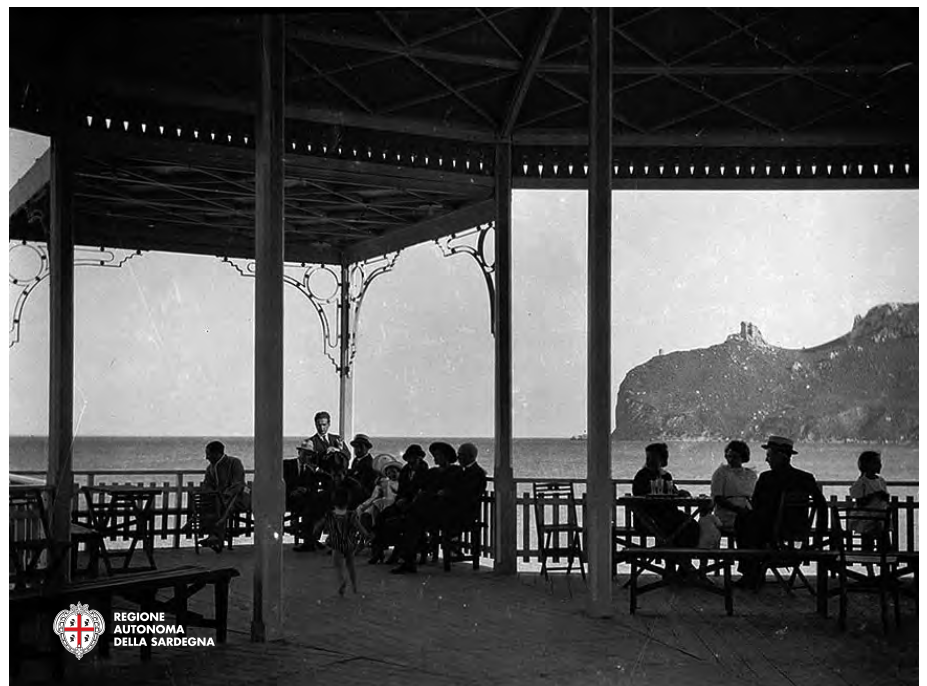
Regole d'impaginazione **Altre impaginazioni consentite** **e proporzioni**

Per quanto venga raccomandato, ove possibile, l'utilizzo della impostazione classica dello stemma, potrebbero presentarsi delle circostanze in cui sia preferibile una diversa disposizione (e una differente proporzione) dello stemma e del logotipo.

Per questo motivo, vengono ammesse altre soluzioni, più compatte, le quali, unitamente a quella classica, consentono di fornire una risposta a qualunque esigenza grafica di utilizzo del marchio. La proporzione fra stemma e logotipo varia rispetto alla soluzione classica: ciò consente di ovviare a eventuali problemi di leggibilità tra gli elementi, a seconda dell'enfasi che si voglia dare a quello iconico o a quello letterale.



Alcuni esempi



Impaginazione con altri simboli

Nel caso in cui l'emblema della Regione Autonoma della Sardegna debba essere impaginato insieme ad altri simboli, si seguiranno scrupolosamente le indicazioni sugli spazi di rispetto descritti alle pagine precedenti. Dovranno essere naturalmente rispettate le gerarchie, che andranno dall'ente di governo più globale al più locale, dall'alto verso il basso, e da sinistra verso destra, a meno di indicazioni dovute al particolare ruolo assunto dall'uno o dall'altro attore in una determinata occasione. Per quanto riguarda l'impaginazione, sarà cura del grafico impaginatore scegliere la versione, tra quelle ammesse dal presente manuale, più consona alla distribuzione dei pesi e delle gerarchie.



Repubblica Italiana



REGIONE AUTONOMA DELLA SARDEGNA



Marchio Ente o Azienda



UNIONE EUROPEA



Repubblica Italiana



REGIONE AUTONOMA DELLA SARDEGNA



Marchio Ente o Azienda

REGIONE AUTONOMA DELLA SARDEGNA

Impaginazione con altri simboli

Nel caso in cui l'emblema della Regione Autonoma della Sardegna debba essere impaginato insieme ad altri simboli, soprattutto quelli istituzionali, ragioni di opportunità e di diplomazia possono richiedere che il peso e la leggibilità dei diversi attori — fatto salvo l'ordine gerarchico delle precedenze — sia equivalente. In questo unico caso si potrà utilizzare il solo stemma, riservando al logotipo una funzione didascalica. Si consiglia di utilizzare il carattere più generale del progetto grafico su cui si lavora (possibilmente "terzo" rispetto a tutti i logotipi presenti), e scrivere con esso i diversi logotipi. Mostriamo qui alcuni esempi, in cui viene di volta in volta usato un carattere tipografico diverso (1, 2). Nel caso non ci dovessero essere vincoli rigidi sull'uso degli altri logotipi, e non ci fosse un carattere di progetto, si utilizzerà — per tutti i logotipi — il Futura Bold, come nell'ultimo esempio (3).

1.



Unione Europea



Repubblica Italiana



Regione Autonoma della Sardegna



Marchio Ente o Azienda



Unione Europea



Repubblica Italiana

2.



Regione Autonoma della Sardegna



Marchio Ente o Azienda



UNIONE EUROPEA

3.



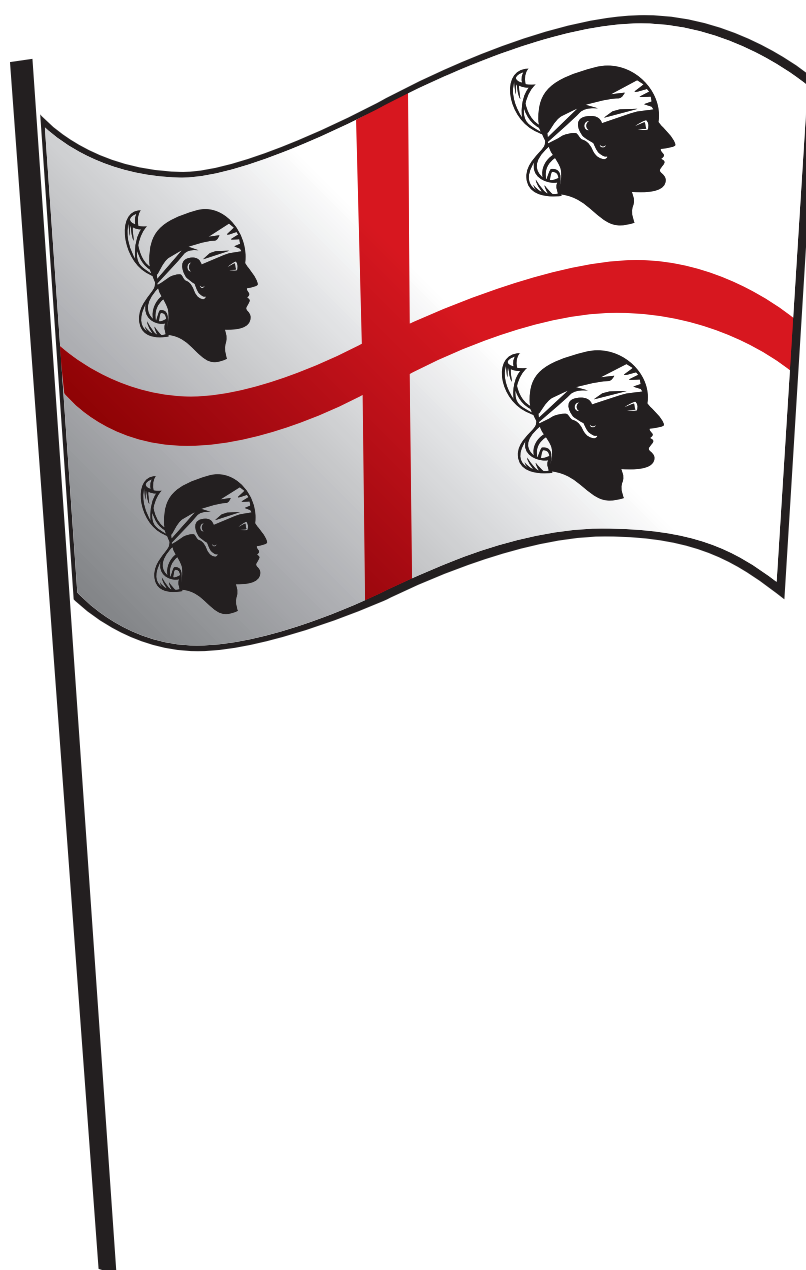
REPUBBLICA ITALIANA



REGIONE AUTONOMA DELLA SARDEGNA



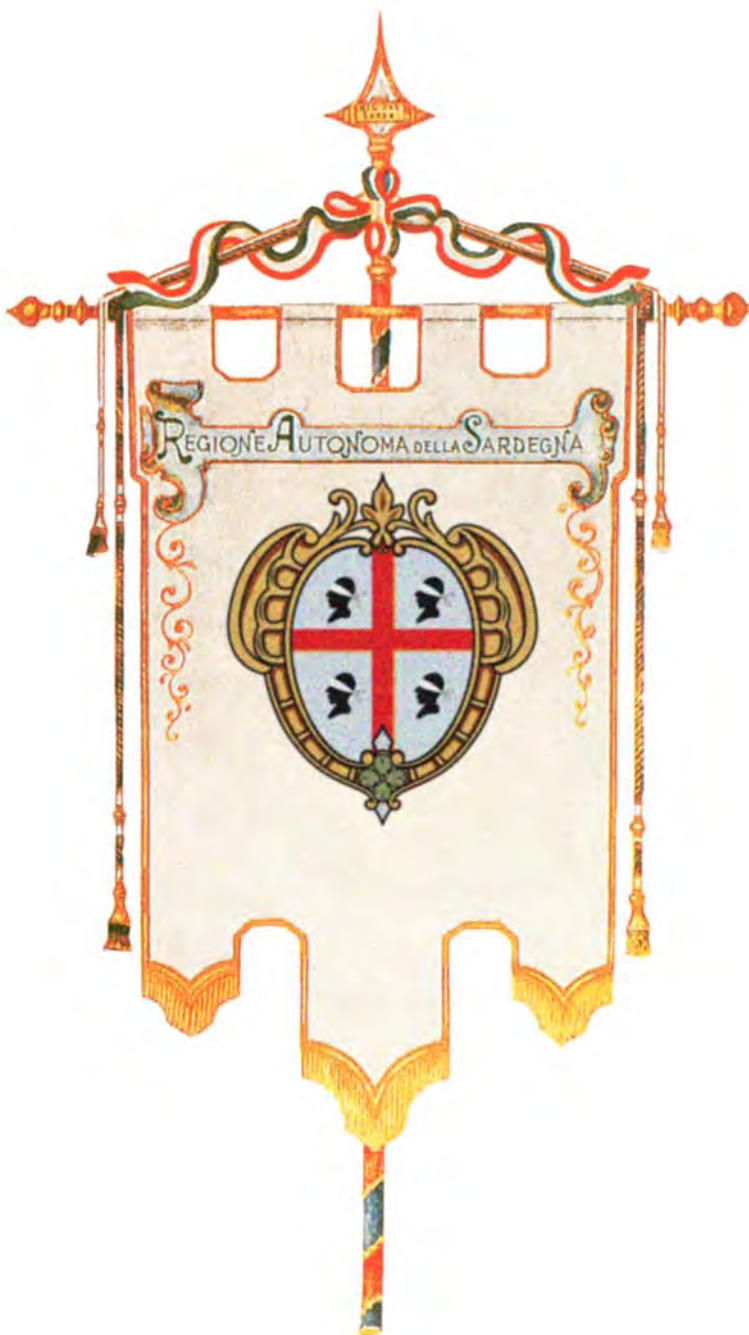
MARCHIO ENTE O AZIENDA



Bandiera

È costituita dall'emblema dei quattro mori, orientati in modo che lo sguardo sia rivolto verso la parte opposta all'asta.

REGIONE AUTONOMA DELLA SARDEGNA



Gonfalone

È costituito da un telo rettangolare bianco di proporzioni 2:3, sul quale è inserito lo stemma, al di sotto del quale compare la dicitura REGIONE AUTONOMA DELLA SARDEGNA, proporzionato come indicato nella figura.



Sigillo

È costituito dallo stemma, all'interno di una corona circolare nella quale appaiono le scritte REGIONE AUTONOMA DELLA SARDEGNA, da sinistra a destra e in senso orario, e separata da due stelle, la dicitura PRESIDENZA, da sinistra a destra in senso antiorario.

Capitolo II

Modulistica

Linee guida ed elementi base dell'identità visiva

margine superiore cm 1,25

margine destro cm 2

margine sinistro cm 3

Arial 8 pt

Arial 9 pt

Arial 10/18 pt
Bold e Normal
allineato a sinistra



REGIONE AUTONOMA DELLA SARDEGNA cm 6,7

PRESIDENZA

Il Capo di Gabinetto

Prot. n.202/gab

Cagliari, 13 gennaio 2009

> A tutti gli assessorati
e.p.c. > A tutte le direzioni generali

Oggetto: **Lorem ipsum dolor sit amet, consectetur adipiscing elit**

Lorem ipsum dolor sit amet, consectetur adipiscing elit, sed do eiusmod tempor incididunt ut labore et dolore magna aliqua. Ut enim ad minim veniam, quis nostrud exercitation ullamco laboris nisi ut aliquip ex ea commodo consequat.

Duis aute irure dolor in reprehenderit in voluptate velit esse cillum dolore eu fugiat nulla pariatur. Excepteur sint occaecat cupidatat non proident, sunt in culpa qui officia deserunt mollit anim id est laborum.

Sed ut perspiciatis unde omnis iste natus error sit voluptatem accusantium doloremque laudantium, totam rem aperiam, eaque ipsa quae ab illo inventore veritatis et quasi architecto beatae vitae dicta sunt explicabo.

Nemo enim ipsam voluptatem quia voluptas sit aspernatur aut odit aut fugit, sed quia consequuntur magni dolores eos qui ratione voluptatem sequi nesciunt. Neque porro quisquam est, qui dolorem ipsum quia dolor sit amet, consectetur, adipisci velit, sed quia non numquam eius modi tempora incidunt ut labore et dolore magnam aliquam quaerat voluptatem. Ut enim ad minima veniam, quis nostrum exercitationem ullam corporis suscipit laboriosam, nisi ut aliquid ex ea commodi consequatur? Quis autem vel eum iure reprehenderit qui in ea voluptate velit esse quam nihil molestiae consequatur, vel illum qui dolorem eum fugiat quo voluptas nulla pariatur?

Lorem ipsum dolor sit amet, consectetur adipiscing elit, sed do eiusmod tempor incididunt ut labore et dolore magna aliqua. Ut enim ad minim veniam, quis nostrud exercitation ullamco laboris nisi ut aliquip ex ea commodo consequat.

Duis aute irure dolor in reprehenderit in voluptate velit esse cillum dolore eu fugiat nulla pariatur. Excepteur sint occaecat cupidatat non proident, sunt in culpa qui officia deserunt mollit anim id est laborum. Sed ut perspiciatis unde omnis iste natus error sit voluptatem accusantium doloremque laudantium, totam rem aperiam, eaque ipsa quae ab illo inventore veritatis et quasi architecto

Futura Std Book 7/12 pt

viale Trento 69 - 09123 Cagliari - tel. +39 070 606 7000 - fax +39 070 606 5675
www.regione.sardegna.it

1/2

margine inferiore cm 1,6

Carta intestata

Primo foglio
Il formato della carta da lettera
Uni A4 (210x297 mm), carta di
tipo uso mano, bianco del peso
di 120g al mq.

L'impaginazione prevede
la presenza del marchio
dell'Amministrazione in alto
al centro.

I caratteri utilizzati sono
il Futura Std per le diciture
istituzionali e l'Arial per tutti
i testi, nelle varianti bold
e normal.

REGIONE AUTONOMA DELLA SARDEGNA



REGIONE AUTONOMA DELLA SARDEGNA

PRESIDENZA

cm 5,4

Arial 8 pt

Arial 9 pt

Arial 10/18 pt
Bold e Normal
allineato a sinistra

Il Capo di Gabinetto

Lorem ipsum dolor sit amet, consectetur adipiscing elit, sed do eiusmod tempor incididunt ut labore et dolore magna aliqua. Ut enim ad minim veniam, quis nostrud exercitation ullamco laboris nisi ut aliquip ex ea commodo consequat.

Duis aute irure dolor in reprehenderit in voluptate velit esse cillum dolore eu fugiat nulla pariatur. Excepteur sint occaecat cupidatat non proident, sunt in culpa qui officia deserunt mollit anim id est laborum.

Sed ut perspiciatis unde omnis iste natus error sit voluptatem accusantium doloremque laudantium, totam rem aperiam, eaque ipsa quae ab illo inventore veritatis et quasi architecto beatae vitae dicta sunt explicabo.

Nemo enim ipsam voluptatem quia voluptas sit aspernatur aut odit aut fugit, sed quia consequuntur magni dolores eos qui ratione voluptatem sequi nesciunt. Neque porro quisquam est, qui dolorem ipsum quia dolor sit amet, consectetur, adipisci velit, sed quia non numquam eius modi tempora incidunt ut labore et dolore magnam aliquam quaerat voluptatem. Ut enim ad minima veniam, quis nostrum exercitationem ullam corporis suscipit laboriosam, nisi ut aliquid ex ea commodi consequatur? Quis autem vel eum iure reprehenderit qui in ea voluptate velit esse quam nihil molestiae consequatur, vel illum qui dolorem eum fugiat quo voluptas nulla pariatur?

Lorem ipsum dolor sit amet, consectetur adipiscing elit, sed do eiusmod tempor incididunt ut labore et dolore magna aliqua. Ut enim ad minim veniam, quis nostrud exercitation ullamco laboris nisi ut aliquip ex ea commodo consequat.

Duis aute irure dolor in reprehenderit in voluptate velit esse cillum dolore eu fugiat nulla pariatur. Excepteur sint occaecat cupidatat non proident, sunt in culpa qui officia deserunt mollit anim id est laborum. Sed ut perspiciatis unde omnis iste natus error sit voluptatem accusantium doloremque laudantium, totam rem aperiam, eaque ipsa quae ab illo inventore veritatis et quasi architecto beatae vitae dicta sunt explicabo. Nemo enim ipsam voluptatem quia voluptas sit aspernatur aut odit aut fugit, sed quia consequuntur magni dolores eos qui ratione voluptatem sequi nesciunt. Neque porro quisquam est, qui dolorem ipsum quia dolor

Il Capo di Gabinetto

viale Trento 69 - 09123 Cagliari - tel, +39 070 606 7000 - fax +39 070 606 5675
www.regione.sardegna.it

Carta intestata

Segue foglio
Il formato della carta da lettera
l'Uni A4 (210x297 mm), carta di tipo
uso mano, bianco del peso di 120g
al mq.



REGIONE AUTONOMA DELLA SARDEGNA
ASSESSORATO DEGLI AFFARI GENERALI, PERSONALE
E RIFORMA DELLA REGIONE

Il Capo di Gabinetto



REGIONE AUTONOMA DELLA SARDEGNA
ASSESSORATO AGRICOLTURA E RIFORMA AGRO-PASTORALE

Direzione generale



REGIONE AUTONOMA DELLA SARDEGNA
ASSESSORATO DEGLI AFFARI GENERALI, PERSONALE
E RIFORMA DELLA REGIONE

Direzione generale
Corpo forestale di vigilanza ambientale



REGIONE AUTONOMA DELLA SARDEGNA
ASSESSORATO DELLA PUBBLICA ISTRUZIONE, BENI CULTURALI,
INFORMAZIONE, SPETTACOLO E SPORT

Direzione generale

Carta intestata

Assessorati

Ha la stessa impaginazione della carta intestata della Presidenza. Sotto il logo dell'Amministrazione si trova la specifica relativa a ogni Assessorato. Sotto, allineata a sinistra, si trova la denominazione della direzione generale di riferimento.

REGIONE AUTONOMA DELLA SARDEGNA



REGIONE AUTONOMA DELLA SARDEGNA

ASSESSORATO DEGLI ENTI LOCALI, FINANZE E URBANISTICA

Direzione generale della pianificazione urbanistica territoriale
e della vigilanza edilizia



REGIONE AUTONOMA DELLA SARDEGNA

ASSESSORATO DELL'INDUSTRIA

Direzione generale



REGIONE AUTONOMA DELLA SARDEGNA

ASSESSORATO DEI LAVORI PUBBLICI

Direzione generale



REGIONE AUTONOMA DELLA SARDEGNA

ASSESSORATO DEL LAVORO, FORMAZIONE PROFESSIONALE,
COOPERAZIONE E SICUREZZA SOCIALE

Direzione generale

Linee guida ed elementi base dell'identità visiva



REGIONE AUTONOMA DELLA SARDEGNA

ASSESSORATO DELLA PROGRAMMAZIONE, BILANCIO, CREDITO
E ASSETTO DEL TERRITORIO

Centro regionale di programmazione



REGIONE AUTONOMA DELLA SARDEGNA

ASSESSORATO DELL'IGIENE E SANITA' E DELL'ASSISTENZA SOCIALE

Direzione generale



REGIONE AUTONOMA DELLA SARDEGNA

ASSESSORATO DEI TRASPORTI

Direzione generale



REGIONE AUTONOMA DELLA SARDEGNA

ASSESSORATO DEL TURISMO, ARTIGIANATO E COMMERCIO

Direzione generale

REGIONE AUTONOMA DELLA SARDEGNA



REGIONE AUTONOMA DELLA SARDEGNA
ASSESSORATO DEL TURISMO, ARTIGIANATO E COMMERCIO

Direzione generale
servizio amministrativo e legale, del bilancio e degli affari generali

Prot. n.202/gab

Cagliari, 13 gennaio 2009

> A tutti gli assessorati
e.p.c. > A tutte le direzioni generali

Oggetto: **Lorem ipsum dolor sit amet, consectetur adipiscing elit**

Lorem ipsum dolor sit amet, consectetur adipiscing elit, sed do eiusmod tempor incididunt ut labore et dolore magna aliqua. Ut enim ad minim veniam, quis nostrud exercitation ullamco laboris nisi ut aliquip ex ea commodo consequat.

Duis aute irure dolor in reprehenderit in voluptate velit esse cillum dolore eu fugiat nulla pariatur.

Excepteur sint occaecat cupidatat non proident, sunt in culpa qui officia deserunt mollit anim id est laborum.

Sed ut perspiciatis unde omnis iste natus error sit voluptatem accusantium doloremque laudantium, totam rem aperiam, eaque ipsa quae ab illo inventore veritatis et quasi architecto beatae vitae dicta sunt explicabo.

Nemo enim ipsam voluptatem quia voluptas sit aspernatur aut odit aut fugit, sed quia consequuntur

Carta intestata

Direzione e servizi Assessorato

Ha la stessa impaginazione della carta intestata della Presidenza.

In alto il primo foglio,
sotto il segue foglio.



REGIONE AUTONOMA DELLA SARDEGNA
ASSESSORATO DEL TURISMO, ARTIGIANATO E COMMERCIO

Direzione generale
servizio amministrativo e legale, del bilancio e degli affari generali

Lorem ipsum dolor sit amet, consectetur adipiscing elit, sed do eiusmod tempor incididunt ut labore et dolore magna aliqua. Ut enim ad minim veniam, quis nostrud exercitation ullamco laboris nisi ut aliquip ex ea commodo consequat.

Duis aute irure dolor in reprehenderit in voluptate velit esse cillum dolore eu fugiat nulla pariatur.

Excepteur sint occaecat cupidatat non proident, sunt in culpa qui officia deserunt mollit anim id est laborum.

Sed ut perspiciatis unde omnis iste natus error sit voluptatem accusantium doloremque laudantium, totam rem aperiam, eaque ipsa quae ab illo inventore veritatis et quasi architecto beatae vitae dicta sunt explicabo.

Nemo enim ipsam voluptatem quia voluptas sit aspernatur aut odit aut fugit, sed quia consequuntur magni dolores eos qui ratione voluptatem sequi nesciunt. Neque porro quisquam est, qui dolorem ipsum quia dolor sit amet, consectetur, adipisci velit, sed quia non numquam eius modi tempora incidunt ut labore et dolore magnam aliquam quaerat voluptatem. Ut enim ad minima veniam, quis nostrum exercitationem ullam corporis suscipit laboriosam, nisi ut aliquid ex ea commodi consequatur? Quis autem vel eum iure reprehenderit qui in ea voluptate velit esse quam nihil molestiae consequatur, vel illum qui dolorem eum fugiat quo voluptas nulla pariatur?

Lorem ipsum dolor sit amet, consectetur adipiscing elit, sed do eiusmod tempor incididunt ut labore



REGIONE AUTONOMA DELLA SARDEGNA

DELIBERAZIONE N. / DEL 0.0.2009

Oggetto: **Lorem ipsum dolor sit amet, consectetur adipiscing elit**

Lorem ipsum dolor sit amet, consectetur adipiscing elit, sed do eiusmod tempor incididunt ut labore et dolore magna aliqua. Ut enim ad minim veniam, quis nostrud exercitation ullamco laboris nisi ut aliquip ex ea commodo consequat. Duis aute irure dolor in reprehenderit in voluptate velit esse cillum dolore eu fugiat nulla pariatur. Excepteur sint occaecat cupidatat non proident, sunt in culpa qui officia deserunt mollit anim id est laborum

DELIBERA

Delibera

La delibera rispecchia la stessa impaginazione e gli stessi stili tipografici delle lettere.

Letto, confermato e sottoscritto.

Il Direttore Generale
F.to

Il Presidente
F.to

REGIONE AUTONOMA DELLA SARDEGNA



REGIONE AUTONOMA DELLA SARDEGNA

ASSESSORATO DEL LAVORO, FORMAZIONE PROFESSIONALE,
COOPERAZIONE E SICUREZZA SOCIALE

L'Assessore

DECRETO N. / DEL 0.0.2009

Oggetto: **Lorem ipsum dolor sit amet, consectetur adipiscing elit**

VISTO Lorem ipsum dolor sit amet, consectetur adipiscing elit, sed do eiusmod tempor incididunt ut labore et dolore magna aliqua.

VISTO Lorem ipsum dolor sit amet, consectetur adipiscing elit, sed do eiusmod tempor incididunt ut labore et dolore magna aliqua.

VISTO Lorem ipsum dolor sit amet, consectetur adipiscing elit, sed do eiusmod tempor incididunt ut labore et dolore magna aliqua.

VISTO Lorem ipsum dolor sit amet, consectetur adipiscing elit, sed do eiusmod tempor incididunt ut labore et dolore magna aliqua.

DECRETA

ART. 1

L'assessore
Nome Cognome

Decreto

Il decreto rispecchia l'impaginazione e gli stili tipografici delle lettere.



REGIONE AUTONOMA DELLA SARDEGNA

ASSESSORATO DEL LAVORO, FORMAZIONE PROFESSIONALE,
COOPERAZIONE E SICUREZZA SOCIALE

Direzione generale
Servizio affari generali, affari istituzionali e interventi in campo sociale

DETERMINAZIONE N. / DEL 0.0.2009

Oggetto:

VISTO

DETERMINA

ART. 1

Il Direttore del Servizio

Determinazione

Il modello della determinazione
rispecchia la stessa impaginazione
e gli stessi stili tipografici delle lettere.



REGIONE AUTONOMA DELLA SARDEGNA
ASSESSORATO DEL LAVORO, FORMAZIONE PROFESSIONALE,
COOPERAZIONE E SICUREZZA SOCIALE

Direzione Generale
Servizio

DETERMINAZIONE N. /1 DEL

Oggetto: **POR FESR 2007-2013. Ammissibilità dei progetti finanziati con le risorse della programmazione unitaria. Identificazione progetti come da nota dell'Autorità di Gestione prot. 7805 del 05/11/2009.**

IL DIRETTORE DEL SERVIZIO

- VISTA la Legge Regionale n. 11 del 2 agosto 2006;
- VISTO il D.lgs. n. 163 del 12 aprile 2006 (sol
e/o di realizzazione di opere pubbliche)
o in caso di acquisizione di beni e servizi
- VISTA la Legge Regionale 7 agosto 2007 n. 5 (solo in caso di acquisizione di beni e
servizi e/o di realizzazione di opere pubbliche)
- VISTO il Decreto dell'Assessore n. del
....., con cui sono state conferite le funzioni di Direttore del Servizio
..... al dott.;
- VISTO il Documento Unitario di Programmazione (DUP) 2007-2013 che riporta la
strategia della politica regionale unitaria, finanziata dalle risorse aggiuntive
comunitarie (Fondi Strutturali), nazionali (Fondo di cofinanziamento nazionale ai
Fondi strutturali e Fondo per le aree sottoutilizzate – FAS) e le risorse regionali
per gli investimenti che intendono concorrere al raggiungimento delle priorità
del QSN;
- VISTO il Programma Regionale di Sviluppo (PRS) che definisce la strategia d'azione e
coordina i progetti attuativi nei diversi settori per tutta la durata della legislatura;

Determinazione di progetti comunitari

Nel caso in cui l'oggetto dell'atto sia inerente a progetti e/o finanziamenti comunitari, il modello prevede la presenza dei marchi dell'Unione Europea e della Repubblica Italiana allineati a sinistra nel piè di pagina. L'impaginazione e gli stili tipografici sono gli stessi utilizzati nelle lettere.



REGIONE AUTONOMA DELLA SARDEGNA



REGIONE AUTONOMA DELLA SARDEGNA

ASSESSORATO DELL'AGRICOLTURA E RIFORMA AGRO-PASTORALE
SERVIZIO POLITICHE DI MERCATO E QUALITA'

AVVISO

In attuazione della Delibera di Giunta n. 46/8 del 3 settembre 2008, l'Assessorato dell'Agricoltura e Riforma Agro-pastorale presenta la proposta di programmazione fieristica agro-alimentare per l'anno 2009:

- Cheese - Brà 21/24 settembre 2009 Lattiero caseario

La priorità di partecipazione sarà data ai mini caseifici.

- Food Hospitality China - Shanghai 18/20 novembre 2009 Agro alimentare

Le PMI operanti in Sardegna interessate sono invitate a presentare la domanda di partecipazione entro, e non oltre il **9 marzo 2009** con le modalità indicate sul sito ufficiale della Regione Sardegna WWW.REGIONE.SARDEGNA.IT.

Per ulteriori informazioni, gli utenti potranno contattare l'Assessorato Agricoltura U.R.P. tel 070 6067034

Il Direttore del Servizio

Avviso

Il modello della determinazione rispecchia la stessa impaginazione e gli stessi stili tipografici delle lettere.



REGIONE AUTONOMA DELLA SARDEGNA
GIUNTA REGIONALE

Titolo documento
Sottotitolo documento

Copertina documenti

L'impaginazione prevede la presenza del marchio dell'Amministrazione in alto al centro.

Il titolo e relativo sottotitolo sono inseriti in uno spazio con background azzurro.



REGIONE AUTONOMA DELLA SARDEGNA

ASSESSORATO DELLA DIFESA DELL'AMBIENTE

**P.O.R. FESR 2007-2013 Competitività regionale e occupazione
Asse IV – Ambiente, attività naturale, culturale e turismo**

Linea di intervento 4.2.1.c

Programmi di incentivazione dello sviluppo imprenditoriale

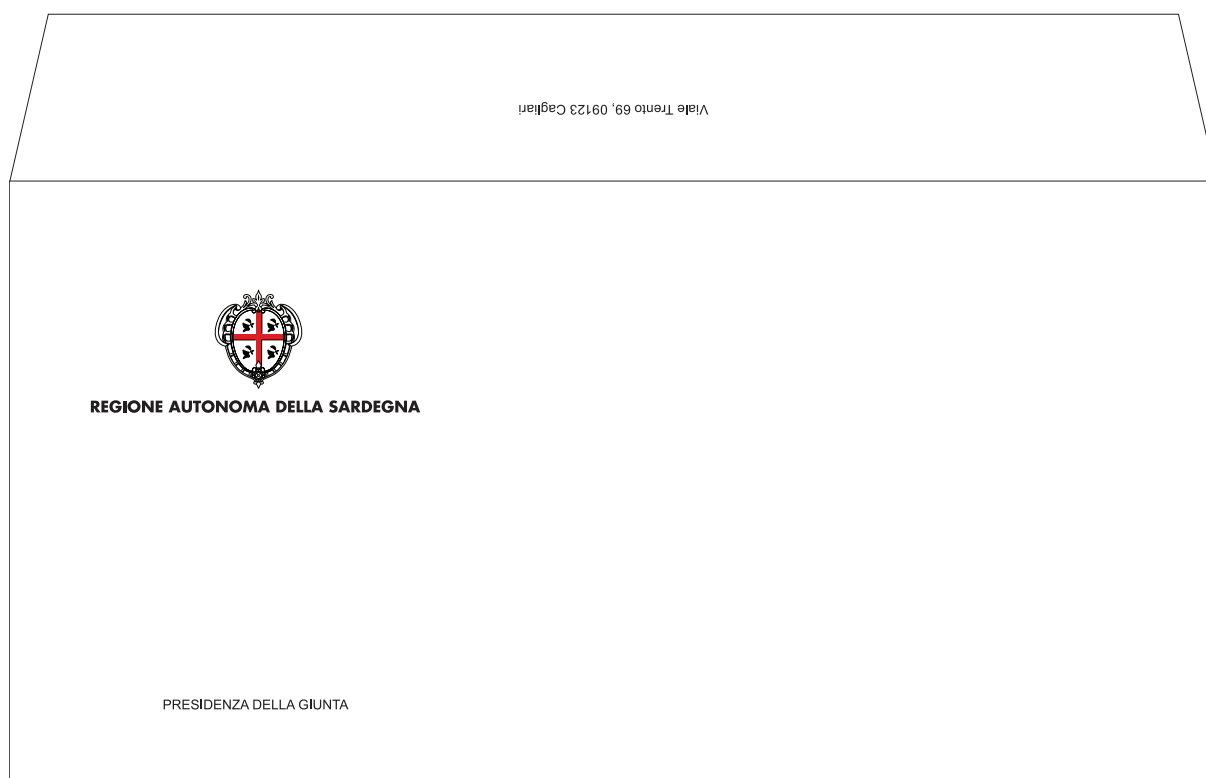
Per la promozione e di attività con le esigenze ambientali

BANDO DI INVITO A PRESENTARE PROPOSTE

Bando

Il modello del bando rispecchia
la stessa impaginazione
e gli stessi stili tipografici delle lettere.

Linee guida ed elementi base dell'identità visiva



Buste

11 x 23

Il marchio dell'Amministrazione è posizionato in alto a sinistra.

Allineato in basso a sinistra è presente la specifica relativa a Presidenza, Assessorato, Direzione e Servizi.

L'indirizzo è sul lembo di chiusura.

REGIONE AUTONOMA DELLA SARDEGNA



Buste

16 x 23

19 x 26

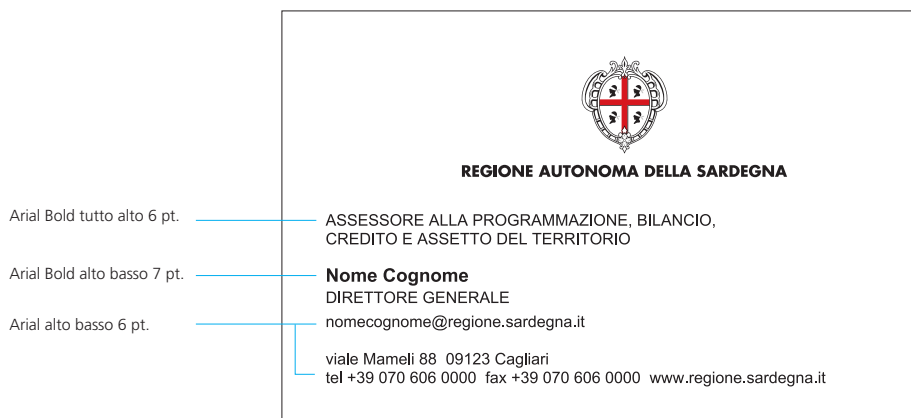
22 x 32

Il marchio dell'Amministrazione è posizionato in alto a sinistra.

Allineato in basso a sinistra è presente la specifica relativa a Presidenza, Assessorato, Direzione e Servizi.

L'indirizzo è sul lembo di chiusura.

Linee guida ed elementi base dell'identità visiva



Biglietto da visita

Presidente, Direttore generale
Assessorato, Assessore.

Il logo dell'Amministrazione
si trova al centro in alto.

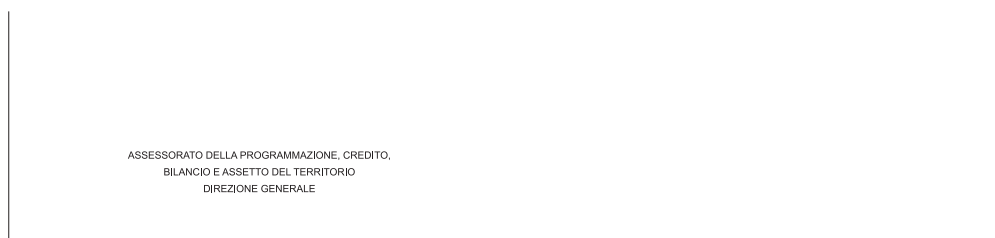
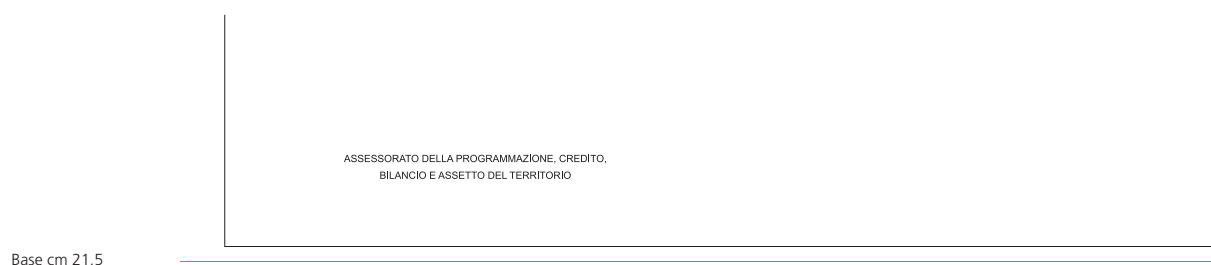
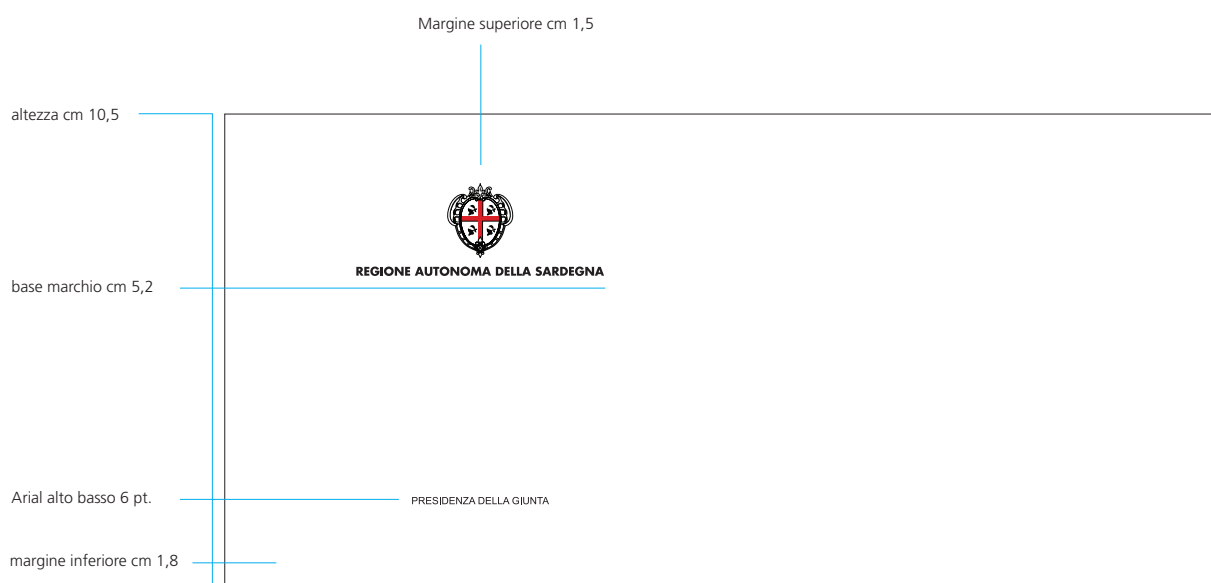
Le specifiche del nominativo
sono impaginate sul lato sinistro.

La carta consigliata per la stampa
è la uso mano da 300 g/mq.

Le dimensioni dei biglietti
sono 8,5x5,5 cm.



REGIONE AUTONOMA DELLA SARDEGNA



With compliments

Il marchio è posizionato sulla parte sinistra in alto. Sotto le specifiche di appartenenza.

La carta consigliata per la stampa è una uso mano da 300 g/mq.

Le dimensioni dei cartoncini sono 21,5x10,5 cm.

Linee guida ed elementi base dell'identità visiva

margine superiore cm 1,25

margine destro cm 2

margine sinistro cm 3



REGIONE AUTONOMA DELLA SARDEGNA

cm 6,7

Arial 14 pt

FAX

Cagliari, _____

Arial 9 pt

Da _____
A _____

Note _____

Totale pagine trasmesse _____
Al numero di fax _____

Foglio Fax


La copertina fax riprende la stessa impaginazione dei fogli di carta intestata.

viale Trento 69 - 09123 Cagliari - tel. +39 070 606 7000 - fax +39 070 606 5675
www.regione.sardegna.it

Futura Std Book 7/12 pt

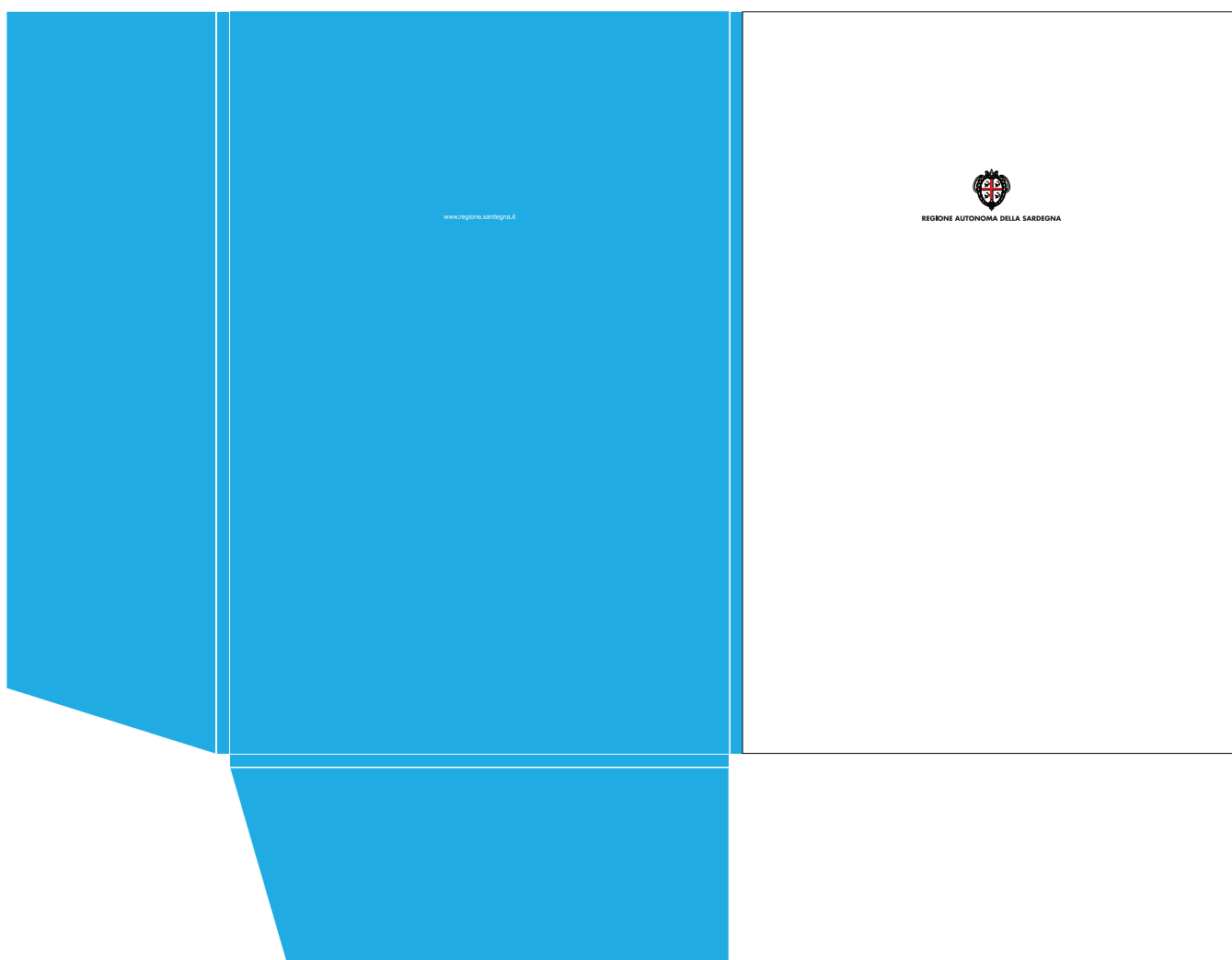
margine inferiore cm 1,6

REGIONE AUTONOMA DELLA SARDEGNA

		 <p>REGIONE AUTONOMA DELLA SARDEGNA ASSESSORATO DELLA PROGRAMMAZIONE, CREDITO, BILANCIO E ASSETTO DEL TERRITORIO</p>
base marchio cm 6 Arial alto 7 pt.		<hr/> <hr/> <hr/> <hr/>

Cartella porta documenti

uso interno
(informale)
Il formato è 23x33 cm e
il supporto è consigliato
solo ed esclusivamente
per uso interno.
La carta per la stampa
è una uso mano da 150
g/mq.



Cartella porta documenti

uso esterno

Il formato è 23x33 cm chiuso.

Da utilizzarsi per uso istituzionale esterno, la carta che si consiglia per la stampa è la uso mano da 300 g/mq.

REGIONE AUTONOMA DELLA SARDEGNA



REGIONE AUTONOMA DELLA SARDEGNA

base marchio cm 6

Block Notes A4

È composto da 50 fogli incollati sul lato superiore. La carta consigliata per la stampa è la uso mano da 120 g/mq.

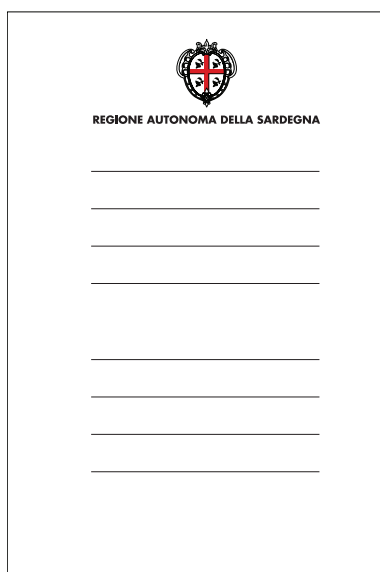
Linee guida ed elementi base dell'identità visiva



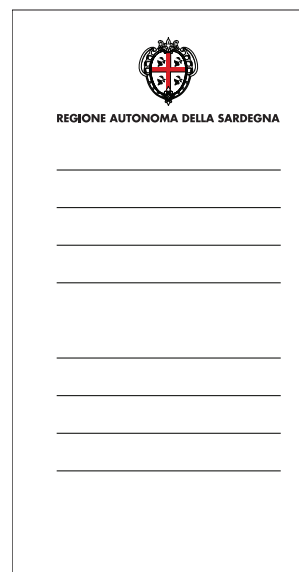
10 x 10 cm



8 x 10 cm



10 x 15 cm



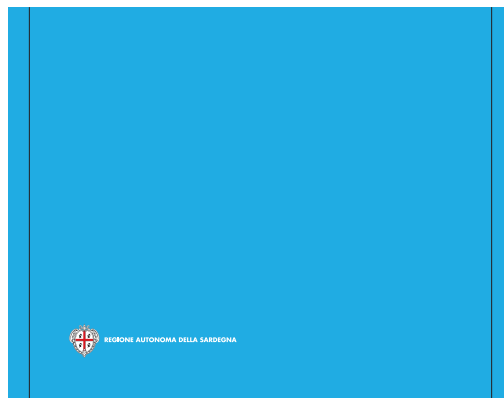
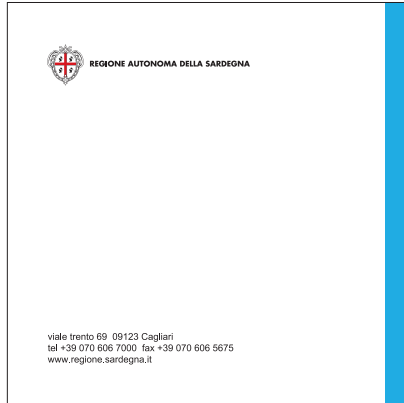
8 x 15 cm

Etichette adesive

Le etichette possono essere realizzate in diverse dimensioni per adattarsi alle varie esigenze di utilizzo, come indicato negli esempi.

Il supporto consigliato per la stampa è la carta adesiva bianca.

REGIONE AUTONOMA DELLA SARDEGNA

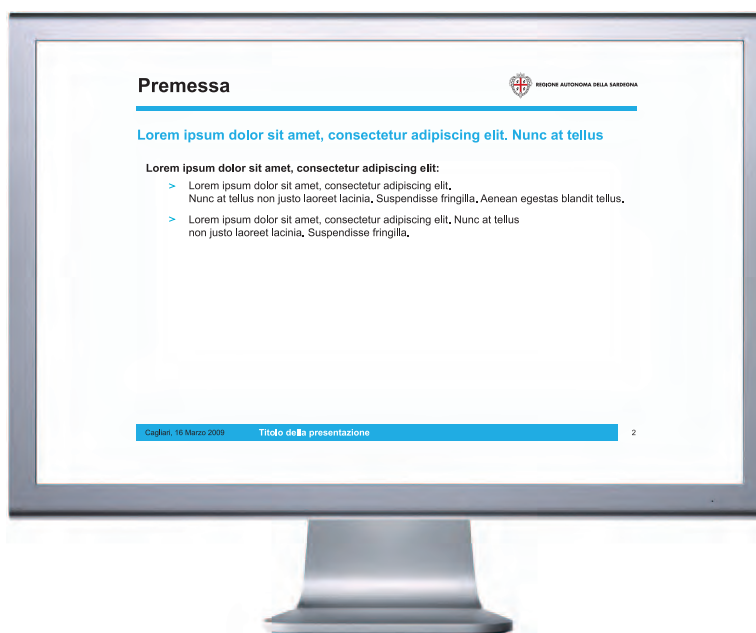


Cover CD/DVD

La copertina ha formato rettangolare, e prevede lo spazio per indicare le specifiche relative al contenuto, ad esempio le indicazioni dell'ufficio di competenza, il numero di protocollo, il marchio della Regione e la data.



Linee guida ed elementi base dell'identità visiva

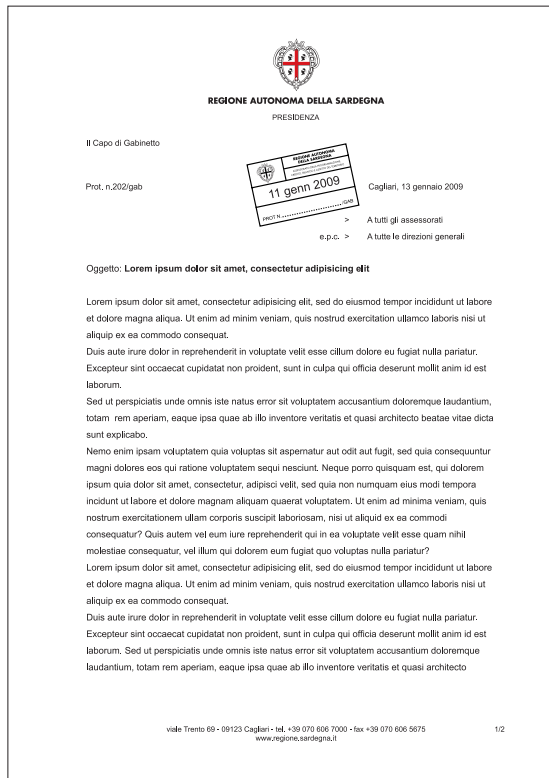


Presentazione Power Point

Il modello prevede una copertina dove è dato massimo rilievo al titolo della presentazione e alla data.

Il modello delle pagine interne consente di presentare al meglio il testo organizzato per punti.

REGIONE AUTONOMA DELLA SARDEGNA



Timbro protocollo per documenti

Rettangolare, porterà le indicazioni dell'ufficio di competenza, il numero di protocollo, il marchio della Regione e la data aggiornabile.

Linee guida ed elementi base dell'identità visiva



Cartello per filmato

Impaginato nella proporzione 3x4, il marchio è posizionato al centro e occupa una superficie pari a 3/4 della larghezza dello schermo.

REGIONE AUTONOMA DELLA SARDEGNA

Paolo Rossi

Servizio degli Affari Generali
Direzione Generale degli Affari Generali. Personale e Riforma della Regione
Viale Trento 69 09123 Cagliari



REGIONE AUTONOMA DELLA SARDEGNA

The screenshot shows an email client window titled "Lorem ipsum dolor sit amet - Unicode (UTF-8)". The menu bar includes "File", "Modifica", "Visualizza", "Inserisci", "Formato", "Strumenti", and "Messaggio". The toolbar contains icons for "Invia", "Taglia", "Copia", "Incolla", "Annulla", "Controlla", "Controllo ortografico", and "Allega". The "A:" and "Cc:" fields are empty, and the "Oggetto:" field contains "Lorem ipsum dolor sit amet". The text area shows the following content:


Arial 10

Lorem ipsum dolor sit amet, consectetur adipisicing elit, sed eiusmod tempor incididunt ut labore et dolore magna Ut enim ad minim veniam, quis nostrud exercitation ullamco laboris nisi ut aliquid ex ea commodi consequat.

Quis aute iure reprehenderit in voluptate velit esse cillum dolore eu fugiat nulla pariatur. Excepteur sint obcaecat cupiditat non proident, sunt in culpa qui officia deserunt mollit anim id est laborum.

Paolo Rossi

Servizio degli Affari Generali
Direzione Generale degli Affari Generali. Personale e Riforma della Regione
Viale Trento 69 09123 Cagliari

 **REGIONE AUTONOMA DELLA SARDEGNA**

Firma e-mail

Va utilizzata per firmare i messaggi e-mail. Si inserisce alla fine del testo del messaggio.

Linee guida ed elementi base dell'identità visiva



Mouse pad



Matita

Gadget



Shopper



REGIONE AUTONOMA DELLA SARDEGNA