



Ente Acque della Sardegna  
Ente Abbas de Sardigna



Ai Servizi ENAS  
Loro sedi

Alla Presidenza della Regione  
Direzioni Generali  
presidenza.dirgen@pec.regione.sardegna.it  
pres.crc.ras@pec.regione.sardegna.it  
pres.arealegale@pec.regione.sardegna.it  
pres.ab.distrettoidrografico@pec.regione.sardegna.it  
pres.protezione.civile@pec.regione.sardegna.it

Agli Assessorati Regionali  
Direzioni Generali  
innovazione@pec.regione.sardegna.it  
personale@pec.regione.sardegna.it  
agricoltura@pec.regione.sardegna.it  
difesa.ambiente@pec.regione.sardegna.it  
cfva.direzione@pec.regione.sardegna.it  
enti.locali@pec.regione.sardegna.it  
urbanistica@pec.regione.sardegna.it  
san.dgsan@pec.regione.sardegna.it  
san.dgpolsoc@pec.regione.sardegna.it  
industria@pec.regione.sardegna.it  
lavori.pubblici@pec.regione.sardegna.it  
lavoro@pec.regione.sardegna.it  
programmazione@pec.regione.sardegna.it  
crp@pec.regione.sardegna.it  
pi.dgbeniculturali@pec.regione.sardegna.it  
pi.dgistruzione@pec.regione.sardegna.it  
trasporti@pec.regione.sardegna.it  
turismo@pec.regione.sardegna.it

Alle Agenzie ed Enti Regionali  
Direzioni Generali  
ersuca.direzione generale@pcert.postecert.it  
segreteria.direzione@ersusassari.it  
direttore.generale@izssardegna.it  
agenziaconservatoriacoate@pec.regione.sardegna.it  
dirgen@pec.agrisricerca.it  
laoresardegna@agenziaaore.it  
isresardegna@pec.it  
arkea@pec.agenziaarkea.it  
arpas@pec.arpa.sardegna.it  
info@sardegna.ricerche.it  
amministratoreunico@pec.forestas.it  
agenziasardaentrate@pec.regione.sardegna.it  
agenzialavoro@pec.regione.sardegna.it

**Oggetto:** Adempimenti obbligatori di cui al DM 560/2017 e smi recante le modalità e i tempi di progressiva introduzione dei metodi e strumenti elettronici BIM (Building Information Modeling).

Procedura ricognitiva per l'acquisizione delle manifestazioni di interesse per l'individuazione di un dipendente del ruolo del Sistema Regione cui affidare l'incarico di "*BIM Manager*" dell'Ente Acque della Sardegna.

Con Determinazione del Direttore Generale dell'Ente acque della Sardegna (ENAS) n. 1111 del 10.08.2021, il Servizio Progetti e Costruzioni (SPC) è stato incaricato quale referente della Direzione Generale e responsabile dell'espletamento delle attività di affidamento e gestione del contratto di supporto esterno all'Ente per l'attuazione degli adempimenti preliminari definiti nell'art. 3 del D.M. n. 560/2017 e ss.mm.ii. e degli altri obblighi previsti dallo stesso decreto in materia di introduzione obbligatoria dei metodi e strumenti elettronici di modellazione per l'edilizia e le infrastrutture BIM) nelle fasi di progettazione – costruzione - gestione delle opere e relative verifiche.

Con Determinazione del Direttore del SPC n. 480 del 29.04.2022 è stato affidato a società esterna specializzata il servizio e forniture accessorie relativo all'implementazione dei metodi e strumenti BIM all'ENAS, comprendente le seguenti attività:

1. consulenza per gli adempimenti previsti nel D.M. n. 560/2017
2. prima formazione del personale;
3. prima fornitura di software BIM.

Con riferimento al suddetto punto 1, detta società esterna ha provveduto a redigere per conto dell'ENAS i seguenti documenti, secondo le indicazioni ricevute dall'Ente in merito all'organizzazione generale da prevedere per le diverse figure e attribuzioni in materia di BIM:

- a) BIM implementation Plan (BIP)
- b) Atto organizzativo
- c) Piano di formazione del personale
- d) Piano di acquisizione e di manutenzione degli strumenti hardware e software
- e) Linee Guida BIM
- f) Schema di Capitolato Informativo per i diversi livelli di progettazione
- g) Schema di Capitolato Informativo As-Built.

La sopraelencata documentazione è in via di approvazione da parte della Direzione Generale ENAS, ai fini del successivo avvio operativo delle procedura e attività "*in regime di BIM*".

Fra tali documenti, in particolare, l'Atto organizzativo e le Linee guida BIM prevedono, in sintesi, che in ENAS sia presente:

- un "*BIM Manager*", funzionalmente assegnato al Servizio Energia e Gestione Risorsa (SEGR) ma con competenze estese a tutte le attività dell'Ente in materia di BIM;
- un "*CDE Manager*", funzionalmente assegnato al SEGR ma con competenze estese a tutte le attività dell'Ente in materia di BIM;
- uno o più "*BIM Coordinator*" individuati nell'ambito di ciascun Servizio Tecnico dal dirigente competente;
- uno o più "*BIM Specialist*" individuati nell'ambito di ciascun Servizio Tecnico dal dirigente competente.

Il relativo organigramma è allegato alla presente nota (ALL. 1).

Con particolare riferimento alla figura del BIM Manager e ai suoi compiti, si riporta quanto previsto negli atti citati:

*"Il BIM Manager è una figura che si relaziona con l'organizzazione dell'Ente, per quanto attiene alla digitalizzazione dei processi posti in essere dallo stesso, avendo eventualmente la supervisione o il coordinamento generale dei progetti in corso.*

*La figura del BIM Manager è in grado di:*

- *gestire e coordinare progetti BIM multidisciplinari secondo le risorse, gli standard e le procedure dell'ENAS;*
- *utilizzare gli strumenti software necessari per il coordinamento delle attività di gestione del progetto BIM.*

*È il responsabile:*

- *della gestione e del coordinamento delle informazioni per i fornitori coinvolti nei servizi di progettazione, realizzazione e gestione dell'opera;*
- *dell'implementazione dei processi e della strategia BIM all'interno dell'Ente;*
- *della redazione della documentazione tecnica ed operativa per la produzione degli elaborati e dei modelli (standard e procedure).*

*Conosce le caratteristiche principali e le modalità di utilizzo dei software per la redazione dei modelli BIM per più discipline (architettonica, strutturale, impiantistica, ambientale, infrastrutturale, etc).*

*Si occupa abitualmente di redigere il Capitolato Informativo ed è garante dell'implementazione della digitalizzazione nei processi dell'Ente.*

*Definisce altresì gli standard informativi aziendali, dalla struttura dei modelli informativi all'organizzazione logica e funzionale degli ambienti di collaborazione, per giungere sino alla definizione dei set di attributi e dei documenti caratteristici.*

*È responsabile, assieme al BIM Coordinator, della coerenza e della consistenza dei contenuti informativi.*

*Il BIM Manager, quale soggetto delegato dai vertici dell'Ente sulla materia, può avere in carico la proposizione della definizione del piano formativo periodico e la definizione della proposta di investimenti annuale o pluriennale in hardware e in software, strettamente legata alla adozione di azioni preventive o correttive.*

*È compito del BIM Manager configurare un'attività sistematica di reporting e supportare l'attività di auditing, per mantenere costantemente in efficienza i processi organizzativi digitalizzati, supportando il reclutamento di risorse umane e valutando le situazioni in cui si renda necessaria l'esternalizzazione di servizi connessi alla digitalizzazione.*

*Il BIM Manager ha incarico di redigere e di aggiornare periodicamente le Linee Guida BIM in merito ai temi di gestione informativa e di processi digitalizzati dell'organizzazione, in quanto costituisce il documento di riferimento per promuovere la cultura e l'operatività digitale all'interno dell'organizzazione dell'ENAS."*

Per lo svolgimento del ruolo di BIM Manager è necessario il possesso di specifiche competenze, acquisite mediante la frequenza di corsi specialistici, con eventuale conseguimento – a seguito del superamento di esame finale – della certificazione ai sensi della norma UNI 13337 rilasciata da Accredia.

Si intende, pertanto, procedere ad una ricognizione nell'ambito del Sistema Regione volta ad accertare l'eventuale disponibilità di funzionari in possesso dei titoli di studio, dei requisiti di professionalità e delle competenze ed esperienze sopra indicate ai fini dell'attribuzione del summenzionato incarico di BIM Manager.

A tal fine si richiedono inoltre i seguenti titoli e requisiti professionali:

- appartenenza alla Categoria D;
- possesso del titolo di studio della laurea in materia tecnica (vecchio ordinamento/diploma di laurea o laurea specialistica o laurea magistrale o laurea di primo livello in: ingegneria, architettura, geologia, ecc.).

Con la presente si invitano pertanto i dipendenti interessati e disponibili a far pervenire all'ENAS – Direzione Generale, per il tramite della propria Direzione di Appartenenza, una manifestazione di interesse a cui andrà allegato un curriculum vitae sottoscritto, redatto in formato europeo in forma di autocertificazione ai sensi delle vigenti norme e munito della dichiarazione di consenso al trattamento dei dati personali da cui si desuma, in particolare, il possesso di competenze e eventuali certificazioni in materia di BIM acquisite mediante la frequenza di corsi di formazione e/o il superamento di esami;

I documenti a corredo rilasciati dai candidati devono essere sottoscritti digitalmente o con firma autografa; in quest'ultimo caso occorre allegare scansione di un documento d'identità in corso di validità.

Le strutture in indirizzo dovranno far pervenire all'ENAS le manifestazioni di interesse entro le ore 14,00 del giorno **30 giugno 2023**, unitamente ai documenti sopra indicati, esclusivamente via pec all'indirizzo:

[protocollogenerale@pec.enas.sardegna.it](mailto:protocollogenerale@pec.enas.sardegna.it)

Non verranno tenute in considerazione manifestazioni trasmesse con tempistiche e/o modalità diverse da quelle richieste. La Direzione Generale non si assume alcuna responsabilità per il mancato o tardivo recapito delle manifestazioni imputabile a disguidi tecnici, fatto di terzi, caso fortuito o forza maggiore.

L'esame delle manifestazioni d'interesse pervenute sarà effettuato dal Direttore Generale, con il supporto del SPC e del SEGR, e sarà teso a verificare se i candidati siano in possesso dei requisiti e delle competenze adeguate e necessarie per lo svolgimento dell'incarico. A tal fine i candidati potranno essere invitati a sostenere appositi colloqui di approfondimento con il Direttore Generale e/o con il Direttore SPC e/o con il Direttore SEGR.

A seguito del ricevimento delle manifestazioni di interesse, qualora l'ENAS individui un dipendente che, anche in ragione delle attività ed incarichi attualmente assegnati, risulti idoneo per l'assunzione del ruolo, si procederà all'affidamento dell'incarico in oggetto per **la durata di un anno eventualmente rinnovabile**.

In relazione alle manifestazioni di interesse da parte di candidati esterni al ruolo ENAS, si applicheranno le vigenti disposizioni in materia di mobilità interna del personale nel Sistema Regione.

La presente procedura non determina una procedura selettiva e non vincola in alcun modo l'ENAS a dar corso all'affidamento dell'incarico, ma costituisce una ricognizione di soggetti interessati e disponibili all'espletamento dell'incarico sulla base di una valutazione dell'esperienza e delle competenze professionali desumibili dal curriculum.

Ai sensi e per gli effetti di cui al Regolamento UE 2016/679, i dati personali raccolti saranno trattati, anche con strumenti informatici, esclusivamente nell'ambito delle finalità di cui al presente avviso, così come disposto nell'Informativa che viene allegata (GDPR).

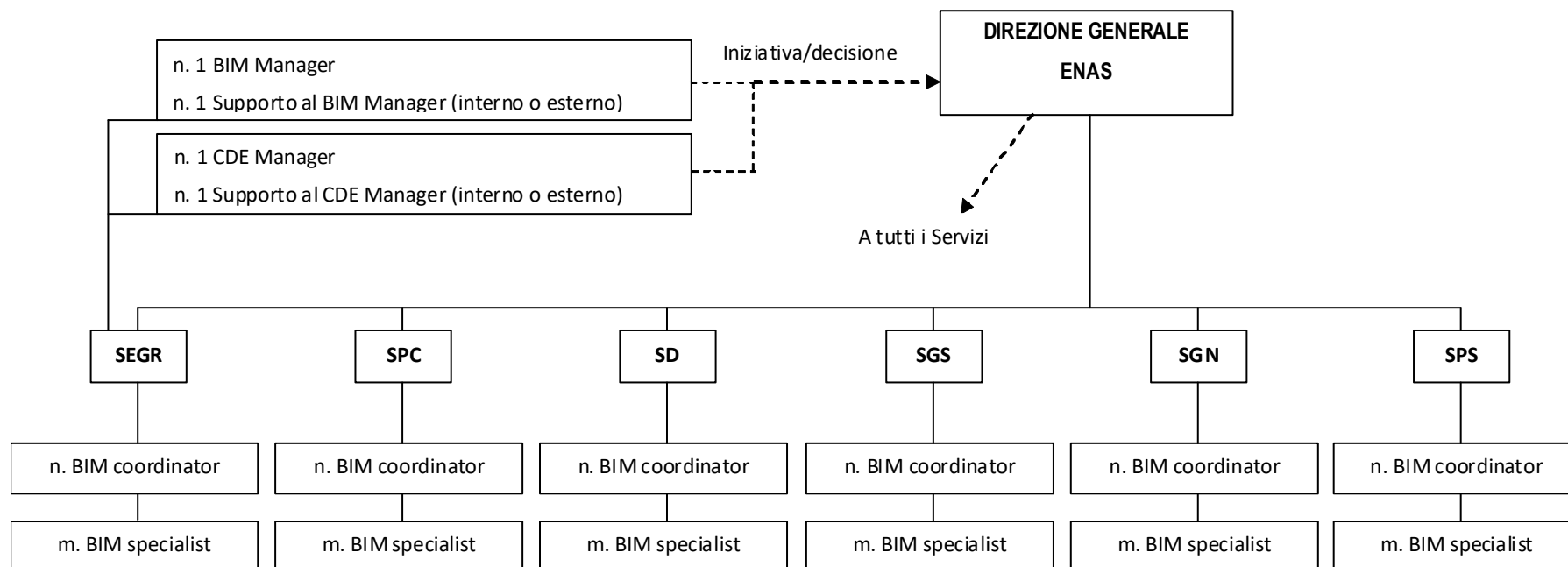
Servizio Progetti e Costruzioni  
Il Direttore  
Ing. Stefano Serra



Stefano Serra  
15.06.2023 12:11:05  
GMT+01:00

### Ente acque della Sardegna

Struttura per l'implementazione del BIM.



**La presente copia e' conforme all'originale depositato  
presso gli archivi dell'Azienda**

**1C-F9-7A-3D-58-B1-C5-14-9B-7C-23-63-24-79-3B-82-3E-22-45-F2**

**PAdES 1 di 1 del 15/06/2023 13:11:05**

Soggetto: Stefano Serra

S.N. Certificato: 859E9E77

Validità certificato dal 20/02/2022 19:17:53 al 17/12/2024 07:34:53

Rilasciato da ArubaPEC S.p.A.

-----