



REGIONE AUTÓNOMA DE SARDIGNA
REGIONE AUTONOMA DELLA SARDEGNA

AGENZIA REGIONALE PRO S'AMPARU DE S'AMBIENTE DE SARDIGNA
AGENZIA REGIONALE PER LA PROTEZIONE DELL'AMBIENTE DELLA SARDEGNA

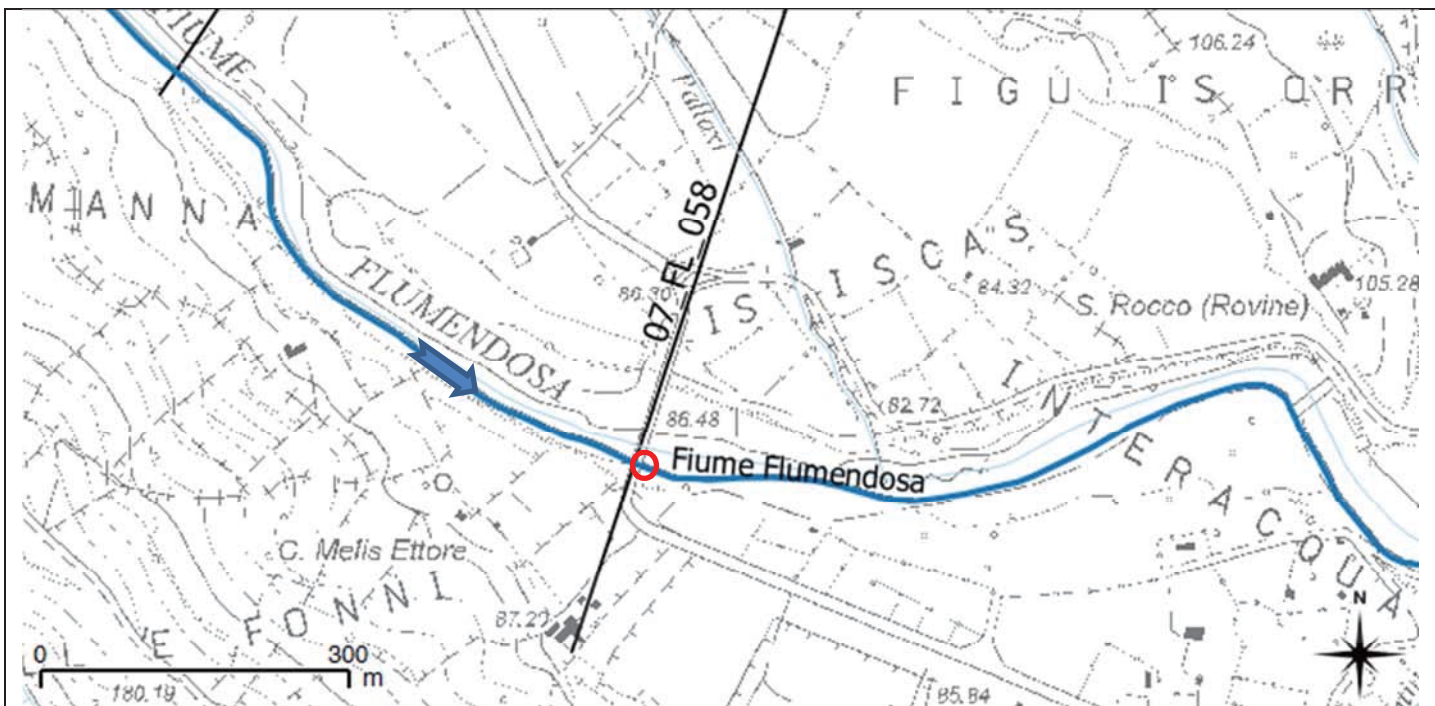
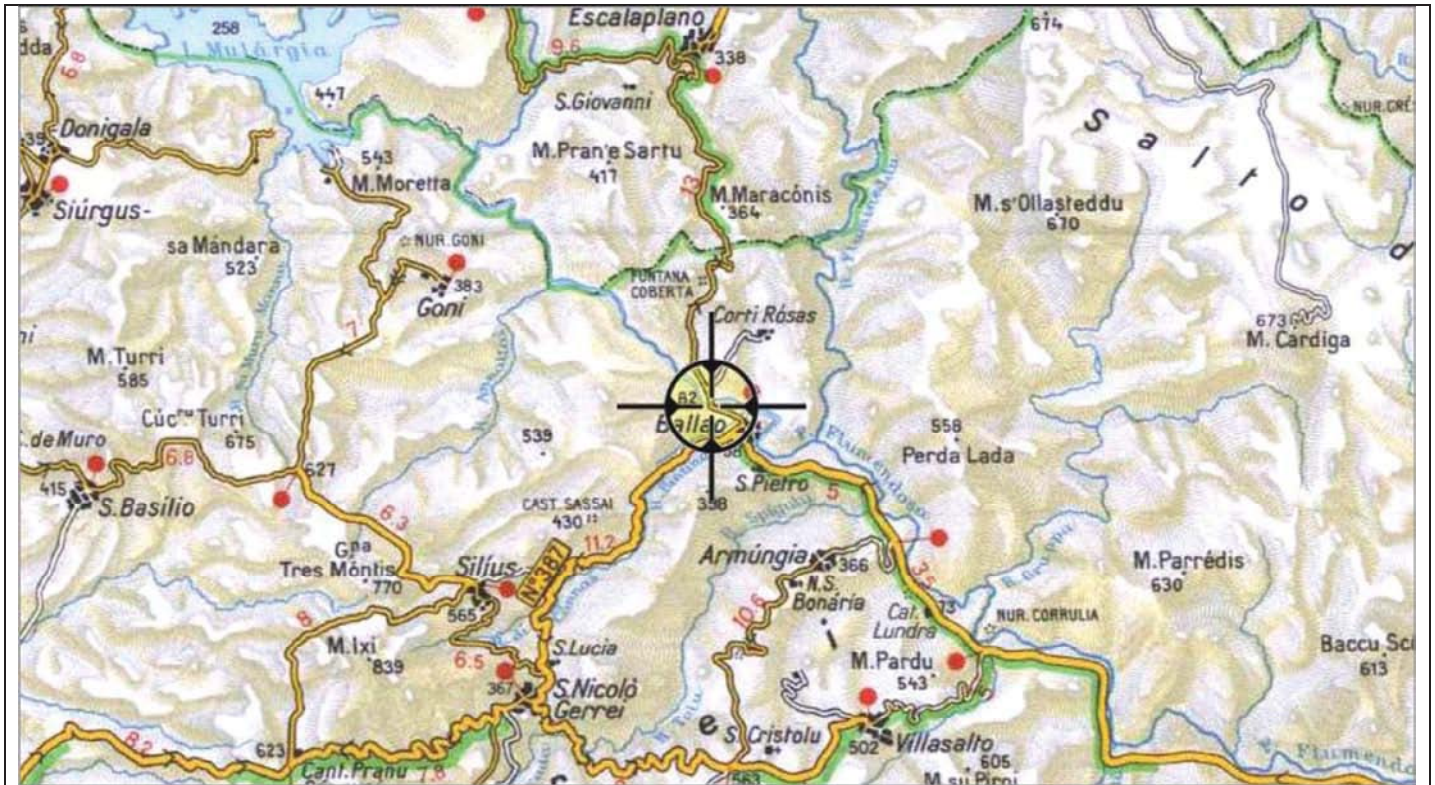
1. STAZIONE TELEIDROMETRICA FLUMENDOSA A BALLAO





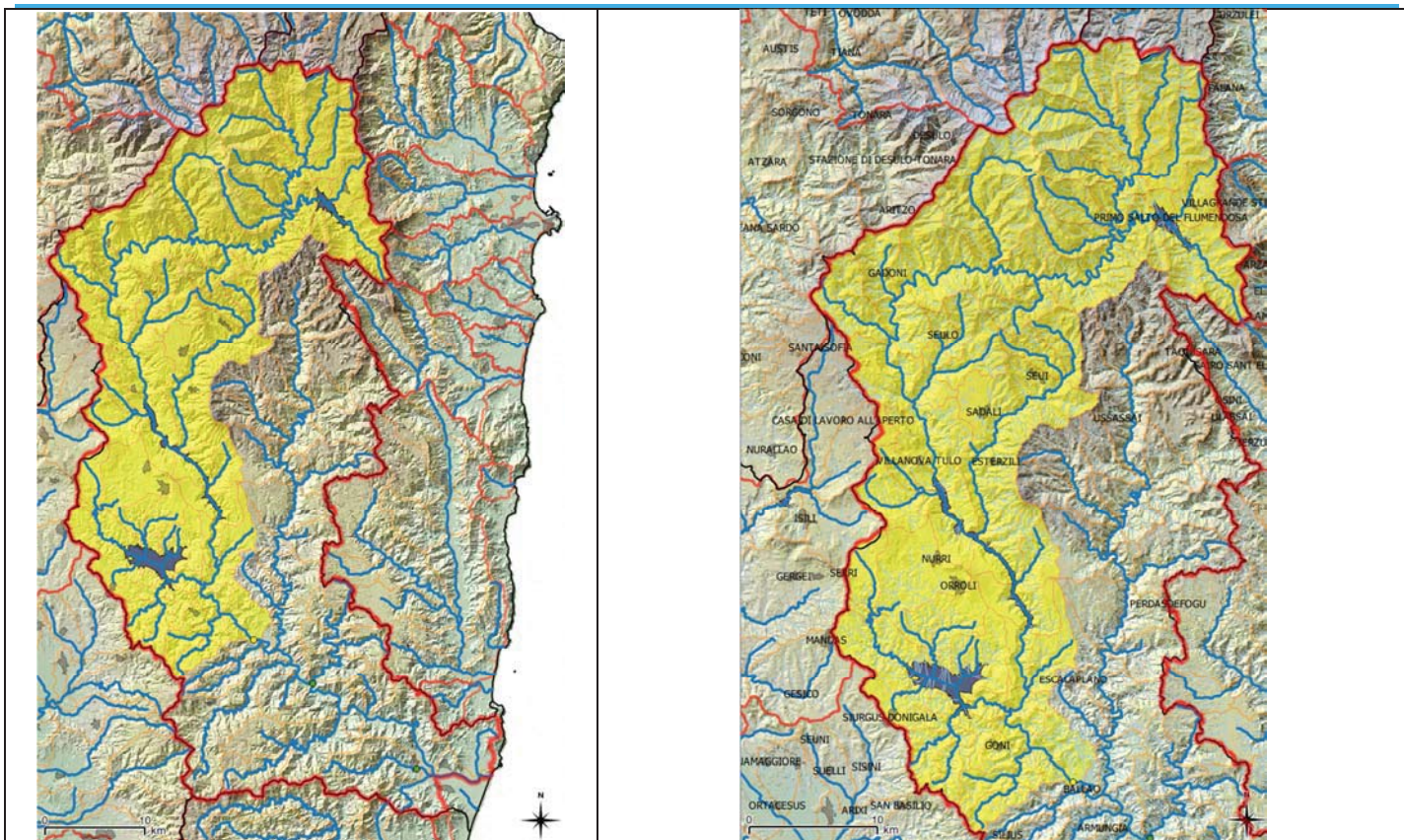
STAZIONE TELEIDROMETRICA FLUMENDOSA A BALLAO

Riferimenti Sito	Coordinate		H s.l.m.
Ponte sul Flumendosa S.P. 22 Km1+250 a Ballao	EPSG 4326 WGS84: Long; Lat	9°21'13.1"; 39°33'14.9"	86.50 m
	EPSG 32632 WGS84 UTM 32N: X; Y	530382.05; 4378332.74	
Zona Allerta: Sard-D- Bacini Flumendosa-Flumineddu		Bacino Idrografico: FLUMENDOSA	



Estratto CTR F. 549 sez. 10; Stazione teleidrometrica; Sezione Piano Stralcio Fasce Fluviali: 07FL_058.





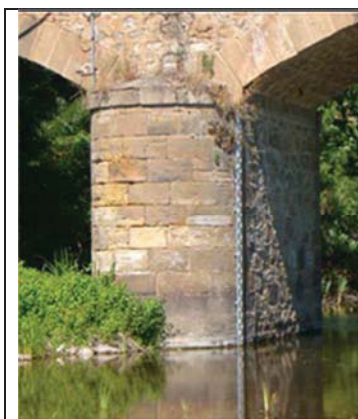
Bacino del Flumendosa: 1868 Km²; Bacino di dominio alla stazione idrometrica di Ballao: 1027 Km²;
Osservazioni in tempo reale periodo dal 01/01/2007 al 31/12/2016; max altezza di piena 3.06 m il 22/11/2011;



Tipo stazione: CAE SPM 20; Radio RTX 20;
Sensori: Pluviometro Termometro Idrometro;
Idrometro: Ultrasuoni ULM 20 in centro ponte lato valle;
Chiodo: 86.51 m s.l.m.;

Il caposaldo di riferimento è il C.S. orizzontale C.T.R. 1:10.000
Q= 86.48 m.s.l.m..
Chiodo: 86.513 m s.l.m.

Zero idrometrico 77.92 m s.l.m.



Asta Idrometrica



Stazione telemisura



Caposaldo chiodo

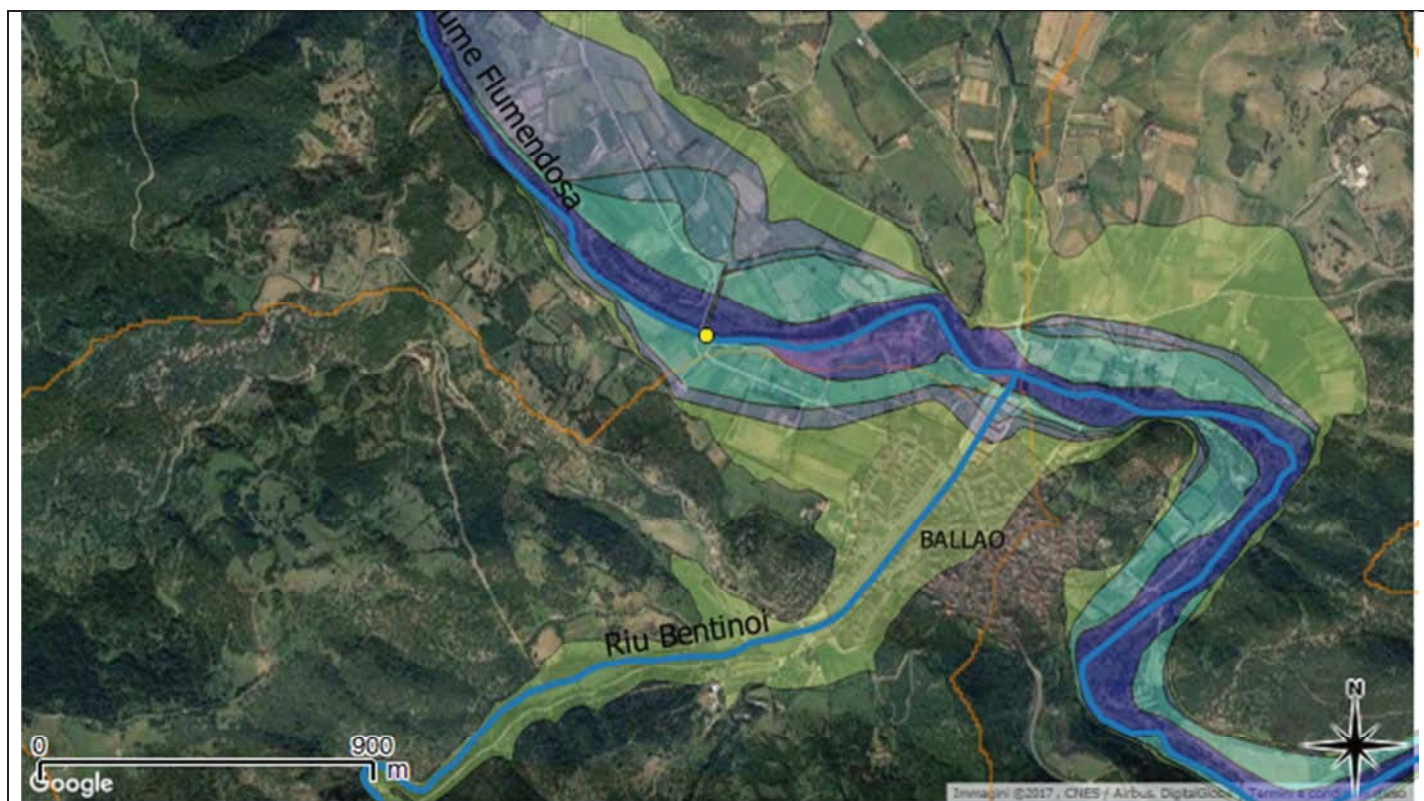
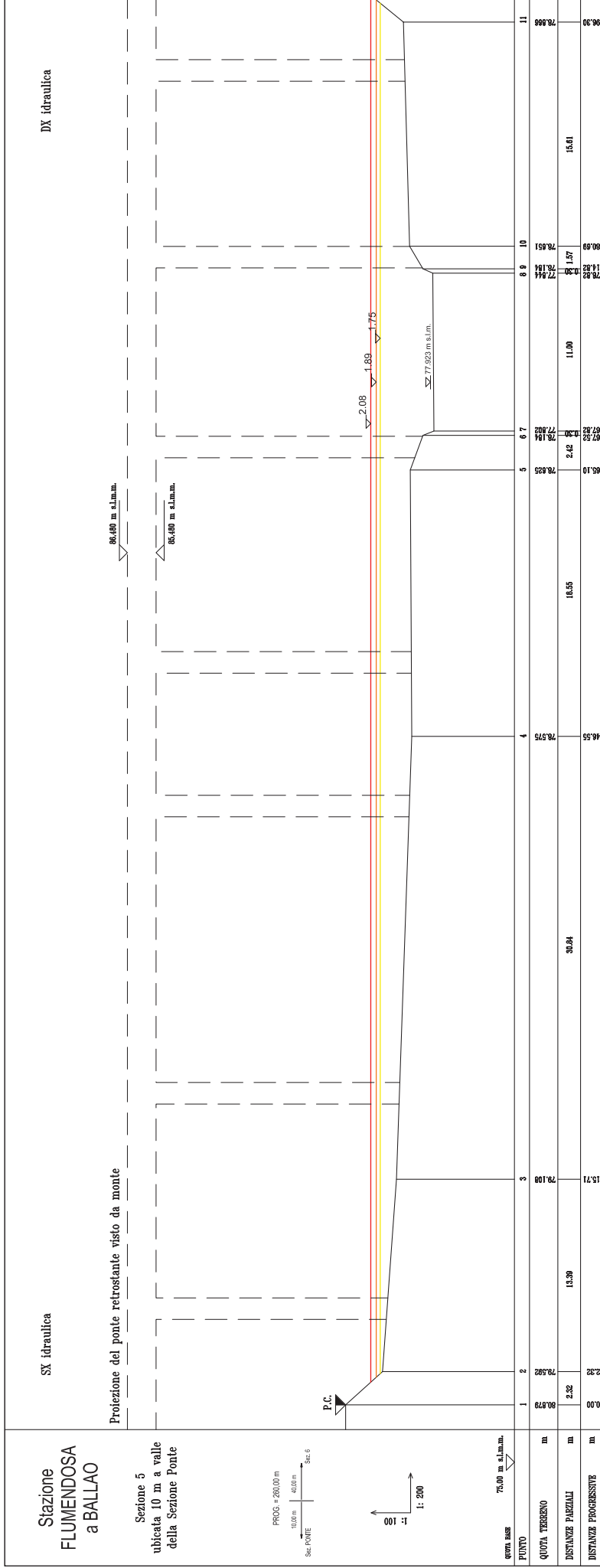


Foto Satellitare: Flumendosa al Ponte sulla S.P. 22 Km1+250 (BALLAO); PSFF: Fasce Fluviali



Foto Satellitare: Flumendosa al Ponte sulla S.P. 22 Km1+250 (BALLAO);



Rilievo 2006 (CTR) Il caposaldo di riferimento è il C.S orizzontale C.T.R 10.000 Q = 86.48 m s.l.m.
 Sezione 10 m a valle ponte; Idrometro in centro ponte lato valle Zero idrometrico 77.92 m s.l.m.
 S1 Altezza idrometrica 1.75 m la portata è pari a 50 m³/s
 S2 Altezza idrometrica 1.89 m la portata è pari a 65 m³/s
 S3 Altezza idrometrica 2.08 m la portata è pari a 90 m³/s

