



REGIONE AUTÒNOMA DE SARDIGNA
REGIONE AUTONOMA DELLA SARDEGNA

AGENZIA REGIONALE PRO S'AMPARU DE S'AMBIENTE DE SARDIGNA
AGENZIA REGIONALE PER LA PROTEZIONE DELL'AMBIENTE DELLA SARDEGNA

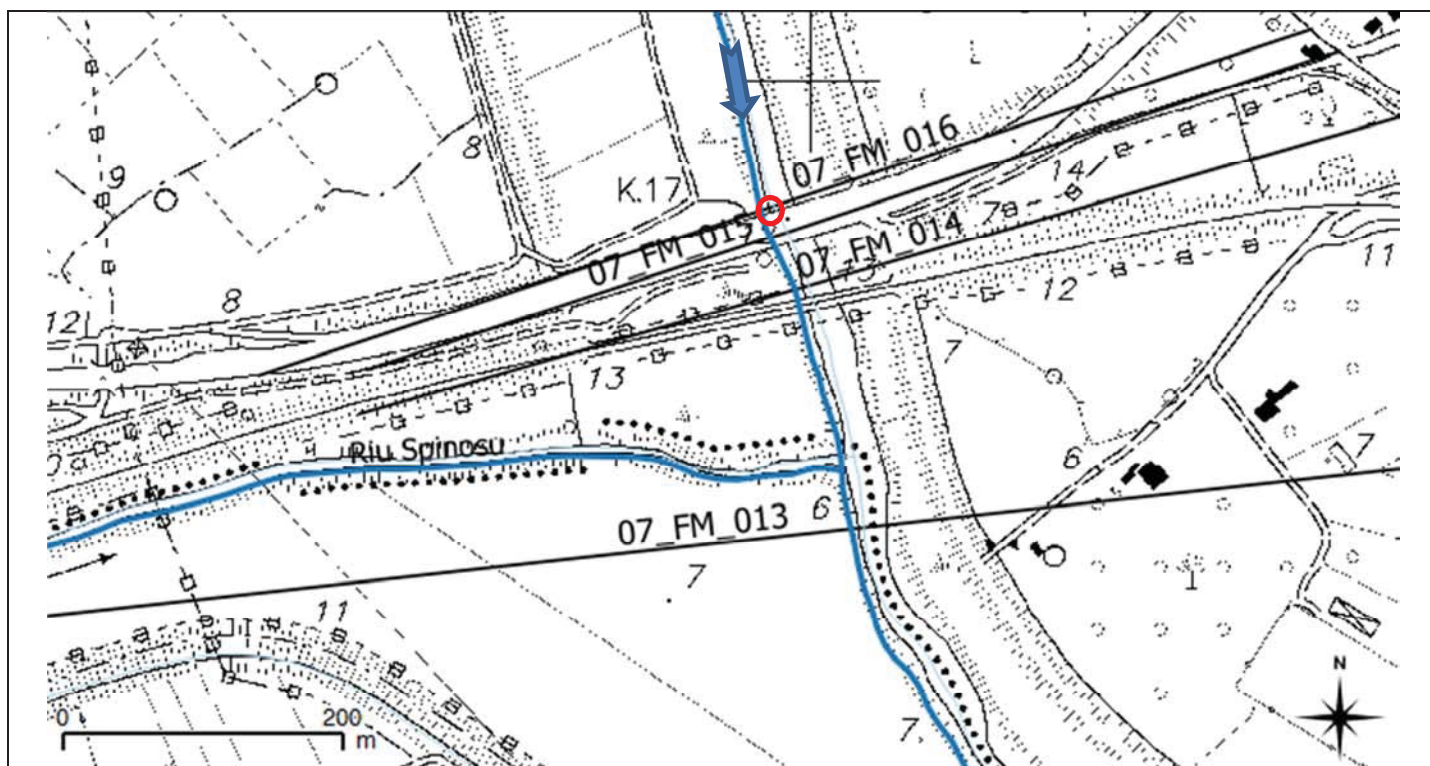
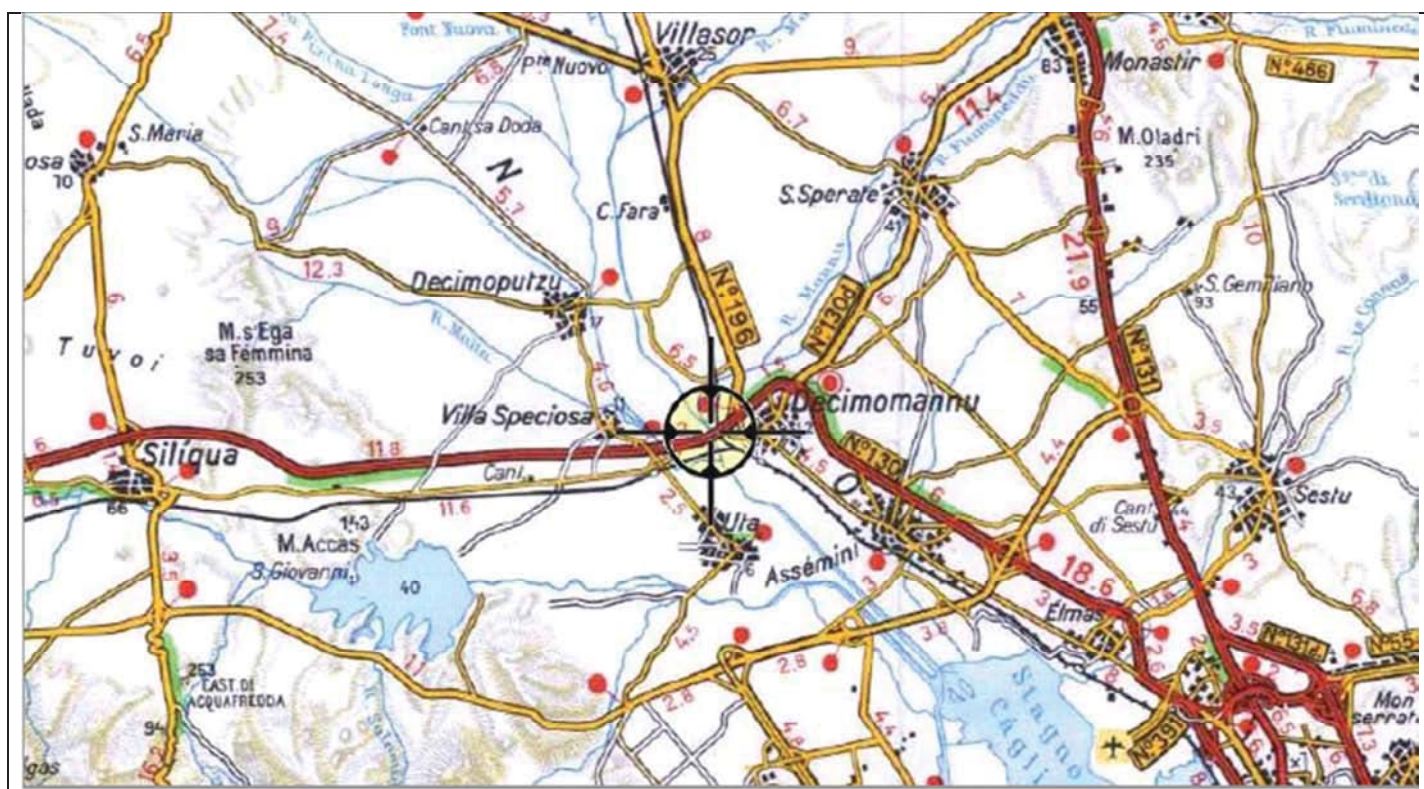
2. STAZIONE TELEIDROMETRICA FLUMINI MANNU A DECIMOMANNU





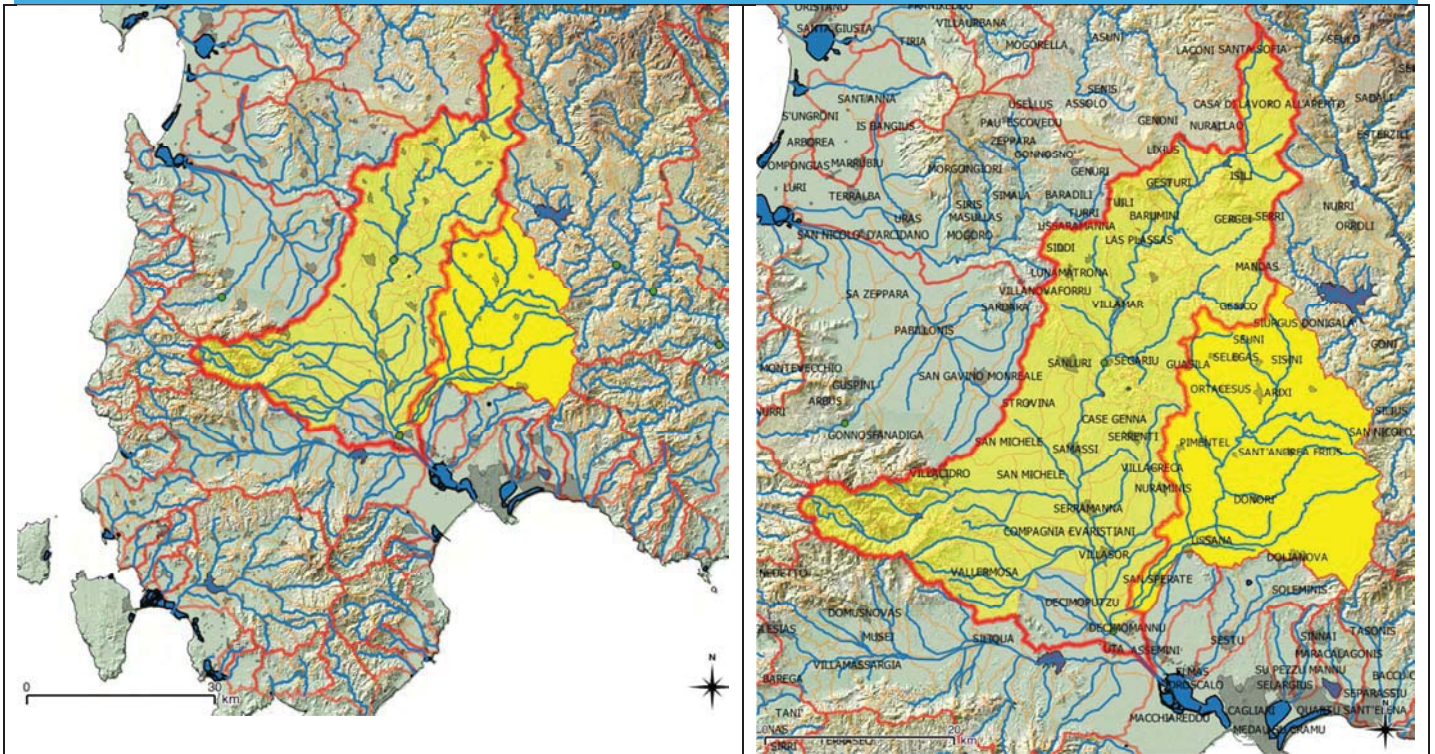
STAZIONE TELEIDROMETRICA FLUMINI MANNU A DECIMOMANNU

| | | | |
|--|--------------------------------|-----------------------------------|----------|
| Riferimenti Sito | Coordinate | | H s.l.m. |
| Ponte sul Flumini Mannu sul Ponte SS130 di Decimomannu | EPSG 4326 WGS84: Long; Lat; | 8°57'10.7"; 39°18'26.9" | 12.00 m |
| | EPSG 32632 WGS84 UTM 32N: X; Y | 495945.47; 4350899.06 | |
| Zona Allerta: Sard-B-Campidano | | Bacino Idrografico: FLUMINI MANNU | |



Estratto CTR F. 556 sez. 80; Stazione teleidrometrica; Sezione Piano Stralcio Fasce Fluviali: 07 FM_16.





Bacino Flumini Mannu e Rio Mannu di S. Sperate: 1756 Km²; Bacino parziale alla stazione su Ponte SS130: 1654 Km²; Osservazioni in tempo reale periodo 01/01/2007– 31/12/2016: max altezza di piena 4.07 m il 28/11/2008.



Tipo stazione: CAE SPM 20; Radio RTX 20;
Sensori: Pluviometro Termometro; Idrometro;
Idrometro: Ultrasuoni ULM 20 in centro ponte lato monte;

Il caposaldo di riferimento è il C.S. orizzontale C.T.R. 1:10.000;
Q = 12.00 m s.l.m.;
Chiodo 12.00 m s.l.m.

Zero idrometrico: 4.79 m s.l.m.



Caposaldo chiodo

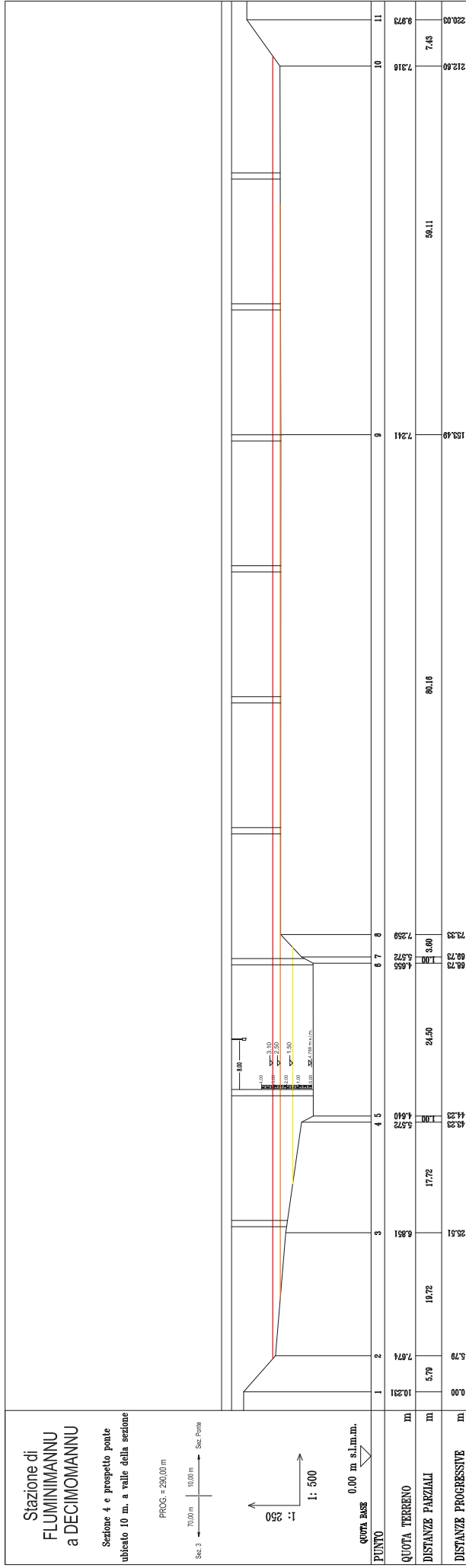


Stazione teleidrometrica



Asta idrometrica in 2^a pila sx idraulica





Rilievo Cae 2006 Il caposaldo di riferimento è il C.S orizzontale C.T.R 10.000 Q = 12.00 m s.l.m.

Sezione 10 m a monte del ponte Sensore idrometro sulla campata centrale del ponte lato monte

Zero idrometrico 4.79 m s.l.m

- S1 Altezza idrometrica 1.50 m la portata impegna il 50% della gola in destra idraulica
- S2 Altezza idrometrica 2.50 m la portata impegna completamente le gole
- S3 Altezza idrometrica 3.10 m il livello idrico raggiunge un metro sopra la base argine

