



REGIONE AUTÓNOMA DE SARDIGNA
REGIONE AUTONOMA DELLA SARDEGNA

AGENZIA REGIONALE PRO S'AMPARU DE S'AMBIENTE DE SARDIGNA
AGENZIA REGIONALE PER LA PROTEZIONE DELL'AMBIENTE DELLA SARDEGNA

3. STAZIONE TELEIDROMETRICA FLUMINI MANNU A FURTEI



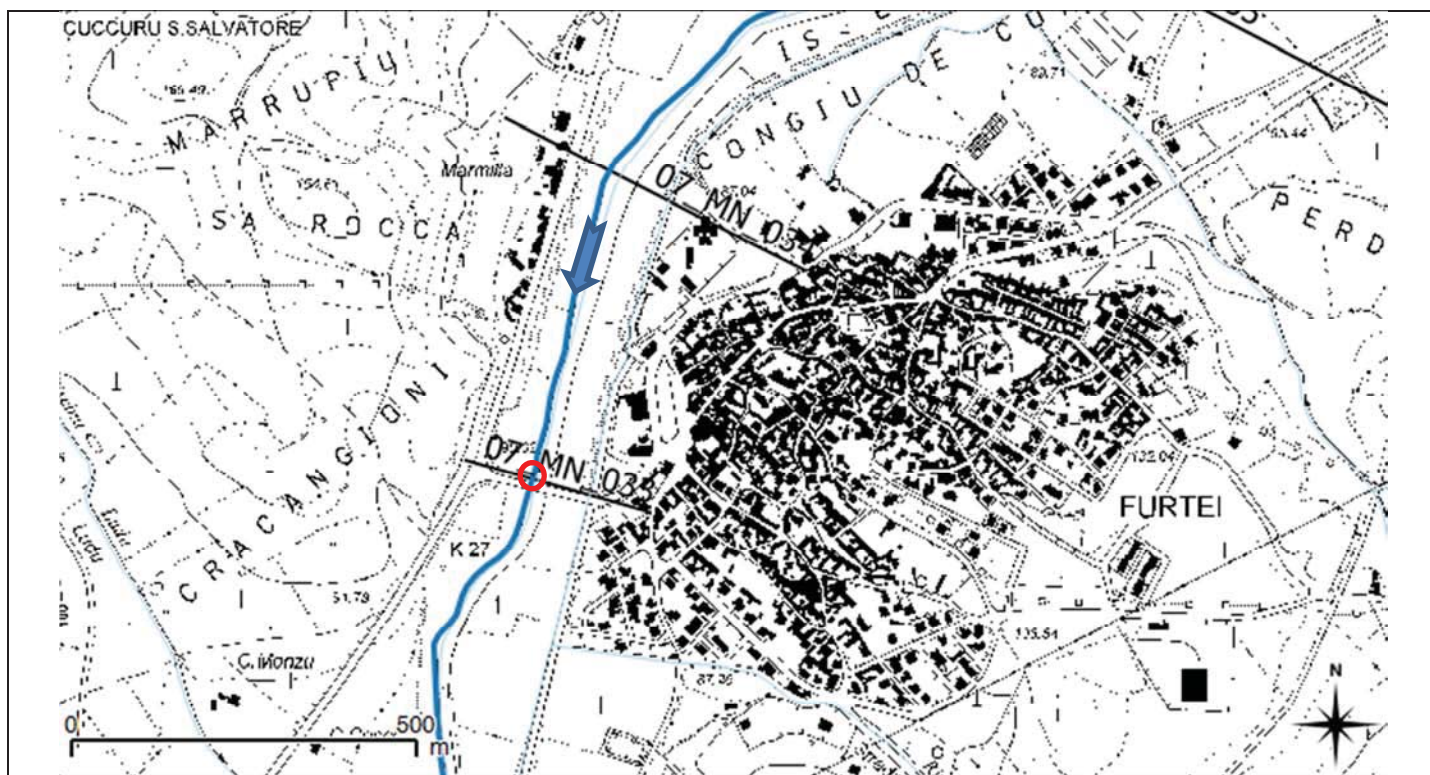
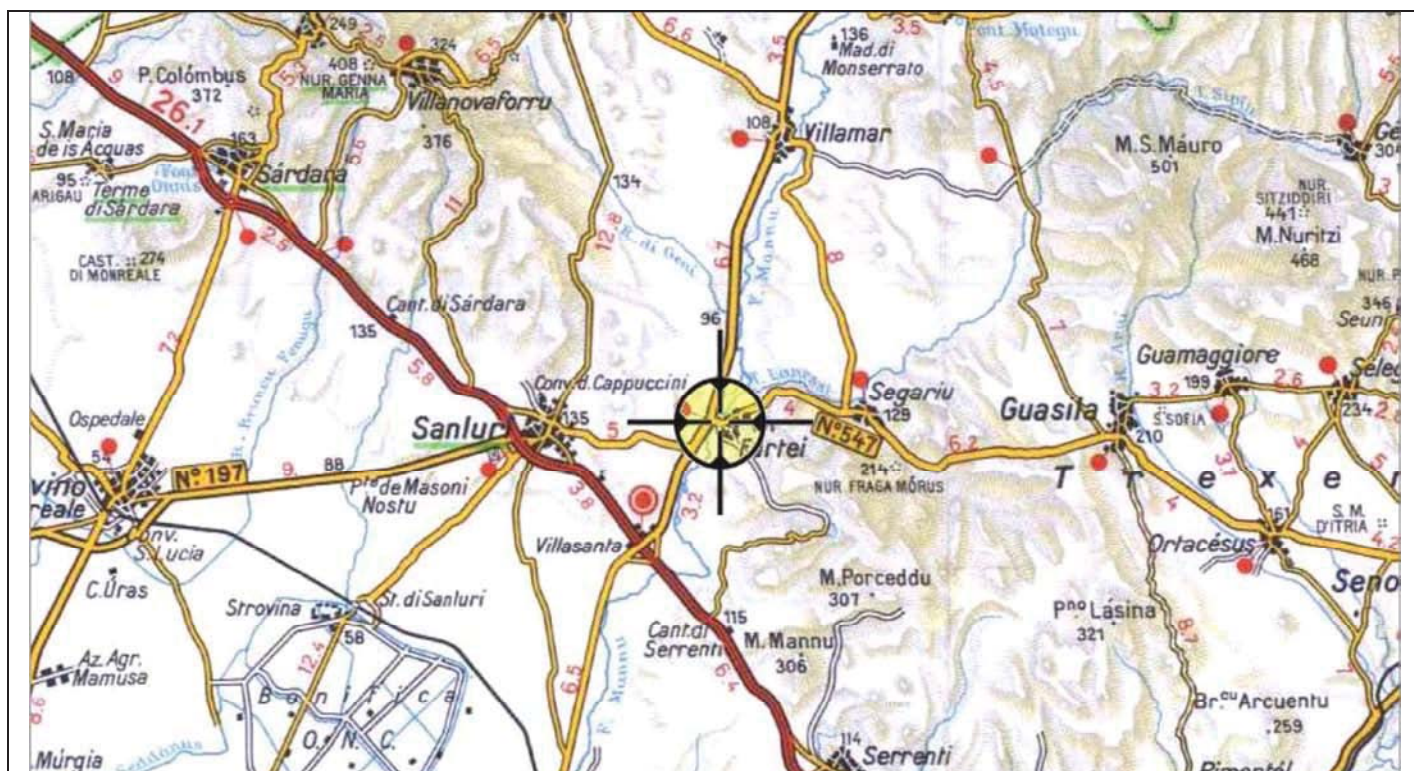



REGIONE AUTÒNOMA DE SARDIGNA
REGIONE AUTONOMA DELLA SARDEGNA

AGENZIA REGIONALE PRO S'AMPARU DE S'AMBIENTE DE SARDIGNA
AGENZIA REGIONALE PER LA PROTEZIONE DELL'AMBIENTE DELLA SARDEGNA

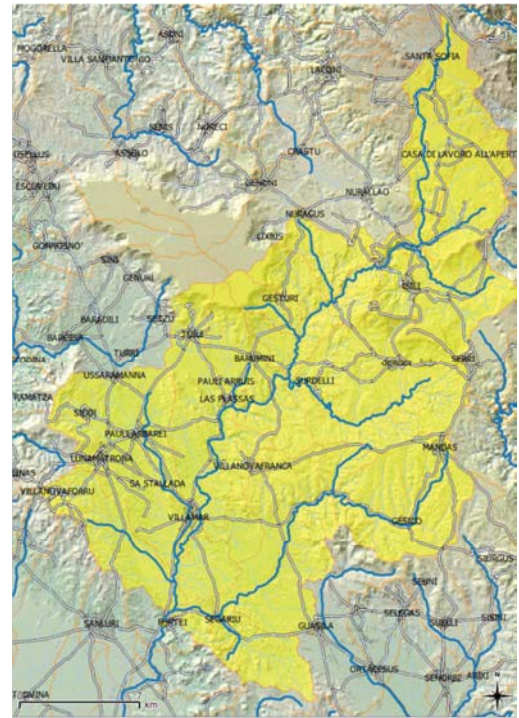
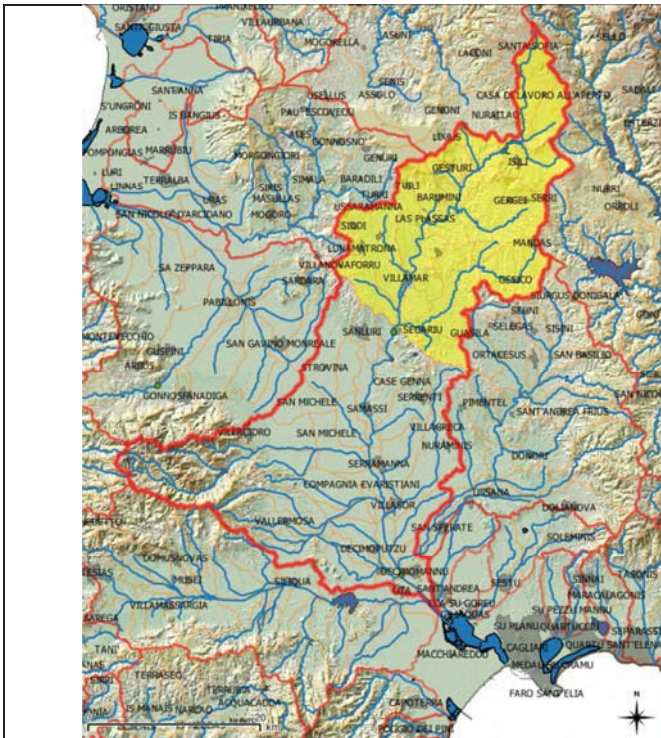
STAZIONE TELEIDROMETRICA FLUMINI MANNU A FURTEI

Riferimenti Sito	Coordinate		H s.l.m.
Ponte sul Flumini Mannu sulla SS 547 al Km 0+100 a Furtei	EPSG 4326 WGS84: Long; Lat;	8°56'31.0" 39°33'43.1"	91.41 m
	EPSG 32632 WGS84 UTM 32N: X; Y	495012.88; 4379143.87	
Zona Allerta: Sard-B-Campidano;		Bacino Idrografico: FLUMINI MANNU	



Estratto CTR F. 547 sez. 40;  Stazione teleidrometrica Fumini Mannu a Furtei; Piano Stralcio Fasce Fluviali: sez 07 MN03.





Bacino Flumini Mannu e Rio Mannu di S. Sperate: 1756 Km²; Bacino parziale alla stazione sul Ponte SS 547: 494 Km²;
Osservazioni in tempo reale periodo 01/01/2007 – 31/12/2016: max altezza di piena 4.81 m il 28/11/2008.



Tipo stazione: CAE SPM 20 Radio RTX 20;
Sensori: Pluviometro, Termometro, Idrometro;
Idrometro: Ultrasuoni ULM 20 in centro ponte lato monte;

Rilievo 2006:
Il caposaldo di riferimento è il C.S. orizzontale C.T.R. 1:10.000
 $Q = 90.62 \text{ m s.l.m.}$
Zero idrometrico: 81.44 m s.l.m..

Rilievo Gennaio 2017
Caposaldo di riferimento: Vertice trig. Cuccuru SanSalvatore
Zero idrometrico aggiornato: 82.17 m s.l.m..



Asta idrometrica (2006)



Asta idrometrica (2017)



Particolare Asta idrom. Q 85.17 m s.l.m.



Foto Satellitare: Flumini Mannu a Furtei Ponte sulla SS 547; PSFF: Fasce Fluviali.



Orto foto 2010: Flumini Mannu a Furtei Ponte sulla SS 547.

