



REGIONE AUTÓNOMA DE SARDIGNA
REGIONE AUTONOMA DELLA SARDEGNA

AGENZIA REGIONALE PRO S'AMPARU DE S'AMBIENTE DE SARDIGNA
AGENZIA REGIONALE PER LA PROTEZIONE DELL'AMBIENTE DELLA SARDEGNA

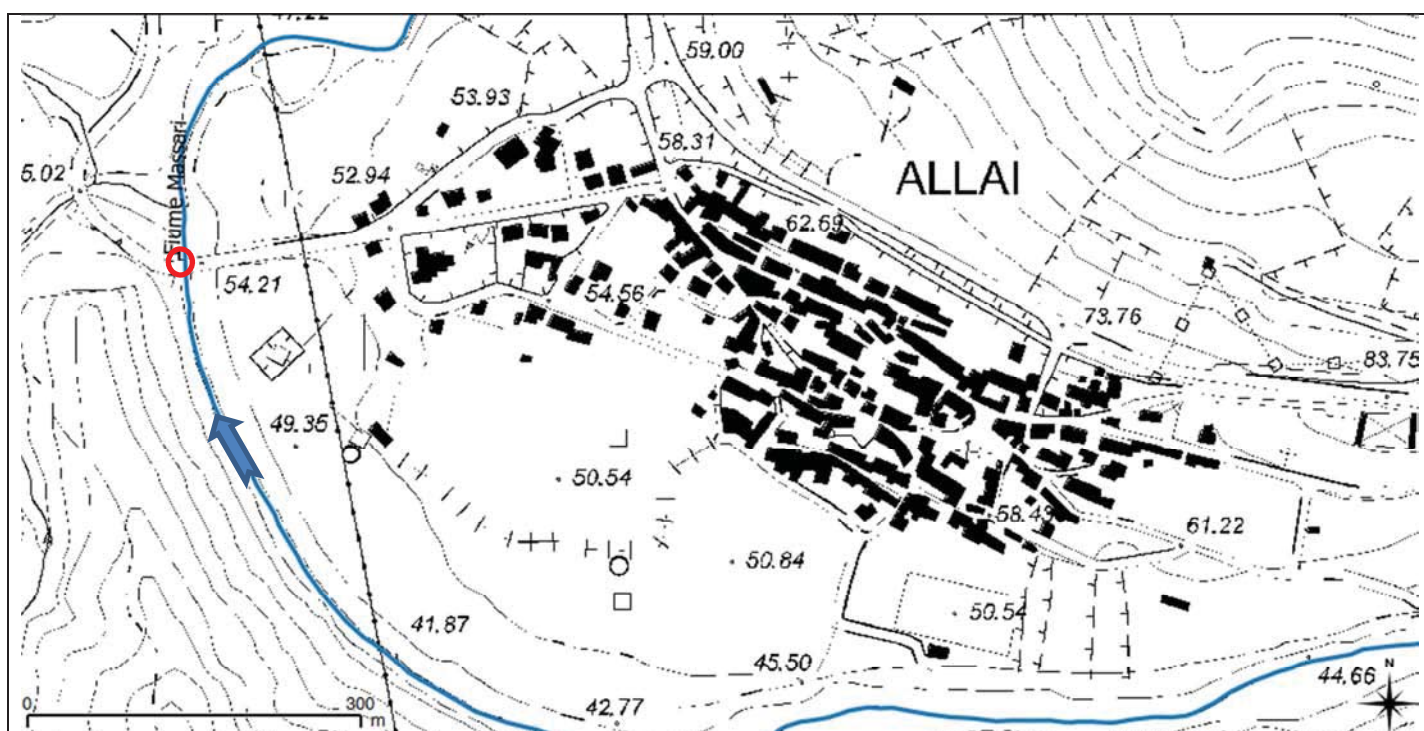
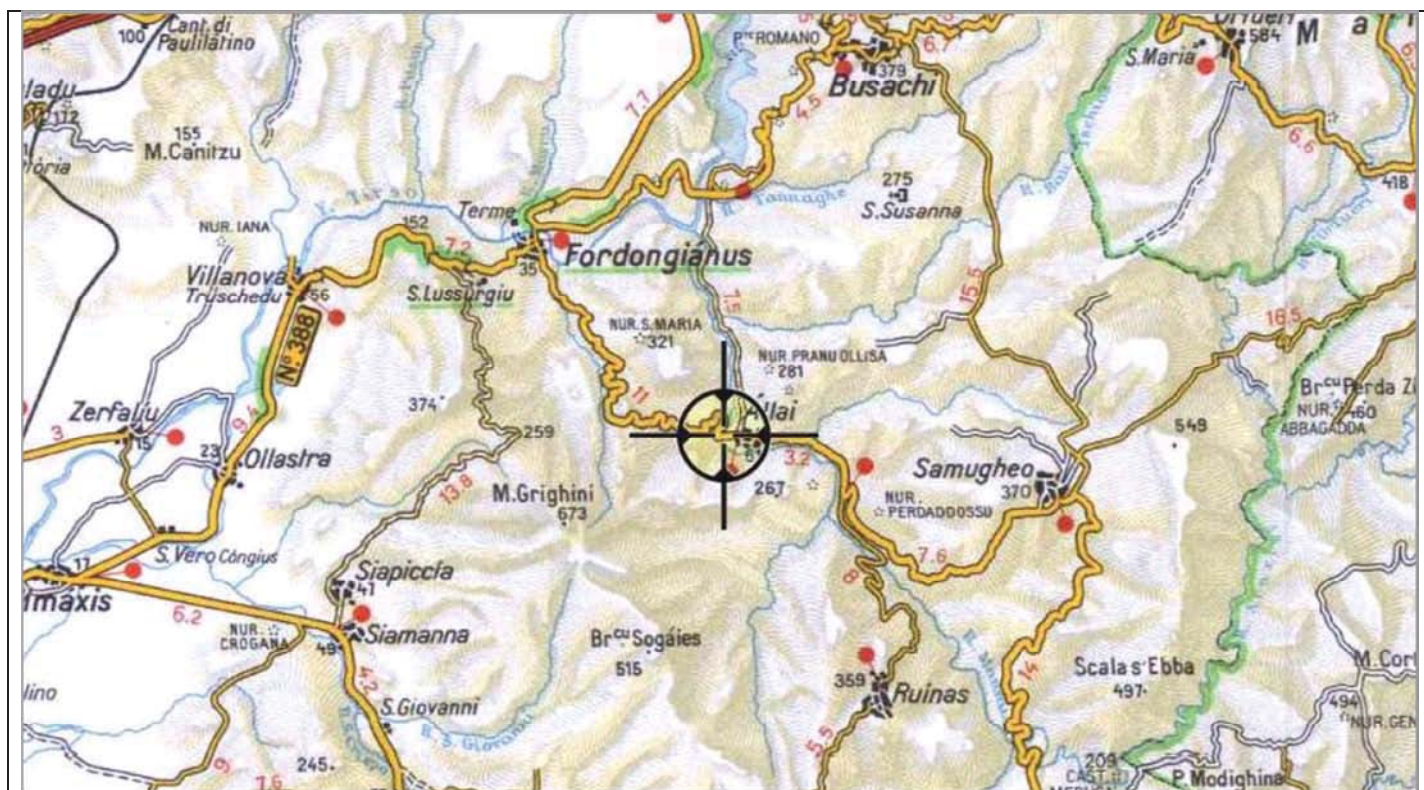
4. STAZIONE TELEIDROMETRICA FLUMINEDDU AD ALLAI





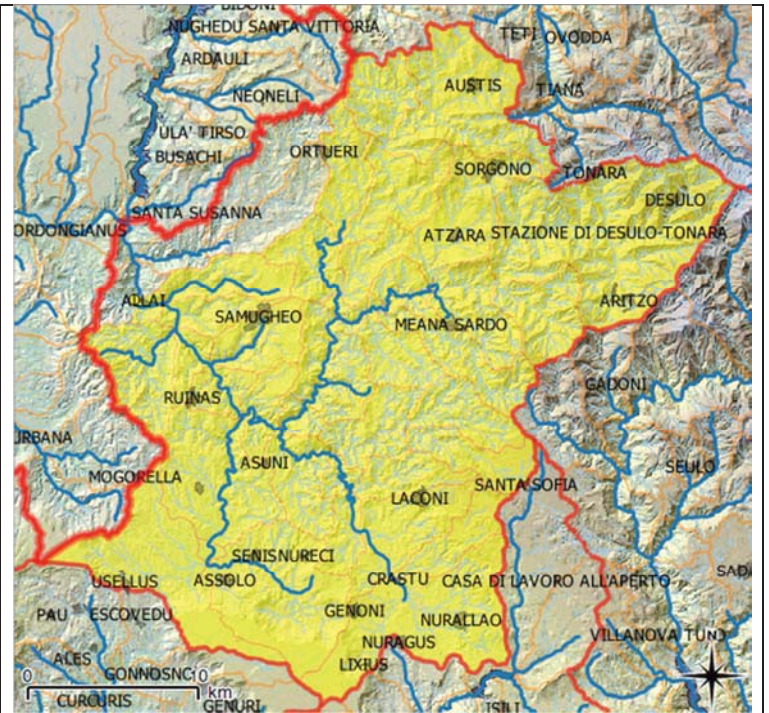
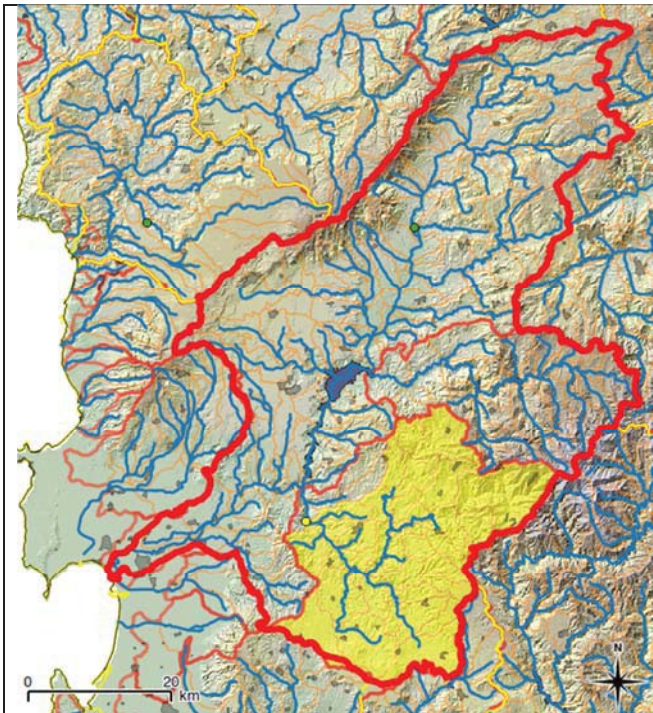
STAZIONE TELEIDROMETRICA FLUMINEDDU (FIUME MASSARI) AD ALLAI

Riferimenti Sito	Coordinate	H s.l.m.
Ponte sul Rio Massari al Km 9+400 della SP33 Loc. Ponte Nuovo ALLAI (OR)	EPSG 4326 WGS84: Long; Lat;	8°51'26.0" ; 39°57'27.3"
	EPSG 32632 WGS84 UTM 32N: X; Y	487804.99; 4423059.16;
Zona Allerta: Sard-E –Bacino del Tirso	Bacino Idrografico: TIRSO.	



Estratto CTR F. 529 sez. 30; Stazione teleidrometrica.





Bacino Tirso: 3356 Km²;
Bacino Fiume Massari alla Diga Nuraghe Pranu Antoni: 841 Km²; Bacino parziale alla stazione idrometrica: 778 Km².
Inizio osservazioni in tempo reale periodo 01/01/2007 al 31/12/2016: max 4.20 m il 28/11/2008.



Tipo stazione: CAE SPM 20; Radio RTX 20;
Sensori: Pluviometro, Termometro, Idrometro;
Idrometro: Ultrasuoni ULM 20 in centro ponte lato valle;

Il caposaldo di riferimento è il C.S. orizzontale C.T.R. 1:10.000

Q = 54.21 m s.l.m.;
Chiodo: 54.07 m s.l.m.;
Piastra sensore: 54.13 m s.l.m.;

Asta idrometrica ideale identificabile tramite la quota del caposaldo piastra sensore idrometrico.

Quota zero idrometrico: 44.13 m s.l.m. (10 m sotto la quota del caposaldo piastra sensore idrometrico).



chiodo



idrometro



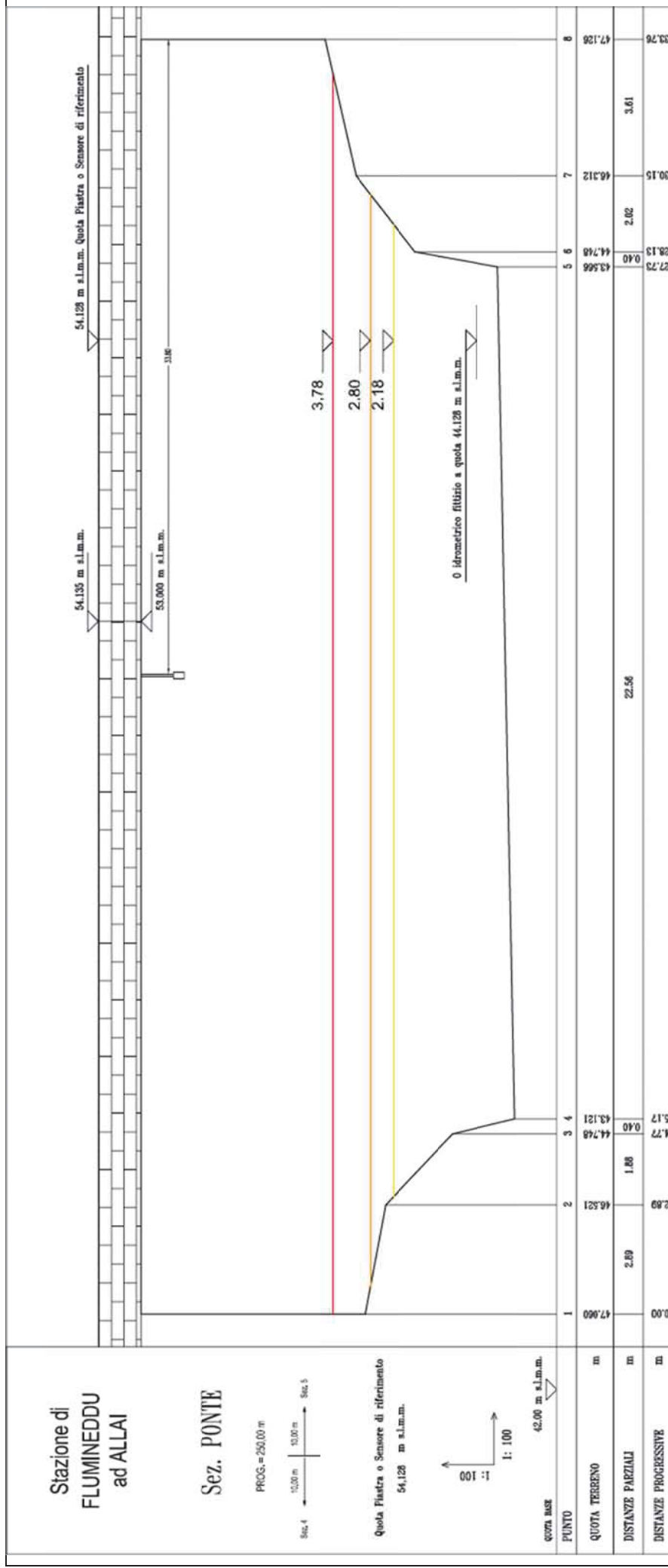
Stazione telemisura



Foto Satellitare: Fiume Massari a Ponte Nuovo SP al Km 9+400 della SP33; PSFF: Fascia C.



Foto Satellitare: Fiume Massari a Ponte Nuovo SP al Km 9+400 della SP33.



Rilievo Cae 2006 (CTR) Il caposaldo di riferimento è il C.S. orizzontale C.T.R. 1:10.000 Q = 54.21 m s.l.m.;

Sezione dell'alveo in corrispondenza del teleidrometro;
 Zero idrometrico: 44.13 m s.l.m.;

- S1 Altezza idrometrica 2.18 m la portata impegna l'alveo inciso in destra idraulica;
- S2 Altezza idrometrica 2.80 m la portata impegna l'alveo fino alla quota della fascia "C" del PSFF diminuita di 2.8 m;
- S3 Altezza idrometrica 3.78 m corrisponde al 90% del massimo livello registrato in telemisura sino al 31.12.2015.

