



REGIONE AUTÓNOMA DE SARDIGNA
REGIONE AUTONOMA DELLA SARDEGNA

AGENZIA REGIONALE PRO S'AMPARU DE S'AMBIENTE DE SARDIGNA
AGENZIA REGIONALE PER LA PROTEZIONE DELL'AMBIENTE DELLA SARDEGNA

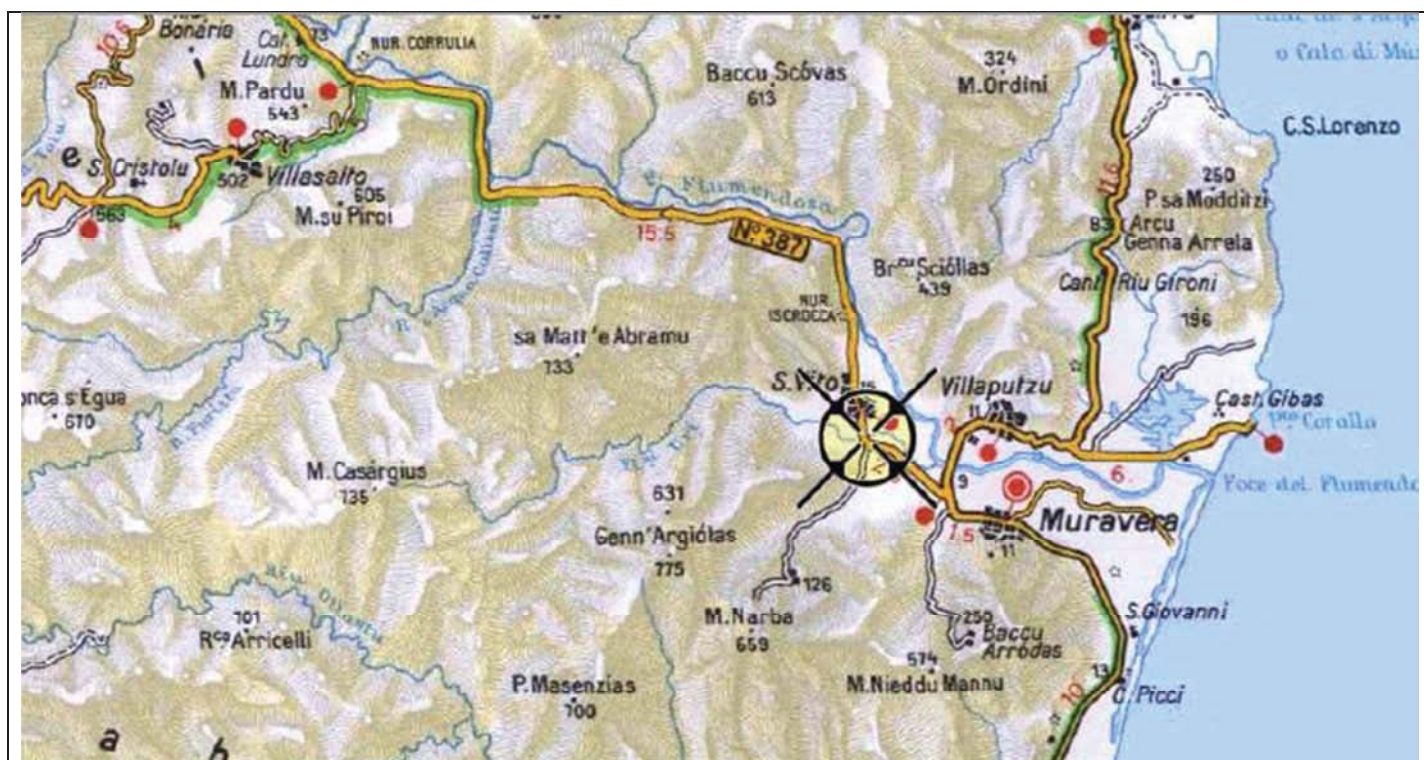
6. STAZIONE TELEIDROMETRICA RIU FLUMINI URI A SAN VITO





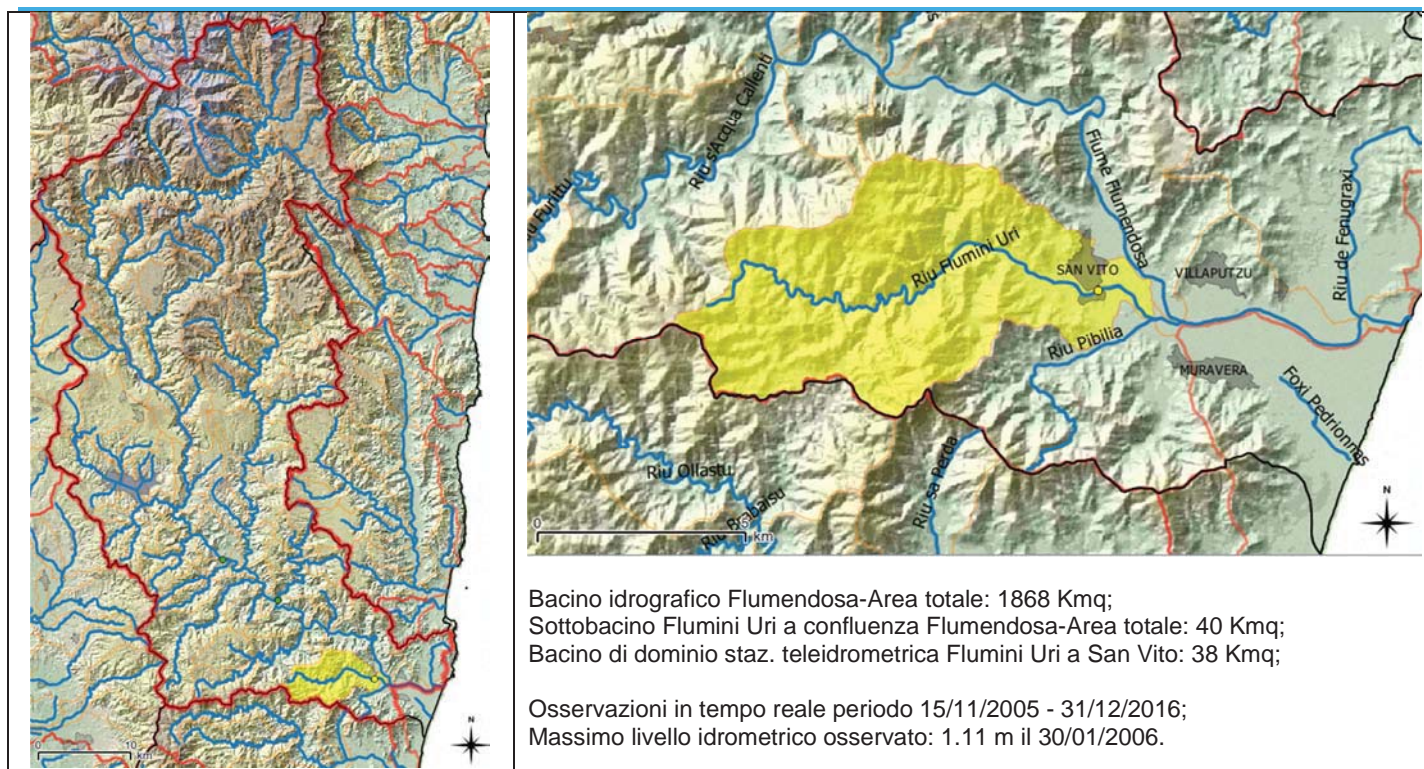
STAZIONE TELEIDROMETRICA RIU FLUMINI URI A SAN VITO

Riferimenti Sito	Coordinate	H s.l.m.
Ponte SUL RIO Flumini Uri al Km 87+700 della SS387	EPSG 4326 WGS84: Long; Lat;	9°32'34.3"; 39°26'15.2"
	EPSG 32632 WGS84 UTM 32N: X; Y	546757.17; 4365428.64
Zona Allerta: Sard_D-Flumendosa-Flumineddu.	Bacino Idrografico FLUMENDOSA.	



Estratto CTR F. 549 sez. 150; Stazione teleidrometrica.





Tipo stazione: CAE SPM 20 Radio RTX 20;
Sensori: Pluviometro, Termometro, Idrometro;
Idrometro: Ultrasuoni ULM 20 in centro ponte lato valle;
Asta idrometrica ubicata sulla pila in dx idraulica della campata centrale lato valle.

Caposaldo: chiodo fisso sul ponte da ripristinare;
Il caposaldo di riferimento: (**rilievi 2006**) è stato il punto quotato della CTR a centro ponte Q 14.24 m s.l.m.: (quota Zero idrometrico: 7.15 m s.l.m.).
Aggiornamento rilievo gennaio 2017.
Capisaldi Vertici trigonometri San Priamo; Arcu Gennarella; Serbatoio Muravera; Quota Zero Idrometrico: 8.78 m s.l.m.



Asta idrometrica



Particolare asta idrometrica e mantellata alveo



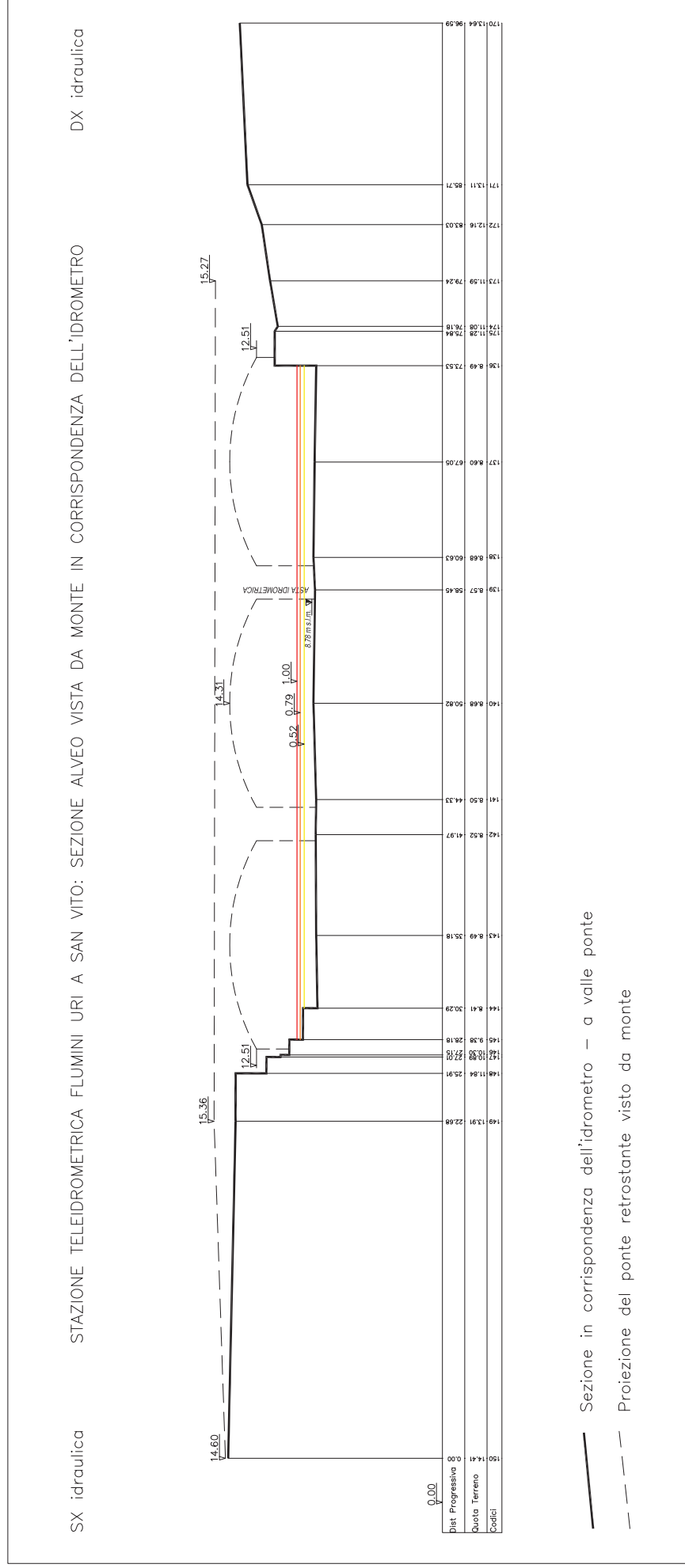
Stazione telemisura



Foto Satellitare: Flumini Uri a Ponte San Vito; PSFF: Fasce Fluviali sul Flumendosa.



Foto Satellitare: Flumini Uri a Ponte San Vito.



Rilievo Servizio Territoriale Opere Idriche Cagliari gennaio 2017 Sezione di misura teleidrometro Zero idrometrico 8.78 m s.l.m.

S1 Altezza idrometrica 0.52 m 50% altezza alveo inciso in sx idraulica

S2 Altezza idrometrica 0.79 m altezza sponda alveo inciso in sx idraulica

S3 Altezza idrometrica 1.0 m max livello registrato in telemisura sino al 31/12/2016

