



REGIONE AUTÓNOMA DE SARDIGNA
REGIONE AUTONOMA DELLA SARDEGNA

AGENZIA REGIONALE PRO S'AMPARU DE S'AMBIENTE DE SARDIGNA
AGENZIA REGIONALE PER LA PROTEZIONE DELL'AMBIENTE DELLA SARDEGNA

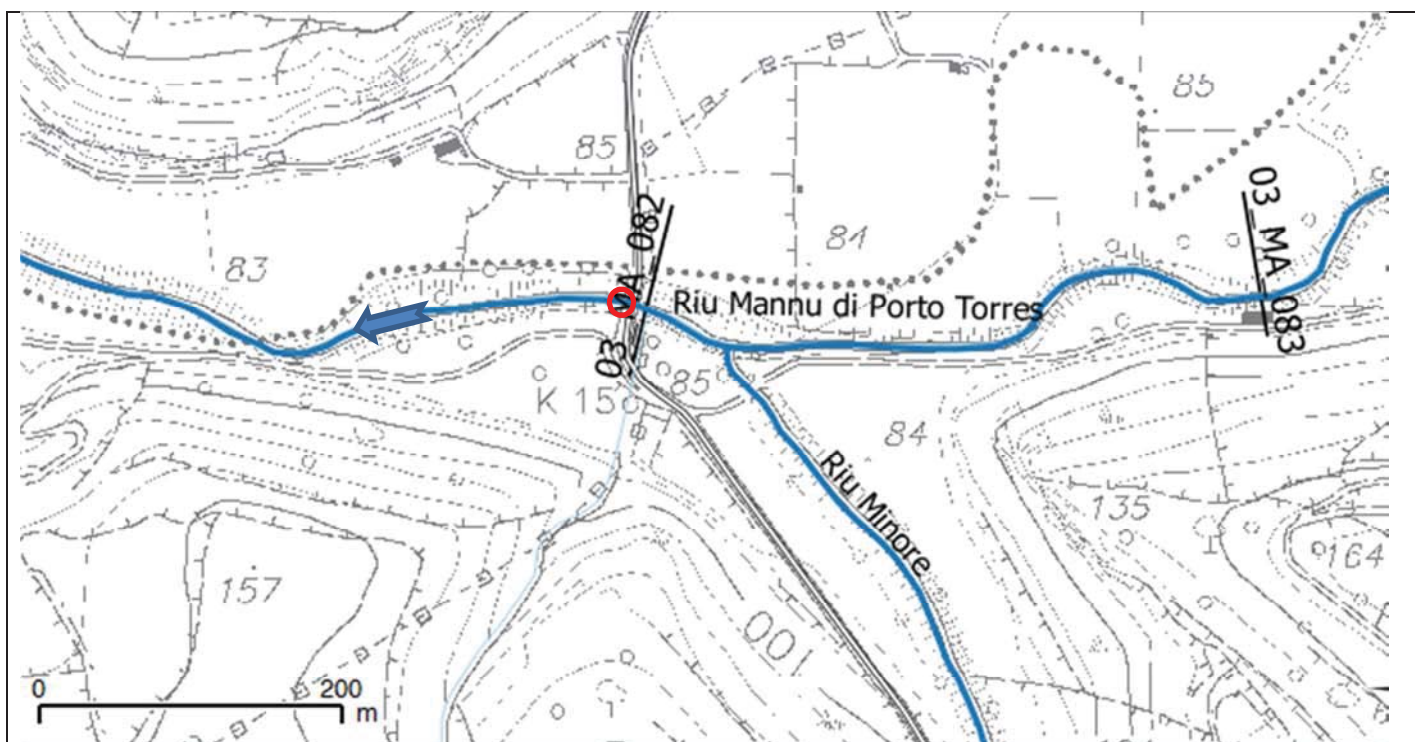
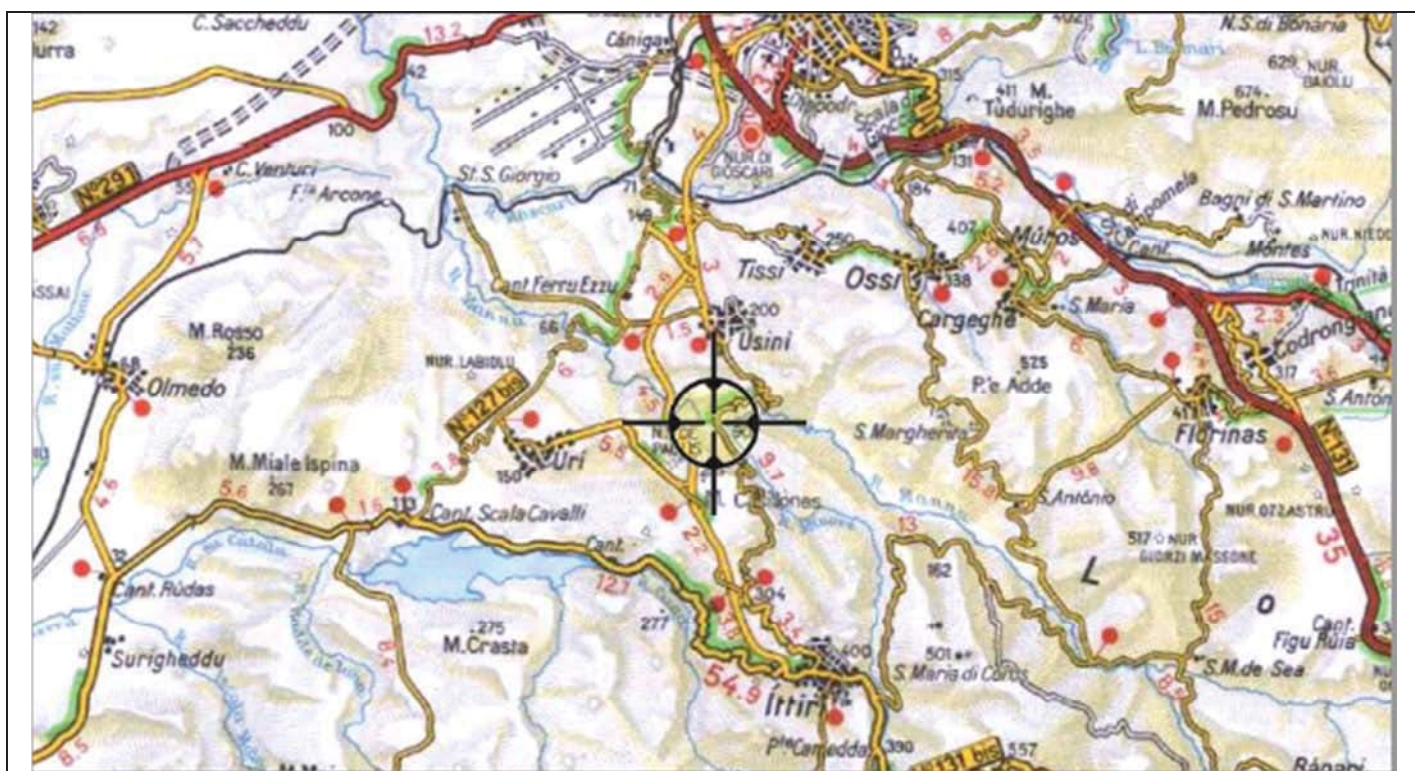
7. STAZIONE TELEIDROMETRICA RIU MANNU DI PORTO TORRES A PONTE MULINU (USINI)





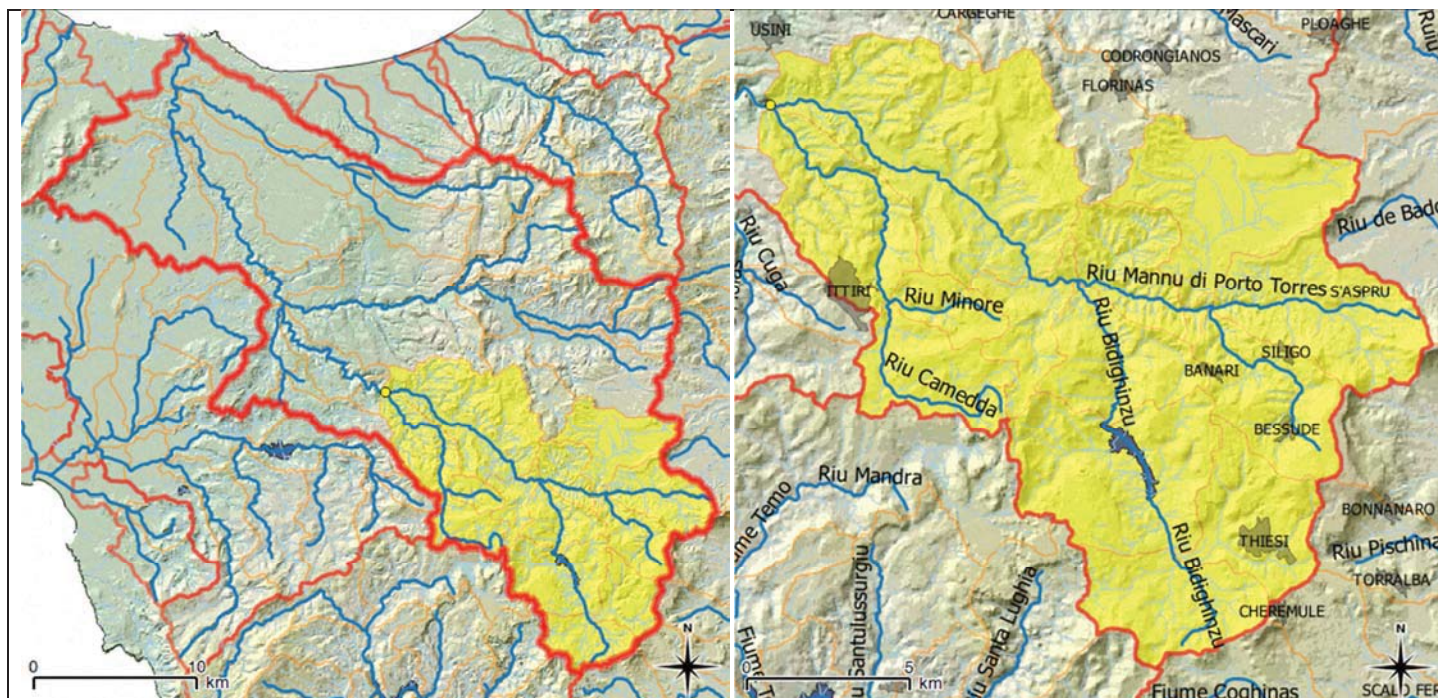
STAZIONE TELEIDROMETRICA RIU MANNU DI PORTO TORRES A PONTE MULINU (USINI)

Riferimenti Sito	Coordinate	H s.l.m.
Ponte sul Rio Mannu al Km14+800 della S.P. 28 Loc.Ponte Molinu Usini (SS)	EPSG 4326 WGS84: Long; Lat;	8°32'25.7"; 40°38'35.8"
	EPSG 32632 WGS84: X; Y	461145.34; 4499260.23;
Zona Allerta: Sard-G-Logudoro	Bacino Idrografico Mannu di PortoTorres.	



Estratto CTR F. 459 sez. 150; Stazione teleidrometrica; Sezione Piano Stralcio Fasce Fluviali: 03 MA_82.





Bacino Riu Mannu di Porto Torres Bacino totale: 671 Km²; Bacino parziale a Ponte Molinu: 216 Km²;
Inizio osservazioni idrometrografo 1972: max altezza di piena 3.98 m il 22/11/1976, periodo osservazioni 1972-1980;
Osservazioni in tempo reale periodo 17/11/2005 – 31/12/2016: max altezza di piena 3.2 m il 03/02/2013.



Tipo stazione: CAE SPM 20; Radio RTX 20;
Sensori: Pluviometro, Termometro, Idrometro;
Idrometro: Ultrasuoni ULM 20 in centro ponte lato valle;

Asta idrometrica ubicata sulla pila in dx idraulica della campata centrale lato valle;

Caposaldo: Chiodo 87.79 m s.l.m.;

Il caposaldo di riferimento è stato il punto quotato Q= 83.60 m s.l.m. dell'asta idrometrica vecchia (asta non più esistente);
Zero idrometrico: 82.48 m s.l.m.



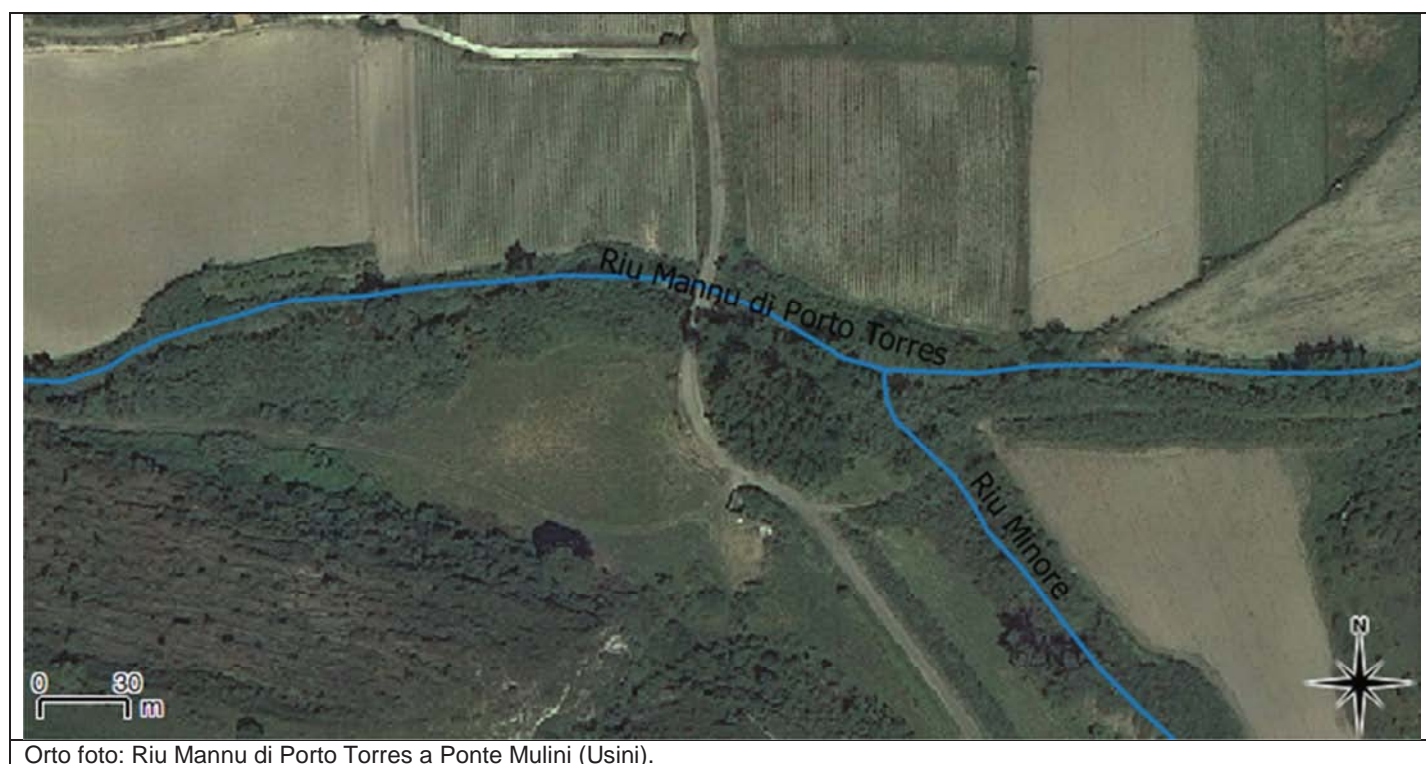
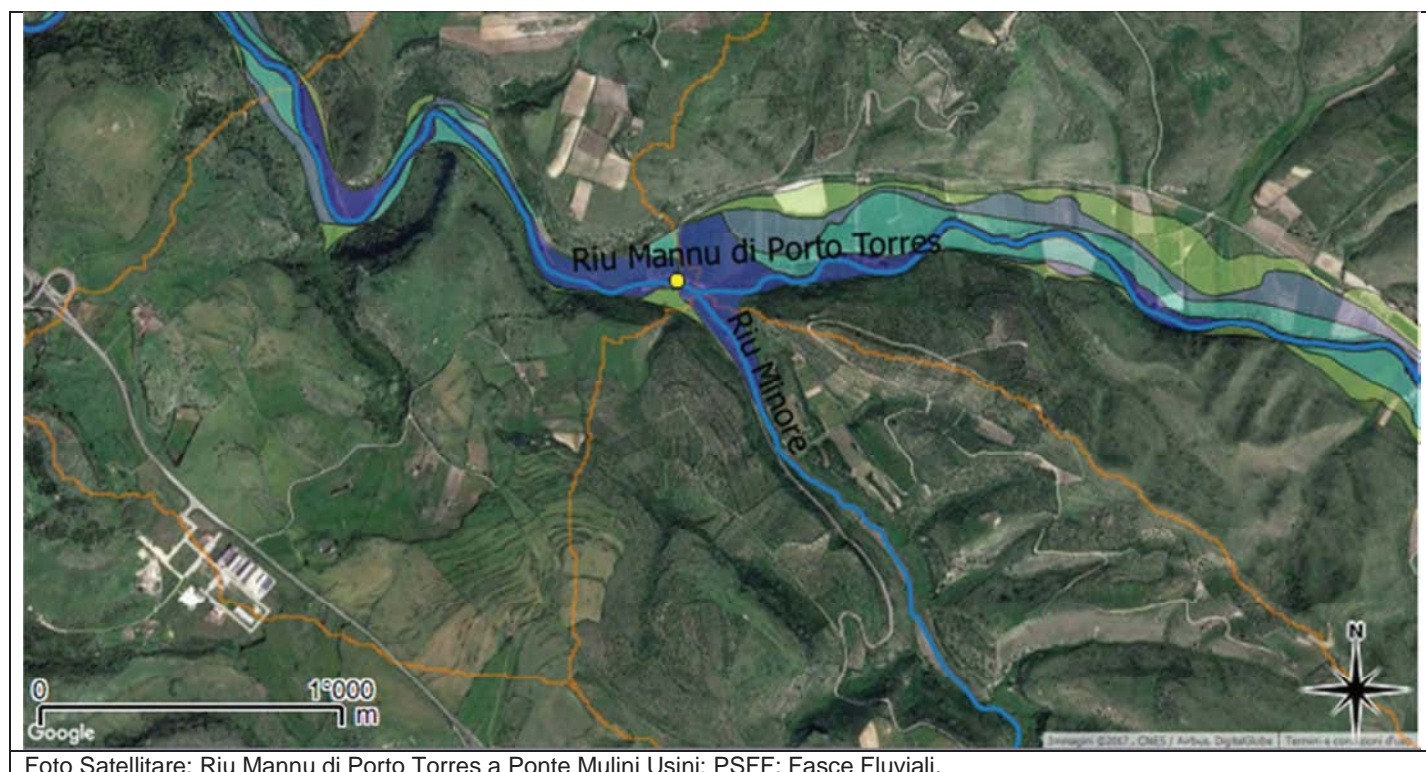
Asta idrometrica vecchia

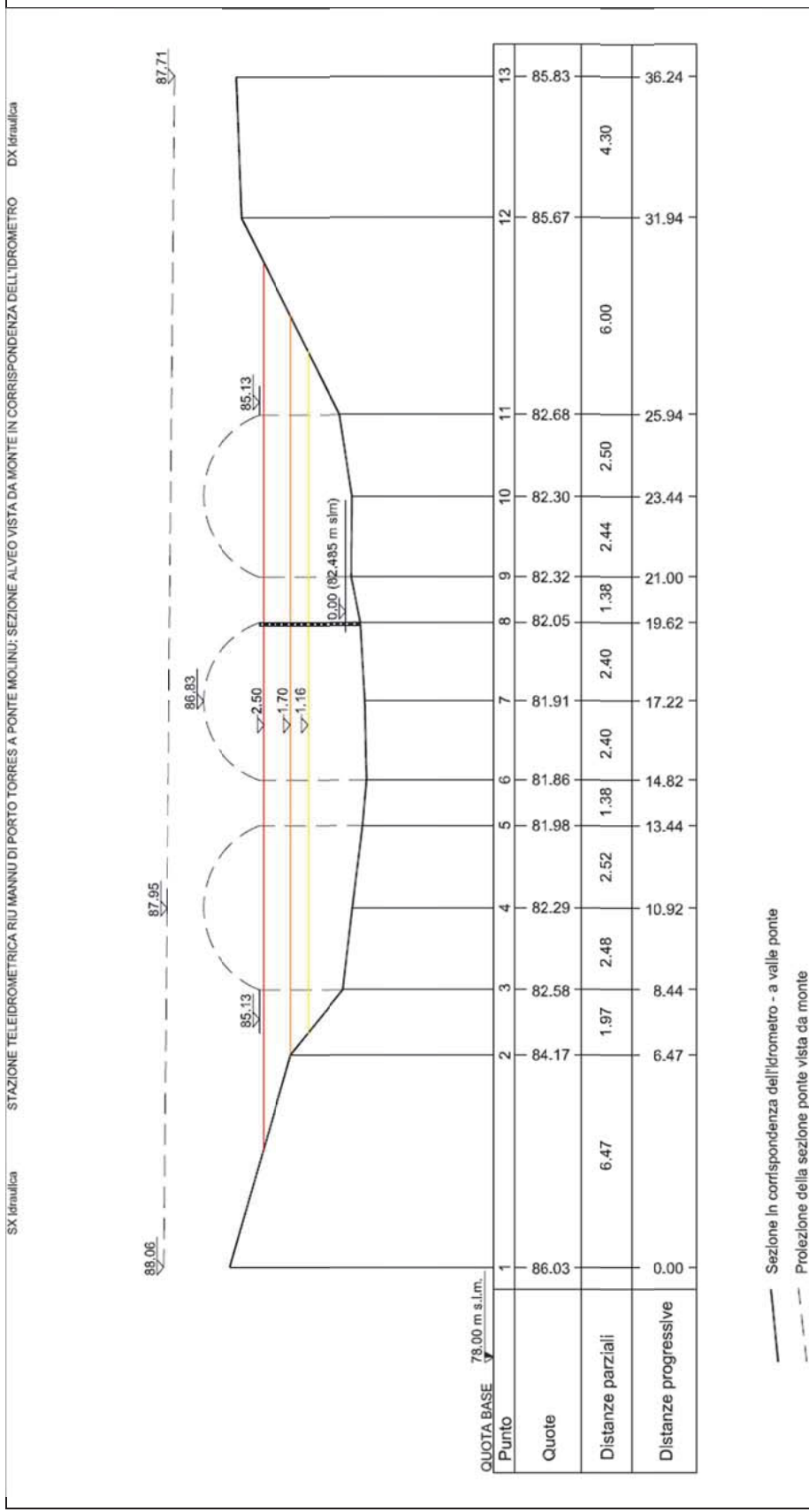


Staz. teleidrometrica e idrometrografo dismesso



Asta idrometrica





Rilievo speditivo Arpas del Novembre 2016 (aggiornamento rilievo CAE 2006);
 Sezione dell'alveo in corrispondenza del teleidrometro; Zero idrometrico: 82.485 m s.l.m.;
 S1 Altezza idrometrica 1.16 m la portata impegna il 25% della sezione del ponte;
 S2 Altezza idrometrica 1.70 m il livello idrico raggiunge un'altezza inferiore di 0.8 m rispetto al livello della S3;
 S3 Altezza idrometrica 2.50 m il livello idrico raggiunge il franco di 1.5 m sotto l'intradosso del ponte.

