



REGIONE AUTÓNOMA DE SARDIGNA  
REGIONE AUTONOMA DELLA SARDEGNA

AGENZIA REGIONALE PRO S'AMPARU DE S'AMBIENTE DE SARDIGNA  
AGENZIA REGIONALE PER LA PROTEZIONE DELL'AMBIENTE DELLA SARDEGNA

---

## **8. STAZIONE TELEIDROMETRICA RIU TERRAMAISTUS A GONNOSFANADIGA**



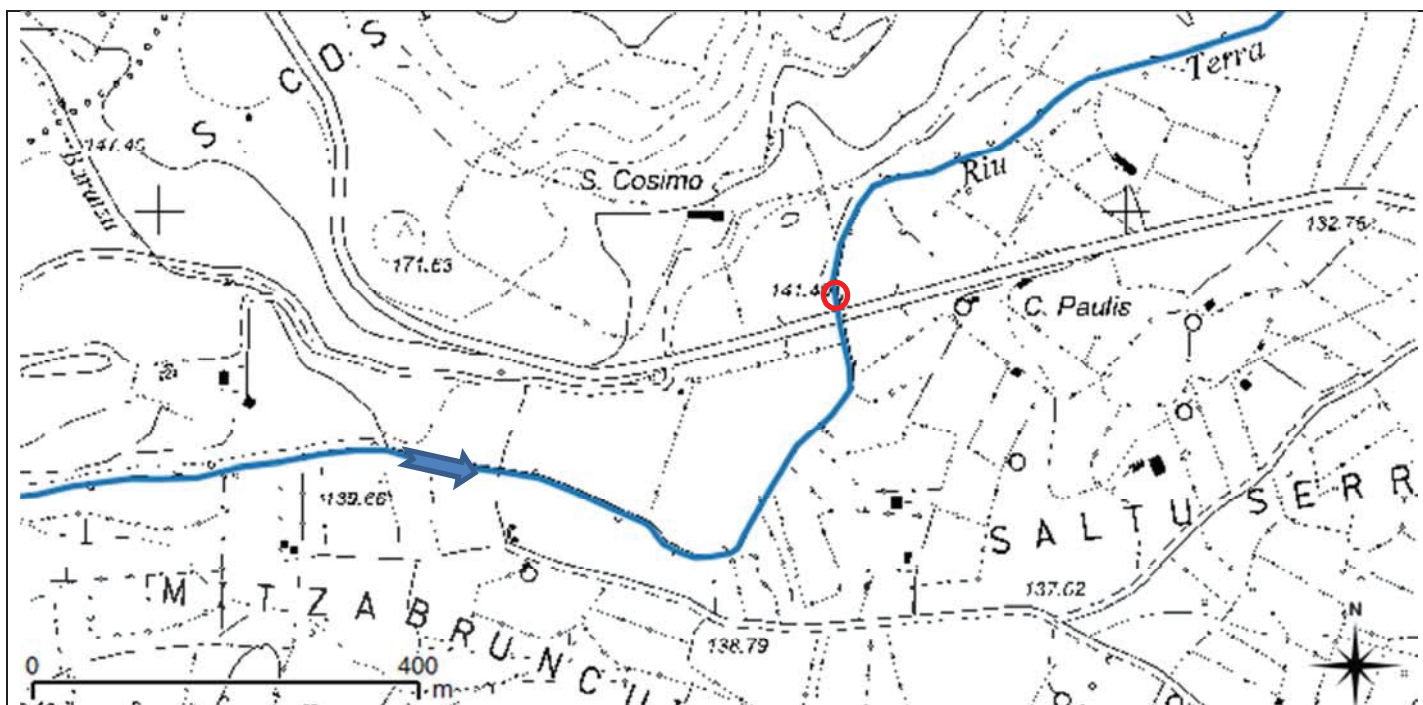
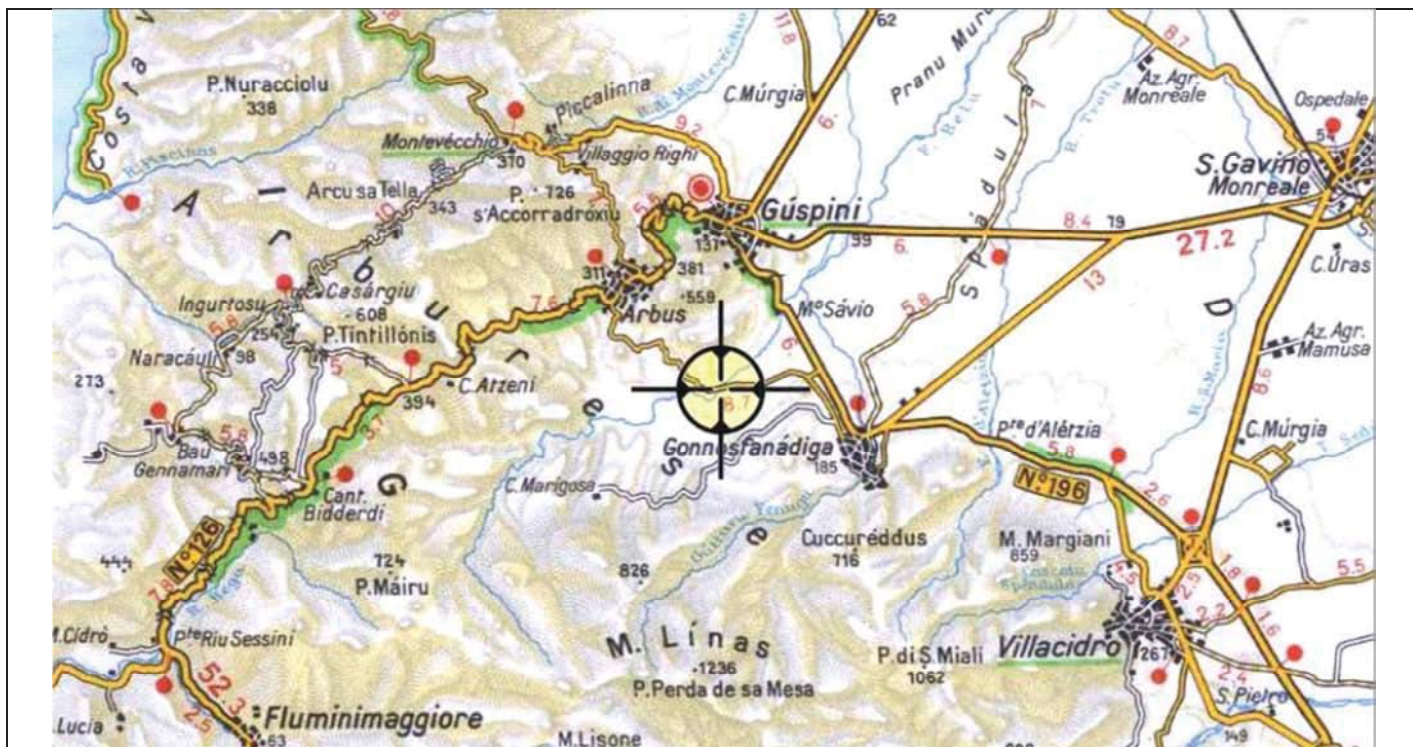


REGIONE AUTÓNOMA DE SARDIGNA  
REGIONE AUTONOMA DELLA SARDEGNA

AGENZIA REGIONALE PRO S'AMPARU DE S'AMBIENTE DE SARDIGNA  
AGENZIA REGIONALE PER LA PROTEZIONE DELL'AMBIENTE DELLA SARDEGNA

**STAZIONE TELEIDROMETRICA RIU TERRAMAISTUS A GONNOSFANADIGA**

Riferimenti Sito	Coordinate		H s.l.m.
Ponte sul Rio Terramaistus sulla SP 67 in uscita Nord da Gonnosfanadiga verso Arbus	EPSG 4326 WGS84: Long; Lat;	8°37'26.6" 39°30'18.1"	141.40 m
	EPSG 32632 WGS84 UTM 32N: X; Y	467678.95; 4372889.95	
Zona Allerta: Sard-C.-Montevecchio-Pischilappiu.		Bacino Idrografico: FLUMINI MANNU PABILLONIS.	



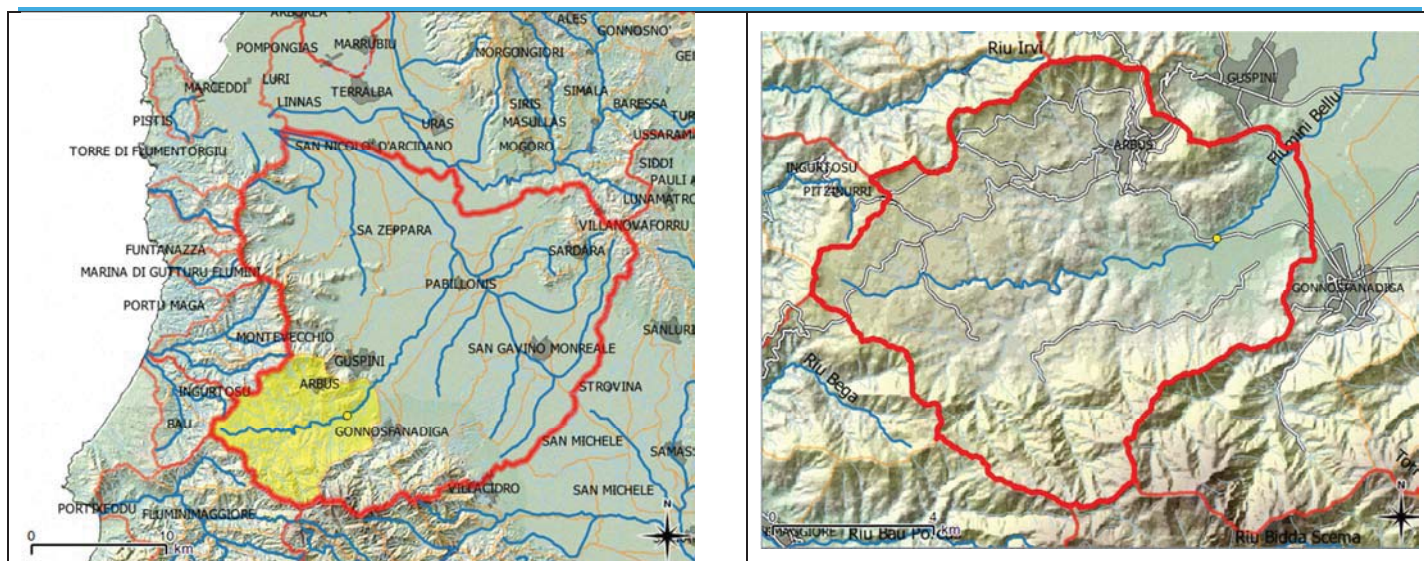
Estratto CTR F. 546 sez. 080; ○ Stazione teleidrometrica.





REGIONE AUTÒNOMA DE SARDIGNA  
REGIONE AUTONOMA DELLA SARDEGNA

AGENZIA REGIONALE PRO S'AMPARU DE S'AMBIENTE DE SARDIGNA  
AGENZIA REGIONALE PER LA PROTEZIONE DELL'AMBIENTE DELLA SARDEGNA



Bacino Flumini Mannu Pabillonis Bacino totale: 583 Km<sup>2</sup>; Rio Terramaistus Bacino parziale Ponte SP67: 46.1 Km<sup>2</sup>;  
Inizio osservazioni idrometrografo 1972: max altezza di piena 3.12 m il 7/11/1983;  
Osservazioni in tempo reale periodo 01/01/2007 - 31/12/2016: max altezza di piena 2.76 m il 22/11/2011.



Tipo stazione: CAE SPM 20; Radio RTX 20;  
Sensori: Pluviometro, Termometro, Idrometro;

Idrometro: Ultrasuoni ULM 20 in centro ponte lato valle.

Asta idrometrica ubicata sulla pila in dx idraulica lato valle;

Il caposaldo di riferimento è il C.S. orizzontale C.T.R 1:10.000 Q = 141.40 m s.l.m.;  
Chiodo 141.40 m s.l.m.

Zero idrometrico 134.63 m s.l.m.



Caposaldo Chiodo



Stazione telemisura



Asta idrometr. interrirta



