



REGIONE AUTÓNOMA DE SARDIGNA
REGIONE AUTONOMA DELLA SARDEGNA

AGENZIA REGIONALE PRO S'AMPARU DE S'AMBIENTE DE SARDIGNA
AGENZIA REGIONALE PER LA PROTEZIONE DELL'AMBIENTE DELLA SARDEGNA

9. STAZIONE TELEIDROMETRICA TIRSO A RIFORNITORE TIRSO (ILLORAI)



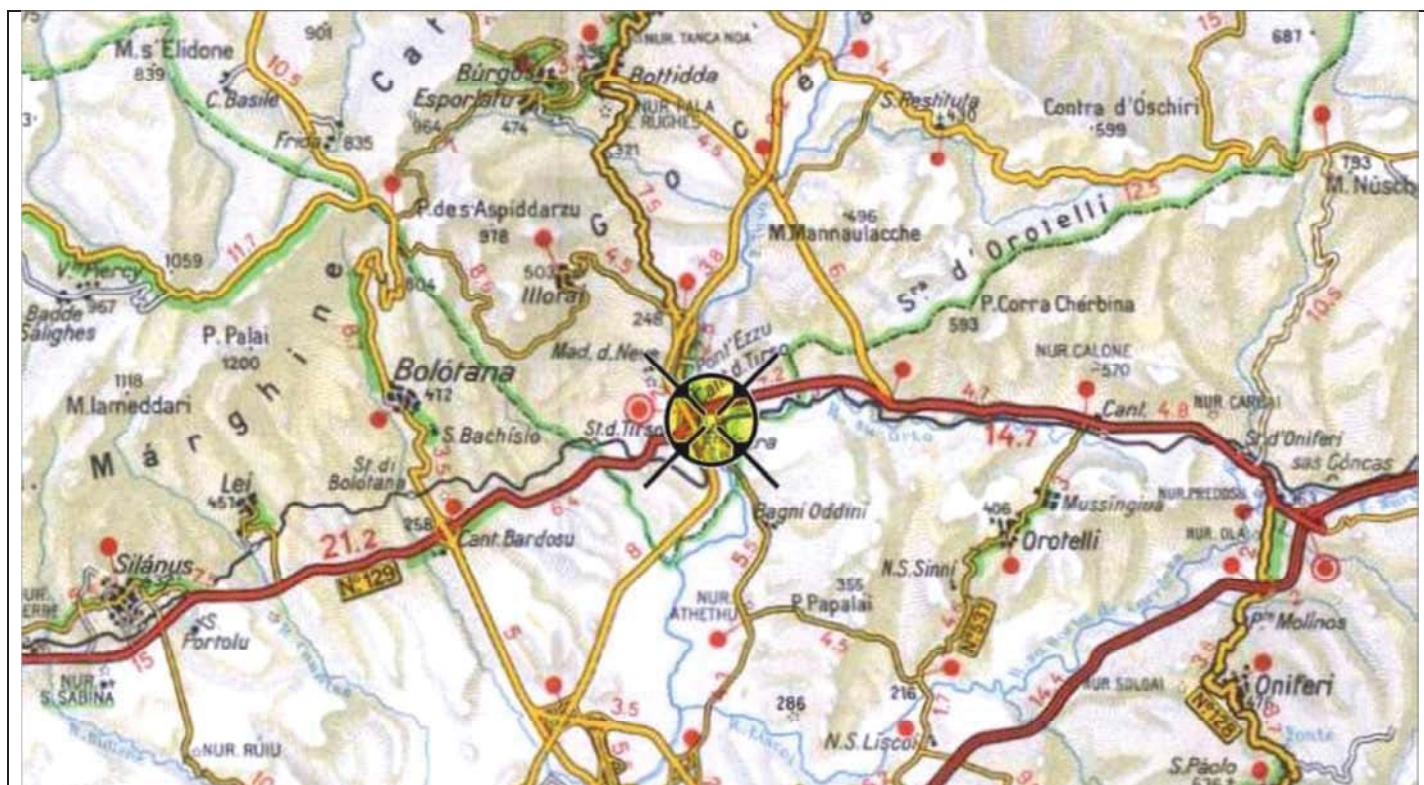


REGIONE AUTÒNOMA DE SARDIGNA
REGIONE AUTONOMA DELLA SARDEGNA

AGENZIA REGIONALE PRO S'AMPARU DE S'AMBIENTE DE SARDIGNA
AGENZIA REGIONALE PER LA PROTEZIONE DELL'AMBIENTE DELLA SARDEGNA

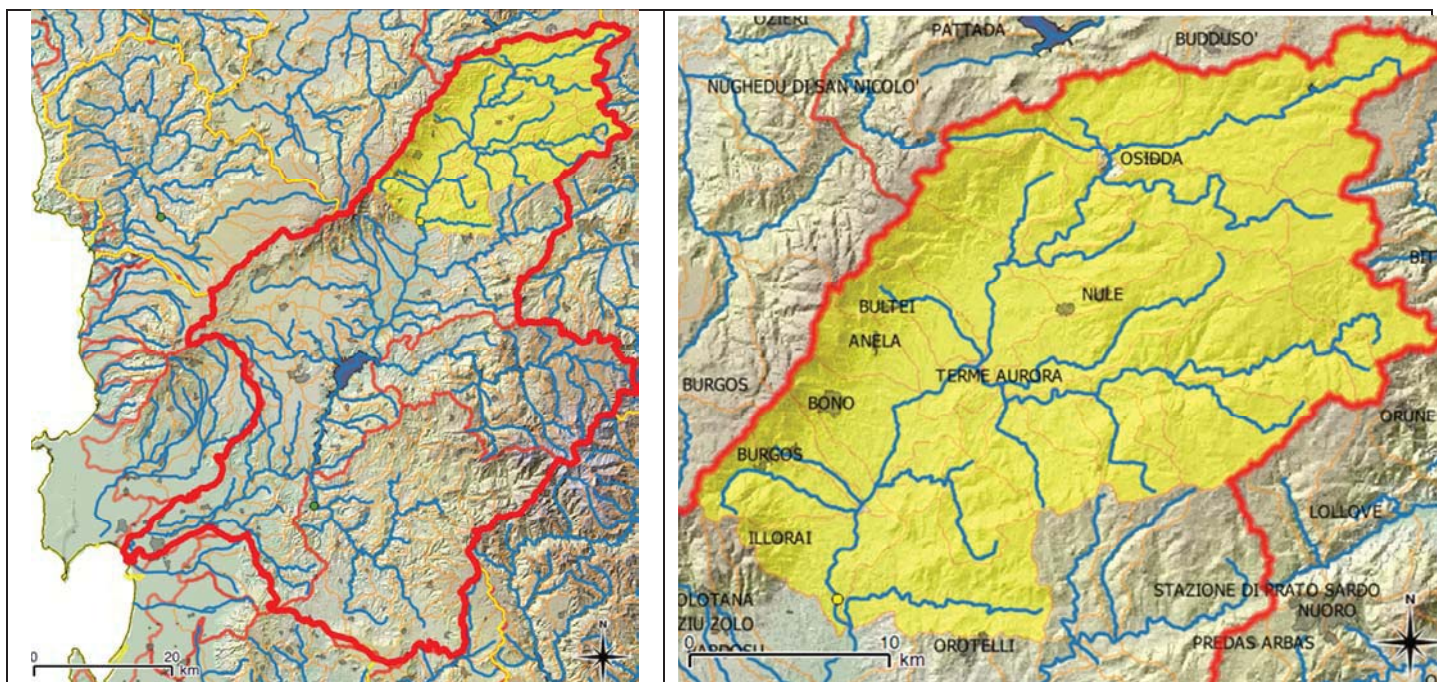
STAZIONE TELEIDROMETRICA TIRSO A RIFORNITORE TIRSO (ILLORAI)

Riferimenti Sito	Coordinate		H s.l.m.
Ponte sul Fiume Tirso S.S. 129 Trasversale Sarda	EPSG 4326 WGS84: Long; Lat	9°02'07.8"; 40°19'26.7"	184.08 m
	EPSG 32632 WGS84 UTM 32N:	502973.33; 4463953.97	
Zona Allerta: Sard-E & Sard-G; Bacino del Tirso & Logudoro.		Bacino Idrografico: TIRSO.	

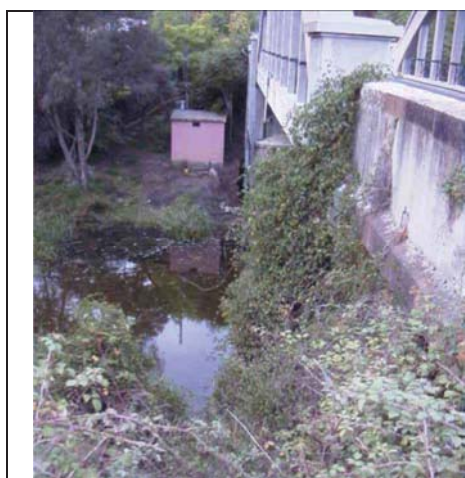


Estratto CTR F. 599 sez. 050; Stazione teleidrometrica; Stazione riferimento Piano Stralcio Fasce Fluviali 02_TI_112.





Bacino idrografico Tirso: Km² 3356; Bacino parziale Fiume Tirso alla stazione idrometrica "Tirso rifornitore Tirso": 592 Km²;
Inizio osservazioni idrometrografo: 1922; max altezza di piena 5.2 m, il 18/10/1951;
Osservazioni in tempo reale periodo 01/01/2007-31/12/2015 max altezza di piena 4.65 m il 22/11/2011;



Tipo stazione: CAE SPM 20; Radio RTX 20;
Sensori: Pluviometro, Termometro, Idrometro;

Idrometro: Ultrasuoni ULM 20 in centro ponte lato valle;

Il caposaldo di riferimento è il C.S. orizzontale C.T.R 10.000 Q = 184.08 m.s.l.m.;
Chiodo 185.28 m s.l.m.;

Zero idrometrico: 174.75 m s.l.m.



Caposaldo chiodo



Asta idrometrica: pila in dx idraulica



Idrometro in centro ponte lato valle

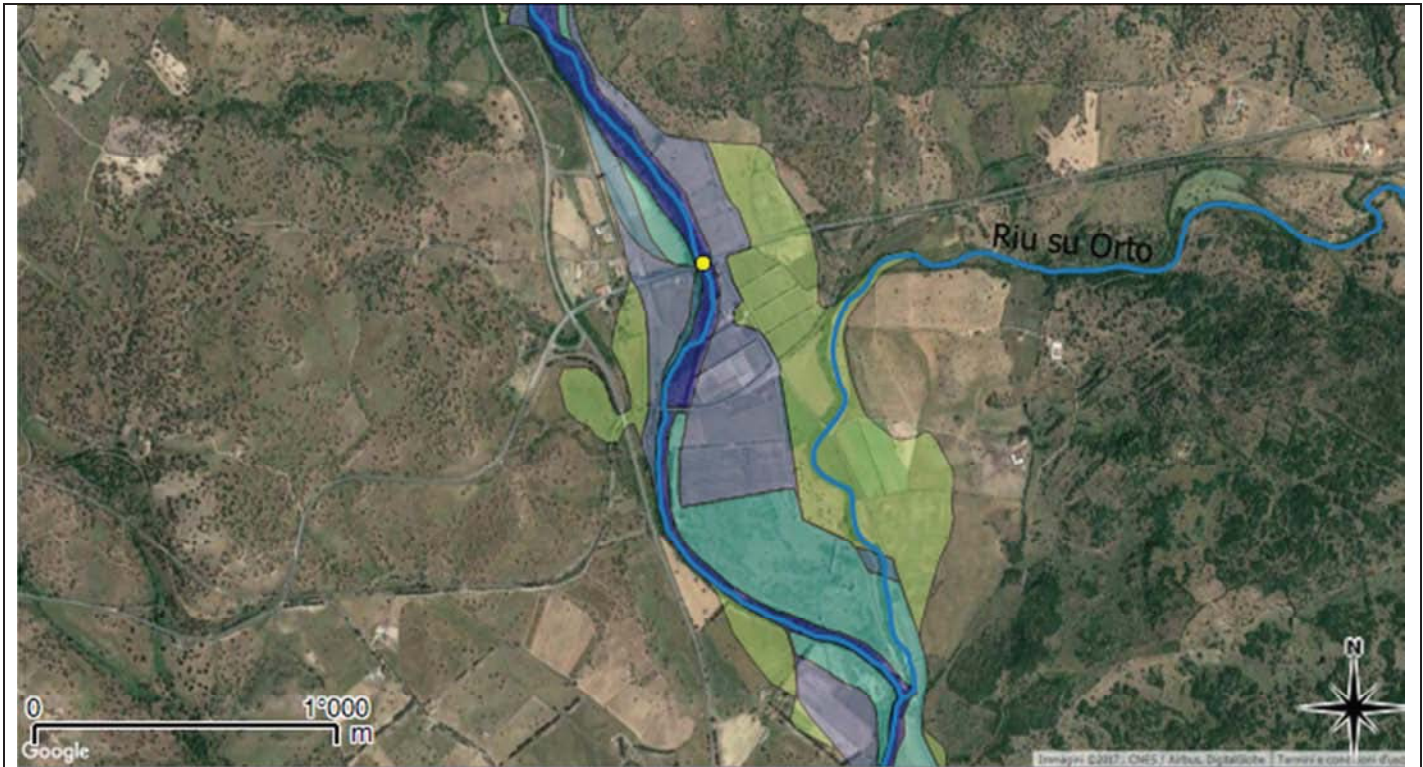
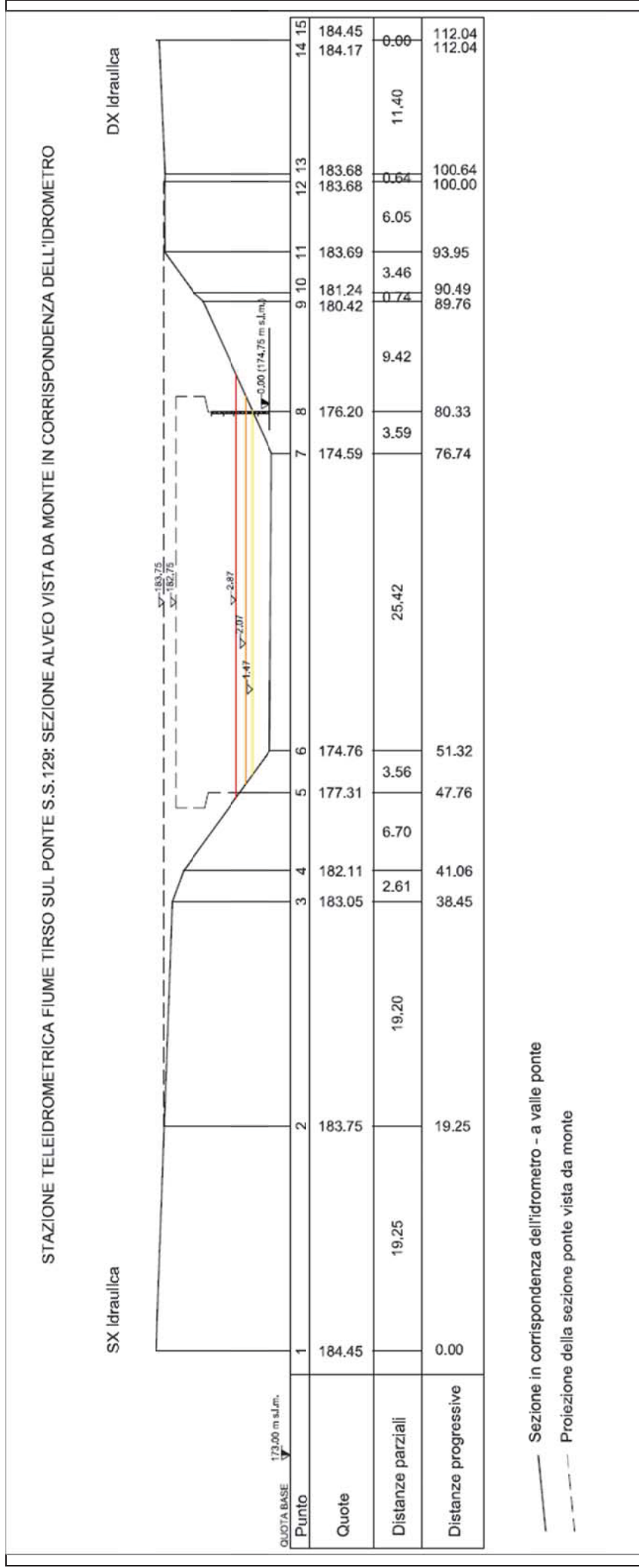


Foto Satellitare: Fiume Tirso in stazione "Tirso a distributore Tirso" su Ponte S.S. 129 (ILLORAI); PSFF: Fasce Fluviali.



Foto Satellitare: Fiume Tirso in stazione "Tirso a distributore Tirso" su Ponte S.S. 129 TRASVERSALE SARDA (ILLORAI).



Rilievo Cae 2006 (CTR) Il caposaldo di riferimento è il C.S. orizzontale C.T.R. 1:10.000 Q = 184.08 m s.l.m.;

Sezione dell'alveo in corrispondenza del teleidrometro;

Zero idrometrico: 174.75 m s.l.m.;

S1 Altezza idrometrica 1.47 m la portata impegna la sezione per il 15% dell'altezza della golaena in destra idraulica;

S2 Altezza idrometrica 2.07 m la portata impegna la sezione per il 25% dell'altezza della golaena in destra idraulica;;

S3 Altezza idrometrica 2.87 m la portata impegna la sezione per il 40% dell'altezza della golaena in destra idraulica;





REGIONE AUTÓNOMA DE SARDIGNA
REGIONE AUTONOMA DELLA SARDEGNA

AGENZIA REGIONALE PRO S'AMPARU DE S'AMBIENTE DE SARDIGNA
AGENZIA REGIONALE PER LA PROTEZIONE DELL'AMBIENTE DELLA SARDEGNA

