



REGIONE AUTÒNOMA DE SARDIGNA
REGIONE AUTONOMA DELLA SARDEGNA

AGENZIA REGIONALE PRO S'AMPARU DE S'AMBIENTE DE SARDIGNA
AGENZIA REGIONALE PER LA PROTEZIONE DELL'AMBIENTE DELLA SARDEGNA

ARPAS

Dipartimento Meteorologico

IMPRONTA ECOLOGICA

Andrea Motroni

amotroni@arpa.sardegna.it

Cagliari, 23 marzo 2015

Cambiamenti Climatici – Capire per agire



L'Impronta Ecologica esprime la **domanda di risorse naturali** da parte dell'umanità. Essa misura quanta **superficie in termini di terra e acqua** la popolazione umana necessita per **produrre**, con la tecnologia disponibile, le **risorse che consuma** e per **assorbire i rifiuti** prodotti.



Global Footprint Network
Advancing the Science of Sustainability





Misurando l'**Impronta della popolazione** — di un **individuo**, una **città**, un'**azienda**, una **nazione**, o di tutta l'**umanità** — possiamo valutare la **pressione** che esercitiamo sul pianeta, per aiutarci a gestire le nostre **risorse ecologiche** più giudiziosamente e ad agire individualmente e collettivamente a sostegno di un Mondo in cui le persone riescano a vivere entro i limiti del pianeta.

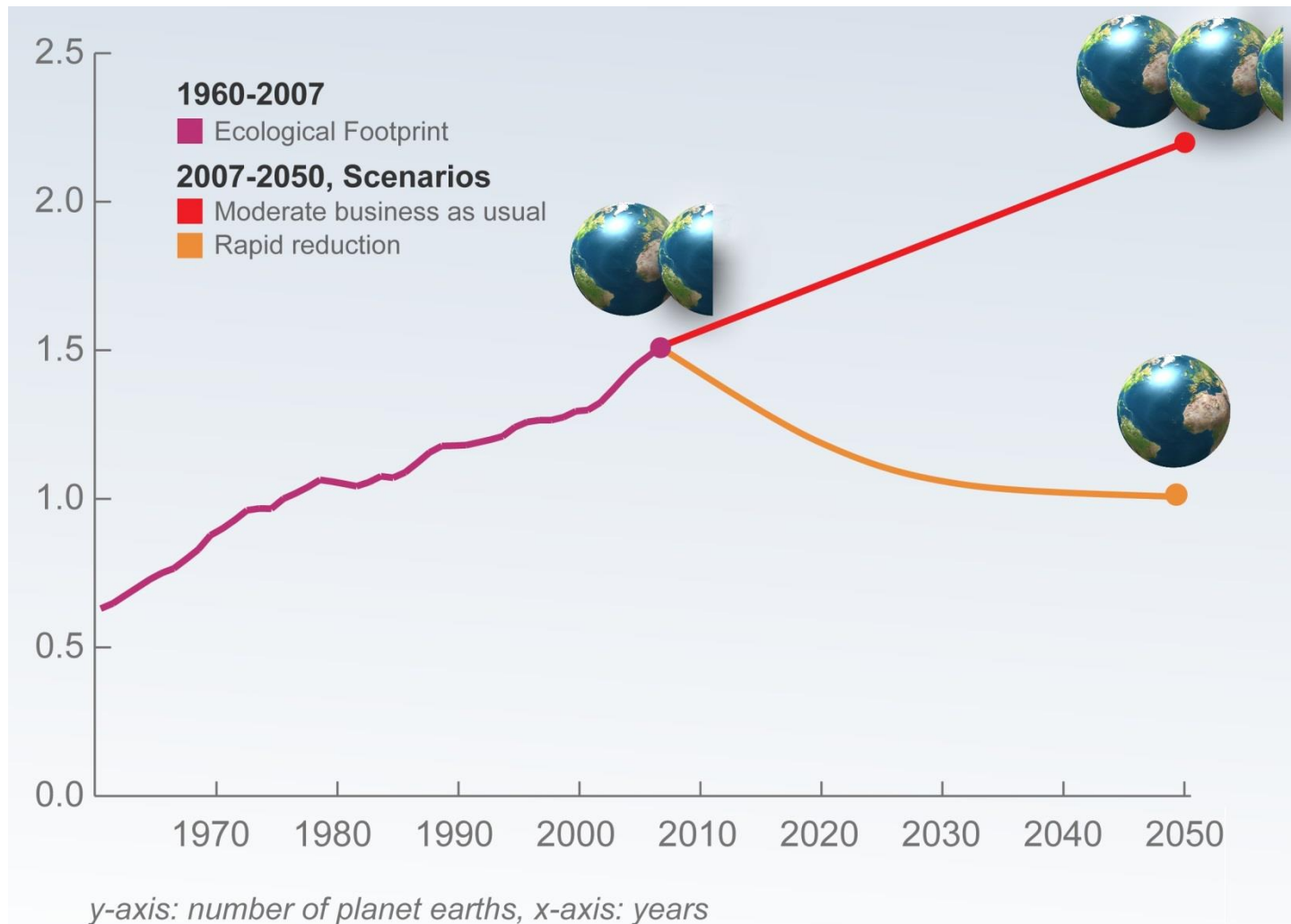


A partire dalla metà degli anni '80 l'umanità sta vivendo in *overshoot*, ovvero al di sopra dei propri mezzi in termini ambientali, con una domanda annuale di risorse utilizzate al di sopra di quanto la Terra riesca a generare ogni anno.

1,4 anni per produrre ciò che consumiamo in 1 anno

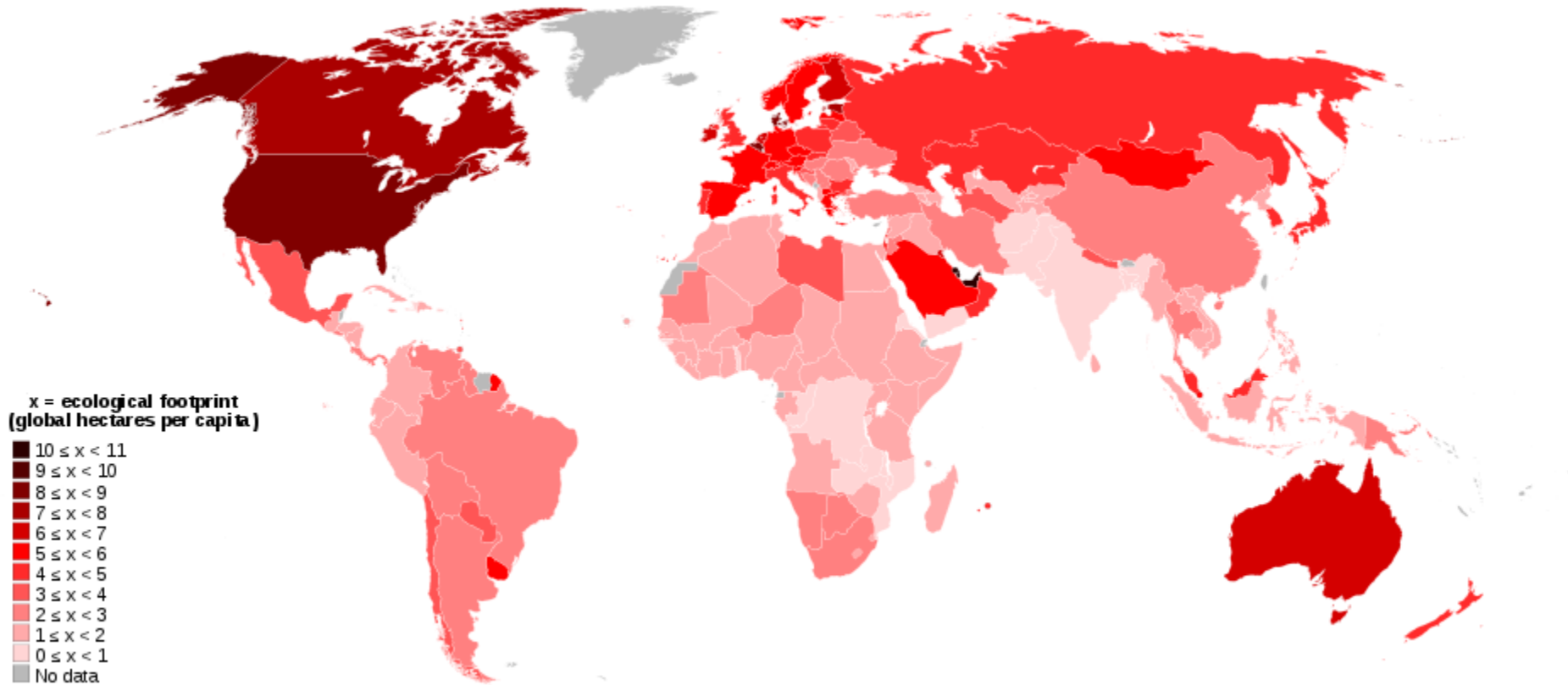
Il 20 di agosto è la giornata della I,E perché...

Proiezioni delle Nazioni Unite



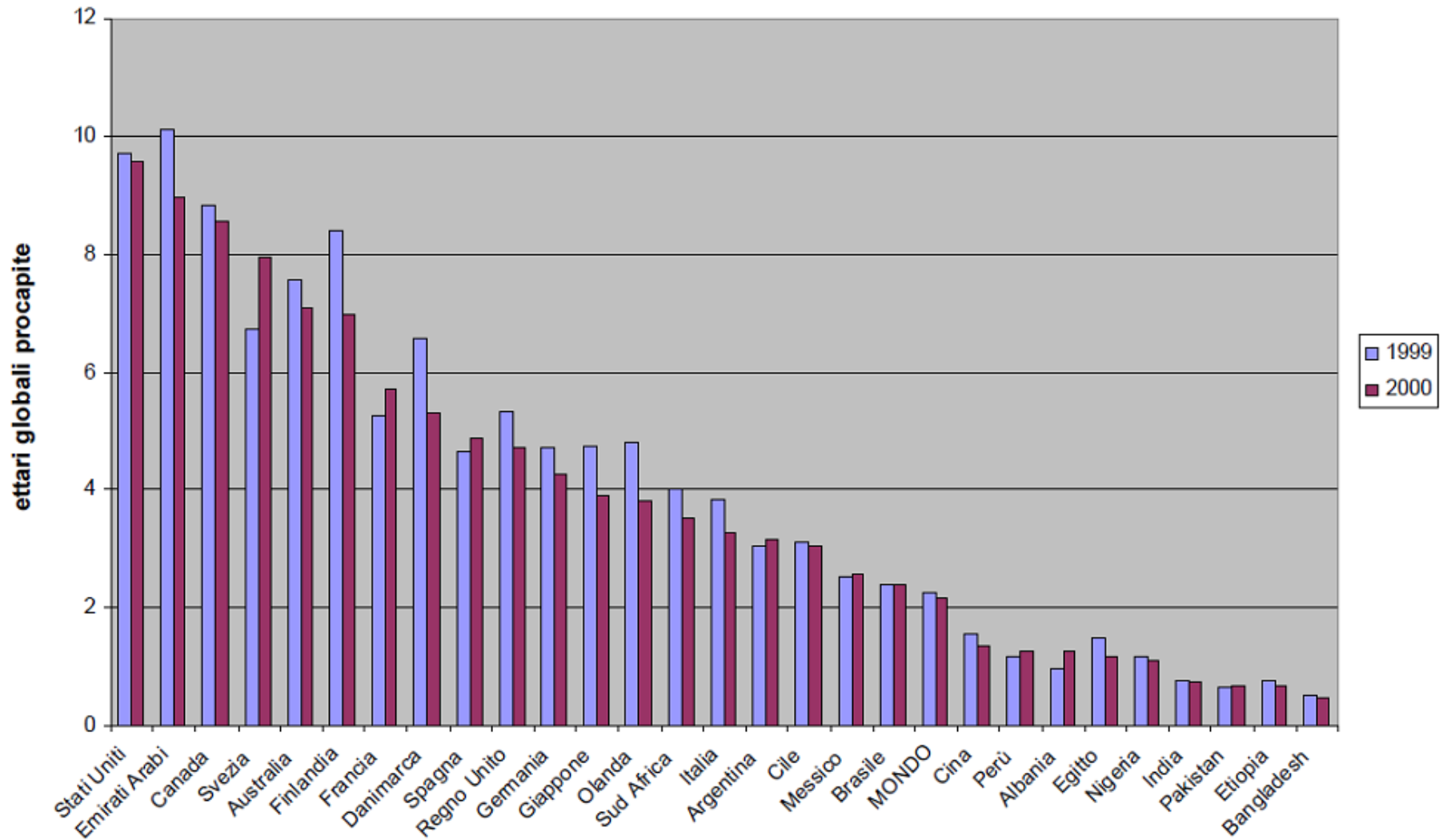
Oggi l'umanità usa l'equivalente di 1,3 pianeti ogni anno

Impronta ecologica nel mondo



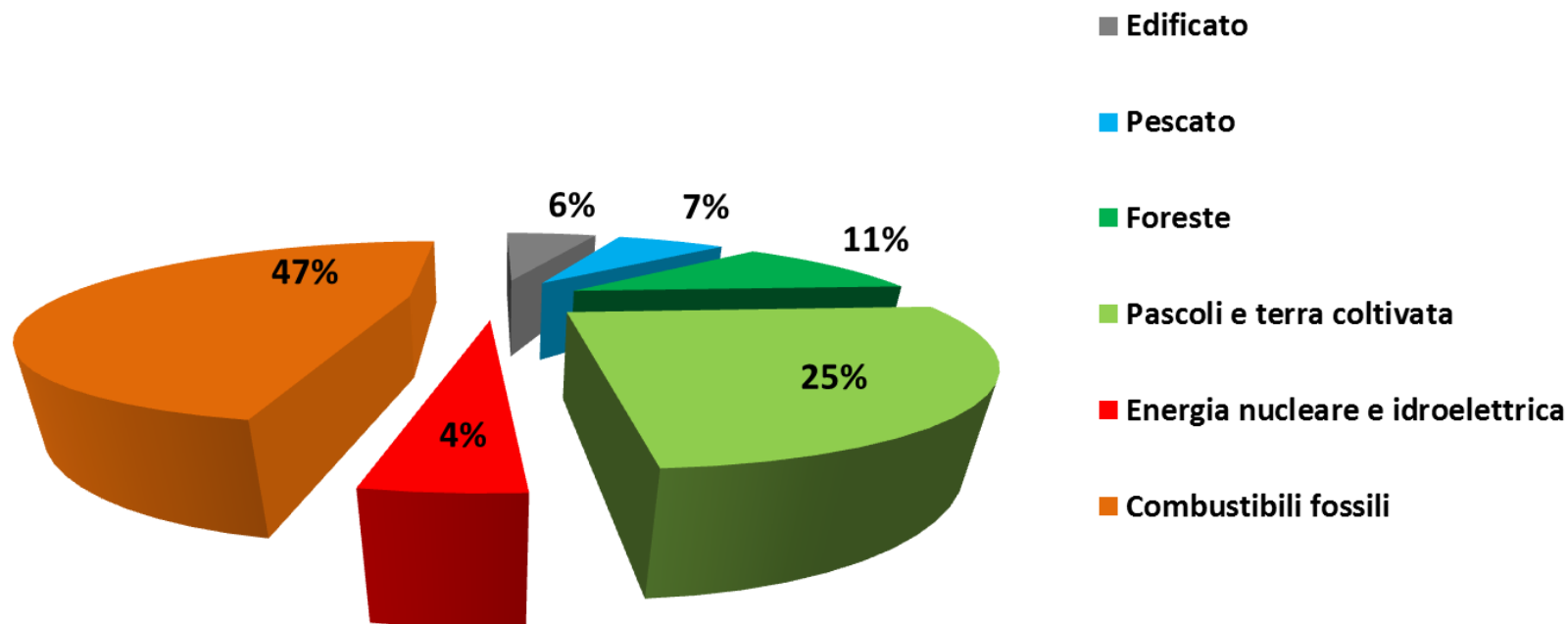


Impronte Ecologiche delle nazioni

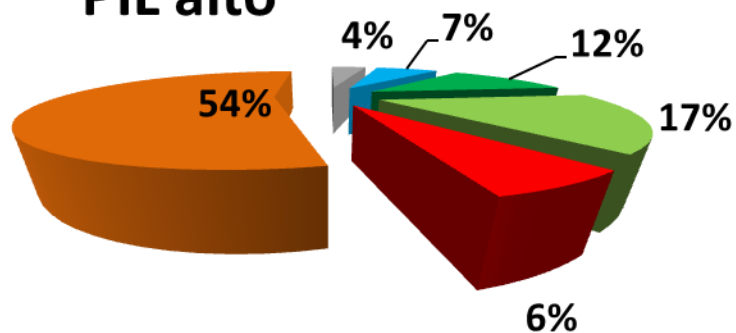




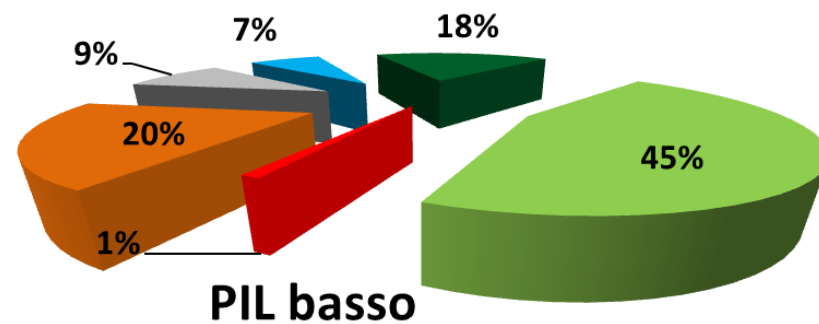
PIL medio



PIL alto



PIL basso





Effetti del Sovrasfruttamento Ambientale (*Overshooting*):

- collasso dello stock ittico**
 - la diminuzione della copertura forestale**
 - l'esaurimento dei sistemi d'acqua di sorgente**
 - la crescita di inquinamento e rifiuti, che creano problemi come il riscaldamento globale.**
-



Settore casa

- In che tipo di edificio vivi?
- Quanto è grande la tua casa?
- Quante persone vivono nella tua casa?
- Come è riscaldata?
- Quanti rubinetti ci sono in casa?

Alimentazione

- Sei vegetariano?
- Quanti pasti consumi a casa ogni settimana?
- Quando fai la spesa compri prodotti locali?

Energia

- La tua famiglia ha acquistato auto, elettrodomestici, mobili nell'ultimo anno?
- Avete comprato prodotti che risparmiano energia?
- La tua famiglia fa raccolta differenziata?
- La tua famiglia utilizza rifiuti organici?

Trasporti

- Quante automobili ci sono in famiglia?
- Come vai a scuola o al lavoro?
- Dove hai passato le ultime vacanze?
- Quanti week end estivi passi al mare/in montagna?



Settore casa

I gas serra e in particolare la CO₂ sono rilasciati ogni volta che si utilizza energia per riscaldare e raffreddare la casa, per scaldare l'acqua, per accendere le luci e alimentare gli elettrodomestici e i dispositivi elettronici.

Le temperature invernali nei locali, siano essi residenziali o uffici, non dovrebbero superare i 18-20°C: é ben noto invece come spesso tanto in abitazioni private, ma ancora di piú in edifici pubblici/"collettivi" (uffici, scuole, ospedali, ecc.), si possano registrare temperature anche superiori ai 24-25°C, dannose all'ambiente e alla salute.

Altrettanto dannose sono le temperature troppo basse impostate sui condizionatori nel periodo estivo: regolare per esempio il condizionatore a 20°C provoca un incremento vertiginoso dei consumi energetici oltre ad esporci al rischio di patologie, in primis dell'apparato respiratorio. 26-28°C deumidificazione



Trasporti

Il settore dei trasporti in Italia é responsabile dell'emissione di 128,5 milioni di tonnellate di CO2 l'anno, di cui il trasporto su gomma costituisce il 92% (118,3).

Puoi fare la differenza se adotti provvedimenti per ridurre i tuoi viaggi e cerchi di viaggiare in modo efficiente, per esempio utilizzando mezzi pubblici e car-pooling (ossia la condivisione di un mezzo di trasporto privato da parte di piú persone che percorrono almeno in parte un medesimo tragitto) e in parte il car-sharing (servizio per l'uso a tempo di veicoli di proprietá collettiva messi a disposizione da una organizzazione apposita).



Alimentazione

Non solo le calorie: quando pensi al tuo pasto, oltre all'apporto energetico in calorie prova a considerare anche il suo livello di sostenibilità, ossia la quantità di energia necessaria a produrlo. Essere consapevole di quanta energia è necessaria per l'alimentazione è il primo passo per uno stile di vita a più basse emissioni.

Nelle società pre-industriali il rapporto tra l'energia utilizzata per la produzione di un alimento e il suo contenuto in calorie era pari a 1 (ossia tanta energia era spesa per produrlo tanta l'alimento ne restituiva all'organismo), oggi è mediamente pari a 100, ossia è utilizzata 100 volte più energia per produrre un alimento di quanta questo ne fornisca nel momento in cui viene consumato.



Energia

É necessaria energia per produrre, trasportare e gestire le merci acquistate. Puoi decidere di modificare le tue abitudini di consumo e ridurre la tua impronta di carbonio.

Semplici azioni, quali preferire i formati elettronici invece di quelli cartacei di quotidiani e riviste, possono aiutare a ridurre la tua impronta di carbonio.

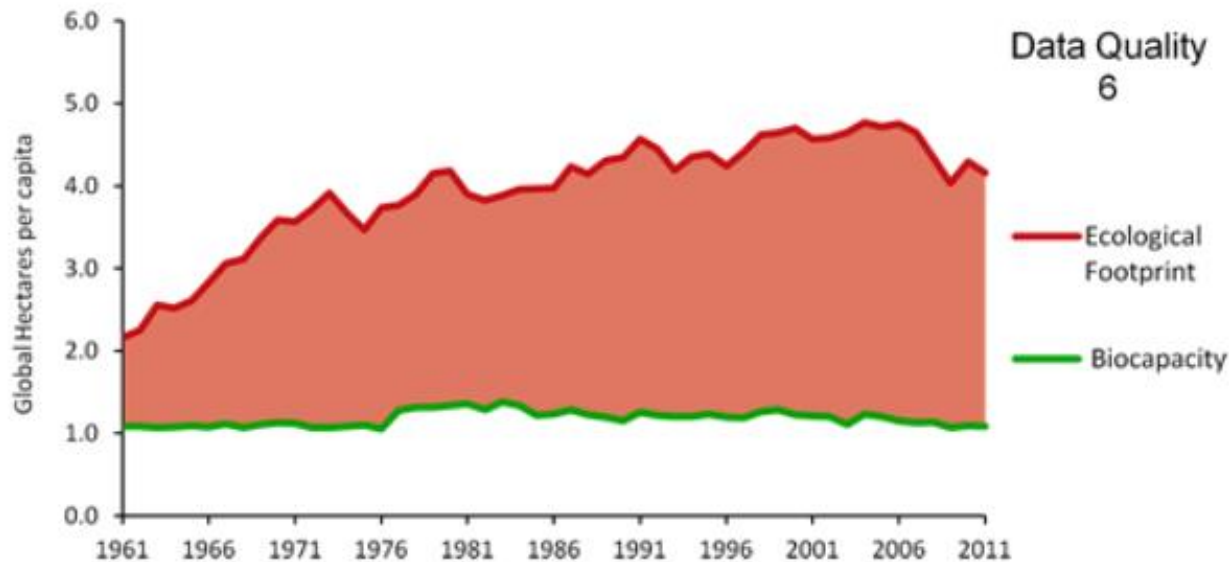


IMPRONTA ECOLOGICA DEGLI ITALIANI (ettari pro capite)

<i>Categorie di consumo</i>	<i>Terra per assorbire CO₂</i>	<i>Terre agricole</i>	<i>Pascoli</i>	<i>Foreste</i>	<i>Superficie edificata</i>	<i>Mare</i>	<i>TOTALE</i>
Alimenti	0,15	0,26	0,55	0,03		0,09	1,89
Abitazioni e infrastrutture	0,26			0,13	0,04		0,43
Trasporti	0,36				0,02		0,38
Beni di consumo	0,20	0,01		0,07			0,28
Servizi	0,13						0,13
TOTALE	1,10	0,27	0,55	0,23	0,06	0,90	3,11



Italy



Biocapacity per person varies each year with ecosystem management, agricultural practices (such as fertilizer use and irrigation), ecosystem degradation, and weather, and population size



Impronta ecologica media della Sardegna **3,6 Ha**

E la VOSTRA IMPRONTA ECOLOGICA?