

Direzione Amministrativa  
Servizio Tecnico

***SERVIZIO DI PULIZIA DEGLI UFFICI E LABORATORI  
DELLE SEDI ARPA DELLA SARDEGNA  
SCHEDA DIPARTIMENTO DI ORISTANO – VIA LIGURIA, 60  
ALLEGATO N° 2***



## DESCRIZIONE DEL DIPARTIMENTO

L'edificio edificato nei primi anni 70, consta di n° 2 piani alti. L'edificio, denominato Dipartimento, è costituito dai seguenti locali:

- n° 16 Stanze ad uso ufficio;
- n° 10 Locali adibiti ad uso laboratorio e locali tecnici;
- n° 4 Depositi materiali, ripostigli, archivio;
- n°15 Bagni, antibagni, docce, spogliatoi;
- n° 1 Sala riunioni;
- n° 1 Vani ascensore;
- n° 1 Locale caldaia
- n° 1 Guardiola
- n° 1 Sala CED

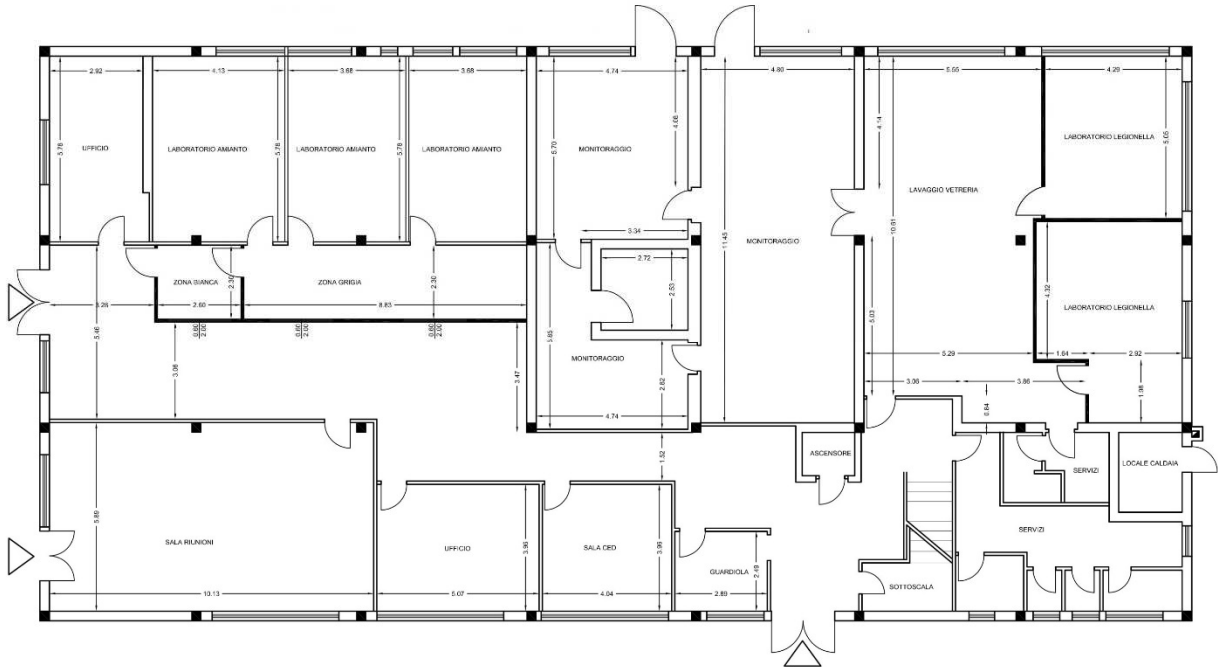
Il piano terra dell'edificio è destinato a laboratori ed uffici mentre al 1° piano sono dislocati esclusivamente locali adibiti ad uffici. I vani ascensore sono ubicati sulla terrazza mentre la struttura è servita allo stato attuale da n° 3 vani scala. Tutto attorno al fabbricato si sviluppa il cortile esterno adibito sia ad area verde che a parcheggio autoveicoli per un totale di circa mq.

## CARATTERISTICHE DEL FABBRICATO E DATI GENERALI

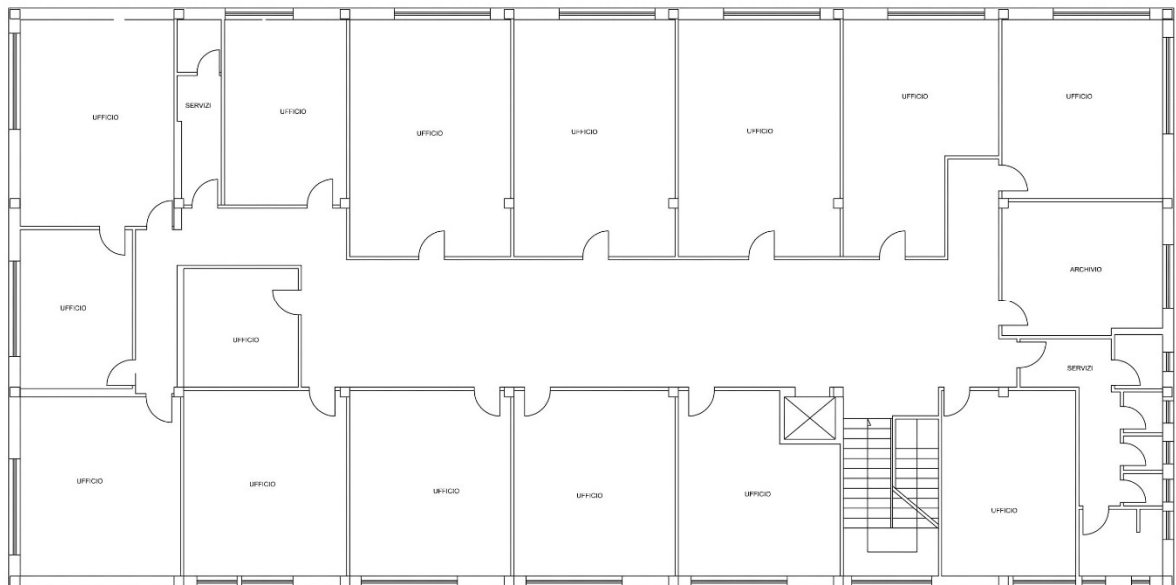
- Numero di scale: 1
- Numero di ascensori: 1
- Cortile esterno all'edificio: 1
- Numero di piani fuori terra: 2

## PIANO TIPO

### Planimetria Piano Terra



### Planimetria 1° Piano



### DETTAGLIO SUPERFICI

LOCALE	METRI QUADRI (netti)
Uffici	436,44
Laboratori	284,06
Antibagni, bagni, spogliatoi e docce	59,57
Magazzini, Archivi e Ripostigli	42,91
Ingresso, Corridoi e Disimpegni	220,91
Sala riunioni	59,56
Vani scale e ascensore	16,78
Sala ristoro	28,00
Locale tecnico	16,00
<b>TOTALE</b>	<b>1.164,23</b>
Aree Esterne non a verde	793,00
Infissi Vetrati	Da quantificare

### ARREDI UFFICI E LABORATORI

La dotazione standard degli uffici per una singola postazione è la seguente: scrivania, mobile porta pc, cassetiera, scaffalatura e armadio;

La dotazione standard dei laboratori è la seguente: bancone, scaffalatura, cappa aspirante, scrivania;

### SERVIZIO DI PULIZIE

FREQUENZA	INTERVENTI PREVISTI
<b>Giornaliera</b>	<p>Il servizio dovrà essere effettuato tutti i giorni dal lunedì al sabato compreso e consiste:</p> <p style="text-align: center;"><u>SERVIZI IGIENICI – DOCCE - SPOGLIATOI</u></p> <ul style="list-style-type: none"> <li>• Spazzatura, lavaggio e disinfezione di tutti i pavimenti;</li> <li>• Pulizia, lavaggio, disinfezione e vaporizzazione delle superfici lavabili delle pareti rivestite di bagni, antibagni;</li> <li>• Pulizia, lavaggio, disinfezione e vaporizzazione dei servizi igienici e docce con prodotti appositi non corrosivi;</li> <li>• Pulizia di specchi e mensole;</li> <li>• Rifornimento prodotti di consumo forniti dall'Agenzia quali: sapone, carta igienica, carta asciugamani;</li> <li>• Vuotatura dei cestini, portacarte e sostituzione sacchetto;</li> <li>• Ritiro e deposito dei sacchi della spazzatura nei raccoglitori dei rifiuti, anche</li> </ul>

	<p>se esterni;</p> <ul style="list-style-type: none"> <li>• Sanificazione dei contenitori.</li> </ul> <p style="text-align: center;"><u>LABORATORI</u></p> <ul style="list-style-type: none"> <li>• Spazzatura, lavaggio e disinfezione di tutti i pavimenti degli ambienti;</li> <li>• Pulizia, lavaggio, disinfezione e vaporizzazione delle superfici lavabili delle pareti rivestite;</li> <li>• Lavaggio di attrezzatura ed utensili che vengono utilizzati nei laboratori di analisi chimiche e batteriologiche quali: bottiglie, beakers, cilindri, matracci, supporti per filtrazione etc. (vedi descrizione capitolato);</li> <li>• Pulizia e sanificazione dei banconi dei laboratori, cappe aspiranti e di ogni superficie lavabile;</li> <li>• Vuotatura dei cestini, portacarte e sostituzione sacchetto;</li> <li>• Ritiro e deposito dei sacchi della spazzatura nei raccoglitori dei rifiuti, anche se esterni;</li> </ul> <p style="text-align: center;"><u>UFFICI - AREE COMUNI – SALE RIUNIONI</u></p> <ul style="list-style-type: none"> <li>• Vuotatura dei cestini, portacarte e sostituzione sacchetto;</li> <li>• Ritiro e deposito dei sacchi della spazzatura nei raccoglitori dei rifiuti, anche se esterni;</li> </ul>
<b>2 volte a settimana</b>	<p style="text-align: center;"><u>UFFICI - AREE COMUNI – SALE RIUNIONI</u></p> <ul style="list-style-type: none"> <li>• Spazzatura, lavaggio e disinfezione di tutti i pavimenti degli ambienti;</li> <li>• Pulizia, lavaggio, disinfezione e vaporizzazione delle superfici lavabili delle pareti rivestite (qualora presenti);</li> <li>• Aspirazione/battitura pavimenti tessili, stuoie e zerbini;</li> <li>• Rimozione macchie di sporco dai pavimenti;</li> <li>• Spolveratura a umido arredi (scrivanie, sedie mobili e suppellettili ad altezza operatore);</li> <li>• Spolveratura ad umido punti di contatto comuni (postazioni informatiche, telefoni, interruttori, maniglie piani di lavoro e corrimano);</li> <li>• Disinfezione lavabi servizi igienici extra servizi;</li> </ul>
<b>Settimanale</b>	<p style="text-align: center;"><u>UFFICI - AREE COMUNI – SALE RIUNIONI – SCALE - LABORATORI</u></p> <ul style="list-style-type: none"> <li>• Detersione di tutti i pavimenti degli ambienti non trattati a cera;</li> <li>• Rimozione macchie ed impronte da porte, porte a vetri e sportellerie;</li> <li>• Spolveratura porte;</li> <li>• Pulizia distributore igienici;</li> <li>• Pulizia guide di scorrimento infissi;</li> </ul> <p style="text-align: center;"><u>TUTTI I LOCALI – AREE NON A VERDE</u></p> <ul style="list-style-type: none"> <li>• Vuotatura dei cestini e posa cenere, portacarte e sostituzione sacchetto;</li> <li>• Ritiro e deposito dei sacchi della spazzatura nei raccoglitori dei rifiuti, anche se esterni;</li> <li>• Sanificazione contenitori portarifiuti e posa cenere;</li> </ul> <p style="text-align: center;"><u>SERVIZI IGIENICI - DOCCE</u></p> <ul style="list-style-type: none"> <li>• Spolveratura a umido superfici orizzontali, di termosifoni e davanzali interni ad altezza uomo;</li> <li>• Pulizia distributore igienici;</li> </ul> <p style="text-align: center;"><u>PORTICATO – BALCONI E TERRAZZE AL PIANO</u></p> <ul style="list-style-type: none"> <li>• Vuotatura dei cestini, portacarte e sostituzione sacchetto;</li> <li>• Ritiro e deposito dei sacchi della spazzatura nei raccoglitori dei rifiuti, anche se esterni;</li> </ul>
<b>2 volte al mese</b>	<p style="text-align: center;"><u>UFFICI - AREE COMUNI – SALE RIUNIONI</u></p> <ul style="list-style-type: none"> <li>• Deragnatura;</li> <li>• Spolveratura a umido di termosifoni e davanzali interni ad altezza uomo;</li> </ul>

	<ul style="list-style-type: none"> <li>• Spolveratura a umido di tende e/o veneziane; <u>VANI SCALE – ASCENSORE/MONTACARICHI</u></li> <li>• Spolveratura ringhiere scale;</li> <li>• Pulizia ascensori e montacarichi; <u>AREE ESTERNE NON A VERDE</u></li> <li>• Controllo chiusini, caditoie e area scorrimento cancelli e rimozione fogliame e ostruzione dall'imboccatura degli stessi;</li> <li>• Spazzatura aree esterne (meccanica e/o manuale);</li> </ul>
<b>Mensile</b>	<p style="text-align: center;"><u>UFFICI - AREE COMUNI – SALE RIUNIONI</u></p> <ul style="list-style-type: none"> <li>• Detersione delle pareti lavabili, battiscopa, pareti attrezzate divisorie, porte a vetro, in laminato plastico e sopraluci porte;</li> <li>• Detersione pavimenti non trattate a cera;</li> <li>• Sanificazione punti di raccolta;</li> </ul> <p style="text-align: center;"><u>DEPOSITI – RIPOSTIGLI - ARCHIVI</u></p> <ul style="list-style-type: none"> <li>• Detersione pavimenti trattati e non a cera;</li> <li>• Spolveratura a umido arredi (scrivanie, sedie, mobili e suppellettili) ad altezza operatore;</li> <li>• Deragnatura;</li> <li>• Spolveratura ad umido punti di contatto comuni (telefoni, interruttori, maniglie piani di lavoro e corrimano);</li> </ul> <p style="text-align: center;"><u>AREE ESTERNE NON A VERDE</u></p> <ul style="list-style-type: none"> <li>• Sanificazione punti di raccolta;</li> <li>• Pulizia e raccolta fogliame da caditoie e aree limitrofe;</li> </ul> <p style="text-align: center;"><u>PORTICATO – BALCONI E TERRAZZE AL PIANO</u></p> <ul style="list-style-type: none"> <li>• Detersione pavimentazione;</li> <li>• Sanificazione punti di raccolta rifiuti;</li> </ul>
<b>Trimestrale</b>	<p style="text-align: center;"><u>UFFICI - AREE COMUNI – SALE RIUNIONI - LABORATORI</u></p> <ul style="list-style-type: none"> <li>• Detersione davanzali esterni (con raschiatura), senza uso di autoscale e/o ponteggi;</li> <li>• Detersione porte in materiale lavabile;</li> <li>• Detersione punti luce e lampadari, compreso smontaggio e rimontaggio;</li> <li>• Aspirazione polvere da tende a lamelle, bocchette di areazione, termosifoni, cassonetti, canaline;</li> <li>• Detersione superfici vetrose delle finestre della parte interna ed esterna e relativi infissi e cassonetti accessibili dall'interno nel rispetto della normativa della sicurezza;</li> <li>• Lavaggio pareti lavabili;</li> </ul> <p style="text-align: center;"><u>SERVIZI IGIENICI – DOCCE – SPOGLIATOI</u></p> <ul style="list-style-type: none"> <li>• Detersione davanzali esterni (con raschiatura), senza uso di autoscale e/o ponteggi;</li> <li>• Detersione superfici vetrose delle finestre della parte interna ed esterna e relativi infissi e cassonetti accessibili dall'interno nel rispetto della normativa della sicurezza;</li> </ul>
<b>Semestrale</b>	<p style="text-align: center;"><u>UFFICI - AREE COMUNI – SALE RIUNIONI</u></p> <ul style="list-style-type: none"> <li>• Detersione a fondo arredi;</li> <li>• Spolveratura arredi parti alte (armadi e scaffalature nelle parti libere, segnaletiche interne);</li> <li>• Spolveratura a umido serramenti esterni (inferriate, serrande, portoni d'ingresso);</li> </ul> <p style="text-align: center;"><u>DEPOSITI – RIPOSTIGLI - ARCHIVI</u></p> <ul style="list-style-type: none"> <li>• Detersione punti luce e lampadari, compreso smontaggio e rimontaggio;</li> </ul>

	<ul style="list-style-type: none"> <li>• Detersione superfici vetrose delle finestre della parte interna ed esterna e relativi infissi e cassonetti accessibili dall'interno nel rispetto della normativa della sicurezza</li> <li>• Aspirazione polvere da tende a lamelle, bocchette di areazione, termosifoni, cassonetti, canaline;</li> <li>• Detersione davanzali esterni (con raschiatura), senza uso di autoscale e/o ponteggi;</li> <li>• Rimozione macchie ed impronte da porte, porte a vetri e sportellerie;</li> </ul>
--	---

**SERVIZIO DI DERATTIZZAZIONE/DISINFESTAZIONE**

FREQUENZA	INTERVENTI PREVISTI
<b>Mensile</b>	<p style="text-align: center;"><u>DERATTIZZAZIONE</u></p> <ul style="list-style-type: none"> <li>• Controllo e Monitoraggio :controllo e reintegro esche e trappole;</li> </ul> <p style="text-align: center;"><u>DISINFESTAZIONE DA BLATTE</u></p> <p>Controllo e Monitoraggio :controllo e reintegro esche e trappole</p> <p style="text-align: center;"><u>DISINFESTAZIONE INSETTI STRISCIANTI ED ALTRI ARTROPODI</u></p> <ul style="list-style-type: none"> <li>• Aree interne: installazione e sostituzione delle esche/trappole</li> <li>• Aree esterne: disposizione esche in granuli</li> </ul>
<b>Una Tantum</b>	<p style="text-align: center;"><u>DERATTIZZAZIONE</u></p> <ul style="list-style-type: none"> <li>• Ispezione</li> <li>• Installazione contenitori esca e trappole</li> </ul> <p style="text-align: center;"><u>DISINFESTAZIONE DA BLATTE</u></p> <ul style="list-style-type: none"> <li>• Ispezione</li> <li>• Installazione trappole a collante</li> </ul>