

Direzione Amministrativa
Servizio Tecnico

***SERVIZIO DI PULIZIA DEGLI UFFICI E LABORATORI
DELLE SEDI ARPA DELLA SARDEGNA
SCHEDA DIPARTIMENTO DI SASSARI – VIA ROCKEFELLER 56 – 58
ALLEGATO N° 2***



DESCRIZIONE DEL DIPARTIMENTO

L'edificio edificato nei primi anni 80, consta di n° 2 piani alti più un locale seminterrato adibito a Garage. L'edificio, denominato Dipartimento, è costituito dai seguenti locali:

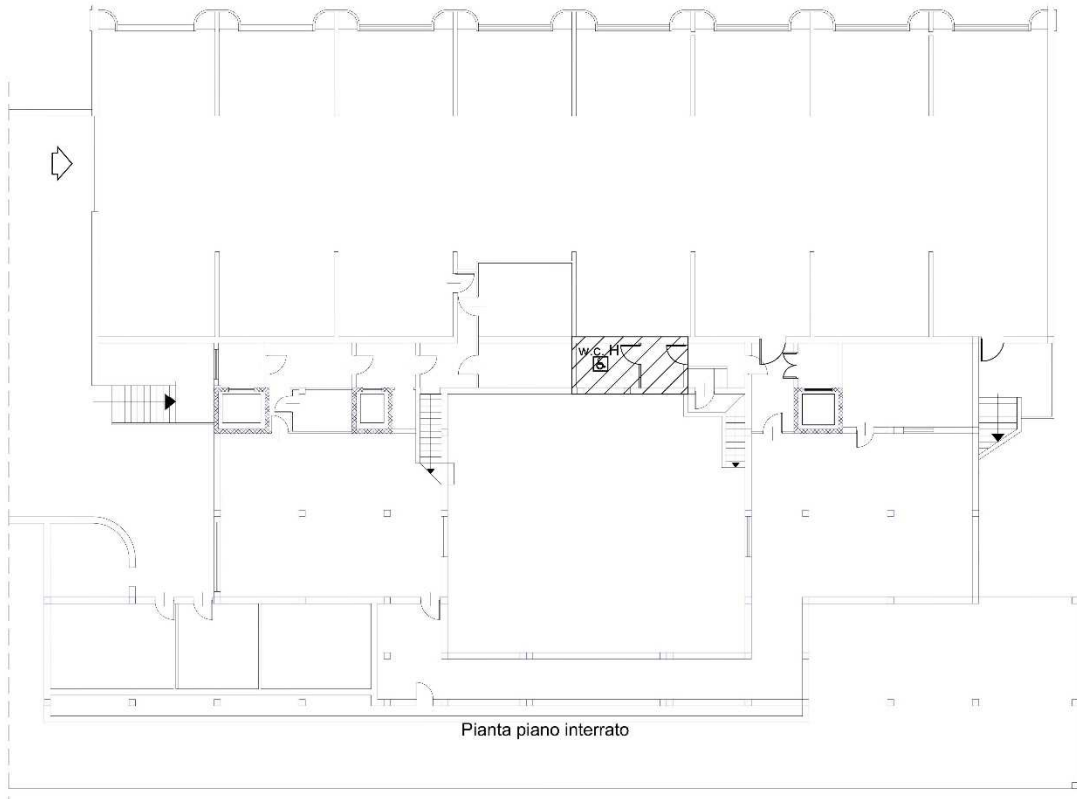
- n° 52 Stanze ad uso ufficio;
- n° 22 Locali adibiti ad uso laboratorio;
- n° 11 Depositi materiali, ripostigli, archivio;
- n° 44 Bagni, antibagni, docce, spogliatoi;
- n° 2 Sale ristoro;
- n° 15 Locali tecnici;
- n° 2 Sale riunioni;
- n° 3 Vani ascensore;
- n° 3 Vani scala;
- n° 1 Garage;

Il piano interrato dell'edificio è destinato a garage mentre il P.T, 1° e 2° Piano sono destinati sia ad attività di Ufficio che di Laboratorio. I vani ascensore sono ubicati sulla terrazza mentre la struttura è servita allo stato attuale da n° 3 vani scala. Tutto attorno al fabbricato si sviluppa il cortile esterno adibito sia ad area verde che a parcheggio autoveicoli per un totale di circa mq.

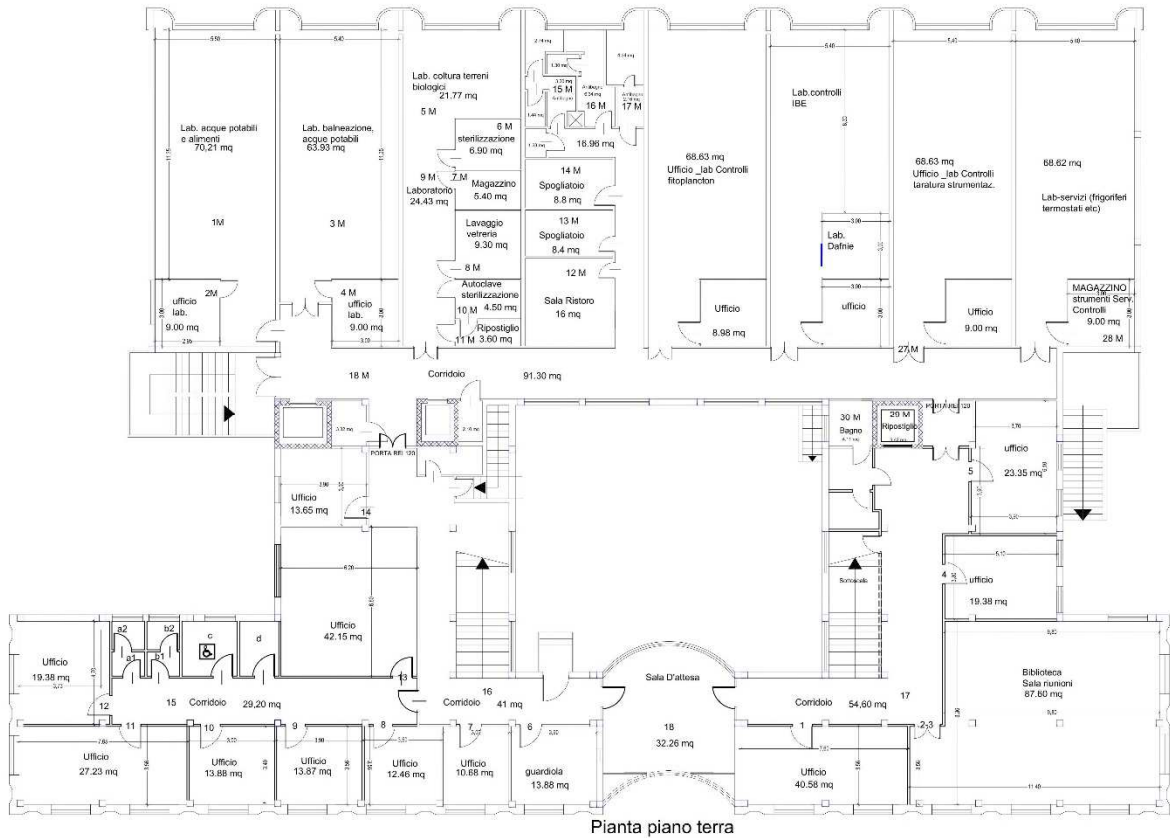
CARATTERISTICHE DEL FABBRICATO E DATI GENERALI

- Numero di scale: 3
- Numero di ascensori: 3
- Cortile esterno all'edificio: 1
- Cortile interno all'edificio: 1
- Numero di piani fuori terra: 3

PIANO TIPO
Pianta Seminterrato



Pianta Piano Terra e 1° Piano



Planimetria 2° Piano



DETTAGLIO SUPERFICI

LOCALE	METRI QUADRI (netti)
Uffici	838,71
Laboratori e locali similari	1.119,72
Antibagni, bagni, docce e spogliatoi	163,60
Magazzini, ripostigli e archivi	288,17
Ingresso, Guardiola, Corridoi e Disimpegni	720,03
Sale riunioni	109,7
Sale ristoro	24,40
Locali tecnici	102,48
Vani scale e ascensore	146,33
TOTALE	3.513.18
Terrazze e Verande	679,78
Cortile interno	160
Aree Esterne non a verde	830
Area Verde	750
Infissi Vetrati	Da quantificare
Garage interno	623,25

ARREDI UFFICI E LABORATORI

La dotazione standard degli uffici per una singola postazione è la seguente: scrivania, mobile porta pc, cassettera, scaffalatura e armadio;

La dotazione standard dei laboratori è la seguente: bancone, scaffalatura, cappa aspirante, scrivania;

SERVIZIO DI PULIZIE

FREQUENZA	INTERVENTI PREVISTI
Giornaliera	<p>Il servizio dovrà essere effettuato tutti i giorni dal lunedì al sabato compreso e consiste:</p> <p style="text-align: center;"><u>SERVIZI IGIENICI – DOCCE - SPOGLIATOI</u></p> <ul style="list-style-type: none"> • Spazzatura, lavaggio e disinfezione di tutti i pavimenti; • Pulizia, lavaggio, disinfezione e vaporizzazione delle superfici lavabili delle pareti rivestite di bagni, antibagni; • Pulizia, lavaggio, disinfezione e vaporizzazione dei servizi igienici e docce con prodotti appositi non corrosivi;

	<ul style="list-style-type: none"> • Pulizia di specchi e mensole; • Rifornimento prodotti di consumo forniti dall'Agenzia quali: sapone, carta igienica, carta asciugamani; • Vuotatura dei cestini, portacarte e sostituzione sacchetto; • Ritiro e deposito dei sacchi della spazzatura nei raccoglitori dei rifiuti, anche se esterni; • Sanificazione dei contenitori. <p style="text-align: center;"><u>LABORATORI</u></p> <ul style="list-style-type: none"> • Spazzatura, lavaggio e disinfezione di tutti i pavimenti degli ambienti; • Pulizia, lavaggio, disinfezione e vaporizzazione delle superfici lavabili delle pareti rivestite; • Lavaggio di attrezzatura ed utensili che vengono utilizzati nei laboratori di analisi chimiche e batteriologiche quali: bottiglie, beakers, cilindri, matracci, supporti per filtrazione etc. (vedi descrizione capitolato); • Pulizia e sanificazione dei banconi dei laboratori, cappe aspiranti e di ogni superficie lavabile; • Vuotatura dei cestini, portacarte e sostituzione sacchetto; • Ritiro e deposito dei sacchi della spazzatura nei raccoglitori dei rifiuti, anche se esterni; <p style="text-align: center;"><u>UFFICI - AREE COMUNI – SALE RIUNIONI</u></p> <ul style="list-style-type: none"> • Vuotatura dei cestini, portacarte e sostituzione sacchetto; • Ritiro e deposito dei sacchi della spazzatura nei raccoglitori dei rifiuti, anche se esterni;
<p>2 volte settimana</p> <p style="text-align: right;">a</p>	<p style="text-align: center;"><u>UFFICI - AREE COMUNI – SALE RIUNIONI</u></p> <ul style="list-style-type: none"> • Spazzatura, lavaggio e disinfezione di tutti i pavimenti degli ambienti; • Pulizia, lavaggio, disinfezione e vaporizzazione delle superfici lavabili delle pareti rivestite (qualora presenti); • Aspirazione/battitura pavimenti tessili, stuoie e zerbini; • Rimozione macchie di sporco dai pavimenti; • Spolveratura a umido arredi (scrivanie, sedie mobili e suppellettili ad altezza operatore); • Spolveratura ad umido punti di contatto comuni (postazioni informatiche, telefoni, interruttori, maniglie piani di lavoro e corrimano); • Disinfezione lavabi servizi igienici extra servizi;
<p>Settimanale</p>	<p style="text-align: center;"><u>UFFICI - AREE COMUNI – SALE RIUNIONI – SCALE - LABORATORI</u></p> <ul style="list-style-type: none"> • Detersione di tutti i pavimenti degli ambienti non trattati a cera; • Rimozione macchie ed impronte da porte, porte a vetri e sportellerie; • Spolveratura porte; • Pulizia distributore igienici; <p style="text-align: center;"><u>TUTTI I LOCALI – AREE NON A VERDE</u></p> <ul style="list-style-type: none"> • Vuotatura dei cestini e posa cenere, portacarte e sostituzione sacchetto; • Ritiro e deposito dei sacchi della spazzatura nei raccoglitori dei rifiuti, anche se esterni; • Sanificazione contenitori portarifiuti e posa cenere; <p style="text-align: center;"><u>SERVIZI IGIENICI - DOCCE</u></p> <ul style="list-style-type: none"> • Spolveratura a umido superfici orizzontali, di termosifoni e davanzali interni ad altezza uomo; • Pulizia distributore igienici; <p style="text-align: center;"><u>PORTICATO – BALCONI E TERRAZZE AL PIANO</u></p> <ul style="list-style-type: none"> • Vuotatura dei cestini, portacarte e sostituzione sacchetto; • Ritiro e deposito dei sacchi della spazzatura nei raccoglitori dei rifiuti, anche

	<p>se esterni;</p>
2 volte al mese	<p style="text-align: center;"><u>UFFICI - AREE COMUNI – SALE RIUNIONI</u></p> <ul style="list-style-type: none"> • Deragnatura; • Spolveratura a umido di termosifoni e davanzali interni ad altezza uomo; • Spolveratura a umido di tende e/o veneziane; <p style="text-align: center;"><u>VANI SCALE – ASCENSORE/MONTACARICHI</u></p> <ul style="list-style-type: none"> • Spolveratura ringhiere scale; • Pulizia ascensori e montacarichi; <p style="text-align: center;"><u>AREE ESTERNE NON A VERDE</u></p> <ul style="list-style-type: none"> • Controllo chiusini, caditoie e area scorrimento cancelli e rimozione fogliame e ostruzione dall'imboccatura degli stessi; • Spazzatura aree esterne (meccanica e/o manuale);
Mensile	<p style="text-align: center;"><u>UFFICI - AREE COMUNI – SALE RIUNIONI</u></p> <ul style="list-style-type: none"> • Detersione delle pareti lavabili, battiscopa, pareti attrezzate divisorie, porte a vetro, in laminato plastico e sopraluci porte; • Detersione pavimenti non trattate a cera; • Sanificazione punti di raccolta; <p style="text-align: center;"><u>DEPOSITI – RIPOSTIGLI - ARCHIVI</u></p> <ul style="list-style-type: none"> • Detersione pavimenti trattati e non a cera; • Spolveratura a umido arredi (scrivanie, sedie, mobili e suppellettili) ad altezza operatore; • Deragnatura; • Spolveratura ad umido punti di contatto comuni (telefoni, interruttori, maniglie piani di lavoro e corrimano); <p style="text-align: center;"><u>AREE ESTERNE NON A VERDE</u></p> <ul style="list-style-type: none"> • Sanificazione punti di raccolta; <p style="text-align: center;"><u>PORTICATO – BALCONI E TERRAZZE AL PIANO</u></p> <ul style="list-style-type: none"> • Detersione pavimentazione; • Sanificazione punti di raccolta rifiuti;
Trimestrale	<p style="text-align: center;"><u>UFFICI - AREE COMUNI – SALE RIUNIONI - LABORATORI</u></p> <ul style="list-style-type: none"> • Detersione davanzali esterni (con raschiatura), senza uso di autoscale e/o ponteggi; • Detersione porte in materiale lavabile; • Detersione punti luce e lampadari, compreso smontaggio e rimontaggio; • Aspirazione polvere da tende a lamelle, bocchette di areazione, termosifoni, cassonetti, canaline; • Detersione superfici vetrose delle finestre della parte interna ed esterna e relativi infissi e cassonetti accessibili dall'interno nel rispetto della normativa della sicurezza; • Lavaggio pareti lavabili; <p style="text-align: center;"><u>SERVIZI IGIENICI – DOCCE – SPOGLIATOI</u></p> <ul style="list-style-type: none"> • Detersione davanzali esterni (con raschiatura), senza uso di autoscale e/o ponteggi; • Detersione superfici vetrose delle finestre della parte interna ed esterna e relativi infissi e cassonetti accessibili dall'interno nel rispetto della normativa della sicurezza;

Semestrale	<u>UFFICI - AREE COMUNI – SALE RIUNIONI</u>
	<ul style="list-style-type: none"> • Detersione a fondo arredi; • Spolveratura arredi parti alte (armadi e scaffalature nelle parti libere, segnaletiche interne); • Spolveratura a umido serramenti esterni (inferriate, serrande, portoni d'ingresso);
	<u>DEPOSITI – RIPOSTIGLI - ARCHIVI</u>
	<ul style="list-style-type: none"> • Detersione punti luce e lampadari, compreso smontaggio e rimontaggio; • Detersione superfici vetrose delle finestre della parte interna ed esterna e relativi infissi e cassonetti accessibili dall'interno nel rispetto della normativa della sicurezza • Aspirazione polvere da tende a lamelle, bocchette di areazione, termosifoni, cassonetti, canaline; • Detersione davanzali esterni (con raschiatura), senza uso di autoscale e/o ponteggi; • Rimozione macchie ed impronte da porte, porte a vetri e sportellerie;

SERVIZIO DI GIARDINAGGIO

FREQUENZA	INTERVENTI PREVISTI
Bimestrale	<u>PRATI E SUPERFICI ERBOSE</u>
	<ul style="list-style-type: none"> • Taglio regolare del tappeto erboso; • Sfalcio dei prati naturali; • Raccolta ed asportazione foglie e rami secchi;
	<u>AIUOLE FIORITE E/O PIANTUMAZIONI CON ESSENZE ERBACEE</u>
	<ul style="list-style-type: none"> • Asportazione di fiori appassiti, foglie e rami secchi;
	<u>ALBERI E SUPERFICI ALBERATE</u>
	<ul style="list-style-type: none"> • Asportazione di fiori appassiti, foglie e rami secchi;
Semestrale	<u>PRATI E SUPERFICI ERBOSE</u>
	<ul style="list-style-type: none"> • Concimazione tappeto erboso; • Trattamento anticrittogamici ed insetticidi e diserbi selettivi necessari per il mantenimento del tappeto erboso;
	<u>SIEPI E CESPUGLI IN FORMA LIBERA</u>
	<ul style="list-style-type: none"> • Trattamento anticrittogamici ed insetticidi e diserbi selettivi necessari per il mantenimento delle siepi; • Vangatura invernale e/o primaverile del terreno circostante le singole essenze e successiva concimazione;
	<u>AIUOLE FIORITE E/O PIANTUMAZIONI CON ESSENZE ERBACEE</u>
	<ul style="list-style-type: none"> • Trattamento anticrittogamici ed insetticidi e diserbi selettivi necessari per il mantenimento delle aiuole;
	<u>ALBERI E SUPERFICI ALBERATE</u>
	<ul style="list-style-type: none"> • Controllo scrupoloso della stabilità delle piante ad alto fusto con segnalazione scritta degli interventi che si ritenessero necessari per prevenire pericolo di cadute; • Concimazione;
Annuale	<u>PRATI E SUPERFICI ERBOSE</u>
	<ul style="list-style-type: none"> • Semina di miscugli, ove necessario, adatta al mantenimento della continuità dei tappeti erbosi; • Scarificazione ed areazione del tappeto erboso;

	<p style="text-align: center;"><u>SIEPI E CESPUGLI IN FORMA LIBERA</u></p> <ul style="list-style-type: none"> • Potatura verde o estiva; • Potatura secca o invernale; <p style="text-align: center;"><u>AIUOLE FIORITE E/O PIANTUMAZIONI CON ESSENZE ERBACEE</u></p> <ul style="list-style-type: none"> • Potatura verde o estiva; • Potatura secca o invernale; <p style="text-align: center;"><u>ALBERI E SUPERFICI ALBERATE</u></p> <ul style="list-style-type: none"> • Potatura degli alberi e arbusti che la necessitano; • Trattamento anticrittogamici ed antiparassitari;
Secondo necessità	<p style="text-align: center;"><u>PRATI E SUPERFICI ERBOSE</u></p> <ul style="list-style-type: none"> • Annaffiatura regolare dei tappeti erbosi (secondo quanto riportato in capitolato) e delle piante; • Raccolta e asportazione foglie e rami secchi; <p style="text-align: center;"><u>SIEPI E CESPUGLI IN FORMA LIBERA</u></p> <ul style="list-style-type: none"> • Mantenimento buche di convoglio; • Estirpazione delle piante secche e rimonda rami secchi e/o malati; • Scerbatura (eliminazione infestanti arboree ed arbustive); • Annaffiatura regolare delle siepi; <p style="text-align: center;"><u>AIUOLE FIORITE E/O PIANTUMAZIONI CON ESSENZE ERBACEE</u></p> <ul style="list-style-type: none"> • Estirpazione, raccolta ed asportazione delle erbacee e delle sterpaglie cresciute; • Annaffiatura regolare delle aiuole; <p style="text-align: center;"><u>ALBERI E SUPERFICI ALBERATE</u></p> <ul style="list-style-type: none"> • Mantenimento dei sostegni di piante e dei sistemi di convoglio ai piedi delle piante; • Raccolta ed asportazione foglie e rami secchi; <p style="text-align: center;"><u>PIANTE INTERNE</u></p> <ul style="list-style-type: none"> • Irrigazione delle piante poste nelle aree comuni; • Concimazione a base di idonee sostanze liquide selezionate per tipo di piante; • Disinfestazione antiparassitaria diversificata secondo il tipo di pianta; • Potatura ed estirpazione della vegetazione secca e/o ammalorata.

SERVIZIO DI DERATTIZZAZIONE/DISINFESTAZIONE

FREQUENZA	INTERVENTI PREVISTI
Mensile	<p style="text-align: center;"><u>DERATTIZZAZIONE</u></p> <ul style="list-style-type: none"> • Controllo e Monitoraggio :controllo e reintegro esche e trappole; <p style="text-align: center;"><u>DISINFESTAZIONE DA BLATTE</u></p> <p>Controllo e Monitoraggio :controllo e reintegro esche e trappole</p> <p style="text-align: center;"><u>DISINFESTAZIONE INSETTI STRISCIANTI ED ALTRI ARTROPODI</u></p> <ul style="list-style-type: none"> • Aree interne: installazione e sostituzione delle esche/trappole • Aree esterne: disposizione esche in granuli
Una Tantum	<p style="text-align: center;"><u>DERATTIZZAZIONE</u></p> <ul style="list-style-type: none"> • Ispezione • Installazione contenitori esca e trappole <p style="text-align: center;"><u>DISINFESTAZIONE DA BLATTE</u></p>

	<ul style="list-style-type: none">• Ispezione Istallazione trappole a collante
--	--