

Direzione Amministrativa  
Servizio Tecnico

***SERVIZIO DI PULIZIA DEGLI UFFICI E LABORATORI  
DELLE SEDI ARPA DELLA SARDEGNA  
SCHEDA DIPARTIMENTO DI CAGLIARI E GEOLOGICO – VIALE CIUSA 6  
ALLEGATO N° 2***



## DESCRIZIONE DEL DIPARTIMENTO

L'edificio edificato nei primi anni 50, consta di n° 3 piani alti. L'edificio, denominato Dipartimento, è costituito dai seguenti locali:

- n° 40 Stanze ad uso ufficio;
- n° 36 Locali adibiti ad uso laboratorio ed affini;
- n° 15 Depositi materiali, Archivi, ripostigli, cella frigo;
- n° 41 Bagni, antibagni, docce e spogliatoi;
- n° 1 Sala CED;
- n° 1 Sala mensa;
- n° 2 Sala riunioni;
- n° 3 Vani scala;
- n° 2 Vani ascensore;
- n° 2 Sala impianto termico;
- n° 1 Cabina elettrica;

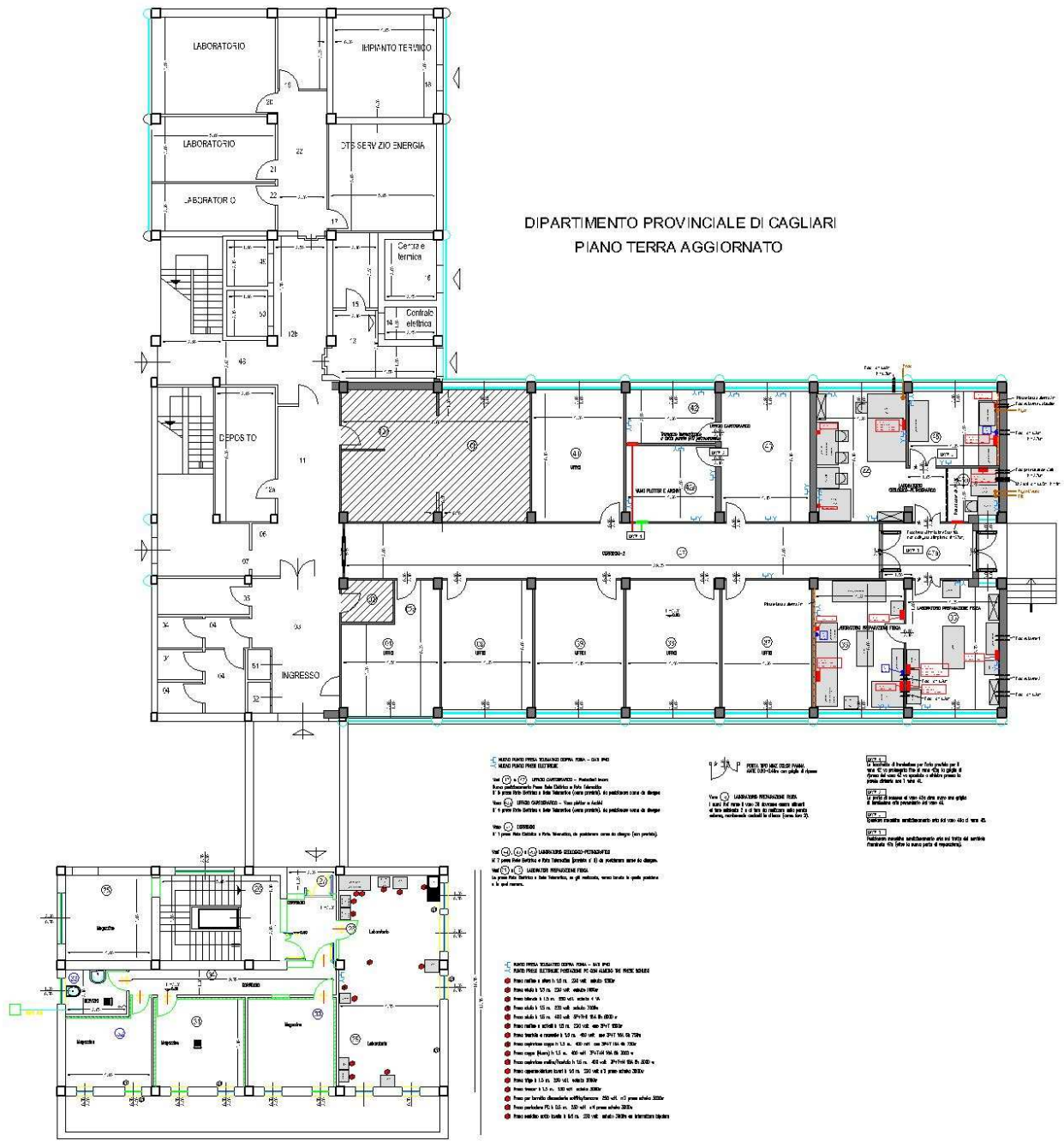
Nel piano terra dell'edificio sono dislocati n° 8 uffici e n° 10 laboratori, oltre a depositi di materiali e servizi igienici. Nel 1° piano trovano posizione unicamente uffici nella quantità di 23, oltre ai soliti archivi e servizi igienici. Il 2° piano accoglie sia uffici nella quantità di 4 e laboratori nella quantità di 10, unitamente a magazzini, sale riunioni e servizi igienici. Nel 3° piano i locali presenti sono in gran parte destinati a laboratori in numero di 14 mentre gli uffici sono solamente 3, oltre a magazzini e servizi igienici. Nella terrazza sono ubicati i 2 vani ascensore. I locali adibiti ad impianto termico, cabina elettrica sono posizionati al piano terra. Separatamente dal corpo centrale trovano ubicazione i locali tecnici destinati a deposito bombole ossigeno/gas vari, zona clima etc.. Nel piano terra è inoltre ubicata la portineria. I vani ascensore sono ubicati sulla terrazza mentre la struttura è servita allo stato attuale da n° 3 vani scala. Su 3 lati dell'immobile le facciate sono costituite a tutt'altezza da pareti vetrate, intervallate da pilastratura in acciaio. Tutto attorno al fabbricato si sviluppa il cortile esterno adibito sia ad area verde che a parcheggio autoveicoli per un totale di circa 5.000 mq.

## CARATTERISTICHE DEL FABBRICATO E DATI GENERALI

- Numero di scale: 3
- Numero di ascensori: 2
- Cortile esterno del fabbricato: 1
- Numero di piani fuori terra: 3

**PIANO TIPO**

**DIPARTIMENTO PROVINCIALE DI CAGLIARI  
PIANO TERRA AGGIORNATO**



- ① MATERIE PLASTICHE (ALUMINIO, COPRA, PISA, ...):  
 - LAVARE CON ACQUA SAPONIFERA  
 - LUCIDARE CON POLVERE SECCO  
 - LUCIDARE CON PASTA DENTIFRICIA  
 - LUCIDARE CON POLVERE SECCO
- ② MATERIE PLASTICHE (ALUMINIO, COPRA, PISA, ...):  
 - LAVARE CON ACQUA SAPONIFERA  
 - LUCIDARE CON POLVERE SECCO  
 - LUCIDARE CON PASTA DENTIFRICIA  
 - LUCIDARE CON POLVERE SECCO
- ③ MATERIE PLASTICHE (ALUMINIO, COPRA, PISA, ...):  
 - LAVARE CON ACQUA SAPONIFERA  
 - LUCIDARE CON POLVERE SECCO  
 - LUCIDARE CON PASTA DENTIFRICIA  
 - LUCIDARE CON POLVERE SECCO
- ④ MATERIE PLASTICHE (ALUMINIO, COPRA, PISA, ...):  
 - LAVARE CON ACQUA SAPONIFERA  
 - LUCIDARE CON POLVERE SECCO  
 - LUCIDARE CON PASTA DENTIFRICIA  
 - LUCIDARE CON POLVERE SECCO
- ⑤ MATERIE PLASTICHE (ALUMINIO, COPRA, PISA, ...):  
 - LAVARE CON ACQUA SAPONIFERA  
 - LUCIDARE CON POLVERE SECCO  
 - LUCIDARE CON PASTA DENTIFRICIA  
 - LUCIDARE CON POLVERE SECCO
- ⑥ MATERIE PLASTICHE (ALUMINIO, COPRA, PISA, ...):  
 - LAVARE CON ACQUA SAPONIFERA  
 - LUCIDARE CON POLVERE SECCO  
 - LUCIDARE CON PASTA DENTIFRICIA  
 - LUCIDARE CON POLVERE SECCO
- ⑦ MATERIE PLASTICHE (ALUMINIO, COPRA, PISA, ...):  
 - LAVARE CON ACQUA SAPONIFERA  
 - LUCIDARE CON POLVERE SECCO  
 - LUCIDARE CON PASTA DENTIFRICIA  
 - LUCIDARE CON POLVERE SECCO
- ⑧ MATERIE PLASTICHE (ALUMINIO, COPRA, PISA, ...):  
 - LAVARE CON ACQUA SAPONIFERA  
 - LUCIDARE CON POLVERE SECCO  
 - LUCIDARE CON PASTA DENTIFRICIA  
 - LUCIDARE CON POLVERE SECCO
- ⑨ MATERIE PLASTICHE (ALUMINIO, COPRA, PISA, ...):  
 - LAVARE CON ACQUA SAPONIFERA  
 - LUCIDARE CON POLVERE SECCO  
 - LUCIDARE CON PASTA DENTIFRICIA  
 - LUCIDARE CON POLVERE SECCO
- ⑩ MATERIE PLASTICHE (ALUMINIO, COPRA, PISA, ...):  
 - LAVARE CON ACQUA SAPONIFERA  
 - LUCIDARE CON POLVERE SECCO  
 - LUCIDARE CON PASTA DENTIFRICIA  
 - LUCIDARE CON POLVERE SECCO
- ⑪ MATERIE PLASTICHE (ALUMINIO, COPRA, PISA, ...):  
 - LAVARE CON ACQUA SAPONIFERA  
 - LUCIDARE CON POLVERE SECCO  
 - LUCIDARE CON PASTA DENTIFRICIA  
 - LUCIDARE CON POLVERE SECCO
- ⑫ MATERIE PLASTICHE (ALUMINIO, COPRA, PISA, ...):  
 - LAVARE CON ACQUA SAPONIFERA  
 - LUCIDARE CON POLVERE SECCO  
 - LUCIDARE CON PASTA DENTIFRICIA  
 - LUCIDARE CON POLVERE SECCO
- ⑬ MATERIE PLASTICHE (ALUMINIO, COPRA, PISA, ...):  
 - LAVARE CON ACQUA SAPONIFERA  
 - LUCIDARE CON POLVERE SECCO  
 - LUCIDARE CON PASTA DENTIFRICIA  
 - LUCIDARE CON POLVERE SECCO
- ⑭ MATERIE PLASTICHE (ALUMINIO, COPRA, PISA, ...):  
 - LAVARE CON ACQUA SAPONIFERA  
 - LUCIDARE CON POLVERE SECCO  
 - LUCIDARE CON PASTA DENTIFRICIA  
 - LUCIDARE CON POLVERE SECCO
- ⑮ MATERIE PLASTICHE (ALUMINIO, COPRA, PISA, ...):  
 - LAVARE CON ACQUA SAPONIFERA  
 - LUCIDARE CON POLVERE SECCO  
 - LUCIDARE CON PASTA DENTIFRICIA  
 - LUCIDARE CON POLVERE SECCO
- ⑯ MATERIE PLASTICHE (ALUMINIO, COPRA, PISA, ...):  
 - LAVARE CON ACQUA SAPONIFERA  
 - LUCIDARE CON POLVERE SECCO  
 - LUCIDARE CON PASTA DENTIFRICIA  
 - LUCIDARE CON POLVERE SECCO
- ⑰ MATERIE PLASTICHE (ALUMINIO, COPRA, PISA, ...):  
 - LAVARE CON ACQUA SAPONIFERA  
 - LUCIDARE CON POLVERE SECCO  
 - LUCIDARE CON PASTA DENTIFRICIA  
 - LUCIDARE CON POLVERE SECCO
- ⑱ MATERIE PLASTICHE (ALUMINIO, COPRA, PISA, ...):  
 - LAVARE CON ACQUA SAPONIFERA  
 - LUCIDARE CON POLVERE SECCO  
 - LUCIDARE CON PASTA DENTIFRICIA  
 - LUCIDARE CON POLVERE SECCO
- ⑲ MATERIE PLASTICHE (ALUMINIO, COPRA, PISA, ...):  
 - LAVARE CON ACQUA SAPONIFERA  
 - LUCIDARE CON POLVERE SECCO  
 - LUCIDARE CON PASTA DENTIFRICIA  
 - LUCIDARE CON POLVERE SECCO
- ⑳ MATERIE PLASTICHE (ALUMINIO, COPRA, PISA, ...):  
 - LAVARE CON ACQUA SAPONIFERA  
 - LUCIDARE CON POLVERE SECCO  
 - LUCIDARE CON PASTA DENTIFRICIA  
 - LUCIDARE CON POLVERE SECCO

### DETTAGLIO SUPERFICI

LOCALE	METRI QUADRI (netti)
Uffici	1.036,49
Laboratori e locali simili	1.205,44
Antibagni, Bagni, docce e spogliatoi	183,18
Magazzini, ripostigli, archivi	256,65
Ingresso, Guardiola, Corridoi e Disimpegni	898,98
Vani scale e ascensore	163,13
Sale riunioni	79,68
Locali tecnici	84,08
Sala ristoro	27,67
<b>TOTALE</b>	<b>3.854,72</b>
Verande, balconi e pianerottoli	48,79
Area Verde	1.900,00
Aree Esterne non a Verde	650,00
Infissi Vetrati	Da quantificare a carico

### ARREDI UFFICI E LABORATORI

La dotazione standard degli uffici per una singola postazione è la seguente: scrivania, mobile porta pc, cassettera, scaffalatura e armadio;

La dotazione standard dei laboratori è la seguente: bancone, scaffalatura, cappa aspirante, scrivania;

### SERVIZIO DI PULIZIE

FREQUENZA	INTERVENTI PREVISTI
<b>Giornaliera</b>	<p>Il servizio dovrà essere effettuato tutti i giorni dal lunedì al sabato compreso e consiste:</p> <p style="text-align: center;"><u>SERVIZI IGIENICI – DOCCE - SPOGLIATOI</u></p> <ul style="list-style-type: none"> <li>• Spazzatura, lavaggio e disinfezione di tutti i pavimenti;</li> <li>• Pulizia, lavaggio, disinfezione e vaporizzazione delle superfici lavabili delle pareti rivestite di bagni, antibagni;</li> <li>• Pulizia, lavaggio, disinfezione e vaporizzazione dei servizi igienici e docce con prodotti appositi non corrosivi;</li> </ul>

	<ul style="list-style-type: none"> <li>• Pulizia di specchi e mensole;</li> <li>• Rifornimento prodotti di consumo forniti dall'Agenzia quali: sapone, carta igienica, carta asciugamani;</li> <li>• Vuotatura dei cestini, portacarte e sostituzione sacchetto;</li> <li>• Ritiro e deposito dei sacchi della spazzatura nei raccoglitori dei rifiuti, anche se esterni;</li> <li>• Sanificazione dei contenitori.</li> </ul> <p style="text-align: center;"><u>LABORATORI</u></p> <ul style="list-style-type: none"> <li>• Spazzatura, lavaggio e disinfezione di tutti i pavimenti degli ambienti;</li> <li>• Pulizia, lavaggio, disinfezione e vaporizzazione delle superfici lavabili delle pareti rivestite;</li> <li>• Lavaggio di attrezzatura ed utensili che vengono utilizzati nei laboratori di analisi chimiche e batteriologiche quali: bottiglie, beakers, cilindri, matracci, supporti per filtrazione etc. (vedi descrizione capitolato);</li> <li>• Pulizia e sanificazione dei banconi dei laboratori, cappe aspiranti e di ogni superficie lavabile;</li> <li>• Vuotatura dei cestini, portacarte e sostituzione sacchetto;</li> <li>• Ritiro e deposito dei sacchi della spazzatura nei raccoglitori dei rifiuti, anche se esterni;</li> </ul> <p style="text-align: center;"><u>UFFICI - AREE COMUNI – SALE RIUNIONI</u></p> <ul style="list-style-type: none"> <li>• Vuotatura dei cestini, portacarte e sostituzione sacchetto;</li> <li>• Ritiro e deposito dei sacchi della spazzatura nei raccoglitori dei rifiuti, anche se esterni;</li> </ul>
<p><b>2 volte settimana</b> a</p>	<p style="text-align: center;"><u>UFFICI - AREE COMUNI – SALE RIUNIONI</u></p> <ul style="list-style-type: none"> <li>• Spazzatura, lavaggio e disinfezione di tutti i pavimenti degli ambienti;</li> <li>• Pulizia, lavaggio, disinfezione e vaporizzazione delle superfici lavabili delle pareti rivestite (qualora presenti);</li> <li>• Aspirazione/battitura pavimenti tessili, stuoie e zerbini;</li> <li>• Rimozione macchie di sporco dai pavimenti;</li> <li>• Spolveratura a umido arredi (scrivanie, sedie mobili e suppellettili ad altezza operatore);</li> <li>• Spolveratura ad umido punti di contatto comuni (postazioni informatiche, telefoni, interruttori, maniglie piani di lavoro e corrimano);</li> <li>• Disinfezione lavabi servizi igienici extra servizi;</li> </ul>
<p><b>Settimanale</b></p>	<p style="text-align: center;"><u>UFFICI - AREE COMUNI – SALE RIUNIONI – SCALE - LABORATORI</u></p> <ul style="list-style-type: none"> <li>• Detersione di tutti i pavimenti degli ambienti non trattati a cera;</li> <li>• Rimozione macchie ed impronte da porte, porte a vetri e sportellerie;</li> <li>• Spolveratura porte;</li> <li>• Pulizia distributore igienici;</li> </ul> <p style="text-align: center;"><u>TUTTI I LOCALI – AREE NON A VERDE</u></p> <ul style="list-style-type: none"> <li>• Vuotatura dei cestini e posa cenere, portacarte e sostituzione sacchetto;</li> <li>• Ritiro e deposito dei sacchi della spazzatura nei raccoglitori dei rifiuti, anche se esterni;</li> <li>• Sanificazione contenitori portarifiuti e posa cenere;</li> </ul> <p style="text-align: center;"><u>SERVIZI IGIENICI - DOCCE</u></p> <ul style="list-style-type: none"> <li>• Spolveratura a umido superfici orizzontali, di termosifoni e davanzali interni ad altezza uomo;</li> <li>• Pulizia distributore igienici;</li> </ul> <p style="text-align: center;"><u>PORTICATO – BALCONI E TERRAZZE AL PIANO</u></p> <ul style="list-style-type: none"> <li>• Vuotatura dei cestini, portacarte e sostituzione sacchetto;</li> <li>• Ritiro e deposito dei sacchi della spazzatura nei raccoglitori dei rifiuti, anche</li> </ul>

	<p>se esterni;</p>
<b>2 volte al mese</b>	<p><u>UFFICI - AREE COMUNI – SALE RIUNIONI</u></p> <ul style="list-style-type: none"> <li>• Deragnatura;</li> <li>• Spolveratura a umido di termosifoni e davanzali interni ad altezza uomo;</li> <li>• Spolveratura a umido di tende e/o veneziane;</li> </ul> <p><u>VANI SCALE – ASCENSORE/MONTACARICHI</u></p> <ul style="list-style-type: none"> <li>• Spolveratura ringhiere scale;</li> <li>• Pulizia ascensori e montacarichi;</li> </ul> <p><u>AREE ESTERNE NON A VERDE</u></p> <ul style="list-style-type: none"> <li>• Controllo chiusini, caditoie e area scorrimento cancelli e rimozione fogliame e ostruzione dall'imboccatura degli stessi;</li> <li>• Spazzatura aree esterne (meccanica e/o manuale);</li> </ul>
<b>Mensile</b>	<p><u>UFFICI - AREE COMUNI – SALE RIUNIONI</u></p> <ul style="list-style-type: none"> <li>• Detersione delle pareti lavabili, battiscopa, pareti attrezzate divisorie, porte a vetro, in laminato plastico e sopraluci porte;</li> <li>• Detersione pavimenti non trattate a cera;</li> <li>• Sanificazione punti di raccolta;</li> </ul> <p><u>DEPOSITI – RIPOSTIGLI - ARCHIVI</u></p> <ul style="list-style-type: none"> <li>• Detersione pavimenti trattati e non a cera;</li> <li>• Spolveratura a umido arredi (scrivanie, sedie, mobili e suppellettili) ad altezza operatore;</li> <li>• Deragnatura;</li> <li>• Spolveratura ad umido punti di contatto comuni (telefoni, interruttori, maniglie piani di lavoro e corrimano);</li> </ul> <p><u>AREE ESTERNE NON A VERDE</u></p> <ul style="list-style-type: none"> <li>• Sanificazione punti di raccolta;</li> </ul> <p><u>PORTICATO – BALCONI E TERRAZZE AL PIANO</u></p> <ul style="list-style-type: none"> <li>• Detersione pavimentazione;</li> <li>• Sanificazione punti di raccolta rifiuti;</li> </ul>
<b>Trimestrale</b>	<p><u>UFFICI - AREE COMUNI – SALE RIUNIONI - LABORATORI</u></p> <ul style="list-style-type: none"> <li>• Detersione davanzali esterni (con raschiatura), senza uso di autoscale e/o ponteggi;</li> <li>• Detersione porte in materiale lavabile;</li> <li>• Detersione punti luce e lampadari, compreso smontaggio e rimontaggio;</li> <li>• Aspirazione polvere da tende a lamelle, bocchette di areazione, termosifoni, cassonetti, canaline;</li> <li>• Detersione superfici vetrose delle finestre della parte interna ed esterna e relativi infissi e cassonetti accessibili dall'interno nel rispetto della normativa della sicurezza;</li> <li>• Lavaggio pareti lavabili;</li> </ul> <p><u>SERVIZI IGIENICI – DOCCE – SPOGLIATOI</u></p> <ul style="list-style-type: none"> <li>• Detersione davanzali esterni (con raschiatura), senza uso di autoscale e/o ponteggi;</li> <li>• Detersione superfici vetrose delle finestre della parte interna ed esterna e relativi infissi e cassonetti accessibili dall'interno nel rispetto della normativa della sicurezza;</li> </ul>

<b>Semestrale</b>	<u>UFFICI - AREE COMUNI – SALE RIUNIONI</u>
	<ul style="list-style-type: none"> <li>• Detersione a fondo arredi;</li> <li>• Spolveratura arredi parti alte (armadi e scaffalature nelle parti libere, segnaletiche interne);</li> <li>• Spolveratura a umido serramenti esterni (inferriate, serrande, portoni d'ingresso);</li> </ul>
	<u>DEPOSITI – RIPOSTIGLI - ARCHIVI</u>
	<ul style="list-style-type: none"> <li>• Detersione punti luce e lampadari, compreso smontaggio e rimontaggio;</li> <li>• Detersione superfici vetrose delle finestre della parte interna ed esterna e relativi infissi e cassonetti accessibili dall'interno nel rispetto della normativa della sicurezza</li> <li>• Aspirazione polvere da tende a lamelle, bocchette di areazione, termosifoni, cassonetti, canaline;</li> <li>• Detersione davanzali esterni (con raschiatura), senza uso di autoscale e/o ponteggi;</li> <li>• Rimozione macchie ed impronte da porte, porte a vetri e sportellerie;</li> </ul>

### SERVIZIO DI GIARDINAGGIO

<b>FREQUENZA</b>	<b>INTERVENTI PREVISTI</b>
<b>Bimestrale</b>	<p style="text-align: center;"><u>PRATI E SUPERFICI ERBOSE</u></p> <ul style="list-style-type: none"> <li>• Taglio regolare del tappeto erboso;</li> <li>• Sfalcio dei prati naturali;</li> <li>• Raccolta ed asportazione foglie e rami secchi;</li> </ul> <p style="text-align: center;"><u>AIUOLE FIORITE E/O PIANTUMAZIONI CON ESSENZE ERBACEE</u></p> <ul style="list-style-type: none"> <li>• Asportazione di fiori appassiti, foglie e rami secchi;</li> </ul> <p style="text-align: center;"><u>ALBERI E SUPERFICI ALBERATE</u></p> <ul style="list-style-type: none"> <li>• Asportazione di fiori appassiti, foglie e rami secchi;</li> </ul>
<b>Semestrale</b>	<p style="text-align: center;"><u>PRATI E SUPERFICI ERBOSE</u></p> <ul style="list-style-type: none"> <li>• Concimazione tappeto erboso;</li> <li>• Trattamento anticrittogamici ed insetticidi e diserbi selettivi necessari per il mantenimento del tappeto erboso;</li> </ul> <p style="text-align: center;"><u>SIEPI E CESPUGLI IN FORMA LIBERA</u></p> <ul style="list-style-type: none"> <li>• Trattamento anticrittogamici ed insetticidi e diserbi selettivi necessari per il mantenimento delle siepi;</li> <li>• Vangatura invernale e/o primaverile del terreno circostante le singole essenze e successiva concimazione;</li> </ul> <p style="text-align: center;"><u>AIUOLE FIORITE E/O PIANTUMAZIONI CON ESSENZE ERBACEE</u></p> <ul style="list-style-type: none"> <li>• Trattamento anticrittogamici ed insetticidi e diserbi selettivi necessari per il mantenimento delle aiuole;</li> </ul> <p style="text-align: center;"><u>ALBERI E SUPERFICI ALBERATE</u></p> <ul style="list-style-type: none"> <li>• Controllo scrupoloso della stabilità delle piante ad alto fusto con segnalazione scritta degli interventi che si ritenessero necessari per prevenire pericolo di cadute;</li> <li>• Concimazione;</li> </ul>
<b>Annuale</b>	<p style="text-align: center;"><u>PRATI E SUPERFICI ERBOSE</u></p> <ul style="list-style-type: none"> <li>• Semina di miscugli, ove necessario, adatta al mantenimento della continuità dei tappeti erbosi;</li> <li>• Scarificazione ed areazione del tappeto erboso;</li> </ul>

	<p style="text-align: center;"><u>SIEPI E CESPUGLI IN FORMA LIBERA</u></p> <ul style="list-style-type: none"> <li>• Potatura verde o estiva;</li> <li>• Potatura secca o invernale;</li> </ul> <p style="text-align: center;"><u>AIUOLE FIORITE E/O PIANTUMAZIONI CON ESSENZE ERBACEE</u></p> <ul style="list-style-type: none"> <li>• Potatura verde o estiva;</li> <li>• Potatura secca o invernale;</li> </ul> <p style="text-align: center;"><u>ALBERI E SUPERFICI ALBERATE</u></p> <ul style="list-style-type: none"> <li>• Potatura degli alberi e arbusti che la necessitano;</li> <li>• Trattamento anticrittogamici ed antiparassitari;</li> </ul>
<b>Secondo necessità</b>	<p style="text-align: center;"><u>PRATI E SUPERFICI ERBOSE</u></p> <ul style="list-style-type: none"> <li>• Annaffiatura regolare dei tappeti erbosi (secondo quanto riportato in capitolato) e delle piante;</li> <li>• Raccolta e asportazione foglie e rami secchi;</li> </ul> <p style="text-align: center;"><u>SIEPI E CESPUGLI IN FORMA LIBERA</u></p> <ul style="list-style-type: none"> <li>• Mantenimento buche di convoglio;</li> <li>• Estirpazione delle piante secche e rimonda rami secchi e/o malati;</li> <li>• Scerbatura (eliminazione infestanti arboree ed arbustive);</li> <li>• Annaffiatura regolare delle siepi;</li> </ul> <p style="text-align: center;"><u>AIUOLE FIORITE E/O PIANTUMAZIONI CON ESSENZE ERBACEE</u></p> <ul style="list-style-type: none"> <li>• Estirpazione, raccolta ed asportazione delle erbacee e delle sterpaglie cresciute;</li> <li>• Annaffiatura regolare delle aiuole;</li> </ul> <p style="text-align: center;"><u>ALBERI E SUPERFICI ALBERATE</u></p> <ul style="list-style-type: none"> <li>• Mantenimento dei sostegni di piante e dei sistemi di convoglio ai piedi delle piante;</li> <li>• Raccolta ed asportazione foglie e rami secchi;</li> </ul> <p style="text-align: center;"><u>PIANTE INTERNE</u></p> <ul style="list-style-type: none"> <li>• Irrigazione delle piante poste nelle aree comuni;</li> <li>• Concimazione a base di idonee sostanze liquide selezionate per tipo di piante;</li> <li>• Disinfestazione antiparassitaria diversificata secondo il tipo di pianta;</li> <li>• Potatura ed estirpazione della vegetazione secca e/o ammalorata.</li> </ul>

**SERVIZIO DI DERATTIZZAZIONE/DISINFESTAZIONE**

<b>FREQUENZA</b>	<b>INTERVENTI PREVISTI</b>
<b>Mensile</b>	<p style="text-align: center;"><u>DERATTIZZAZIONE</u></p> <ul style="list-style-type: none"> <li>• Controllo e Monitoraggio :controllo e reintegro esche e trappole;</li> </ul> <p style="text-align: center;"><u>DISINFESTAZIONE DA BLATTE</u></p> <p>Controllo e Monitoraggio :controllo e reintegro esche e trappole</p> <p style="text-align: center;"><u>DISINFESTAZIONE INSETTI STRISCIANTI ED ALTRI ARTROPODI</u></p> <ul style="list-style-type: none"> <li>• Aree interne: installazione e sostituzione delle esche/trappole</li> <li>• Aree esterne: disposizione esche in granuli</li> </ul>
<b>Una Tantum</b>	<p style="text-align: center;"><u>DERATTIZZAZIONE</u></p> <ul style="list-style-type: none"> <li>• Ispezione</li> <li>• Installazione contenitori esca e trappole</li> </ul> <p style="text-align: center;"><u>DISINFESTAZIONE DA BLATTE</u></p>



	<ul style="list-style-type: none"><li>• Ispezione</li></ul> Istallazione trappole a collante
--	--