

Direzione Amministrativa  
Servizio Tecnico

***SERVIZIO DI PULIZIA DEGLI UFFICI E LABORATORI  
DELLE SEDI ARPA DELLA SARDEGNA  
SCHEDA DIPARTIMENTO DI SASSARI – VIA ROCKEFELLER 56 – 58  
ALLEGATO N° 2***



## DESCRIZIONE DEL DIPARTIMENTO

L'edificio edificato nei primi anni 80, consta di n° 2 piani alti più un locale seminterrato adibito a Garage. L'edificio, denominato Dipartimento, è costituito dai seguenti locali:

- n° 52 Stanze ad uso ufficio;
- n° 22 Locali adibiti ad uso laboratorio;
- n° 11 Depositi materiali, ripostigli, archivio;
- n° 44 Bagni, antibagni, docce, spogliatoi;
- n° 2 Sale ristoro;
- n° 15 Locali tecnici;
- n° 2 Sale riunioni;
- n° 3 Vani ascensore;
- n° 3 Vani scala;
- n° 1 Garage;

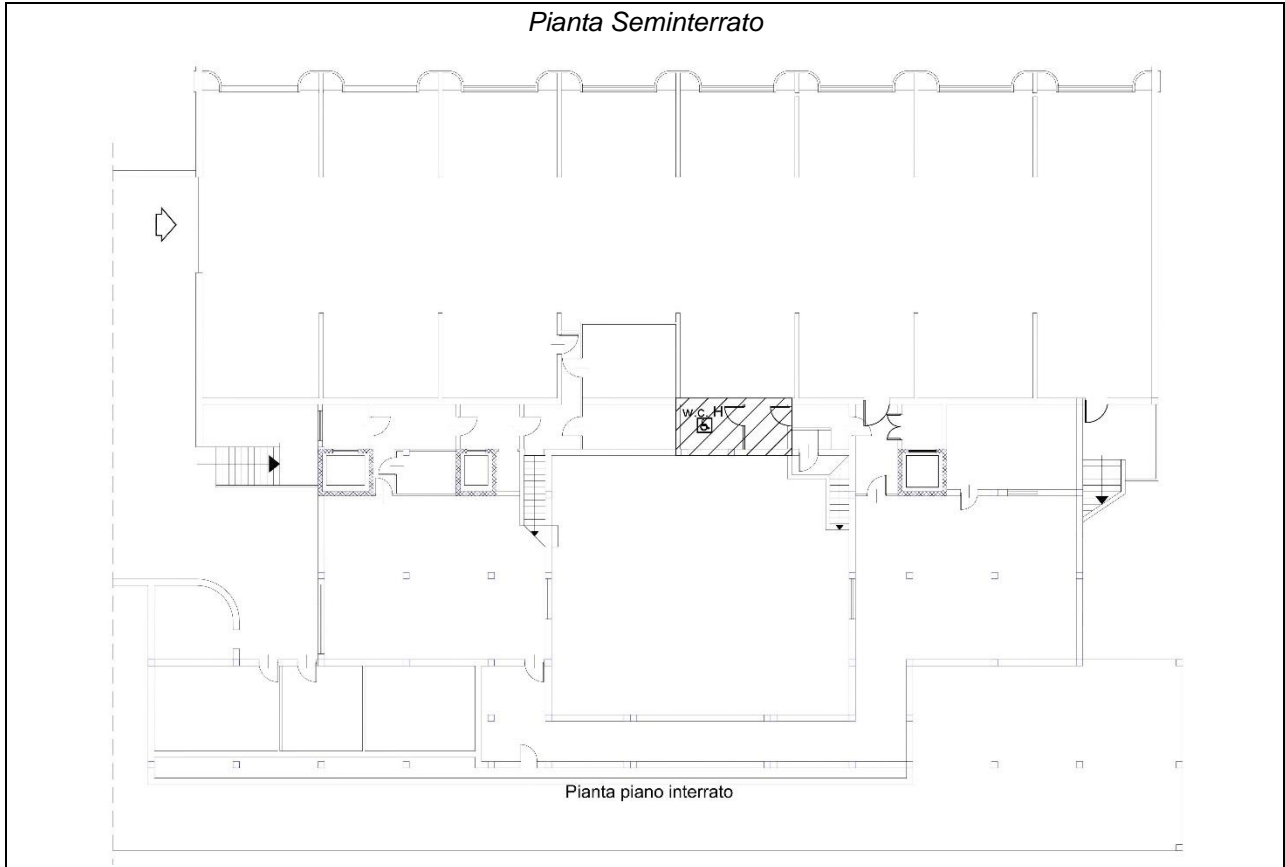
Il piano interrato dell'edificio è destinato a garage mentre il P.T, 1° e 2° Piano sono destinati sia ad attività di Ufficio che di Laboratorio. I vani ascensore sono ubicati sulla terrazza mentre la struttura è servita allo stato attuale da n° 3 vani scala. Tutto attorno al fabbricato si sviluppa il cortile esterno adibito sia ad area verde che a parcheggio autoveicoli per un totale di circa mq.

## CARATTERISTICHE DEL FABBRICATO E DATI GENERALI

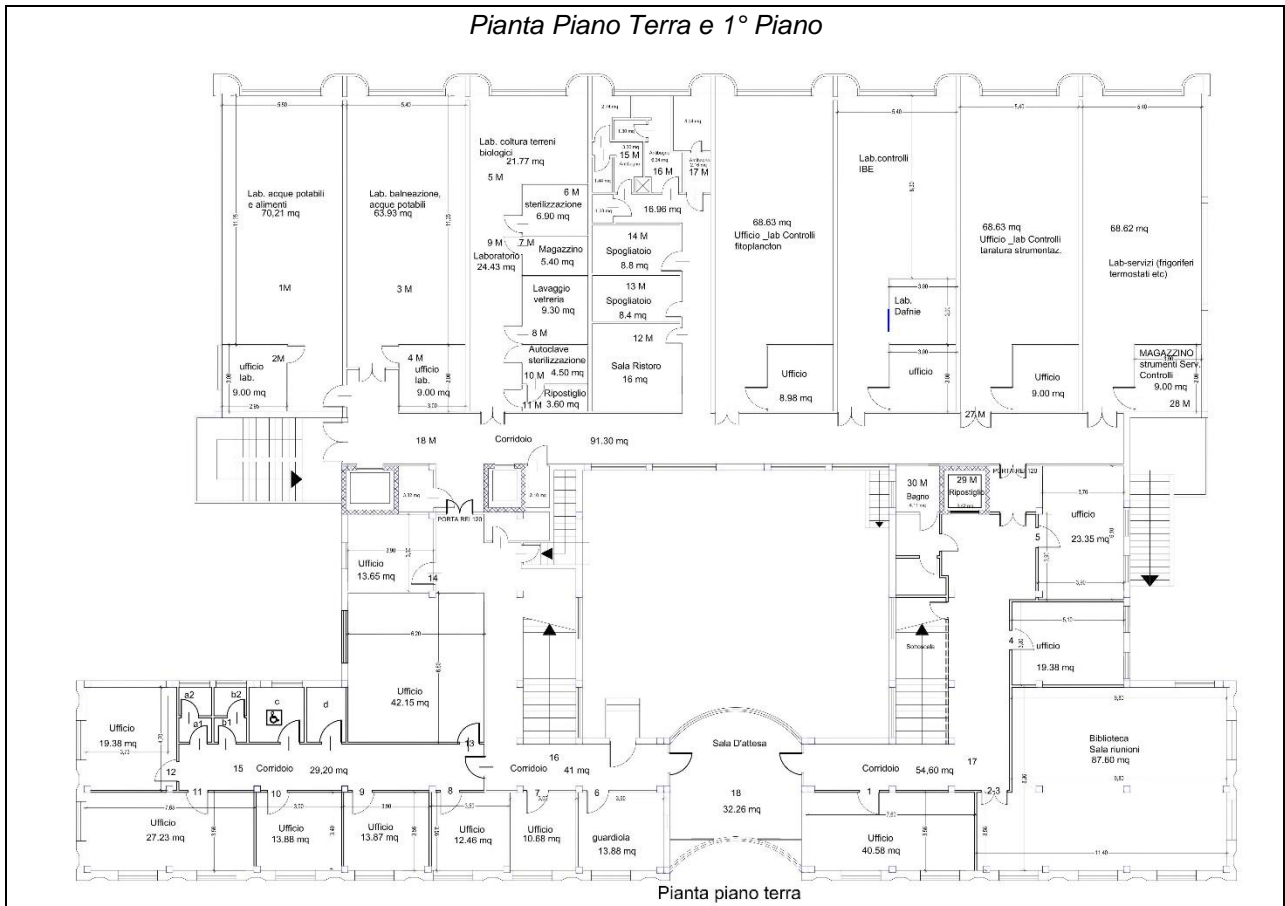
- Numero di scale: 3
- Numero di ascensori: 3
- Cortile esterno all'edificio: 1
- Cortile interno all'edificio: 1
- Numero di piani fuori terra: 3

## PIANO TIPO

### Pianta Seminterrato



### Pianta Piano Terra e 1° Piano





### DETTAGLIO SUPERFICI

LOCALE	METRI QUADRI (netti)
Uffici	838,71
Laboratori e locali similari	1.119,72
Antibagni, bagni, docce e spogliatoi	163,60
Magazzini, ripostigli e archivi	288,17
Ingresso, Guardiola, Corridoi e Disimpegni	720,03
Sale riunioni/polifunzionali	134,10
Locali tecnici	102,48
Vani scale e ascensore	146,33
Terrazze e Verande	679,78
Garage interno	623,25
<b>TOTALE</b>	<b>4816,17</b>

Aree Esterne	METRI QUADRI (netti)
Aree Esterne non a verde	830,00
Area Verde	750,00
Infissi Vetrati	Da quantificare

### ARREDI UFFICI E LABORATORI

La dotazione standard degli uffici per una singola postazione è la seguente: scrivania, mobile porta pc, cassetiera, scaffalatura e armadio;

La dotazione standard dei laboratori è la seguente: bancone, scaffalatura, cappa aspirante, scrivania;

**SERVIZIO DI PULIZIE**

Descrizione del Servizio	EDIFICIO MQ (netti) UFFICI (Antibagni bagni, docce e spogliatoi, ingresso corridoi disimpegni e scale)	Magazzini/Magazzini reagenti ripostigli archivi e locali tecnici	Aree Esterne non a Verde / autorimesse	Laboratori e locali similari	sale riunioni/polifunzionali, balconi e verande	vani ascensori
Pulizia dei servizi igienici (spazzatura pavimento, detersione sanitari, docce, vasche e pareti circostanti, arredi, detersione pavimenti)	gg	quindicinale		gg	s	-
Disinfezione dei servizi igienici	2s	S		gg	s	-
Disincrostazione dei servizi igienici	s	mensile		s	s	-
Rifornimenti materiali di consumo forniti	gg	S		gg	s	-
Raccolta differenziata carta, vetro e plastica	2s	mensile		gg	s	-
Svuotatura cestini e posacenere sostituzione sacchetto, pulizia posacenere.	gg	S	quindicinale	gg	s	-
Spazzatura a umido	2s	quindicinale		3s	s	s
Spazzatura con raccolta grande pezzatura				gg	a richiesta	-
Spazzatura manuale aree esterne			quindicinale		a richiesta	-
Aspirazione / battitura pavimenti tessili, stuoie, zerbini	s	trimestrale		3s	s	-
Rimozione di macchie di sporco dai pavimenti	3s			gg	s	s
Detersione pavimenti non trattati a cera	quindicinale	trimestrale		s	quindicinale	quindicinale
Detersione pavimenti trattati a cera	mensile	trimestrale		s	quindicinale	quindicinale
Rimozione macchie e impronte da porte, porte a vetri e sportellerie, pareti verticali lavabili altezza operatore	s	bimestrale		3s	s	s
Detersione porte in materiale lavabile	annuale	a richiesta		trimestrale	trimestrale	trimestrale
Spolveratura a umido arredi (scrivanie, sedie, mobili e suppellettili, ecc.), punti di contatto comune (telefoni, interruttori, ecc.) ad altezza operatore.	s	bimestrale		3s	a richiesta	-
Spolveratura arredi particolari (mobili antichi, ecc.)	a richiesta	a richiesta		a richiesta	a richiesta	-

Spolveratura a umido superfici orizzontali di termosifoni e davanzali interni ad altezza operatore	mensile	semestrale		s	quindicinale	-
Descrizione del Servizio	EDIFICIO MQ (netti) UFFICI (Antibagni bagni, docce e spogliatoi, ingresso corridoi disimpegno e scale)	Magazzini/Magazzini reagenti ripostigli archivi e locali tecnici	Aree Esterne non a Verde / autorimesse	Laboratori e locali similari	sala riunioni/polifunzionali, balconi e verande	vani ascensori
Deragnatura	mensile	semestrale		settimanale	mensile	-
Spolveratura ringhiere scale	bimestrale	semestrale		mensile	mensile	-
Detersione davanzali esterni	quadrimestrale	annuale		bimestrale	trimestrale	-
Detersione del lato esterno degli arredi	annuale	annuale		quadrimestrale	semestrale	-
Spolveratura a umido arredi parti alte: (arredi, scaffalature nelle parti libere, segnaletiche interne)	annuale	a richiesta		semestrale	annuale	-
Aspirazione intercapedine pavimenti galleggianti	a richiesta	a richiesta		a richiesta	a richiesta	a richiesta
Aspirazione polvere (tende a lamelle e veneziane, bocchette aerazione, termoconvettori, cassonetti, canaline, ecc.)	annuale	a richiesta		annuale	semestrale	a richiesta
Ripristino meccanico, manutenzione dei pavimenti trattati con cere industriali	trimestrale	a richiesta		trimestrale	annuale	annuale
Deceratura e inceratura dei pavimenti trattati con cere industriali	a richiesta	a richiesta		a richiesta	a richiesta	a richiesta
Pulizia a fondo dei pavimenti non trattati a cera	a richiesta	a richiesta		annuale	a richiesta	a richiesta
Detersione con iniezione / estrazione dei pavimenti tessili	a richiesta	a richiesta		a richiesta	a richiesta	-
Detersione pareti divisorie a vetro e sopraluci porte	a richiesta	a richiesta		a richiesta	a richiesta	-
Detersione superfici vetrose delle finestre nella parte interna ed esterna,	a richiesta	a richiesta		semestrale	a richiesta	-
e relativi infissi purché accessibili dall'interno				semestrale	a richiesta	-
Detersione punti luce e lampadari non artistici (escluso smontaggio e	a richiesta	a richiesta		annuale	a richiesta	a richiesta

rimontaggio)						
Detersione verticali lavabili attrezzate, rivestimenti, ecc.) (pareti)	a richiesta	a richiesta		annuale	a richiesta	-
Descrizione del Servizio	EDIFICIO MQ (netti) UFFICI (Antibagni bagni, docce e spogliatoi, ingresso corridoi disimpegni e scale)	Magazzini/Magazzini reagenti ripostigli archivi e locali tecnici	Aree Esterne non a Verde / autorimesse	Laboratori e locali simili	sala riunioni/polifunzionali, balconi e verande	vani ascensori
Detersione tapparelle esterne e scuri	a richiesta	a richiesta		a richiesta	a richiesta	-
Detersione superfici vetrose esterne delle finestre e delle vetrate continue accessibili con ponteggi e/o auto scale	a richiesta	a richiesta		a richiesta	a richiesta	a richiesta
Pulizia delle bacheche (interno / esterno)	a richiesta	a richiesta		a richiesta	a richiesta	a richiesta
Smacchiatura dei pavimenti tessili	a richiesta	a richiesta		a richiesta	a richiesta	a richiesta
Spolveratura serramenti esterni (inferriate, serrande)	a richiesta	a richiesta	a richiesta	a richiesta	a richiesta	-
Deceratura e inceratura dei pavimenti trattati con cere tradizionali (pav. artistici)	a richiesta	a richiesta		a richiesta	a richiesta	a richiesta
Decontaminazione in presenza di sangue e materiale organico	a richiesta	a richiesta	a richiesta	a richiesta	a richiesta	a richiesta
Detersione tende alla veneziana	a richiesta	a richiesta		a richiesta	a richiesta	-
Ripristino, manutenzione dei pavimenti trattati con cere tradizionali (pavimenti artistici)	a richiesta	a richiesta	a richiesta	a richiesta	a richiesta	-
Aspirazione pareti tessuto, sughero	a richiesta	a richiesta		a richiesta	a richiesta	a richiesta
Detersione controsoffitti	a richiesta	a richiesta		a richiesta	a richiesta	a richiesta
Pulizia portoni accesso con lucidatura ottoni	a richiesta	a richiesta		a richiesta	a richiesta	-

gg = giornaliera

s = settimanale

2s = due volte a settimana

3s = tre volte a settimana



## SERVIZIO DI GIARDINAGGIO

FREQUENZA	INTERVENTI PREVISTI
<b>Bimestrale</b>	<p style="text-align: center;"><u>PRATI E SUPERFICI ERBOSE</u></p> <ul style="list-style-type: none"> <li>• Taglio regolare del tappeto erboso;</li> <li>• Sfalcio dei prati naturali;</li> <li>• Raccolta ed asportazione foglie e rami secchi;</li> </ul> <p style="text-align: center;"><u>AIUOLE FIORITE E/O PIANTUMAZIONI CON ESSENZE ERBACEE</u></p> <ul style="list-style-type: none"> <li>• Asportazione di fiori appassiti, foglie e rami secchi;</li> </ul> <p style="text-align: center;"><u>ALBERI E SUPERFICI ALBERATE</u></p> <ul style="list-style-type: none"> <li>• Asportazione di fiori appassiti, foglie e rami secchi;</li> </ul>
<b>Semestrale</b>	<p style="text-align: center;"><u>PRATI E SUPERFICI ERBOSE</u></p> <ul style="list-style-type: none"> <li>• Concimazione tappeto erboso;</li> <li>• Trattamento anticrittogamici ed insetticidi e diserbi selettivi necessari per il mantenimento del tappeto erboso;</li> </ul> <p style="text-align: center;"><u>SIEPI E CESPUGLI IN FORMA LIBERA</u></p> <ul style="list-style-type: none"> <li>• Trattamento anticrittogamici ed insetticidi e diserbi selettivi necessari per il mantenimento delle siepi;</li> <li>• Vangatura invernale e/o primaverile del terreno circostante le singole essenze e successiva concimazione;</li> </ul> <p style="text-align: center;"><u>AIUOLE FIORITE E/O PIANTUMAZIONI CON ESSENZE ERBACEE</u></p> <ul style="list-style-type: none"> <li>• Trattamento anticrittogamici ed insetticidi e diserbi selettivi necessari per il mantenimento delle aiuole;</li> </ul> <p style="text-align: center;"><u>ALBERI E SUPERFICI ALBERATE</u></p> <ul style="list-style-type: none"> <li>• Controllo scrupoloso della stabilità delle piante ad alto fusto con segnalazione scritta degli interventi che si ritenessero necessari per prevenire pericolo di cadute;</li> <li>• Concimazione;</li> </ul>
<b>Annuale</b>	<p style="text-align: center;"><u>PRATI E SUPERFICI ERBOSE</u></p> <ul style="list-style-type: none"> <li>• Semina di miscugli, ove necessario, adatta al mantenimento della continuità dei tappeti erbosi;</li> <li>• Scarificazione ed areazione del tappeto erboso;</li> </ul> <p style="text-align: center;"><u>SIEPI E CESPUGLI IN FORMA LIBERA</u></p> <ul style="list-style-type: none"> <li>• Potatura verde o estiva;</li> <li>• Potatura secca o invernale;</li> </ul> <p style="text-align: center;"><u>AIUOLE FIORITE E/O PIANTUMAZIONI CON ESSENZE ERBACEE</u></p> <ul style="list-style-type: none"> <li>• Potatura verde o estiva;</li> <li>• Potatura secca o invernale;</li> </ul> <p style="text-align: center;"><u>ALBERI E SUPERFICI ALBERATE</u></p> <ul style="list-style-type: none"> <li>• Potatura degli alberi e arbusti che la necessitano;</li> <li>• Trattamento anticrittogamici ed antiparassitari;</li> </ul>
<b>Secondo necessità</b>	<p style="text-align: center;"><u>PRATI E SUPERFICI ERBOSE</u></p> <ul style="list-style-type: none"> <li>• Annaffiatura regolare dei tappeti erbosi (secondo quanto riportato in capitolato) e delle piante;</li> <li>• Raccolta e asportazione foglie e rami secchi;</li> </ul>

	<p style="text-align: center;"><u>SIEPI E CESPUGLI IN FORMA LIBERA</u></p> <ul style="list-style-type: none"> <li>• Mantenimento buche di convoglio;</li> <li>• Estirpazione delle piante secche e rimonda rami secchi e/o malati;</li> <li>• Scerbatura (eliminazione infestanti arboree ed arbustive);</li> <li>• Annaffiatura regolare delle siepi;</li> </ul> <p style="text-align: center;"><u>AIUOLE FIORITE E/O PIANTUMAZIONI CON ESSENZE ERBACEE</u></p> <ul style="list-style-type: none"> <li>• Estirpazione, raccolta ed asportazione delle erbacee e delle sterpaglie cresciute;</li> <li>• Annaffiatura regolare delle aiuole;</li> </ul> <p style="text-align: center;"><u>ALBERI E SUPERFICI ALBERATE</u></p> <ul style="list-style-type: none"> <li>• Mantenimento dei sostegni di piante e dei sistemi di convoglio ai piedi delle piante;</li> <li>• Raccolta ed asportazione foglie e rami secchi;</li> </ul> <p style="text-align: center;"><u>PIANTE INTERNE</u></p> <ul style="list-style-type: none"> <li>• Irrigazione delle piante poste nelle aree comuni;</li> <li>• Concimazione a base di idonee sostanze liquide selezionate per tipo di piante;</li> <li>• Disinfestazione antiparassitaria diversificata secondo il tipo di pianta;</li> <li>• Potatura ed estirpazione della vegetazione secca e/o ammalorata.</li> </ul>
--	--

**SERVIZIO DI DERATTIZZAZIONE/DISINFESTAZIONE**

FREQUENZA	INTERVENTI PREVISTI
<b>Bimestrale</b>	<p style="text-align: center;"><u>DERATTIZZAZIONE</u></p> <ul style="list-style-type: none"> <li>• Controllo e Monitoraggio :controllo e reintegro esche e trappole;</li> </ul> <p style="text-align: center;"><u>DISINFESTAZIONE DA BLATTE</u></p> <p style="text-align: center;">Controllo e Monitoraggio :controllo e reintegro esche e trappole</p> <p style="text-align: center;"><u>DISINFESTAZIONE INSETTI STRISCIANTI ED ALTRI ARTROPODI</u></p> <ul style="list-style-type: none"> <li>• Aree interne: installazione e sostituzione delle esche/trappole</li> <li>• Aree esterne: disposizione esche in granuli</li> </ul>
<b>Una Tantum</b>	<p style="text-align: center;"><u>DERATTIZZAZIONE</u></p> <ul style="list-style-type: none"> <li>• Ispezione</li> <li>• Installazione contenitori esca e trappole</li> </ul> <p style="text-align: center;"><u>DISINFESTAZIONE DA BLATTE</u></p> <ul style="list-style-type: none"> <li>• Ispezione</li> <li>• Installazione trappole a collante</li> </ul>