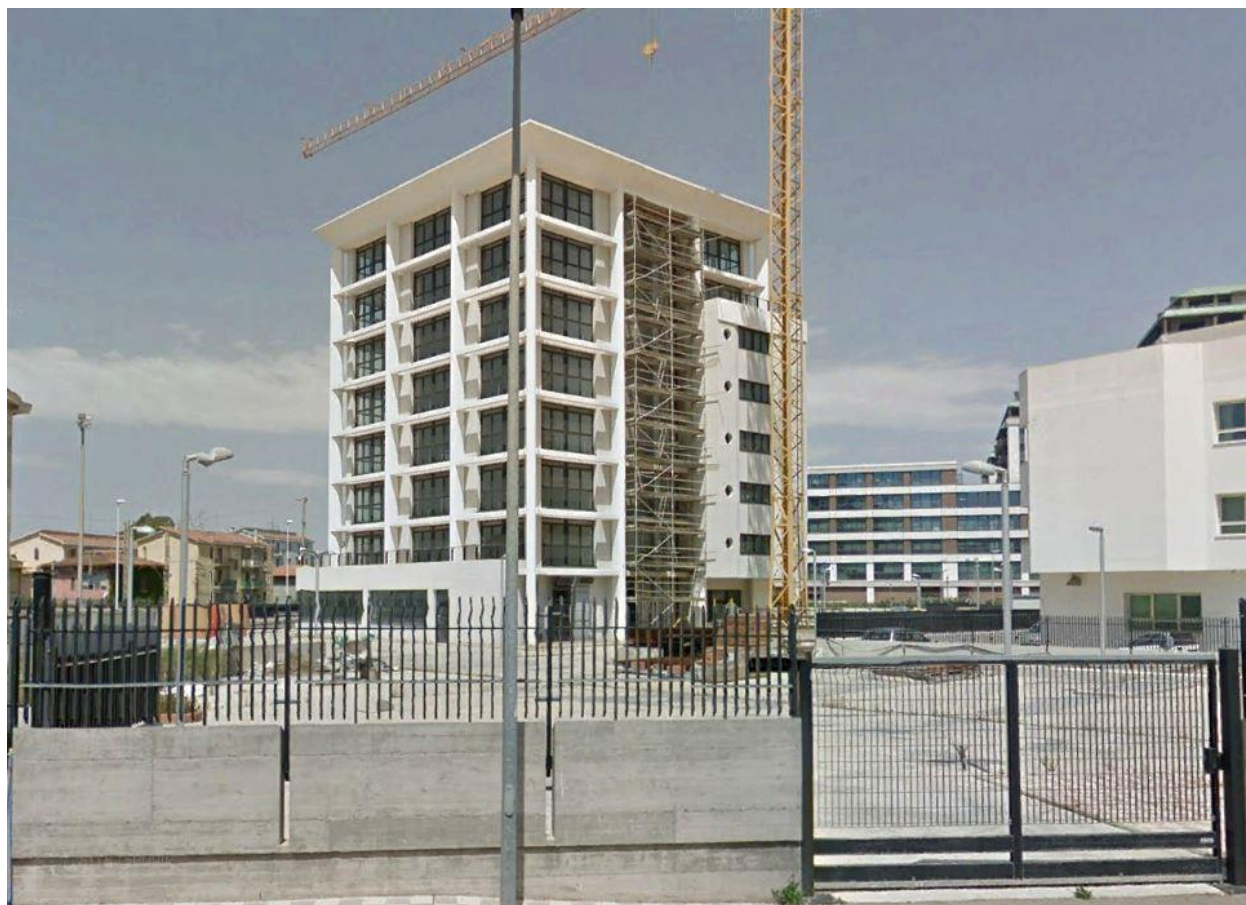


Direzione Amministrativa
Servizio Tecnico

***SERVIZIO DI PULIZIA DEGLI UFFICI E LABORATORI
DELLE SEDI ARPA DELLA SARDEGNA
SCHEDA DIREZIONE GENERALE VIA POSADA CAGLIARI
(Edificio in fase di acquisizione)
ALLEGATO N° 2***



DESCRIZIONE DELL' IMMOBILE

La Direzione Generale ARPAS ha avviato un'indagine di mercato per individuare un nuovo fabbricato che risulterebbe alla data odierna, in fase di definizione ed ubicata nel centro urbano di Cagliari in via Posada s.n.c. , è dislocato su un'area di circa 10.136 mq, l'edificio in oggetto è costituito dall'elemento Sud del complesso edilizio formata dalla torre e da una parte dell'edificio in linea, insieme alla corrispondente parte di autorimessa interrata su due livelli e dalle aree libere in superficie.

In appresso vengono descritte le composizioni degli ambienti e le superfici ad oggi in fase di definizione suscettibili di variazioni marginali e non sostanziali.

La Torre, costituita da n° 8 piani fuori terra, è servita da una scala centrale e da due ascensori. Complessivamente l'edificio fuori terra ha una superficie lorda di 4.635 mq. Ed i volumi interrati una superficie lorda di 5.501 mq

L'edificio è costituito dai seguenti piani superfici lorde:

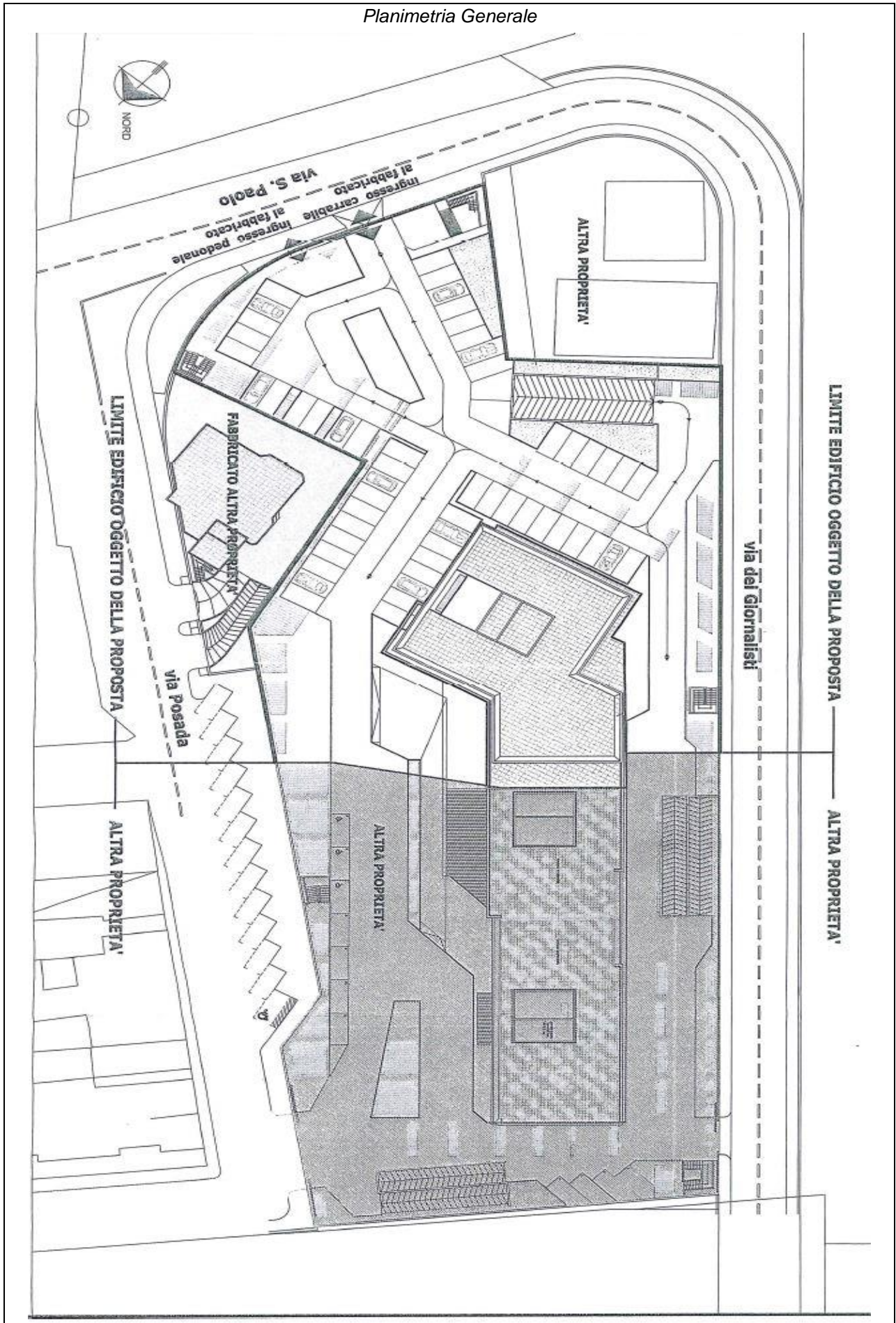
• Piano terra	mq 744 ;
• Piano 1	mq 573 ;
• Piano 2	mq 614 ;
• Piano 3	mq 614 ;
• Piano 4	mq 614 ;
• Piano 5	mq 630 ;
• Piano 6	mq 423 ;
• Piano 7	mq 423 ;
• Totale superficie lorda fuori terra	mq 4.635
• Primo interrato autorimessa	mq 3.176
• Secondo interrato	mq 2.325
• Totale superficie lorda interrati	mq 5.501
• Superficie complessiva	mq 10.136
• Aree esterne	mq 3.497
• Terrazze e coperture	mq 790

Nel piano seminterrato sono dislocati esclusivamente i locali adibiti a magazzini, siano essi di materiale di consumo che, archivi e garage. Dal piano Terra al 7° piano sono posizionati i locali ad uso uffici.

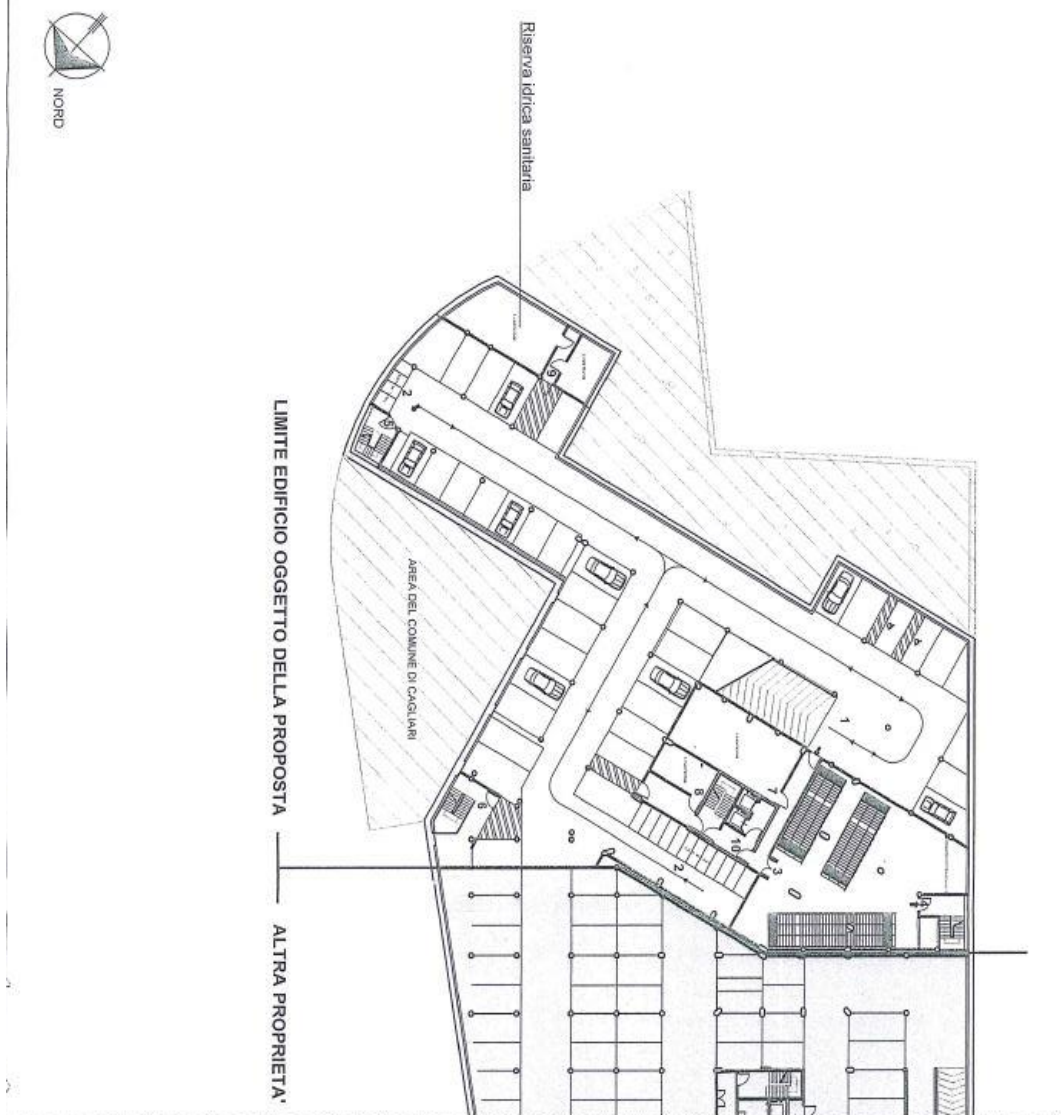
CARATTERISTICHE DEL FABBRICATO E DATI GENERALI

- Numero di scale: 1
- Numero di ascensori: 2
- Numero di piani fuori terra: 8

Planimetria Generale



Planimetria Piano 2 Interrato

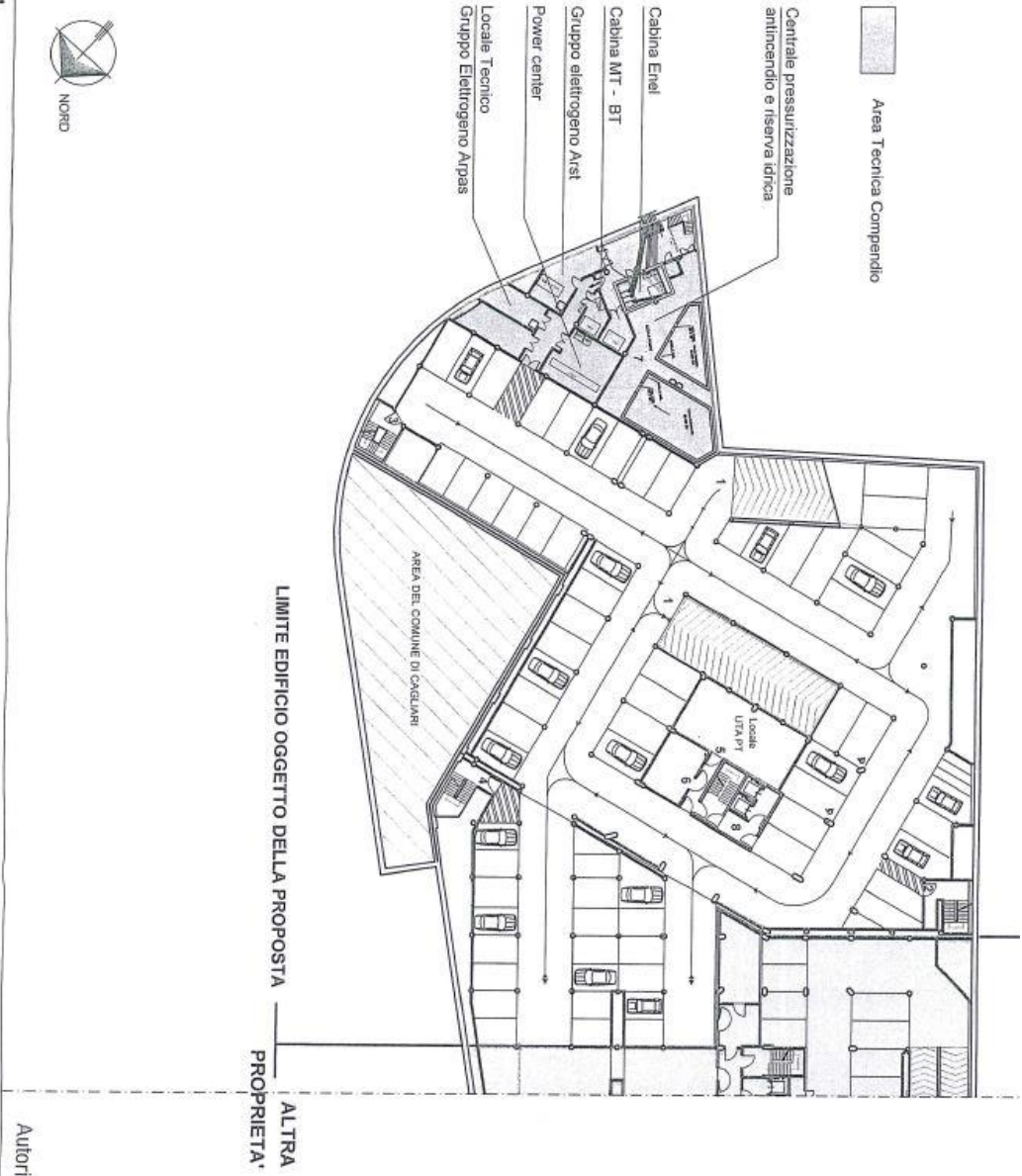


LEGENDA LOCALI

1 - Posti auto	n. 35
2 - Posti moto	n. 15
3 - Archivio: ml 735 scaffalature (non fornite)	480,00 mq
4 - U.S. Archivio	28,00 mq
5 - U.S. Autorimessa	16,00 mq
6 - U.S. Autorimessa	42,00 mq
7 - Locale Tecnico	91,00 mq
8 - Locale Tecnico	24,00 mq
9 - Locale Tecnico	98,00 mq
10 - Corpo scala / Ascensori	48,00 mq

Autorimessa = 1420,00 mq

Planimetria 1° Interrato

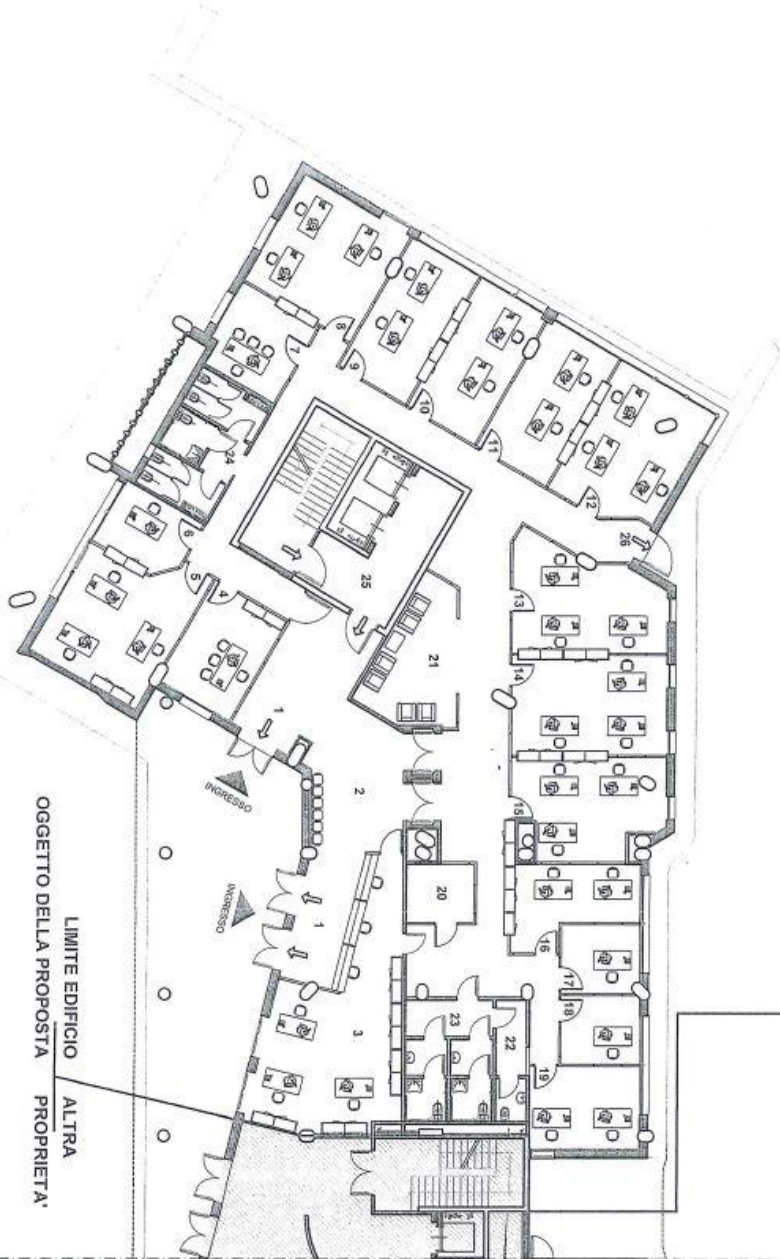


LEGENDA LOCALI

	n. 65
1 - Posti auto	
2 - U.S. Autorimessa	26,00 mq
3 - U.S. Autorimessa	16,00 mq
4 - U.S. Autorimessa	42,00 mq
5 - Locale Tecnico - UTA PT	91,00 mq
6 - Locale Tecnico -	34,00 mq
7 - Area tecnologica a servizio dell'intero fabbricato	460,00 mq
8 - Corpo scala / Ascensori	48,00 mq
9 - Deposito Prelievi	25,00 mq

Autorimessa = 2664,00 mq

Planimetria Piano Terra



LIMITE EDIFICIO
OGGETTO DELLA PROPOSTA
ALTRA PROPRIETA'

LEGENDA LOCALI

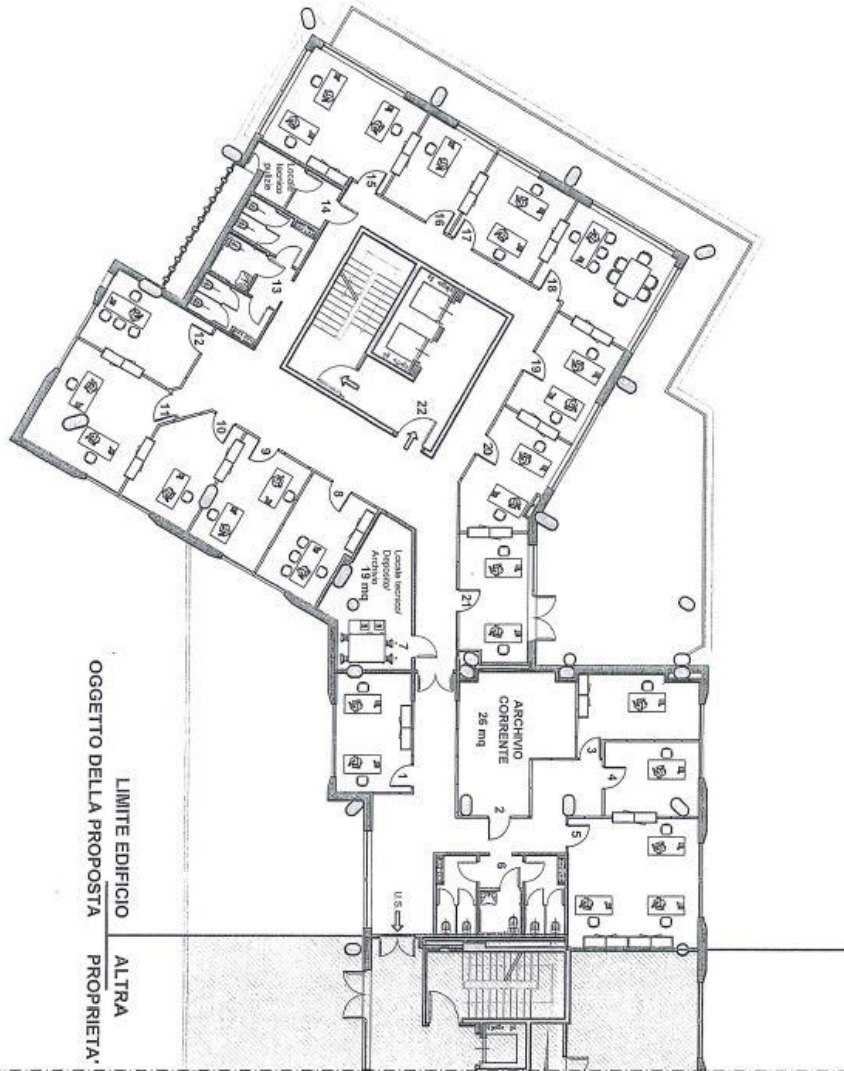
- 1 - Ingresso
- 2 - Altro Ingresso
- 3 - Front Office 3 postazioni
- 4 - Ufficio Dirigente/Funzionario
- 5 - Ufficio 3 postazioni
- 6 - Ufficio 1 postazione
- 7 - Ufficio Dirigente/Funzionario
- 8 - Ufficio 3 postazioni
- 9 - Ufficio 2 postazioni
- 10 - Ufficio 2 postazioni
- 11 - Ufficio 2 postazioni
- 12 - Ufficio 3 postazioni
- 13 - Ufficio 3 postazioni
- 14 - Ufficio 3 postazioni
- 15 - Ufficio 3 postazioni
- 16 - Ufficio 2 postazioni
- 17 - Ufficio 1 postazione
- 18 - Ufficio 1 postazione
- 19 - Ufficio 2 postazioni
- 20 - Archivio corrente
- 21 - Salottino Attesa/colloqui
- 22 - Servizio/Pulizie
- 23 - Servizi Igienici
- 24 - Servizi Igienici
- 25 - Corpo scala / ascensori
- 26 - Uscita di Sicurezza

piano	uffici dirigenziali			totale postazioni
	Dirigenti / Funzionari	Rappresentanza	postazioni	
T	2	--	--	2

piano	uffici impiegati			totale postazioni
	stanza 1 postazione	stanza 2 postazioni	stanza 3 postazioni	
T	3	5	7	34

Superficie Lorda di piano = 743,00 mq

Planimetria Piano Primo



LEGENDA LOCALI

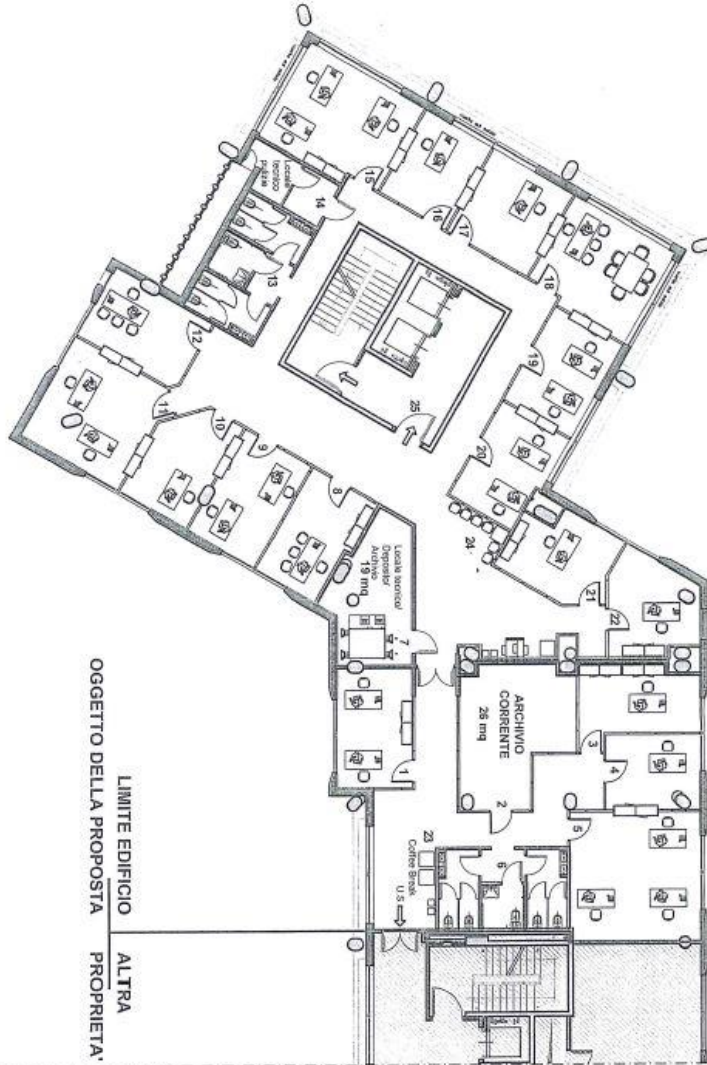
- 1 - Ufficio 2 postazioni 17,00 mq
- 2 - Archivio Corrente 26,00 mq
- 3 - Ufficio 1 postazione 16,60 mq
- 4 - Ufficio 1 postazione 13,20 mq
- 5 - Ufficio 3 postazioni 31,80 mq
- 6 - Servizi Personale 19,00 mq
- 7 - Locale Tecnico 19,00 mq
- 8 - Ufficio Dirigente/Funzionario 15,00 mq
- 9 - Ufficio 2 postazioni 15,00 mq
- 10 - Ufficio 1 postazione 15,00 mq
- 11 - Ufficio 2 postazioni 23,50 mq
- 12 - Ufficio Dirigente/Funzionario 16,00 mq
- 13 - Servizi Personale 19,00 mq
- 14 - Locale Tecnico (deposito pulizia) 8,00 mq
- 15 - Ufficio 3 postazioni 25,60 mq
- 16 - Ufficio 1 postazione 13,50 mq
- 17 - Ufficio 2 postazioni 16,30 mq
- 18 - Ufficio Dirigente/Funzionario 22,00 mq
- 19 - Ufficio 2 postazioni 15,00 mq
- 20 - Ufficio 2 postazioni 16,00 mq
- 21 - Ufficio 2 postazioni 16,00 mq
- 22 - Corpo Scala / Ascensori --

piano	uffici dirigenziali			totale postazioni
	Dirigenti / Funzionari	Rappresentanza		
1°	3	--		3

piano	uffici impiegati			totale postazioni
	stanza 1 postazione	stanza 2 postazioni	stanza 3 postazioni	
1°	4	7	2	24

Superficie Lorda di piano = 627,00 mq

Planimetria Piano Secondo



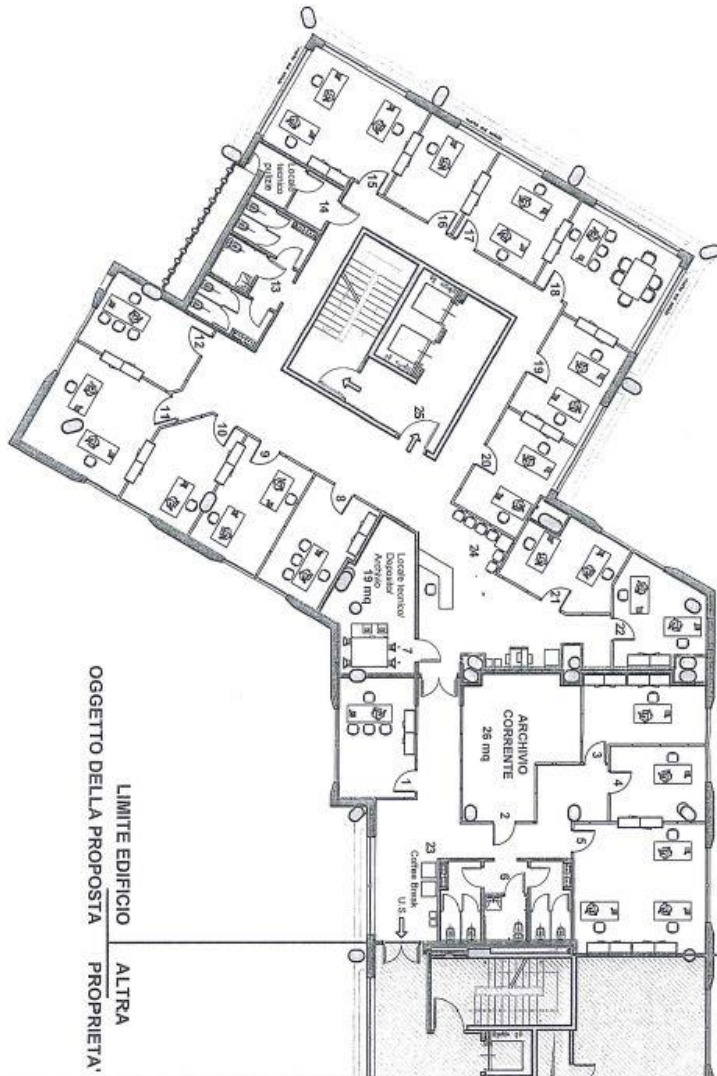
LEGENDA LOCALI

- 1 - Ufficio 2 postazioni 17,00 mq
- 2 - Archivio Corrente 26,00 mq
- 3 - Ufficio 1 postazione 16,20 mq
- 4 - Ufficio 1 postazione 13,20 mq
- 5 - Ufficio 3 postazioni 31,00 mq
- 6 - Servizi Personale 19,00 mq
- 7 - Locale Tecnico - Archivio 19,00 mq
- 8 - Ufficio Dirigente/Funzionario 15,60 mq
- 9 - Ufficio 2 postazioni 16,60 mq
- 10 - Ufficio 1 postazione 15,00 mq
- 11 - Ufficio 2 postazioni 23,50 mq
- 12 - Ufficio Dirigente/Funzionario 16,00 mq
- 13 - Servizi Personale 19,00 mq
- 14 - Locale Tecnico (deposito pulizia) 8,00 mq
- 15 - Ufficio 3 postazioni 25,60 mq
- 16 - Ufficio 1 postazione 13,50 mq
- 17 - Ufficio 1 postazione 16,30 mq
- 18 - Ufficio Dirigente/Funzionario 22,00 mq
- 19 - Ufficio 2 postazioni 15,00 mq
- 20 - Ufficio 2 postazioni 15,00 mq
- 21 - Ufficio 1 postazione 15,00 mq
- 22 - Ufficio 1 postazione 15,00 mq
- 23 - Area Ristoro --
- 24 - Attesa --
- 25 - Corpo Scala / Ascensori --

piano	uffici dirigenziali			totale postazioni
	Dirigenti / Funzionari	Rappresentanza	postazioni	
2°	3	--		3
piano	uffici impiegati			totale postazioni
	stanza 1 postazione	stanza 2 postazioni	stanza 3 postazioni	
2°	7	5	2	23

Superficie Lorda di piano = 668,00 mq

Planimetria Piano Terzo



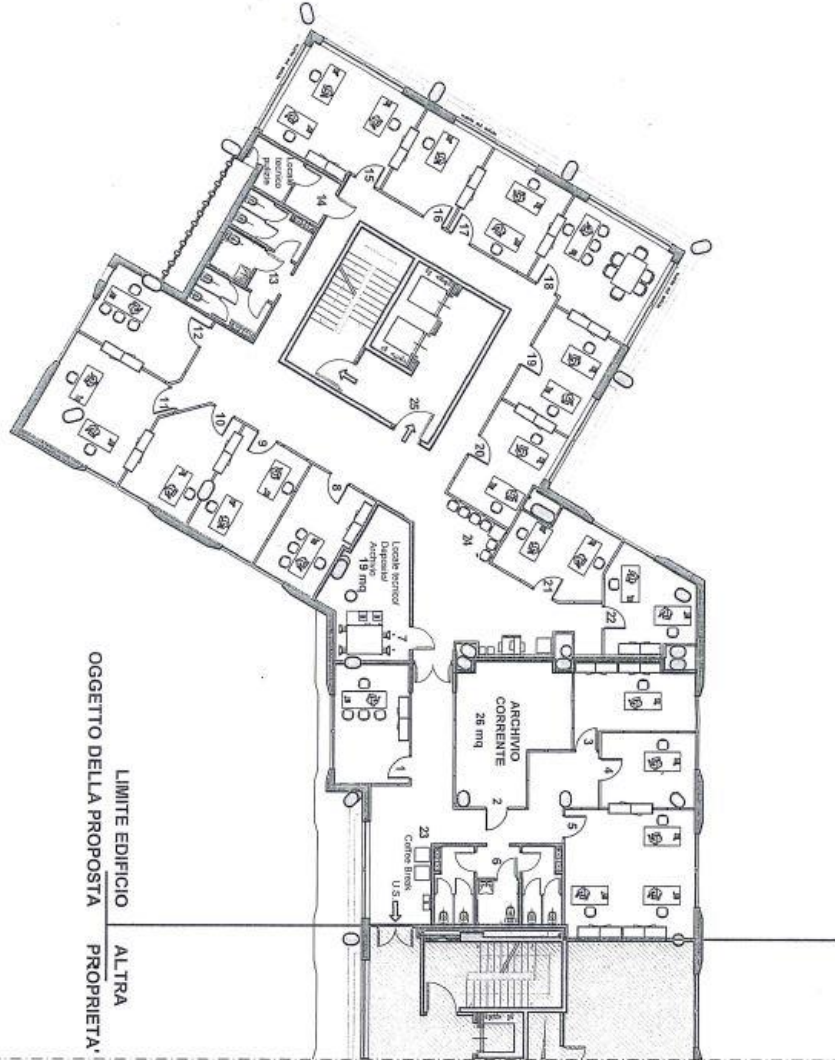
LEGENDA LOCALI

- 1 - Ufficio Dirigente/Funzionario 17,00 mq
- 2 - Archivio Corrente 26,00 mq
- 3 - Ufficio 1 postazione 16,20 mq
- 4 - Ufficio 1 postazione 13,20 mq
- 5 - Ufficio 3 postazioni 31,00 mq
- 6 - Servizi Personale 19,00 mq
- 7 - Locale Tecnico - Archivio 19,00 mq
- 8 - Ufficio Dirigente/Funzionario 15,60 mq
- 9 - Ufficio 2 postazioni 16,60 mq
- 10 - Ufficio 1 postazione 15,00 mq
- 11 - Ufficio 2 postazioni 23,50 mq
- 12 - Ufficio Dirigente/Funzionario 16,00 mq
- 13 - Servizi Personale 19,00 mq
- 14 - Locale Tecnico (deposito pulizia) 8,00 mq
- 15 - Ufficio 3 postazioni 25,10 mq
- 16 - Ufficio 1 postazione 13,50 mq
- 17 - Ufficio 2 postazioni 16,30 mq
- 18 - Ufficio Rappresentanza 22,00 mq
- 19 - Ufficio 2 postazioni 15,00 mq
- 20 - Ufficio 2 postazioni 15,00 mq
- 21 - Ufficio 2 postazioni 15,00 mq
- 22 - Ufficio 2 postazioni 15,00 mq
- 23 - Area Ristoro --
- 24 - Attesa --
- 25 - Corpo Scala / Ascensori --

piano	uffici dirigenziali			totale postazioni
	Dirigenti / Funzionari	Rappresentanza		
3°	3	1		4
piano	uffici impiegati			totale postazioni
	stanza 1 postazione	stanza 2 postazioni	stanza 3 postazioni	
3°	4	7	2	24

Superficie Lorda di piano = 688,00 mq

Planimetria Piano Quarto



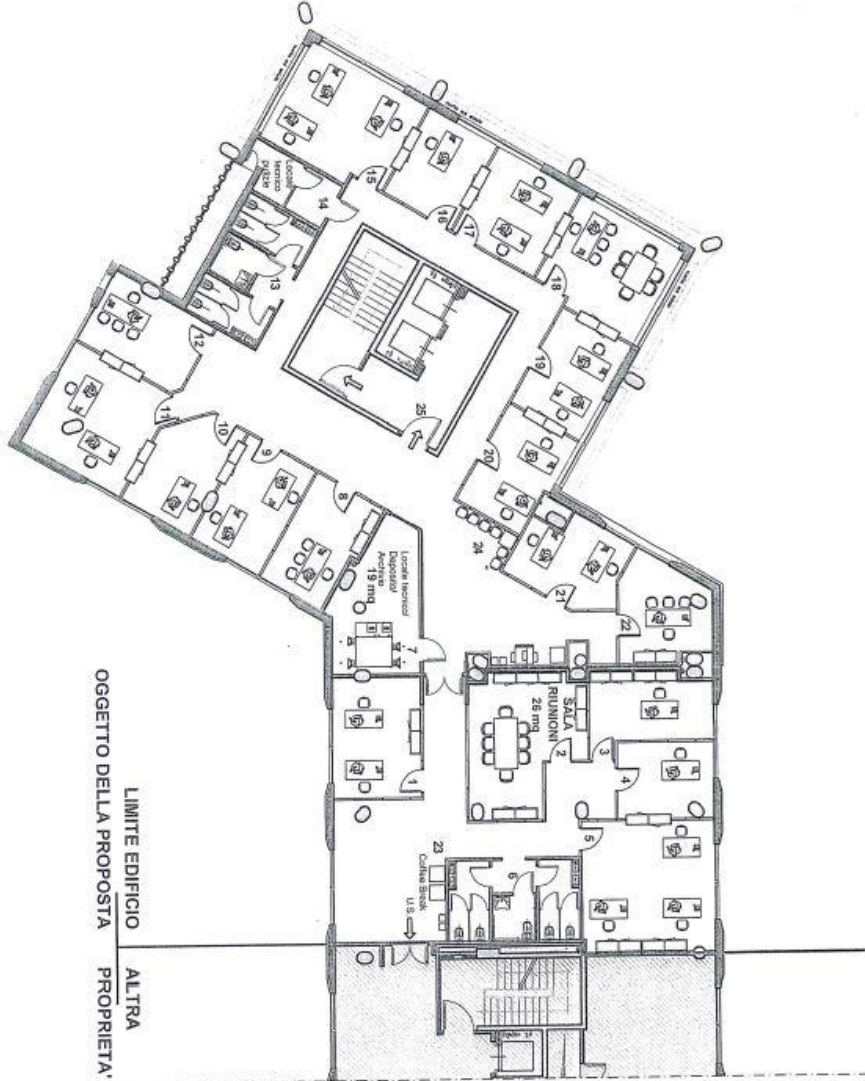
LEGENDA LOCALI

- 1 - Ufficio Dirigente/Funzionario 17,00 mq
- 2 - Archivio Corrente 26,00 mq
- 3 - Ufficio 1 postazione 16,20 mq
- 4 - Ufficio 1 postazione 13,20 mq
- 5 - Ufficio 3 postazioni 31,00 mq
- 6 - Servizi Personale 19,00 mq
- 7 - Locale Tecnico - Archivio 19,00 mq
- 8 - Ufficio Dirigente/Funzionario 15,60 mq
- 9 - Ufficio 2 postazioni 16,60 mq
- 10 - Ufficio 1 postazione 15,00 mq
- 11 - Ufficio 2 postazioni 23,50 mq
- 12 - Ufficio Dirigente/Funzionario 16,00 mq
- 13 - Servizi Personale 19,00 mq
- 14 - Locale Tecnico (deposito pulizia) 8,00 mq
- 15 - Ufficio 3 postazioni 25,10 mq
- 16 - Ufficio 1 postazione 13,50 mq
- 17 - Ufficio 2 postazioni 16,30 mq
- 18 - Ufficio Rappresentanza 22,00 mq
- 19 - Ufficio 2 postazioni 15,00 mq
- 20 - Ufficio 2 postazioni 15,00 mq
- 21 - Ufficio 2 postazioni 15,00 mq
- 22 - Ufficio 2 postazioni 15,00 mq
- 23 - Area Ristoro --
- 24 - Attesa --
- 25 - Corpo Scala / Ascensori --

piano	uffici dirigenziali			totale postazioni
	Dirigenti / Funzionari	Rappresentanza		
4°	3	1		4
piano	uffici impiegati			totale postazioni
	stanza 1 postazione	stanza 2 postazioni	stanza 3 postazioni	
4°	4	7	2	24

Superficie Lorda di piano = 668,00 mq

Planimetria Piano Quinto



LEGENDA LOCALI

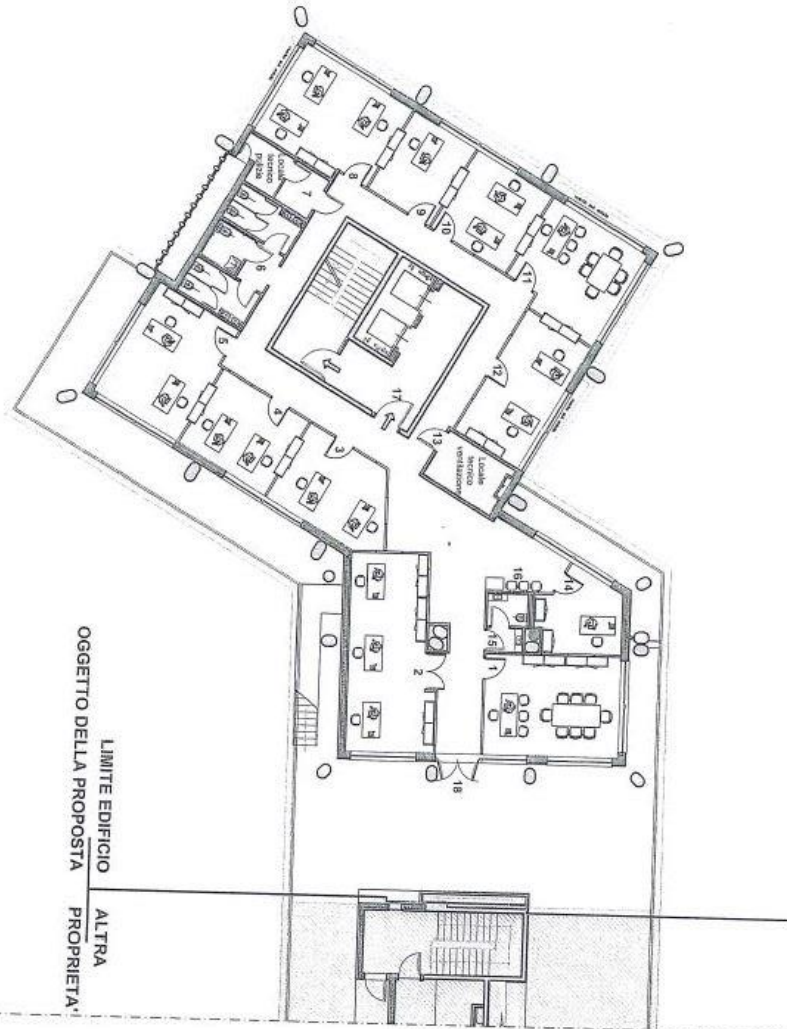
- 1 - Ufficio 2 postazioni 20,00 mq
- 2 - Sala Riunioni 26,00 mq
- 3 - Ufficio 1 postazione 16,20 mq
- 4 - Ufficio 1 postazione 13,20 mq
- 5 - Ufficio 3 postazioni 31,00 mq
- 6 - Servizi Personale 19,00 mq
- 7 - Locale Tecnico - Archivio 19,00 mq
- 8 - Ufficio Dirigente/Funzionario 15,60 mq
- 9 - Ufficio 2 postazioni 16,60 mq
- 10 - Ufficio 1 postazione 15,00 mq
- 11 - Ufficio 2 postazioni 23,50 mq
- 12 - Ufficio Dirigente/Funzionario 16,00 mq
- 13 - Servizi Personale 19,00 mq
- 14 - Locale Tecnico (deposito pulizia) 8,00 mq
- 15 - Ufficio 3 postazioni 25,10 mq
- 16 - Ufficio 1 postazione 13,50 mq
- 17 - Ufficio 2 postazioni 16,30 mq
- 18 - Ufficio Rappresentanza 22,00 mq
- 19 - Ufficio 2 postazioni 15,00 mq
- 20 - Ufficio 2 postazioni 15,00 mq
- 21 - Ufficio 2 postazioni 15,00 mq
- 22 - Ufficio Dirigente/Funzionario 15,00 mq
- 23 - Area Ristoro --
- 24 - Attesa --
- 25 - Corpo Scala / Ascensori --

LIMITE EDIFICIO
OGGETTO DELLA PROPOSTA
ALTRA PROPRIETA'

piano	uffici dirigenziali			totale postazioni
	Dirigenti / Funzionari	Rappresentanza		
5°	3	1		4
piano	uffici impiegati			totale postazioni
	stanza 1 postazioni	stanza 2 postazioni	stanza 3 postazioni	
5°	4	7	2	24

Superficie Lorda di piano = 683,00 mq

Planimetria Piano Sesto



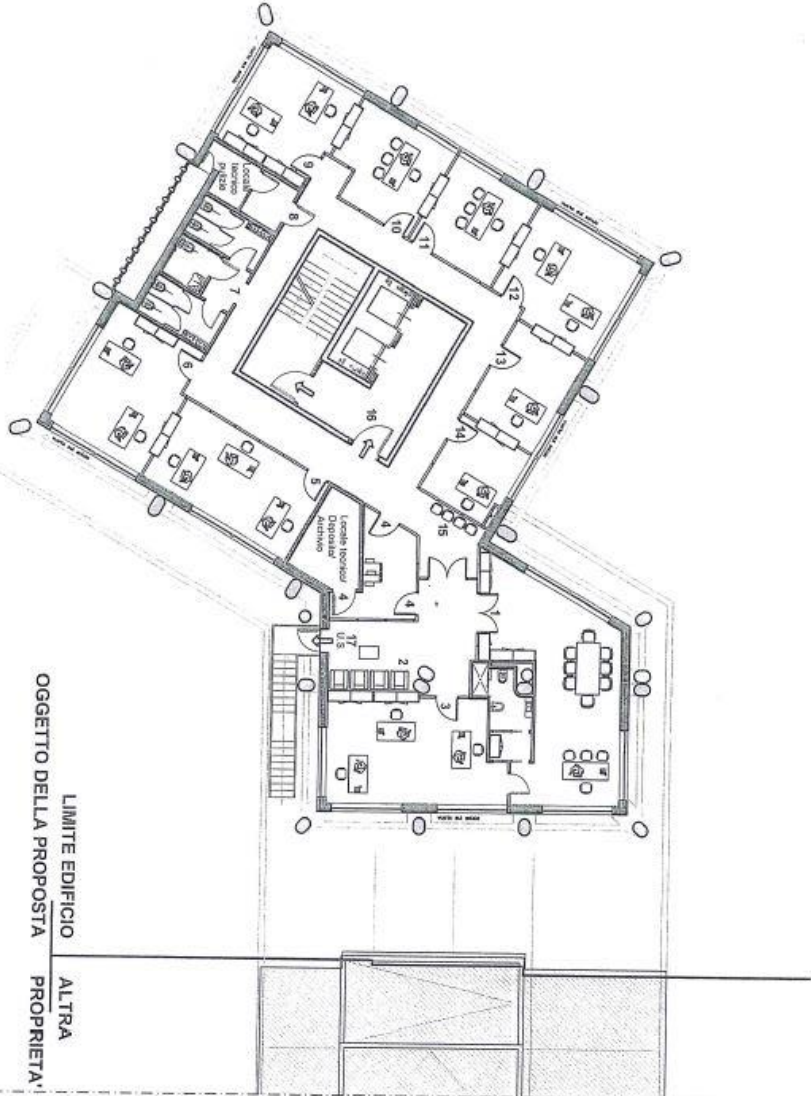
LEGENDA LOCALI

- 1 - Ufficio Rappresentanza 28,50 mq
- 2 - Ufficio 3 postazioni 33,00 mq
- 3 - Ufficio 2 postazioni 19,50 mq
- 4 - Ufficio 2 postazioni 17,90 mq
- 5 - Ufficio 2 postazioni 25,00 mq
- 6 - Servizi Personale 19,00 mq
- 7 - Locale Tecnico (deposito pulizia) 8,00 mq
- 8 - Ufficio 3 postazioni 30,80 mq
- 9 - Ufficio 1 postazione 13,50 mq
- 10 - Ufficio 2 postazioni 16,30 mq
- 11 - Ufficio Dirigente/Funzionario 23,00 mq
- 12 - Ufficio 2 postazioni 21,50 mq
- 13 - Locale Tecnico Ventilazione 7,50 mq
- 14 - Ufficio 1 postazione 12,50 mq
- 15 - Servizio 4,50 mq
- 16 - Attesa -
- 17 - Corpo Scala / Ascensori -
- 18 - Terrazza -

piano	uffici dirigenziali			totale postazioni
	Dirigenti / Funzionari	Rappresentanza		
6°	1	1		2
piano	uffici impiegati			totale postazioni
	stanza 1 postazione	stanza 2 postazioni	stanza 3 postazioni	
6°	2	5	2	18

Superficie Lorda di piano = 473,00 mq

Planimetria Piano Settimo



LEGENDA LOCALI

- 1 - Ufficio Rappresentanza 42,50 mq
- 2 - Sala Attesa 10,50 mq
- 3 - Ufficio 3 postazioni 32,40 mq
- 4 - Locale Tecnico - Archivio - Ripr. documenti 20,00 mq
- 5 - Ufficio 3 postazioni 26,10 mq
- 6 - Ufficio 2 postazioni 25,20 mq
- 7 - Servizi Personale 19,00 mq
- 8 - Locale Tecnico (deposito pulizia) 8,00 mq
- 9 - Ufficio 2 postazioni 20,00 mq
- 10 - Ufficio Dirigente/Funzionario 17,00 mq
- 11 - Ufficio Dirigente/Funzionario 16,00 mq
- 12 - Ufficio 2 postazioni 22,10 mq
- 13 - Ufficio 1 postazione 15,01 mq
- 14 - Ufficio 1 postazione 12,00 mq
- 15 - Attesa --
- 16 - Corpo Scala / Ascensori --
- 17 - Uscita di Sicurezza --

piano	uffici dirigenziali			totale postazioni
	Dirigenti / Funzionari	Rappresentanza		
7°	2	1		3
piano	uffici impiegati			totale postazioni
	stanza 1 postazione	stanza 2 postazioni	stanza 3 postazioni	
7°	2	3	2	14

Superficie Lorda di piano = 473,00 mq

DETTAGLIO SUPERFICI

LOCALE	METRI QUADRI (netti)
Uffici	2.235
Antibagni, bagni, docce e spogliatoi	270
Magazzini, ripostigli e archivi	696
Ingresso, Corridoi, Disimpegni e scale	1175
Sala riunione	26
Locali tecnici	517
Vani ascensore	152
Primo interrato autorimessa	3176
Secondo interrato	2325
Aree esterne	3497
Terrazze e coperture	790
Infissi Vetrati	Da quantificare

ARREDI UFFICI E LABORATORI

La dotazione standard degli uffici per una singola postazione è a tutt'oggi in fase di definizione, ma indicativamente dovrebbe rispecchiare la seguente tipologia : scrivania, mobile porta pc, cassetiera, scaffalatura e armadio;

La dotazione standard dei laboratori se previsti potrà essere il seguente : bancone, scaffalatura, cappa aspirante, scrivania;

Per quanto attiene le frequenze si fa riferimento alle schede tecniche della Sede della Direzione Generale di Via Contivecchi in Cagliari e degli Uffici del Dipartimento Tecnico di via Carloforte in Cagliari, e le stesse verranno definite in fase di sottoscrizione dell'atto di sottomissione.

La tipologia dei materiali, per pavimentazioni, porte e tramezzature ed infissi saranno definiti in dettaglio con la predisposizione e sottoscrizione di atto di sottomissione