

“LA NUOVA MISSIONE DELL’ENTE FORESTE: STRATEGIE - ORGANIZZAZIONE - PROGETTI ”

Ing. Gianni Agnesa – Formez
Coordinatore Progetto SOFIA

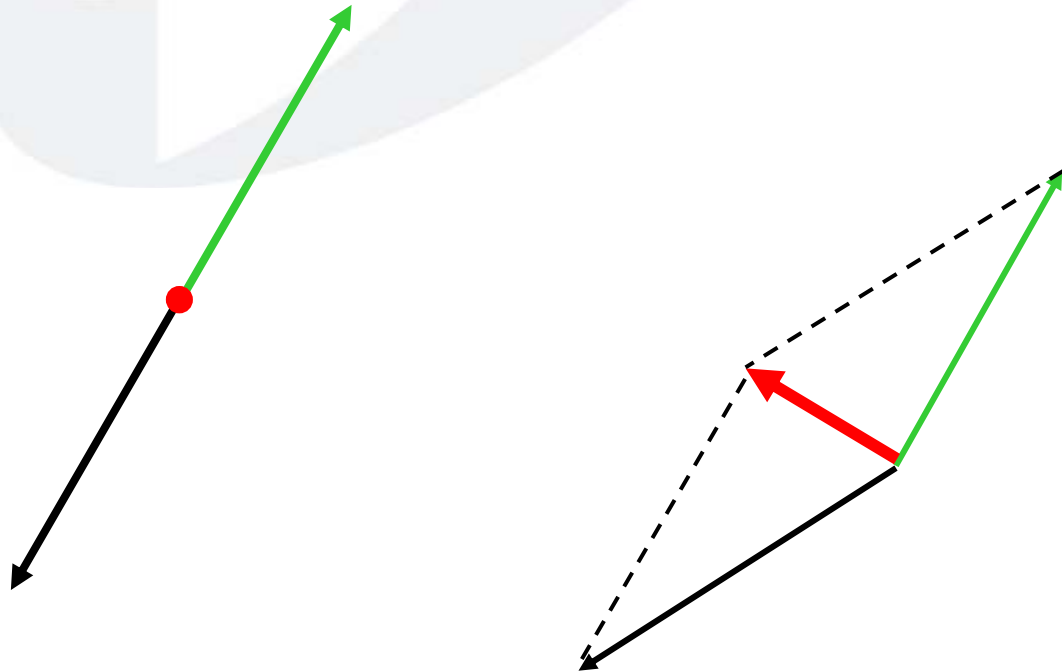
e-mail: gagnesa@formez.it

Temi dell'intervento

- Caratteristiche e problemi della formazione
- Le competenze come un crocevia
- I due o forse tre circuiti della formazione
- SOFIA: un'applicazione della nuova visione

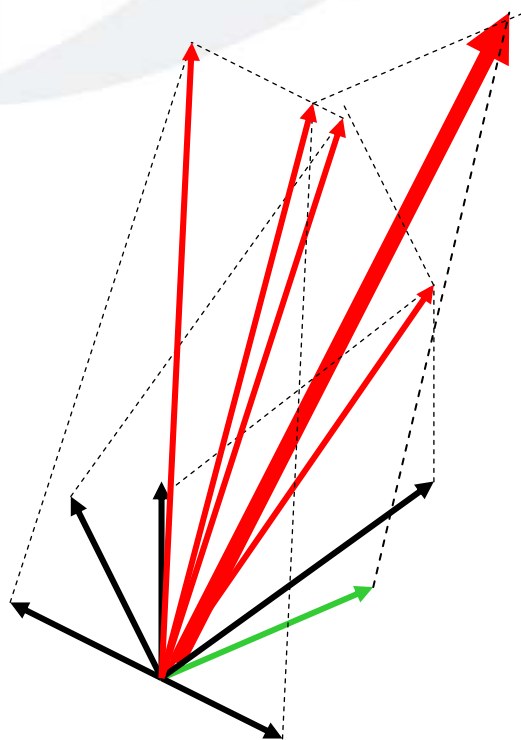
La formazione come processo di empowerment

La debolezza degli antagonismi ...



La formazione come processo condiviso

La forza delle proposte ...



Come opera la formazione

- Costruzione dello stato 0
- Valutazione esperienze precedenti
- **Analisi delle esigenze**
- **Programmazione**
- **Progettazione**
- Promozione
- **Erogazione**
- Valutazione

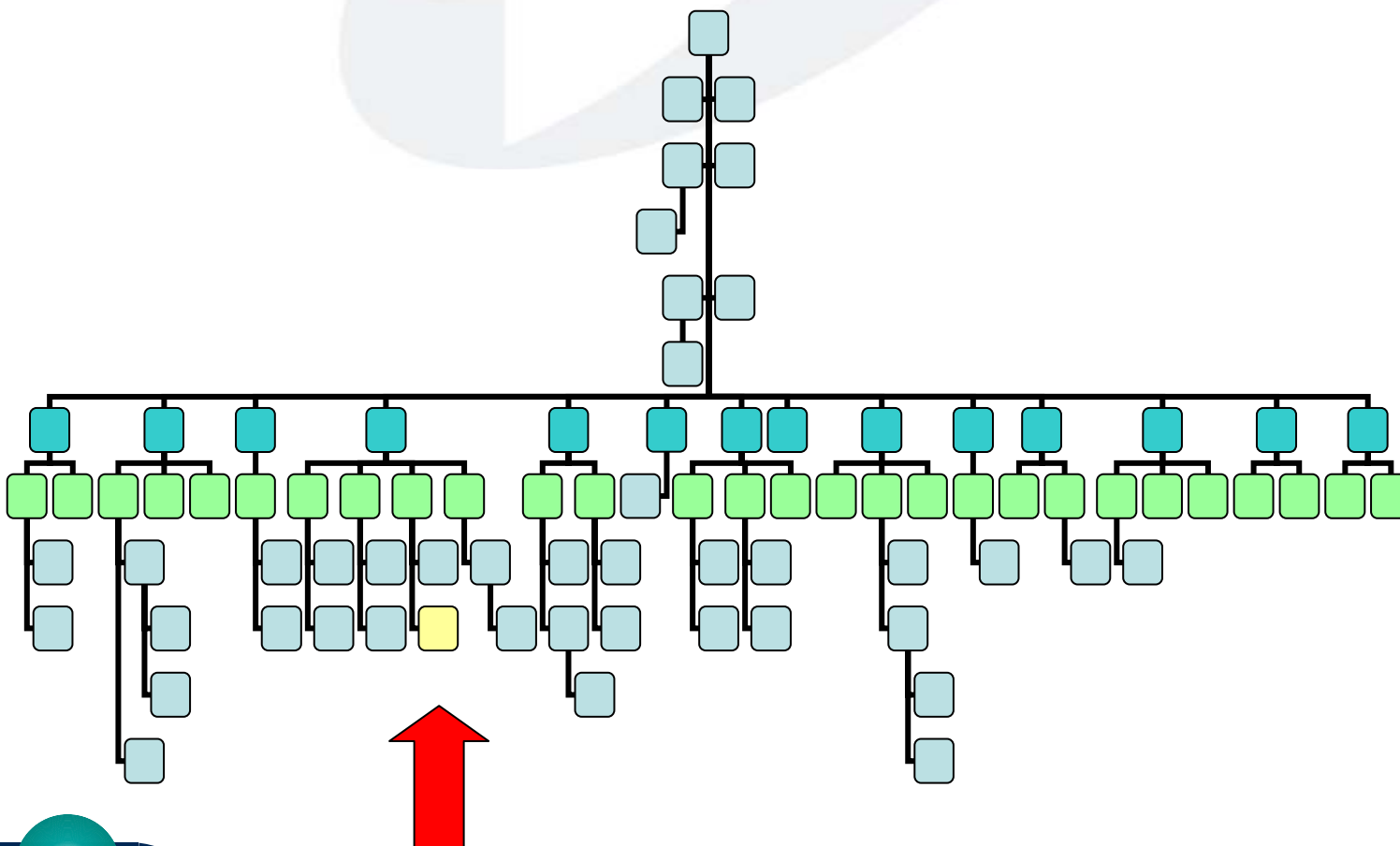
Il “**ciclo della formazione**” è un processo non sempre continuo, dialettico, con fasi di ridefinizione continua

Ostacoli alla formazione nella PA

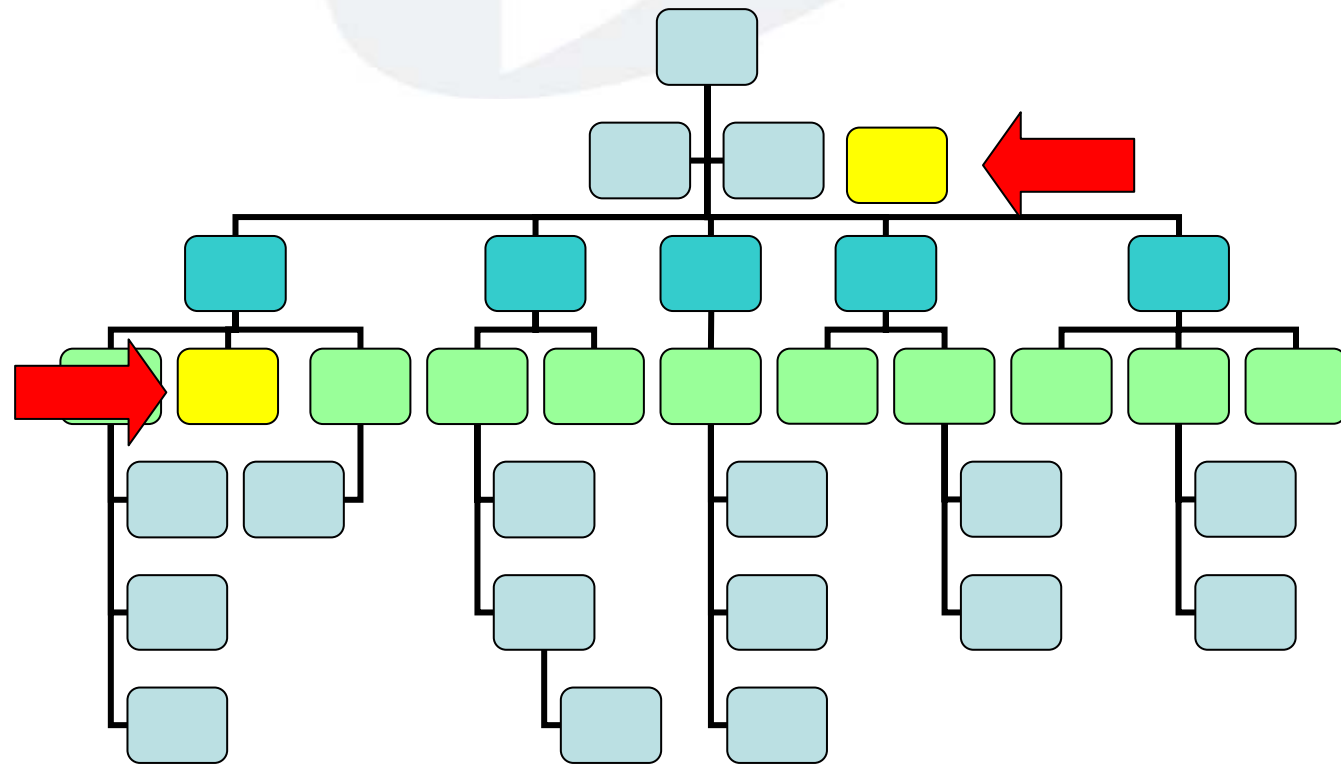
% sul totale delle segnalazioni

- 1) Risorse finanziarie limitate (31%)
- 2) Mancata attribuzione di priorità politica al tema della formazione (23%)
- 3) Carenza di personale dedicato / sovraccarico di lavoro (15%)
- 4) Carenza di competenze dei responsabili formazione (13%)
- 5) Assenza di una mappa dei bisogni formativi (7%)
- 6) Esperienze formative negative (5%)
- 7) Scarsa motivazione / interesse da parte dei dipendenti (3%)**
- 8) Scarsa sensibilità da parte della dirigenza (2%)**

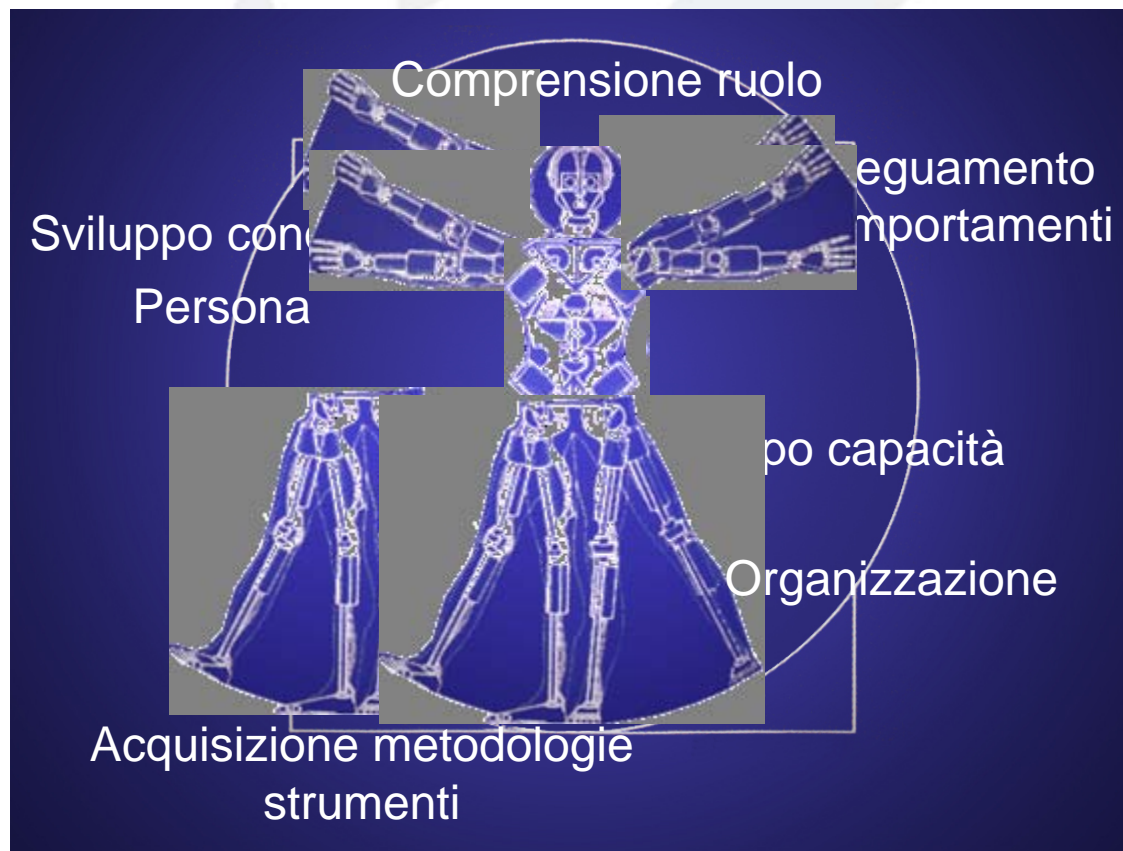
Dove è incardinato il servizio formazione



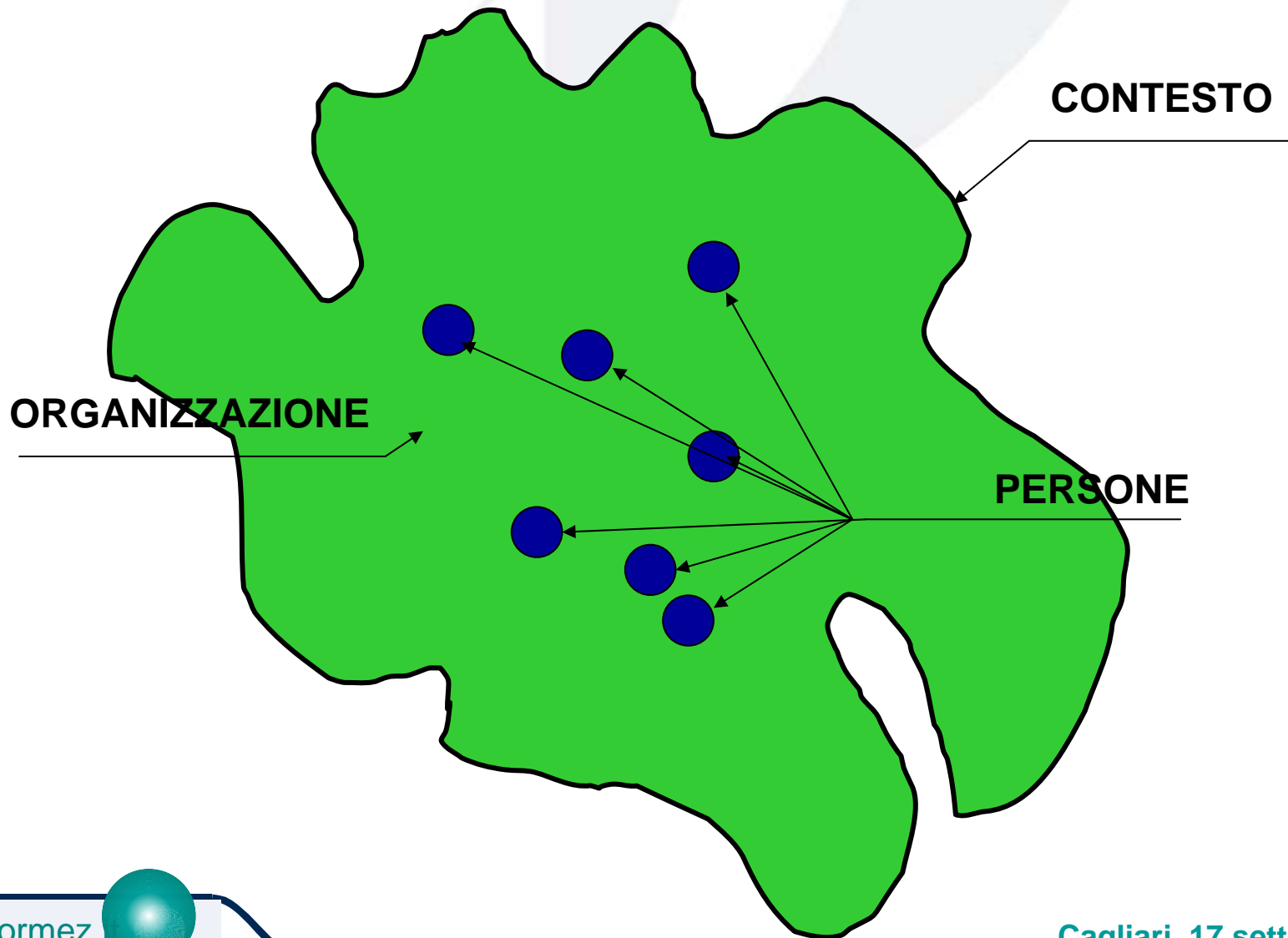
Dove è incardinato il servizio formazione



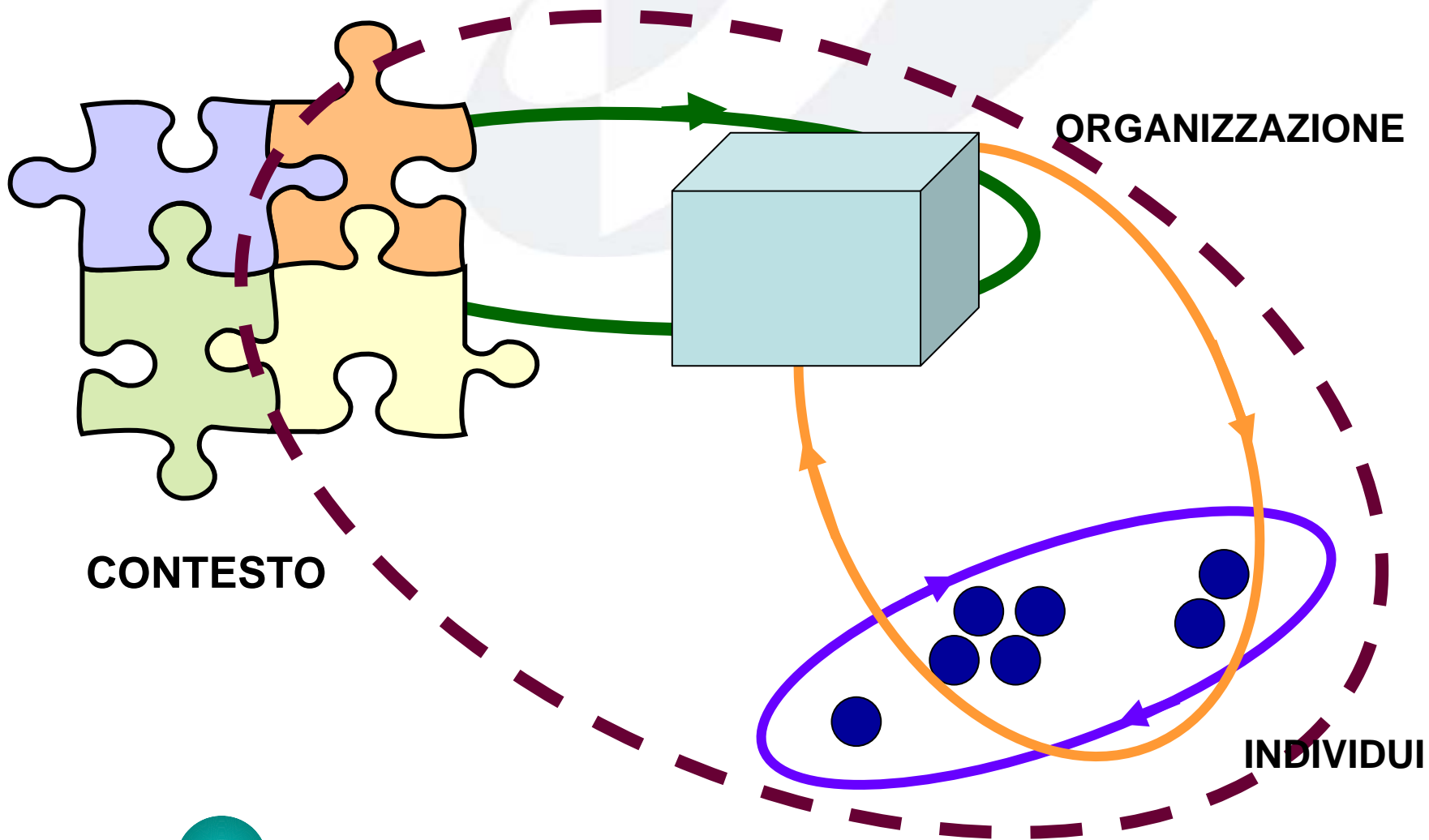
Come formare le competenze?



Il triplo circuito della formazione

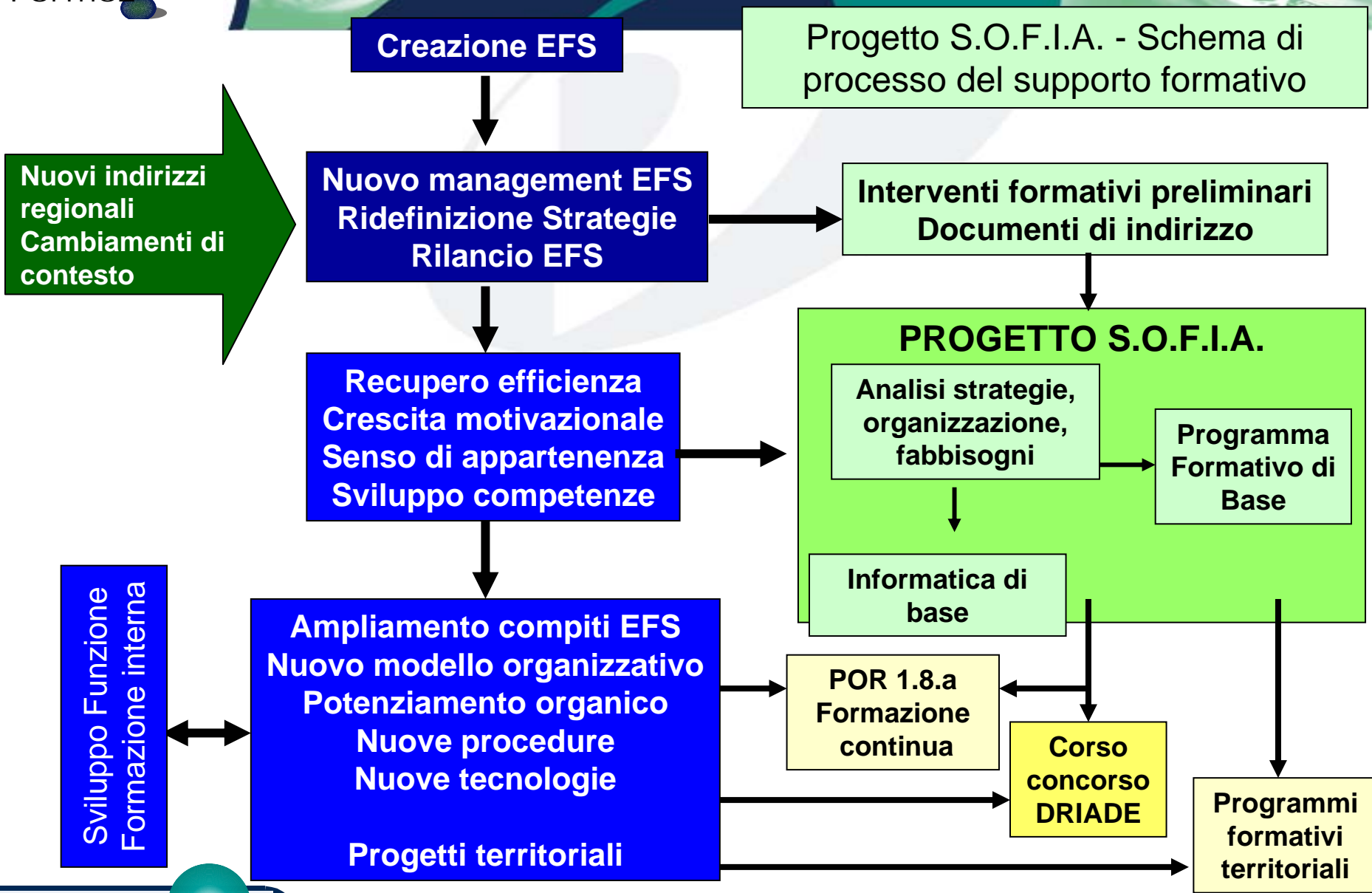


Il triplo circuito della formazione



Il triplo circuito della formazione

CONTESTO - ORGANIZZAZIONE	FORMAZIONE STRATEGICA Progetti integrati, Progetti d'area, Sviluppo di sostenibile, Piani di settore
ORGANIZZAZIONE	FORMAZIONE ORGANIZZATIVA Progetti di riorganizzazione, recupero di efficienza, miglioramenti qualitativi, tecnologici, del clima, competenze trasversali
INDIVIDUI	FORMAZIONE INDIVIDUALE Competenze specialistiche, nuovi strumenti disciplinari e settoriali, riqualificazione, ingresso, progressioni di carriera, valutazione,



SOFIA - ATTIVITA' e TEMPI

AVVIO ATTIVITA'

Dicembre 2005

Avvio attività quadri
Seminario Arborea
12 – 13 dicembre

Avvio attività capi
cantiere
Seminario
30 dicembre 2005

ANALISI ORGANIZZATIVA E DELLE ESIGENZE FORMATIVE

Giu - Nov 2006

Eventi di
presentazione
del progetto

Analisi desk

Interviste

Focus group

FORMAZIONE

Luglio 2006 – Febbraio 2007

Percorso per i quadri direttivi (Direttori dei
lavori e dirigenti amministrativi)
8 gg x 2 edizioni (50 persone)

Percorso per i capi cantiere
4 gg x 5 edizioni (150 persone)

Percorso formazione tecnici-amm.vi
2 gg x 6 edizioni (150 persone)

Giugno 2006 – Aprile 2007

Sviluppo e accompagnamento gruppo di lavoro Ente Foreste
(referenti per la formazione)

Ambiente WEB di supporto all'attività didattica

**Sett
2007**

EVENTO FINALE

RISULTATI RAGGIUNTI

- Analisi delle caratteristiche dell'organizzazione e del personale individuando criticità, potenzialità e prospettive di innovazione
- Definizione delle esigenze formative di base e specialistiche dei diversi gruppi professionali
- Identificazione di ipotesi di sviluppo organizzativo
- Sviluppo nei partecipanti di competenze tecniche ed organizzative e orientamento ai risultati e crescita del senso di appartenenza
- Miglioramento della comunicazione interna e integrazione tra i destinatari del progetto