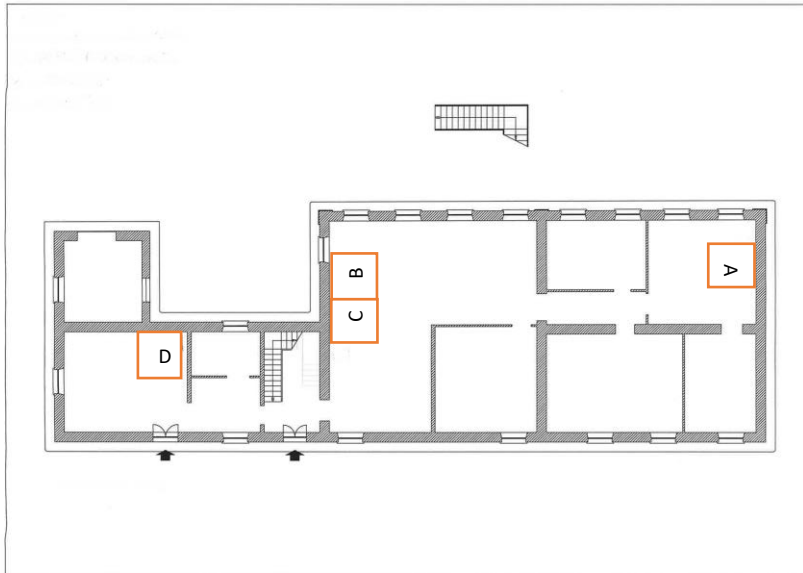


Laboratorio CESA

Cappe Piano terra

Cappa A da documenti IGEA non risulta a norma (non procedere a revisione)

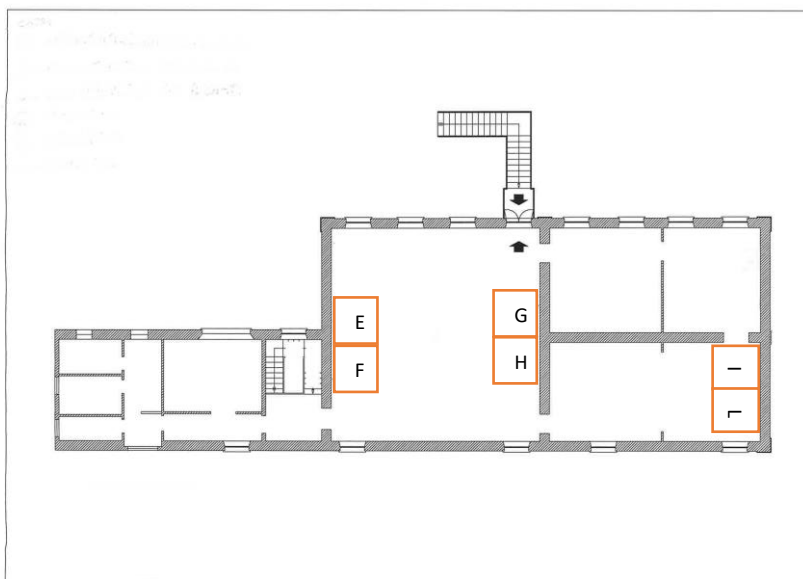
Cappe B,C e D (Modello Bicasa Lite) da documenti IGEA risultano funzionanti (da revisionare)



Cappe Primo Piano

Cappe E,F e G (Modello Bicasa Lite) da documenti IGEA risultano non funzionanti (non procedere a manutenzione)

Cappe H,I e L (Modello Bicasa Lite) da documenti IGEA risultano funzionanti (procedere a manutenzione)



Manutenzione/controllo funzionalità N°6 cappe (B, C, D, H, I e L), modello BICASA LITE come da foto da seguire.

