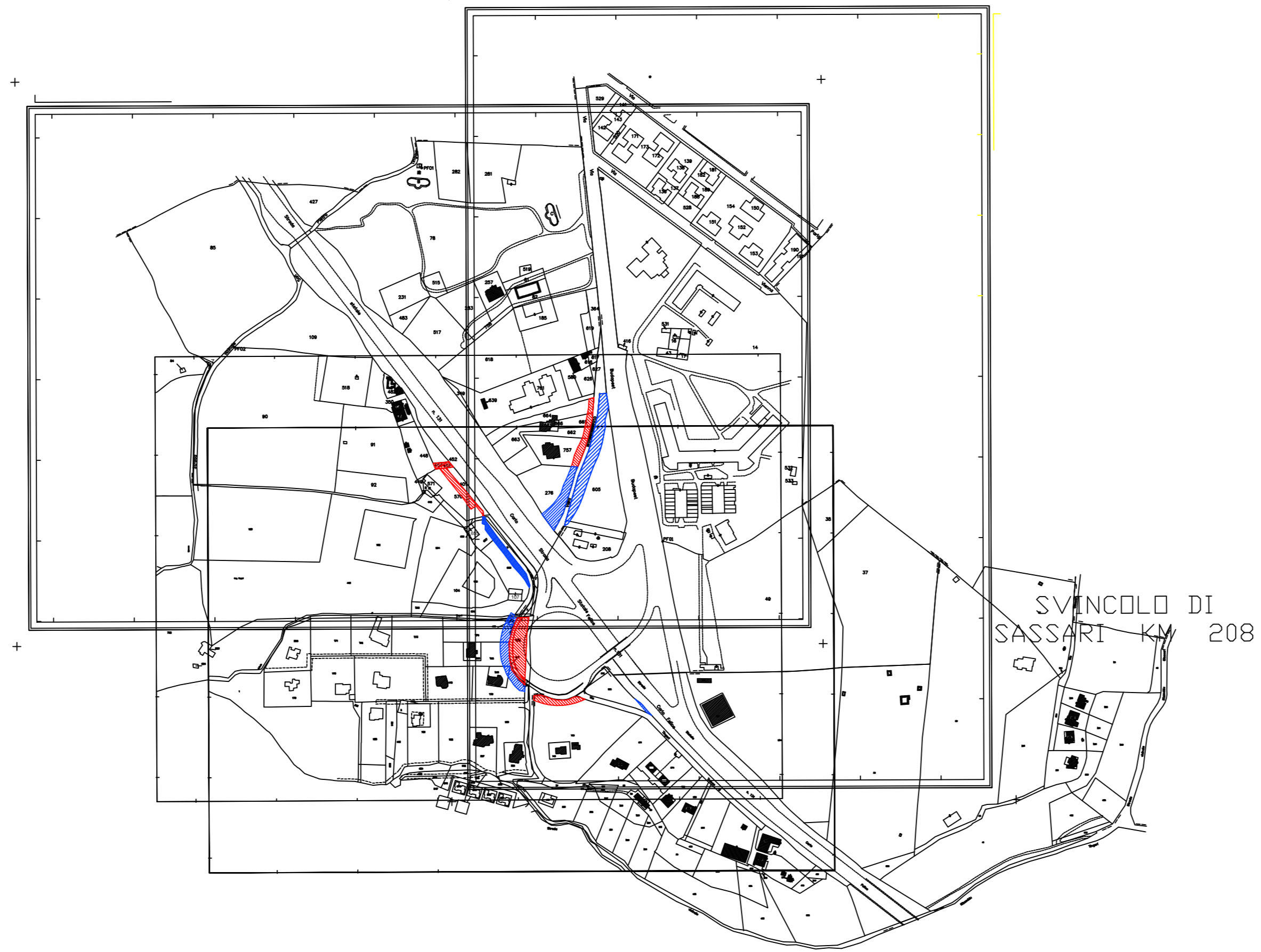
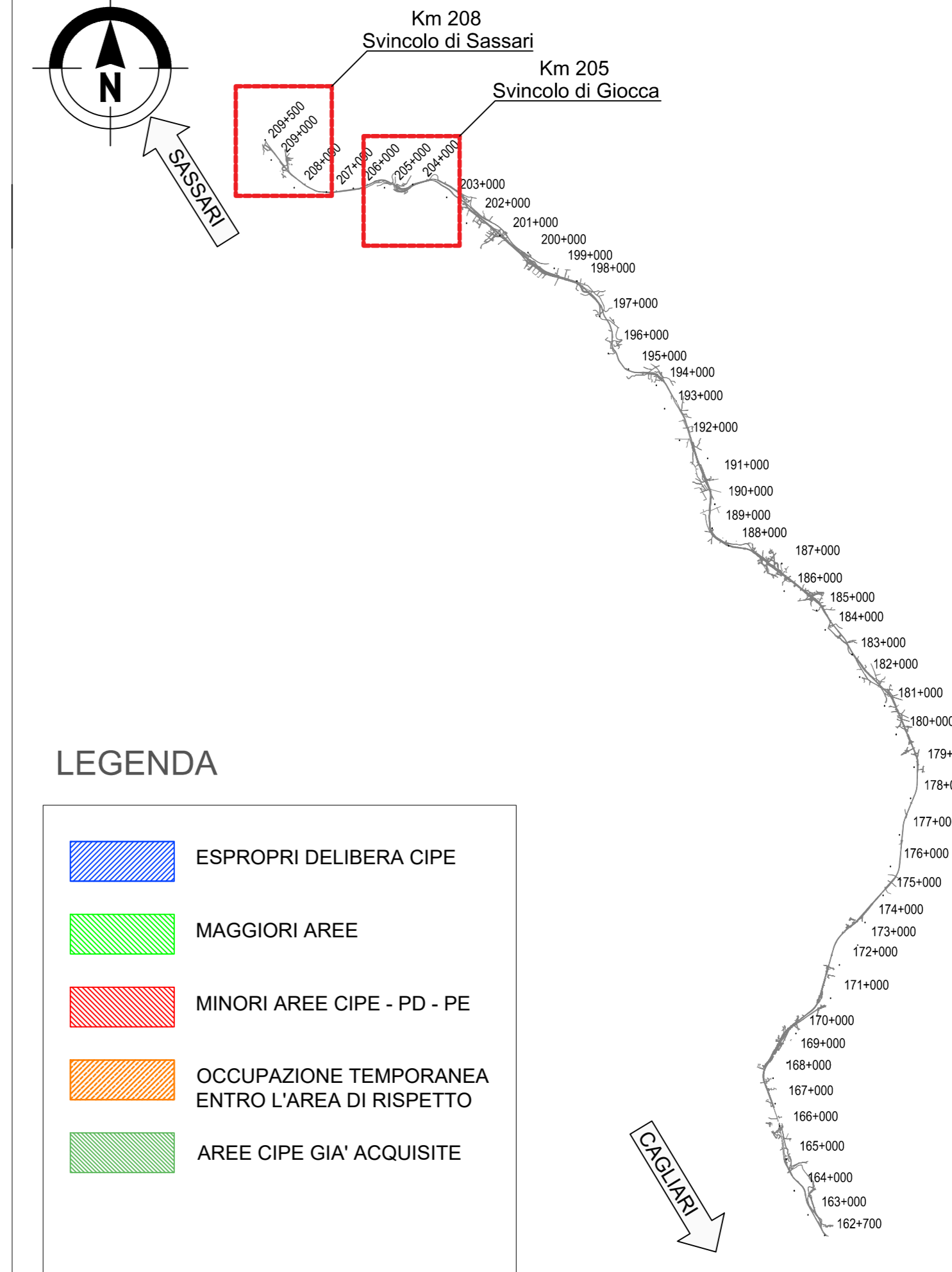


PLANIMETRIA ESPROPRI  
SVINCOLO SASSARI  
SCALA 1:5000

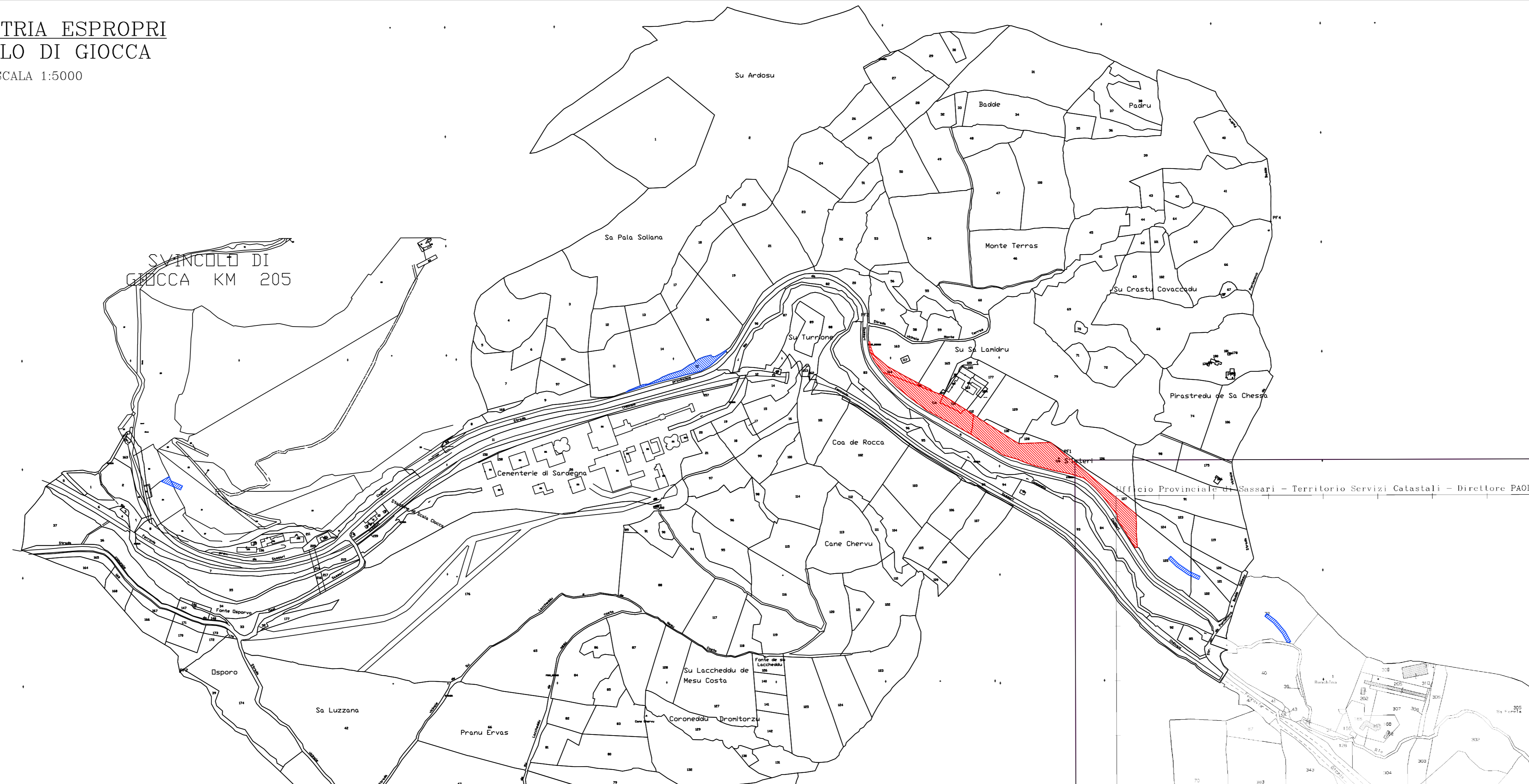


SASSARI

KEY-PLAN



PLANIMETRIA ESPROPRI  
SVINCOLO DI GIOCCA  
SCALA 1:5000



**Sanas** GRUPPO FS ITALIANE Direzione Progettazione e Realizzazione Lavori

S.S. 131 di "Carlo Felice"  
Adeguamento e messa in sicurezza della S.S.131  
Risoluzione dei nodi critici - 3° stralcio  
dal km 162+700 al km 209+500

PROGETTO ESECUTIVO CA340

R.T.I. di PROGETTAZIONE: Mandataria **PROITER** Via C.B. Scarmati n°3 20122 - Milano Tel. 02 6729171 email: info@proiter.it Mandante **SA** Via Arona n°3 20100 Bergamo Tel. 0322 421007 email: del@saingegneriapec.it

PROGETTISTI: Ing. Riccardo Formichi - Pro. Per. ar (Integratore prestazioni specialistiche) Ordine Ing. di Milano n. 18045 Ing. Riccardo Formichi Ordine Ing. di Milano n. 18045 IL GEOLOGICO Dott. Geol. Massimo Mazzanacca - Pro. Per. ar Albo Geol. Lombardo n. 4762 COORDINATORE PER LA SICUREZZA IN FASE DI PROGETTAZIONE Ing. Clippo Cecchetti Ordine Ing. di Milano n. 15813

VISTO IL RESP. DEL PROCEDIMENTO Ing. Michele CODE

PROTOCOLLO DATA

PLANIMETRIA ESPROPRI Km 205+800 E Km 208+500

CODICE PROGETTO	NOME FILE	REVISIONE	SCALA:
PROGETTO: LM, PROG. N. PROJ. <b>L0PLSR E 1901</b>	CODICE ELAB. <b>T00ES00ESP1L12</b>	<b>A</b>	1:2000
D			
C			
B			
A	EMMISSIONE	Settembre 2021	
REV.	DESCRIZIONE	DATA	REDATTO VERIFICATO APPROVATO