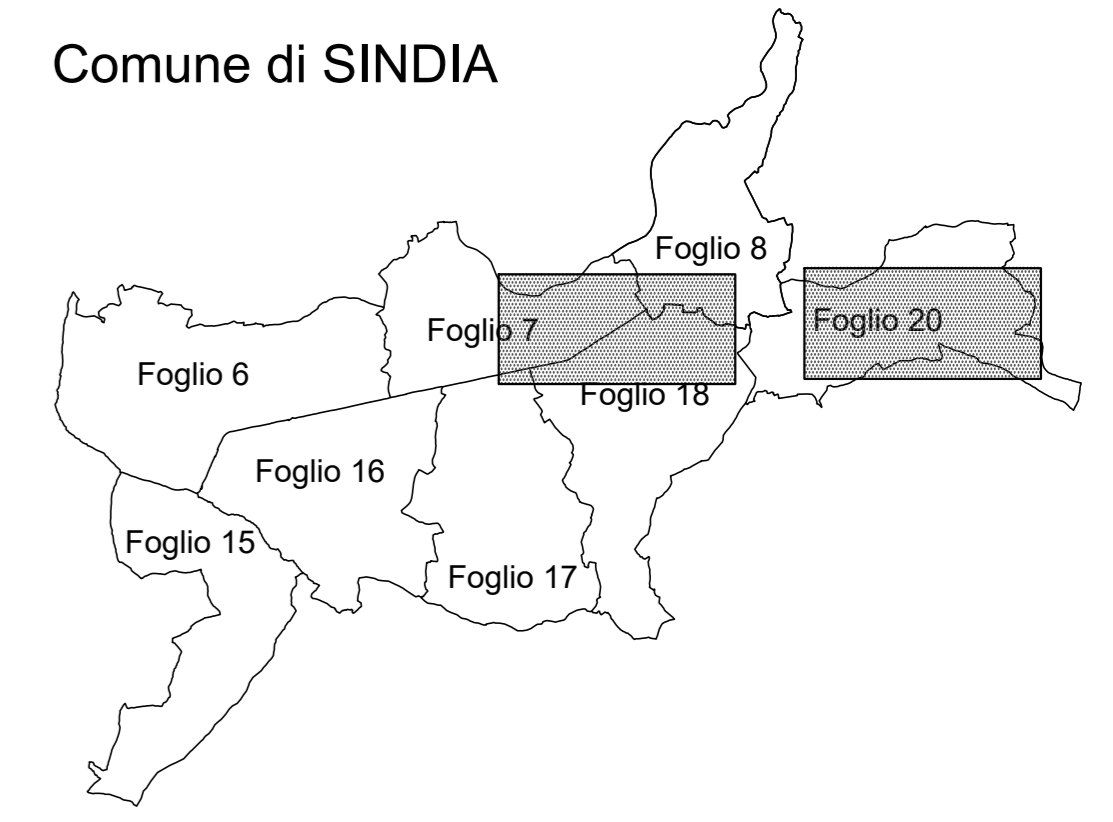
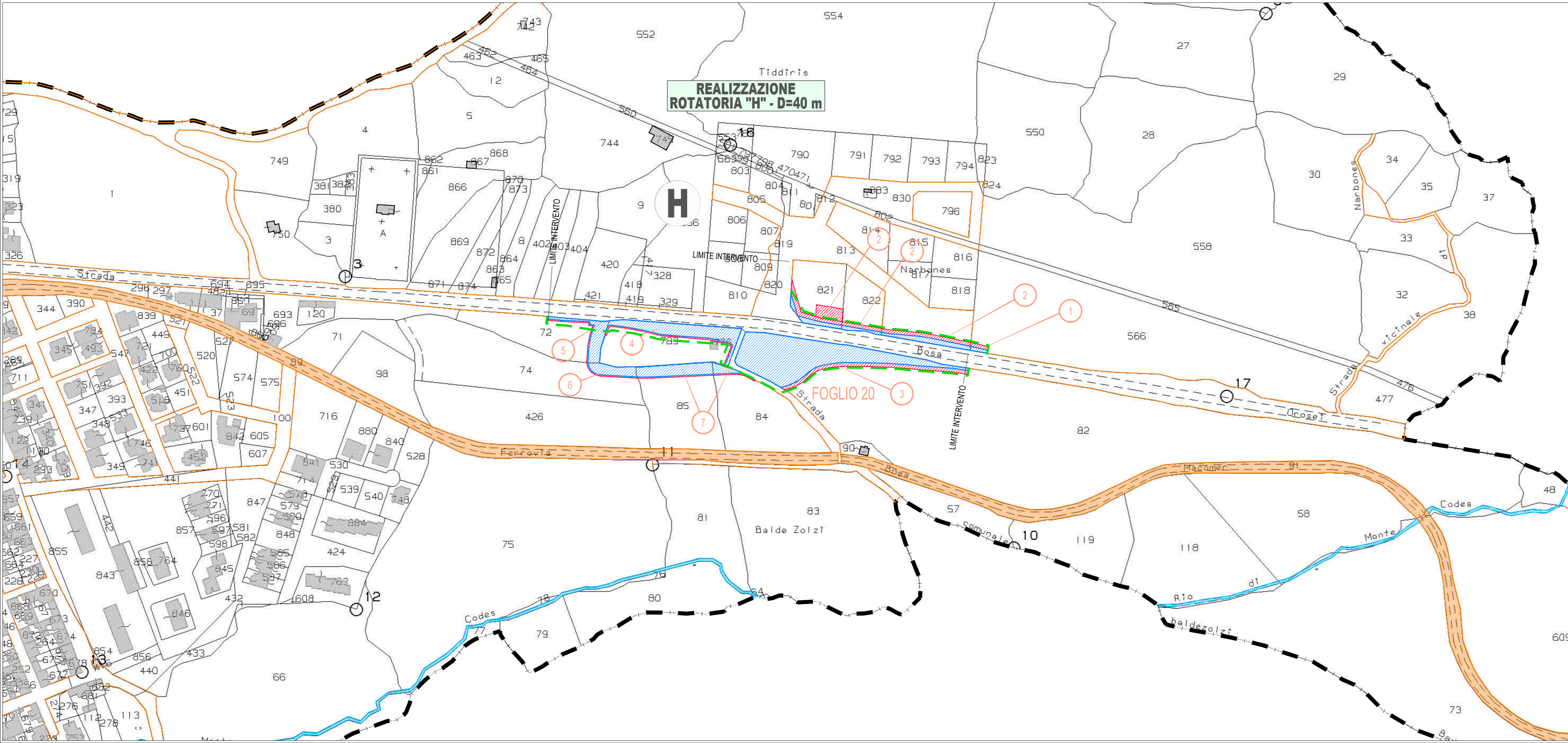


Comune di SINDIA



LEGENDA		
GR	RETINO/SIMBOLO	DESCRIZIONE
ESPROPRIO		AREE DA ESPROPRIARE
		AREE DA OCCUPARE TEMPORANEAMENTE
		AREE DA ASSERVIRE / CONVENZIONARE
		LINEA FASCIA DI RISPETTO
CATASTO		NUMERO PIANO
		ACQUE
		STRADE
		FABBRICATO
		PARTICELLA
		CONFINI COMUNALI
		CONFINE FOGLIO CATASTALE





ANAS S.p.A.
Direzione Progettazione e Realizzazione Lavori

S.S.n.129 bis "TRASVERSALE SARDA"
TRATTA SINDIA - SUNI
INTERVENTI DI ADEGUAMENTO E MIGLIORAMENTO
DAL KM 11+550 AL KM 22+900

PROGETTO DEFINITIVO

COD. CA355

PROGETTAZIONE: ANAS - DIREZIONE PROGETTAZIONE E REALIZZAZIONE LAVORI

PROGETTISTA E RESPONSABILE INTEGRATORE PRESTAZIONI SPECIALISTICHE
Ing. M. RASIMELLI
Dirige Ingegneri Provincia di Perugia n° 4632

IL GRUPPO DI PROGETTAZIONE:
Ing. D. BONADIES Ing. M. PROCACCI
Ing. P. LOSPENNATO Ing. R. CERQUIGLINI
Ing. S. PELLEGRINI Ing. M. CARAFFINI
Ing. A. POLLI Geom. M. BINAGLIA
Ing. M. MARELLI
Ing. A. LUCIA

MANDATARIA
 **PINI PINI SWISS ENGINEERS SA**
SWISS
MANDANTE

IL GEOLOGO
Dot. S. PIAZZOLI

COORDINATORE PER LA SICUREZZA IN FASE DI PROGETTAZIONE
Ing. L. IOVINE

VISTO: IL RESP. DEL PROCEDIMENTO
Ing. M. COGHE

PROTOCOLLO DATA

ESPROPRI
COMUNE DI SINDIA
PLANIMETRIA PIANO PARTICELLARE

CODICE PROGETTO	NOME FILE	REVISIONE	SCALA
PROGETTO LV. PROG. N. PROG. DPCA355 D 2003	T00_ES00_ESP_PC04_A	A	1:2.000
D			
C			
B			
A	PRIMA EMISSIONE	OTT. 2020	BELLAVITA LOSPENNATO RASIMELLI
REV.	DESCRIZIONE	DATA	REDATTO VERIFICATO APPROVATO