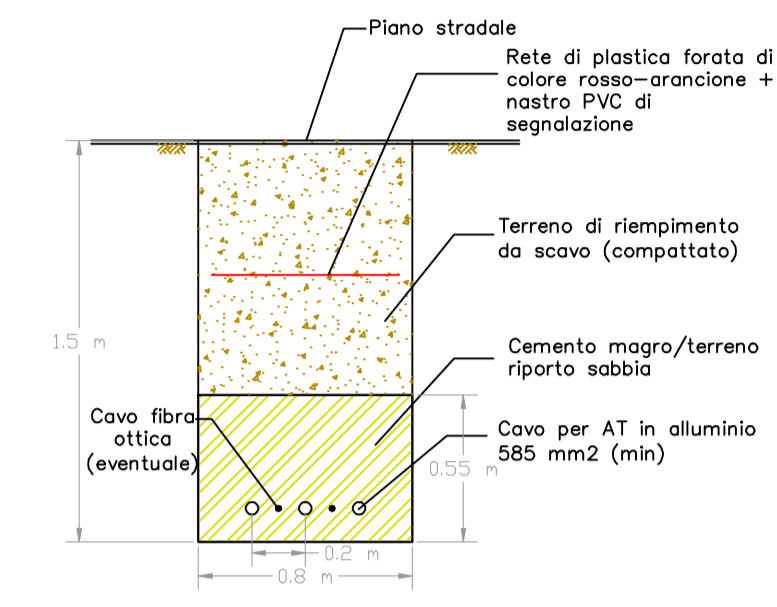


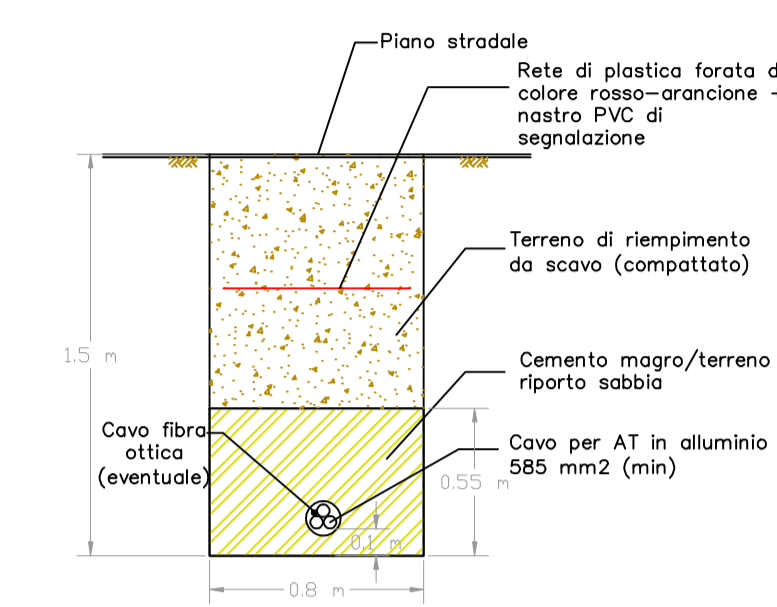
Carta tecnica regionale (CTR)
Scala 1:20.000

SEZIONI TIPOLOGIE DI POSA DEI CAVI

CONFIGURAZIONE IN PIANO



CONFIGURAZIONE A TRIFOGLIO



LEGENDA

— Tracciato elettrodotto di connessione in cavo interrato 150 kV
lunghezza dal punto 1 al punto 6 circa 7,8 km

- ① Immissione nella SS 197
- ② Tracciato lungo SS 197 direzione Guspini
- ③ Svolta in via Eugenio Montale
- ④ Via Eugenio Montale
- ⑤ Intersezione SS 126 via Antonio Gramsci
- ⑥ Area di ubicazione della Stazione Elettrica di nuova costruzione (punto di connessione)

Provincia del Medio Campidano
Comune di Gonnosfanadiga

REALIZZAZIONE IMPIANTO TERMODINAMICO 50 MW

"GONNOSFANADIGA"

Proposta di connessione alla RTN

Tracciato elettrodotto a 150 kV in cavo interrato

Collegamento alla Stazione Elettrica di nuova costruzione lungo la
linea a 220 kV "Sulcis-Oristano"
Inquadramento su CTR

SVILUPPO Energogreen Renewables s.r.l. Via E.Fermi, 19 - 62010 Pollenza (MC)		TIMBRO e FIRMA PROGETTISTA	
		NUMERO TAVOLA	
		TAV. 9	
COMMITTENTE Energogreen Renewables s.r.l. Via E.Fermi, 19 - 62010 Pollenza (MC)		CODICE TAVOLA	
		TERMO-GONNOS-09-PP	
0	10.2012	EMISSIONE	C.BUBBOLINI / C.BUBBOLINI
REV	DATA	DESCRIZIONE	PREP. CONTR. APPROVATO
Misure:	—	Foglio: 1 di 1	Formato: A1 (594 x 841)
Scala:	1:20.000		