



**LEGENDA**

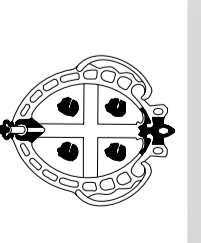
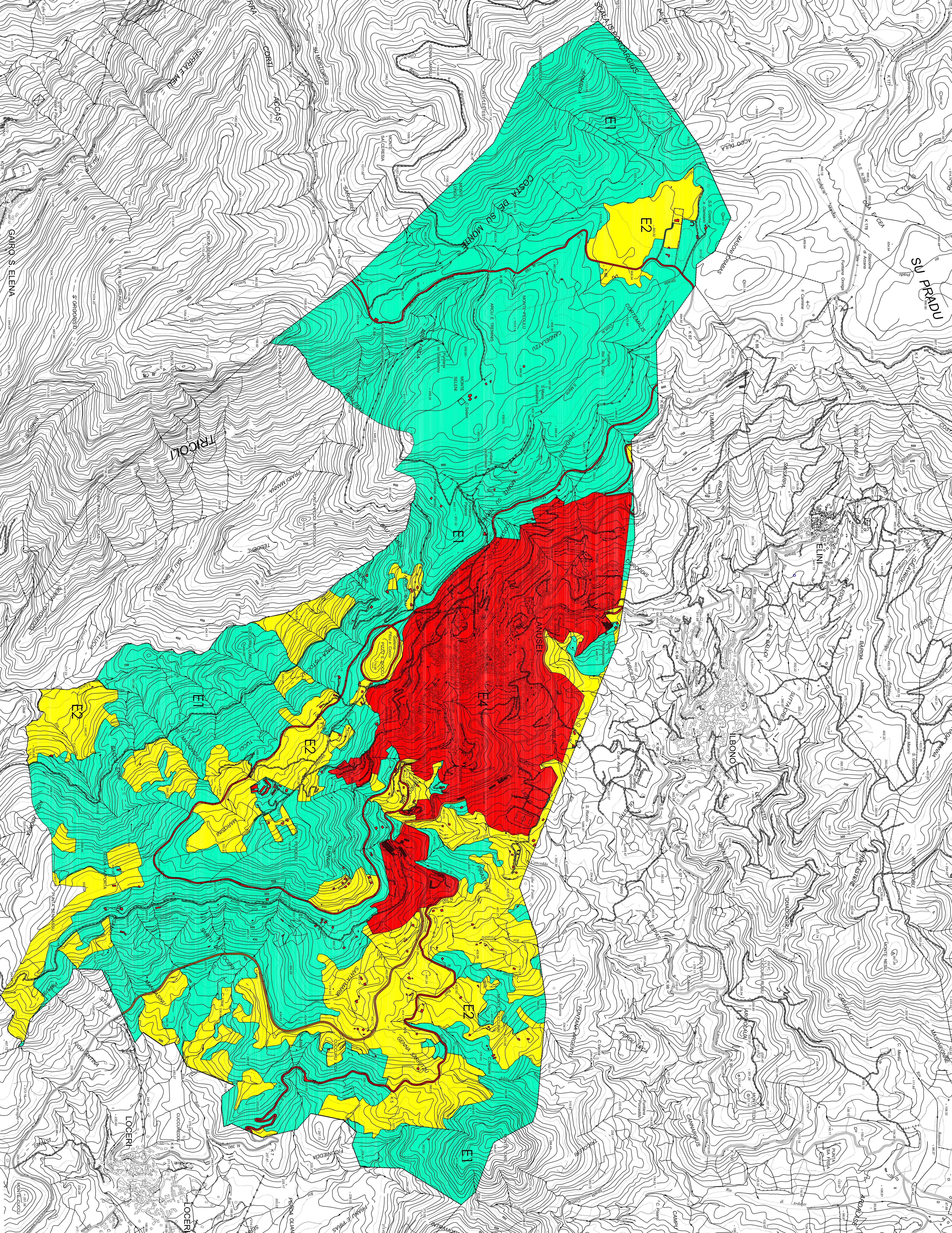
**E4** CENTRI URBANI ED AREE URBANIZZATE CON CONTINUITÀ (DENSITÀ ABBITATA SUPERIORE AL 20% DELLA SUPERFICIE FONDIABILI); NUCLEI RURALI MINORI DI PARTICOLARE PREGIO; ZONE DI COMPLETAMENTO; ZONE COMMERCIALI, SERVIZI PUBBLICI PREVALENTEMENTE CON FABBRICATI DI RILEVANTE INTERESSE SOCIALE; INFRASTRUTTURE PUBBLICHE (INFRASTRUTTURE VARE TOSSICOPOLLUCIVE); ZONA ALBERGAMENTI, ZONE CAMPEGGI E VILLAGGI TURISTICI; BENI ARCHITETTONICI, STORICI E ARTISTICI.

**E3** NUCLEI URBANI NON ORGANIZZATEMENTE REGOLATI; INFRASTRUTTURE E SERVIZI STRADALI, PROVINCIALI E COMUNALI STRATEGICHE; FERROVIE, LIFE LINES, DUEDOTTI, ELETTRODOTTI, ACQUEDOTTI; AREE SEDE DI SIGNIFICATIVE ATTIVITÀ PRODUTTIVE (SCALAI MINORI); ZONE PER IMPIANTI TECNOLOGICI E DISCARICHE RSU O INERTI, ZONE A CAVA

**E2** AREE CON LIMITATA PRESENZA DI PERSONE; AREE AGRICOLE, ZONE AGRICOLE CON POSSIBILITÀ DI SPANZI, ZONA EDIFICAZIONE; ZONA DI PROTEZIONE AMBIENTALE, RISPETTO, VERDE PRIVATO; PARCHI, VERDE PUBBLICO NON EDIFICATO; INFRASTRUTTURE SECONDARIE

**E1** AREE LIBERE DA INSEDIAMENTI E AREE IMPRODUTTIVE; ZONA BOSCHIVA; ZONA AGRICOLA NON EDIFICABILE; DEMANIO PUBBLICO NON EDIFICATO E/O EDIFICABILE

**LE AREE NON DENSITE SONO COMUNQUE ASSOGGETTATE A VERIFICA DI PERICOLOSITÀ SECONDO LE PROCEDURE DI CUI ALLA L. 267/98 E AL DPCM 29/09/98. VALGONO IN OGNI CASO LE DISPOSIZIONI DI CUI ALL'ART. 93 E SEGG. DEL T.U. SULLE OPERE IDRAULICHE N. 523**



*Regione Autonoma della Sardegna*  
*Assessorato dei Servizi Pubblici*  
*Servizio Ufficio del Suolo*  
 P.A.I.

PIANO STRALCIO DI ASSETTO IDROGEOLOGICO-AGGIORNAMENTO 2006  
 APPROFONDIMENTO E STUDIO DI DETTAGLIO DEL QUADRO CONOSCITIVO DEI FENOMENI DI DISSESTO IDROGEOLOGICO NEI SUB-BACINI POSADA-GERINO E SUD-ORIENTALE. PIANO DI COORDINAMENTO DEGLI INTERVENTI NECESSARI AL RIASSETTO IDROGEOLOGICO NELLE AREE COLPITE DAGLI EVENTI ALLUVIONALI.

CONVENZIONE N° 38 DEL 06/12/2005  
 DETERMINAZIONE OSOS N° 1926 DEL 23/12/2005

**SUB-BACINO 6 - SUD - ORIENTALE**  
 SC. 1:10000  
**CARTA DEGLI ELEMENTI A RISCHIO**  
 TAV. B6\_LANUSEI\_4\_EG  
**6** COMUNE DI LANUSEI

COORDINATE:  
 GAUSS-BOAGA  
 REGIONALE NUMERICA  
 C.T.R. N° 531060-70-80  
 SCALA 1:10000  
 531100-110-120-150

UNIVERSITÀ DEGLI STUDI DI CAGLIARI  
 CENTRO INTERDIPARTIMENTALE DI INGEGNERIA  
 E SCIENZE AMBIENTALI  
 RESPONSABILI SCIENTIFICI: PROF. ING. MAURO SABA - PROF. ING. GIULIO BARBERI  
 GRUPPO DI LAVORO: F. ANSAU - F. ELAI - A. SABA  
 CONSULENZA AGRO-FORRESTALE: PROF. ROBERTO SOTTI