



*Regione Autonoma della Sardegna*  
*Assessorato dei Lavori Pubblici*  
*Servizio Difesa del Suolo*

**P.A.I.**

**PIANO STRALCIO DI ASSETTO IDROGEOLOGICO-AGGIORNAMENTO 2006**

**APPROFONDIMENTO E STUDIO DI DETTAGLIO DEL QUADRO CONOSCITIVO DEI  
FENOMENI DI DISSESTO IDROGEOLOGICO NEI SUB-BACINI POSADA-CEDRINO E SUD-  
ORIENTALE. PIANO DI COORDINAMENTO DEGLI INTERVENTI NECESSARI AL RIASSETTO  
IDROGEOLOGICO NELLE AREE GOLPITE DAGLI EVENTI ALLUVIONALI.**

**CONVENZIONE N° 38 DEL 06/12/2005  
DETERMINAZIONE DSDS N° 1826 DEL 23/12/2005**

**SUB-BACINO 6                      SUD-ORIENTALE**

**15. B6\_TRIEI:**

**SCHEDA INFORMATIVA PER GLI INTERVENTI CONNESSI AI  
MOVIMENTI FRANOSI**

**COMUNE DI TRIEI**

**UNIVERSITÀ DEGLI STUDI DI CAGLIARI**

**CINSA – CENTRO INTERDIPARTIMENTALE DI INGEGNERIA  
E SCIENZE AMBIENTALI**

**RESPONSABILI SCIENTIFICI: PROF.ING. MARCO SALIS - PROF.ING. GIULIO BARBIERI  
GRUPPO DI LAVORO: F.ARDAU - P.CAMBULI - D.CHIAPPETTI - N.DEMURTAS - I.FRAU -  
R.LAI - A.SALIS**

**CONSULENZA AGRO-FORESTALE: PROF. ROBERTO SCOTTI**

## 1. GENERALITA'

<b>Bacino idrografico regionale:</b>	<b>Sardegna</b>	
<b>Sottobacino:</b>	<b>6 Sud-Orientale</b>	<b>Km<sup>2</sup> sottesi:</b>
<b>Provincia:</b>	<b>Ogliastra</b>	
<b>Comune:</b>	<b>Triei</b>	
<b>Località :</b>	<b>Territorio comunale</b>	
<b>Cartografia:</b>	<b>Piano di Coordinamento degli Interventi di Mitigazione nel Sub-bacino 6</b>	

## 2. DESCRIZIONE SINTETICA

L'abitato di Triei è caratterizzato principalmente da un basamento Paleozoico costituito da un complesso di rocce sedimentarie fortemente deformate ed interessate, durante l'orogenesi Ercinica, da un metamorfismo di basso grado. Tale complesso scistoso è intruso da plutoni granitici ed attraversato da sistemi di filoni di porfidi calcocalcinali pre-Permiani.

La strada provinciale che collega gli abitati di Baunei e Triei è impostata su una coltre detritica, che di frequente si mobilita in occasione di eventi meteorici anche di non eccezionale entità.

## 3. GRADO DI CONOSCENZA DELLA SITUAZIONE:

Esistenza di studi recenti quali relazioni, pubblicazioni, indagini:	<b>X</b>
Analisi storica della situazione:	<b>X</b>
Testimonianze recenti:	<b>X</b>
Presenza di progetto di massima:	<b>X</b>
Presenza di progetto esecutivo:	

## 4. AMMINISTRAZIONE COMPETENTE

RAS-Genio Civile, Amministrazione Comunale, Amministrazione Provinciale

## 5. INTERVENTI

Si descrivono qui di seguito gli interventi proposti per la mitigazione del rischio connesso ai fenomeni di crollo e scoscendimenti che interessano il territorio comunale, suddivisi per zone di intervento così come ubicati nella Tavola degli Interventi di Mitigazione del Rischio idrogeologico.

### 5.1 G-TRI001 - VERSANTE CRITICO N. 1

**Pericolo di crolli e ribaltamenti da pareti rocciose e rotolamento di blocchi e di scoscendimenti lungo la Strada Provinciale N. 55 Baunei-Triei, per km 0,800**

#### INTERVENTO

interventi R4	<b>Stabilizzazione tramite disgiaggi, sottomurazioni, ancoraggi, reti e barriere paramassi + Stabilizzazione tramite riprofilatura, muri di controripa e sottoscarpa, drenaggi</b>
interventi R3	
interventi R2 e R1	

#### PRIORITÀ DELL'INTERVENTO:

Alta ( rischio R4)	<b>X</b>
Media ( rischio R3)	
Bassa ( rischio R2/R1)	

#### COMPATIBILITÀ CON REGIMI VINCOLISTICI ESISTENTI:

SI	<b>X</b>	NO	
----	----------	----	--

### TIPOLOGIA DELL'INTERVENTO

A)	Nuova realizzazione	<b>X</b>
B)	Intervento di riatto, ampliamento, adeguamento, rifacimento di un'opera esistente	<b>X</b>
C)	Intervento manutentorio di un'opera esistente	

### PERICOLOSITA'

Alta (pericolosità Hg4)	<b>X</b>
Media (pericolosità Hg3)	
Bassa (pericolosità Hg2/ Hg1)	

### INTENSITA' PRESUNTA DEL FENOMENO RISPETTO ALLE CONSEGUENZE ECONOMICHE

Lieve	
Media	
Elevata	<b>X</b>
Molto elevata	

### VULNERABILITA' ED ESPOSIZIONE

ESPOSIZIONE	VULNERABILITA'		
	Danno grave (strutturale o perdita totale)	Danno medio (funzionale)	Danno lieve (estetico)
Presenza di centro abitato			
Presenza di insediamenti produttivi			
Presenza di industrie a rischio			
Presenza di lifelines (oleodotti, elettrodotti, acquedotti, ecc.)			
Linee di comunicazioni principali (autostrade, strade statali, linee ferroviarie)			
Linee di comunicazione secondarie (strade provinciali, strade comunali, altre ferrovie)	<b>X</b>		
Presenza di beni culturali			

### QUADRO ECONOMICO

Importo dei Lavori a base d'asta	€	755.000,00
Oneri per la Sicurezza (non soggetto a ribasso) (3,5%)	€	26.425,00
<b>Importo complessivo Lavori</b>	<b>€</b>	<b>781.425,00</b>
<b>Somme a disposizione dell'Amministrazione</b>		
IVA sui Lavori (20%)	€	156.285,00
Oneri tecnici (10%)	€	78.142,50
IVA su Oneri tecnici (20%)	€	15.628,50
Oneri vari accessori (25%)	€	195.356,25
IVA su Oneri vari (20%)	€	39.071,25
<b>Sommano</b>	<b>€</b>	<b>484.483,50</b>
<b>Importo del finanziamento</b>	<b>€</b>	<b>1.265.908,50</b>

### 5.2 G-TRI002 - VERSANTE CRITICO N. 2

**Pericolo di scoscendimenti lungo la Strada Provinciale N. 55 Triei-Ardali per km 0,450**

**INTERVENTO**

interventi R4	
interventi R3	<b>Stabilizzazione tramite riprofilatura, muri di controripa e sottoscarpa, drenaggi</b>
interventi R2 e R1	

**PRIORITÀ DELL'INTERVENTO:**

Alta ( rischio R4)	
Media ( rischio R3)	<b>X</b>
Bassa ( rischio R2/R1)	

**COMPATIBILITÀ CON REGIMI VINCOLISTICI ESISTENTI:**

SI	<b>X</b>	NO	
----	----------	----	--

**TIPOLOGIA DELL'INTERVENTO**

A)	Nuova realizzazione	<b>X</b>
B)	Intervento di riatto, ampliamento, adeguamento, rifacimento di un'opera esistente	
C)	Intervento manutentorio di un'opera esistente	

**PERICOLOSITA'**

Alta ( pericolosità Hg4)	
Media ( pericolosità Hg3)	<b>X</b>
Bassa ( pericolosità Hg2/ Hg1)	

**INTENSITÀ' PRESUNTA DEL FENOMENO RISPETTO ALLE CONSEGUENZE ECONOMICHE**

Lieve	
Media	<b>X</b>
Elevata	
Molto elevata	

**VULNERABILITA' ED ESPOSIZIONE**

ESPOSIZIONE	VULNERABILITA'		
	Danno grave (strutturale o perdita totale)	Danno medio (funzionale)	Danno lieve (estetico)
Presenza di centro abitato			
Presenza di insediamenti produttivi			
Presenza di industrie a rischio			
Presenza di lifelines (oleodotti, elettrodotti, acquedotti, ecc.)			
Linee di comunicazioni principali (autostrade, strade statali, linee ferroviarie)			
Linee di comunicazione secondarie (strade provinciali, strade comunali, altre ferrovie)		<b>X</b>	
Presenza di beni culturali			

**QUADRO ECONOMICO**

Importo dei Lavori a base d'asta	€ 330.000,00
Oneri per la Sicurezza (non soggetto a ribasso) (3,5%)	€ 11.550,00
<b>Importo complessivo Lavori</b>	<b>€ 341.550,00</b>
<b>Somme a disposizione dell'Amministrazione</b>	
IVA sui Lavori (20%)	€ 68.310,00
Oneri tecnici (10%)	€ 34.155,00
IVA su Oneri tecnici (20%)	€ 6.831,00
Oneri vari accessori (25%)	€ 85.387,50
IVA su Oneri vari (20%)	€ 17.077,50
<b>Sommano</b>	<b>€ 211.761,00</b>
<b>Importo del finanziamento</b>	<b>€ 553.311,00</b>

6. FINANZIAMENTO COMPLESSIVAMENTE RICHIESTO PER GLI INTERVENTI  
NEL CENTRO ABITATO € -----
7. FINANZIAMENTO COMPLESSIVAMENTE RICHIESTO PER GLI INTERVENTI  
NELLA RETE VIARIA EXTRAURBANA € 1.819.219,50

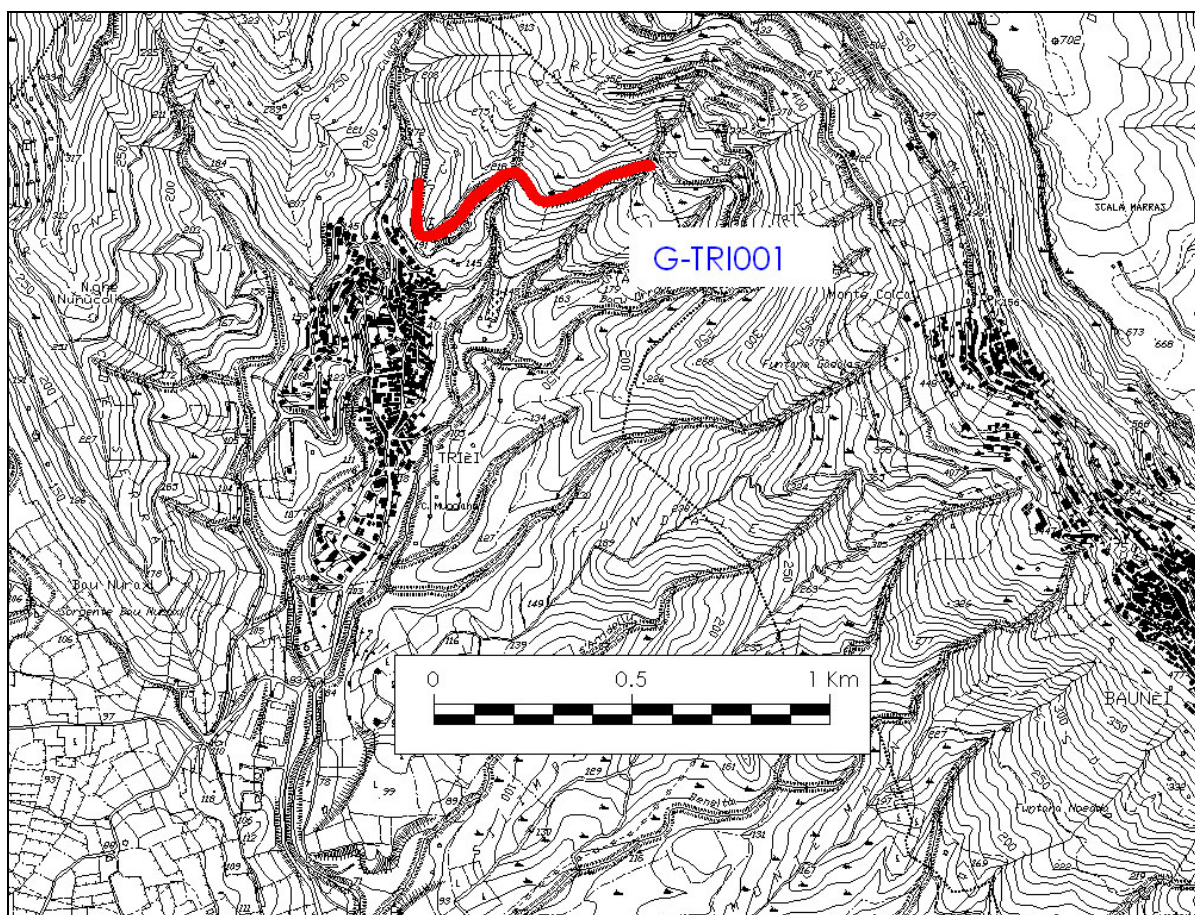
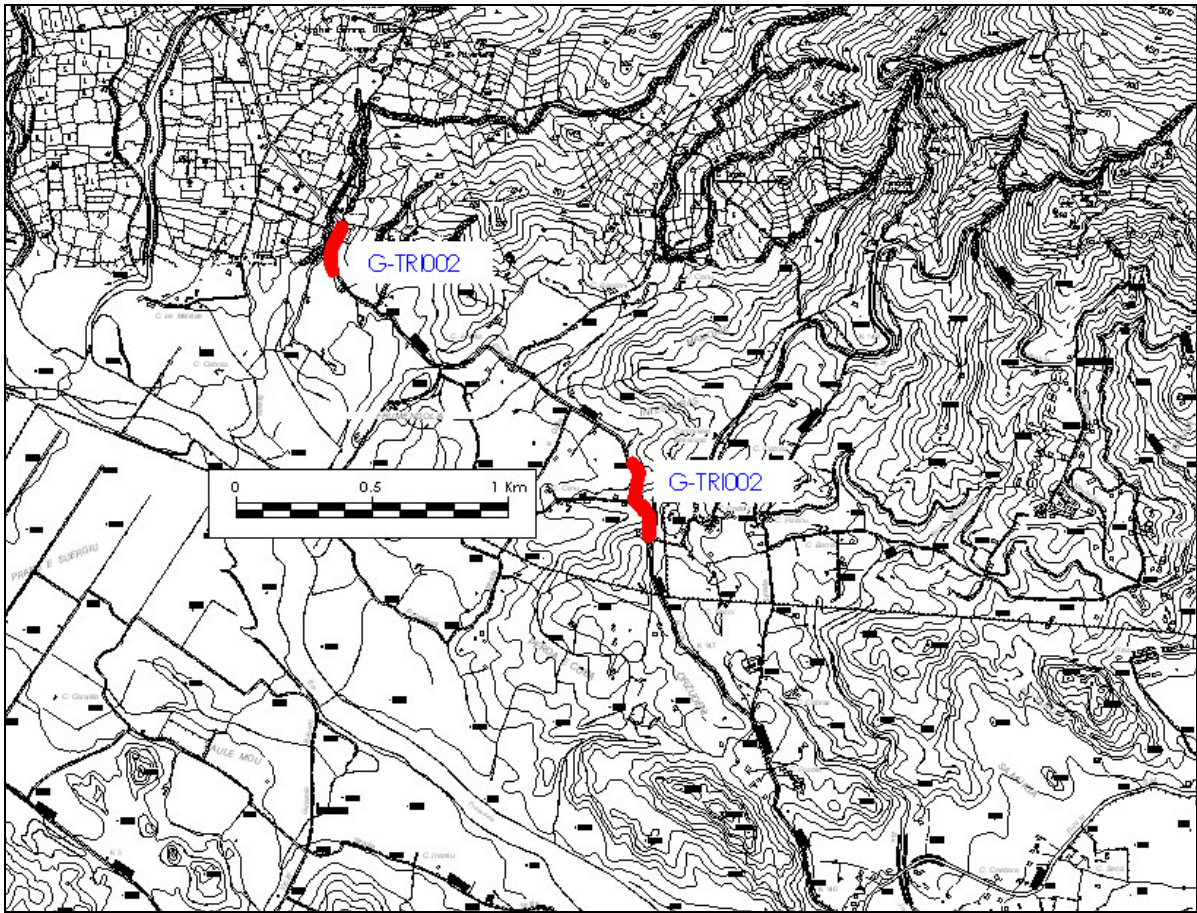


Fig. 1 Comune di Triei – Planimetria interventi mitigazione rischio franoso





**Fig. 2 Comune di Triei – Planimetria interventi mitigazione rischio franoso**