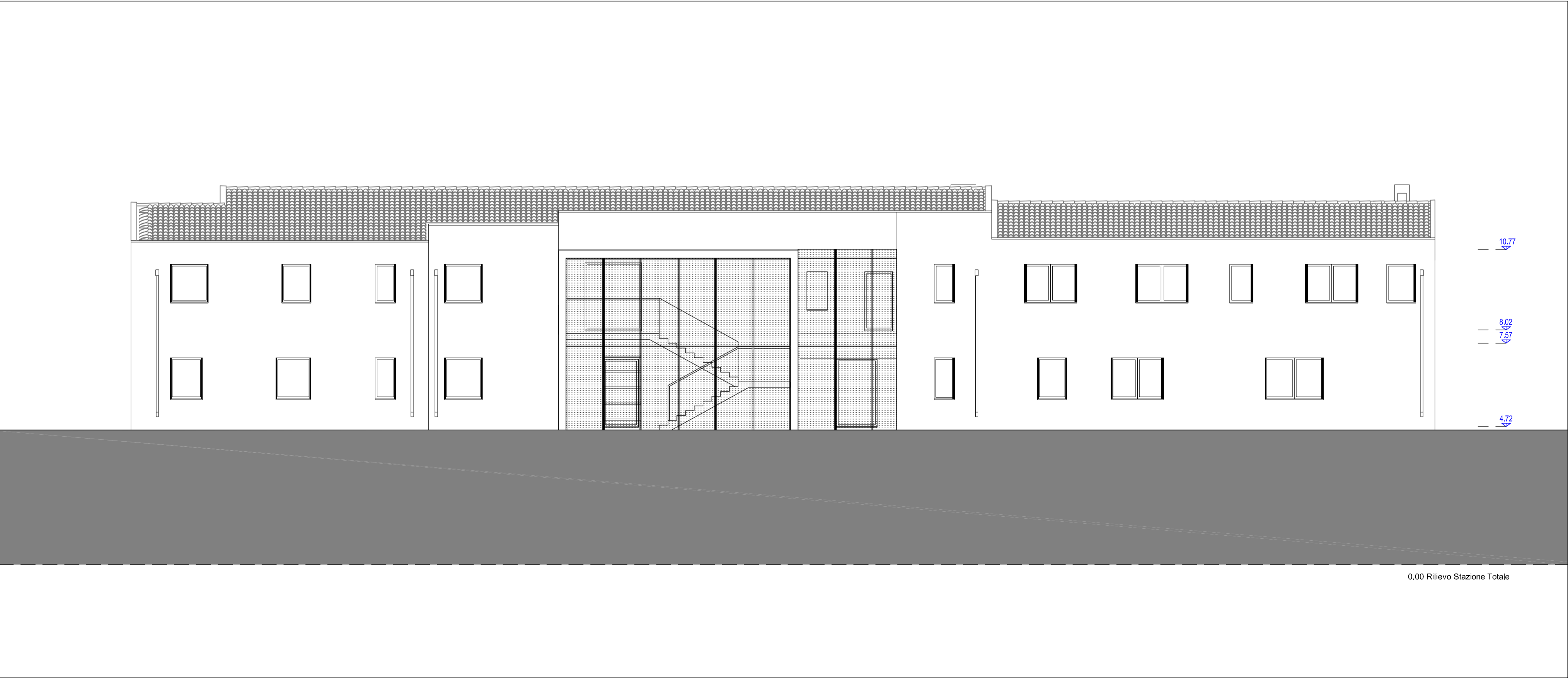


prospetto ovest - Stato di Progetto - Scala 1:100



prospetto est - Stato di Progetto - Scala 1:100



REGIONE AUTONOMA DELLA SARDEGNA  
Assessorato del Lavoro



ATI IFRAS



REGIONE AUTONOMA DELLA SARDEGNA  
Agenzia Conservatoria delle Coste

ACCORDO DI PROGRAMMA  
RAS Assessorato Lavoro - A.T.I. IFRAS - RAS Conservatoria delle Coste



COMUNE DI BUGGERU



Ristrutturazione edilizia e restauro  
del complesso edilizio “Ex Asilo infantile Principe di Piemonte” e  
riconversione in struttura ricettiva Eco-Ostello della gioventù.

VARIANTE IN CORSO D'OPERA

PROGETTAZIONE

UFFICIO  
DIREZIONE LAVORI

Direttore dei Lavori  
Ing. Gianni Concas

Direttore Operativo Architettura  
Arch. Maria Pina Usai

Direttore Operativo Impianti  
Ing. Ubaldo Carlini



IFRAS spa

	Elaborato n. <b>SP-V1 05</b>	Scala <b>1:100</b>	Titolo Elaborato <b>Prospetti</b>
Data	Gennaio 2013		
Rev.			
Rev.			