

PLANIMETRIA - 1:25 000

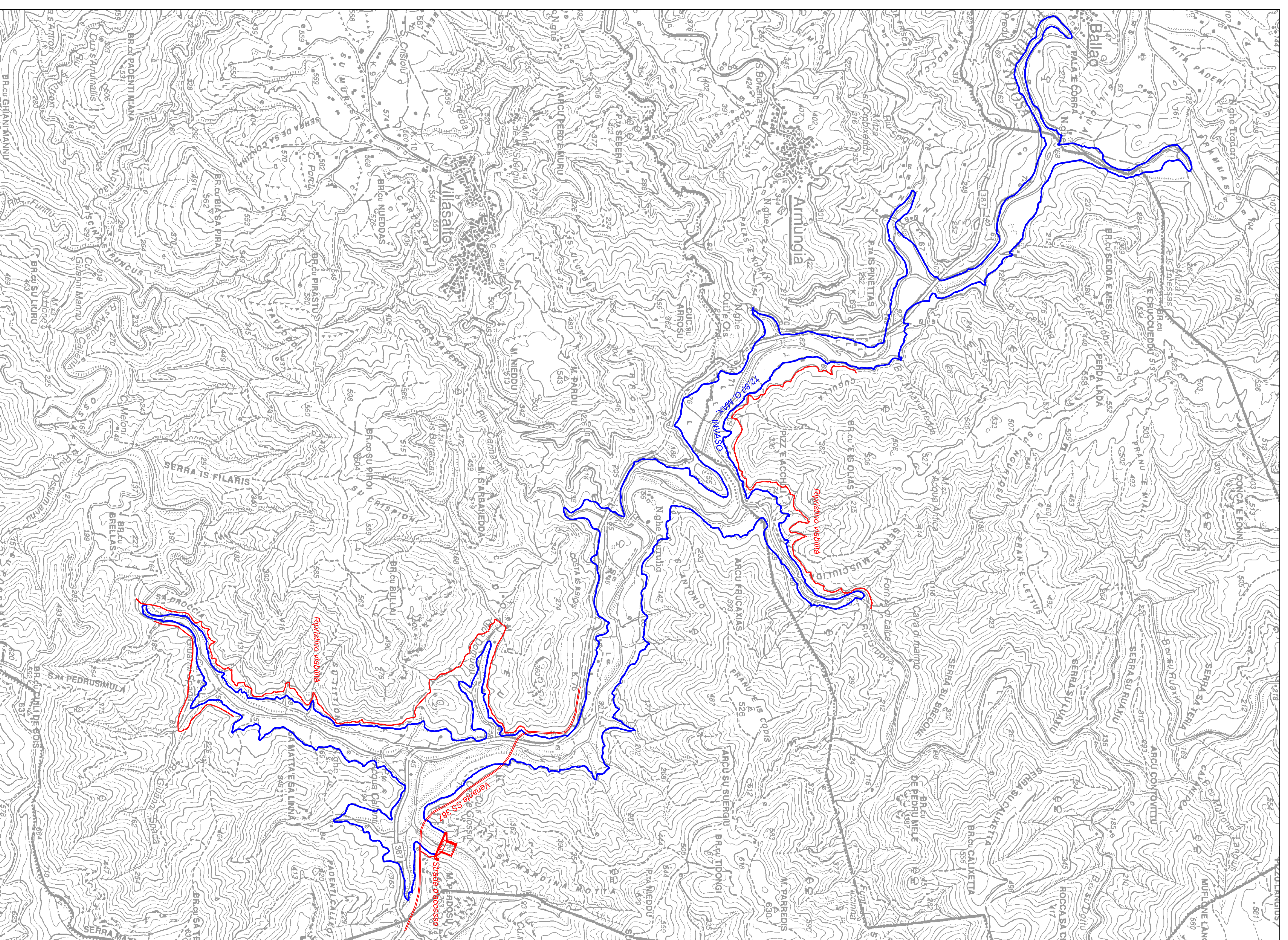
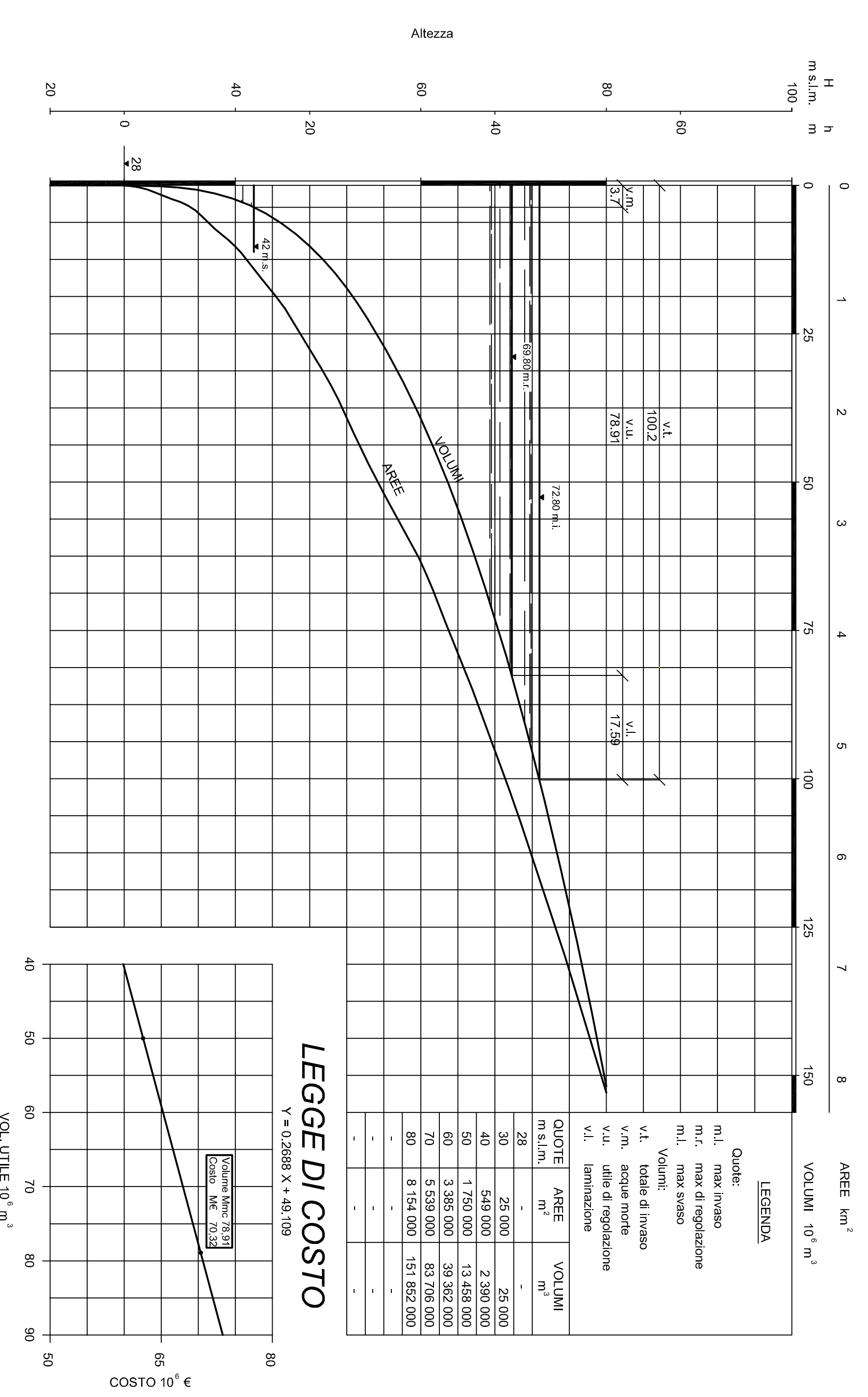
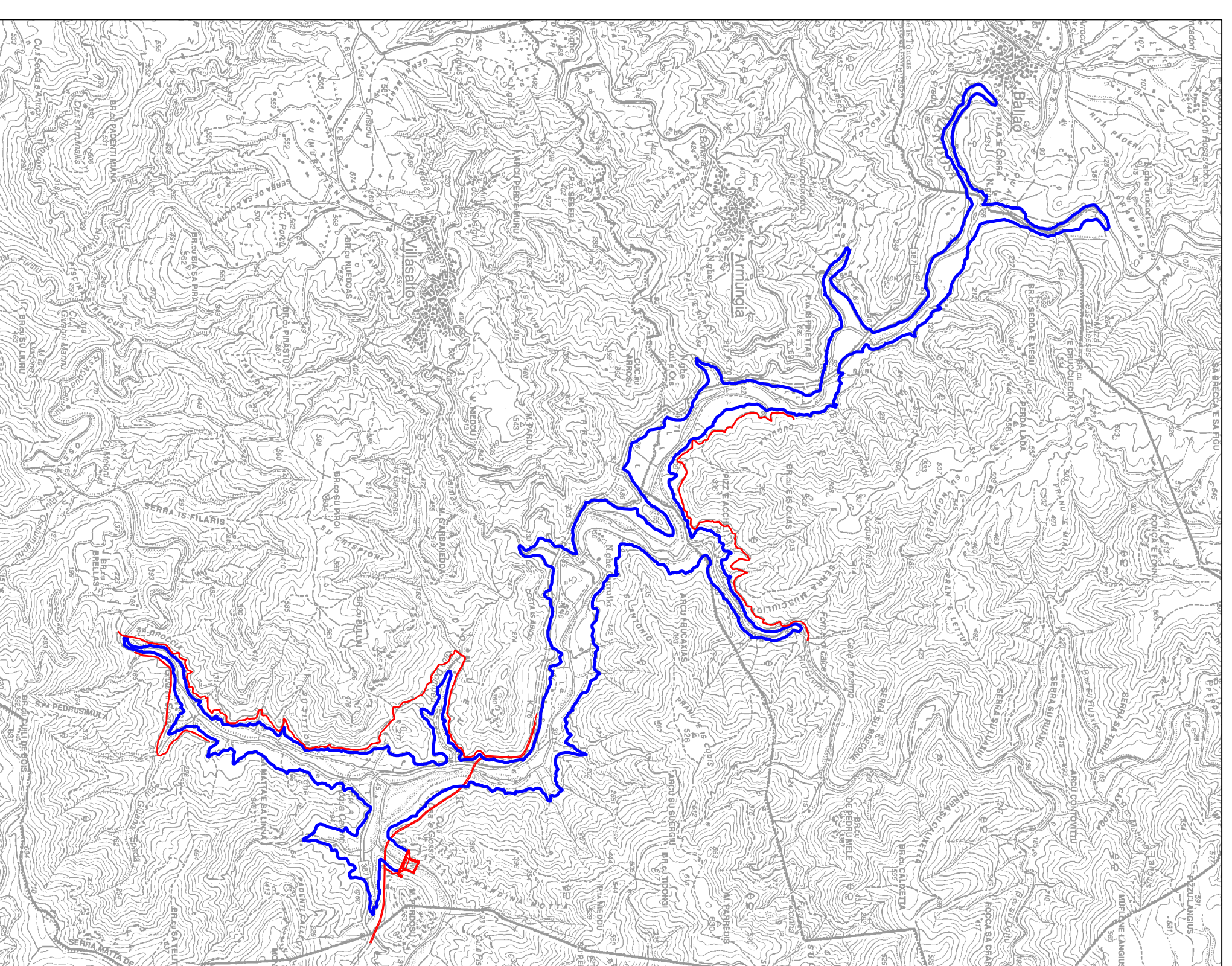



DIAGRAMMA DELLE AREE E DEI VOLUMI




COROGRAFIA - 1:50 000





Commissario Governativo per l'emergenza idrica in Sardegna
(Conferenza Ministeriale dell'8 marzo - Delegato per il coordinamento della protezione idrica - art. 23 del D.Lgs. 200/2000)

Regione Autonoma della Sardegna
Assessorato dei Lavori Pubblici
Ente Autonomo del Fiumedosa



**PIANO STRALCIO DI BACINO REGIONALE
PER L'UTILIZZO DELLE RISORSE IDRICHE
SARDEGNA**
Legge n. 183/89

INTELLIGENTIA
INTERESSATO IN OGNI SUI BASSI FLUMINOSA

**PLANNING SCIENTIFICO DEL SERVIZIO
E CORRE CALENTIFICHE DEL LAVORO**

SCALA: VARI

Produttore

SOCIETA' S.p.A.
SARDEGNA REGIONALE FUMINOSA

Approvazione