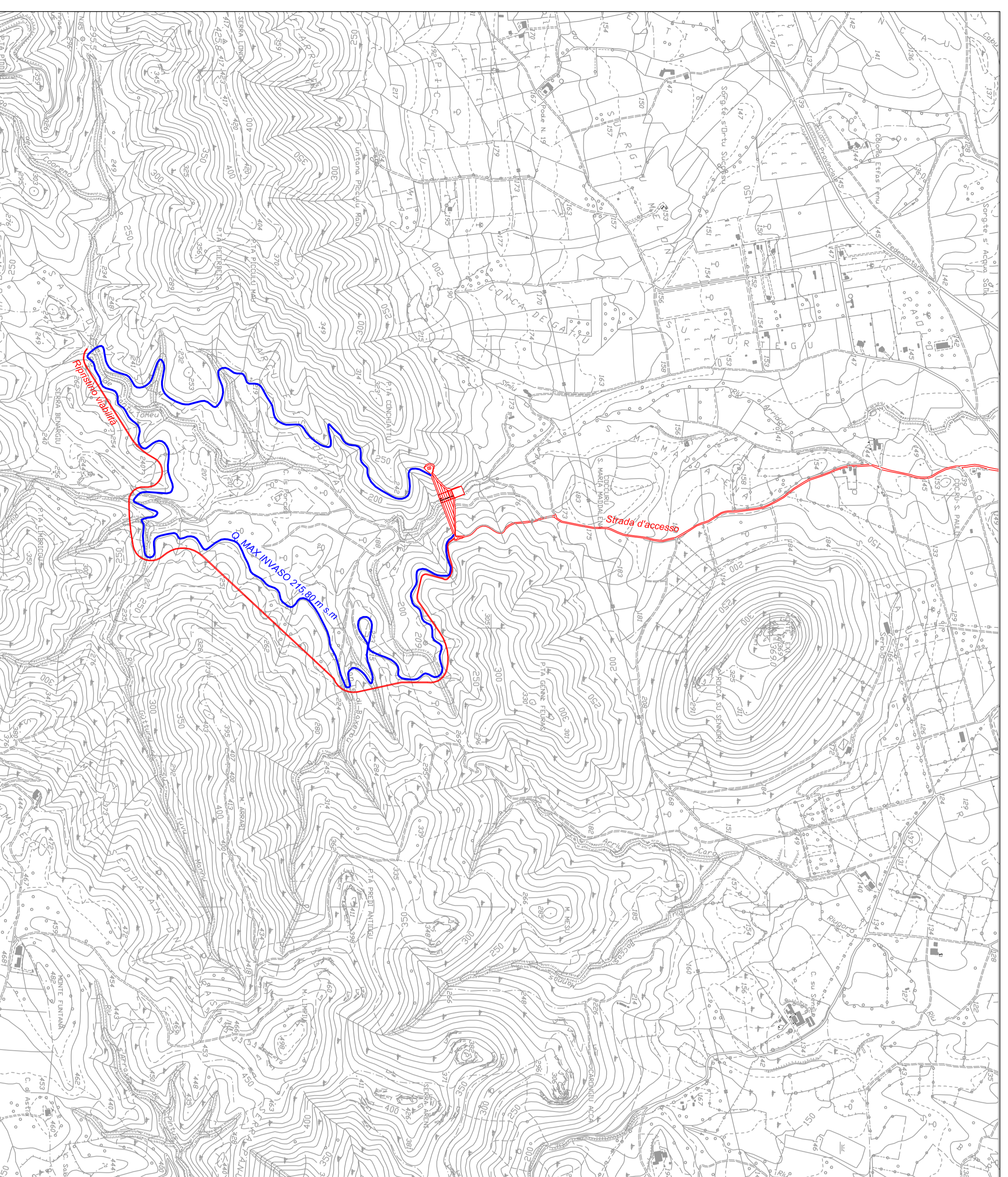
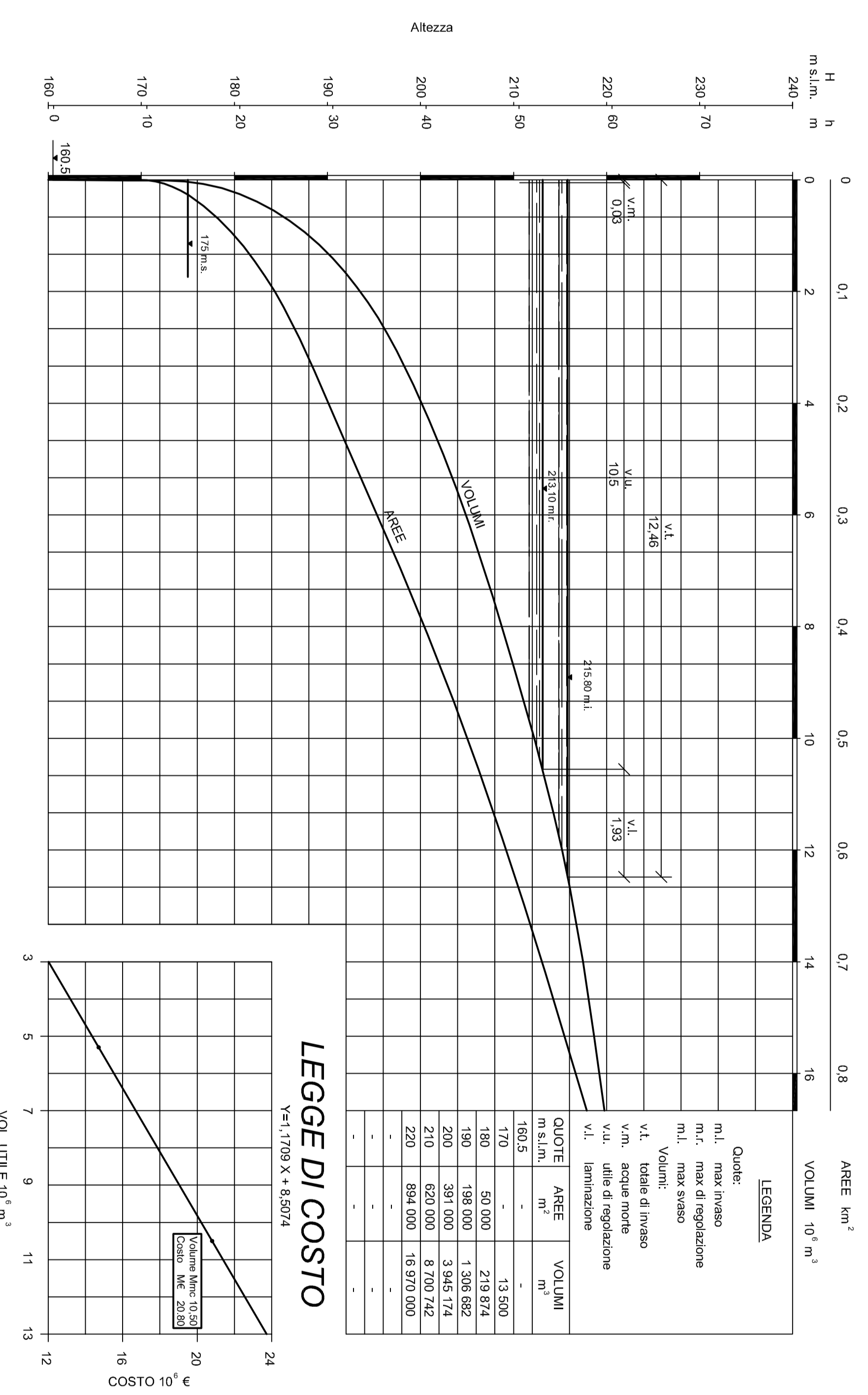


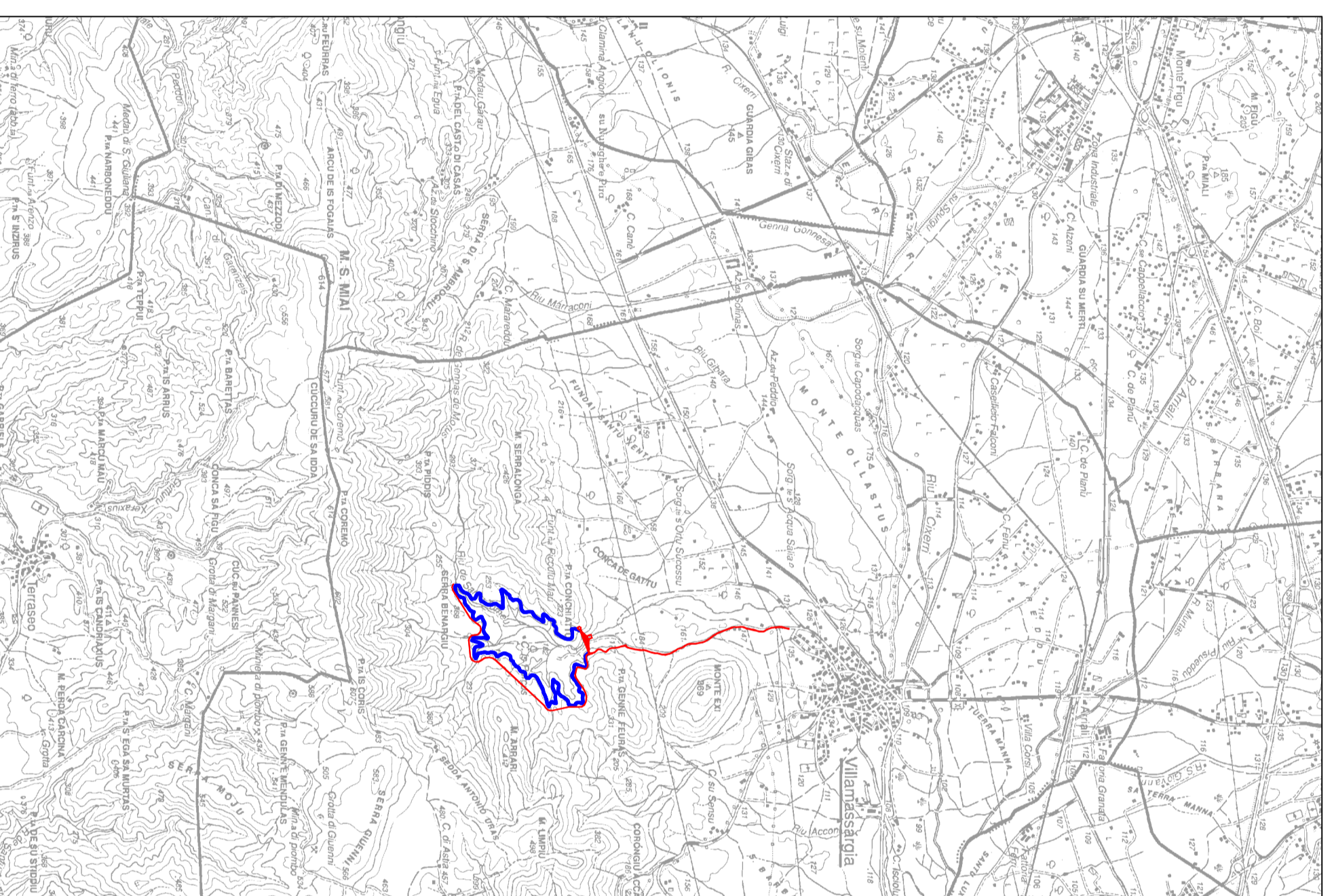
# PLANIMETRIA - 1:10 000



# DIAGRAMMA DELLE AREE E DEI VOLUMI



# COROGRAFIA - 1:50 000



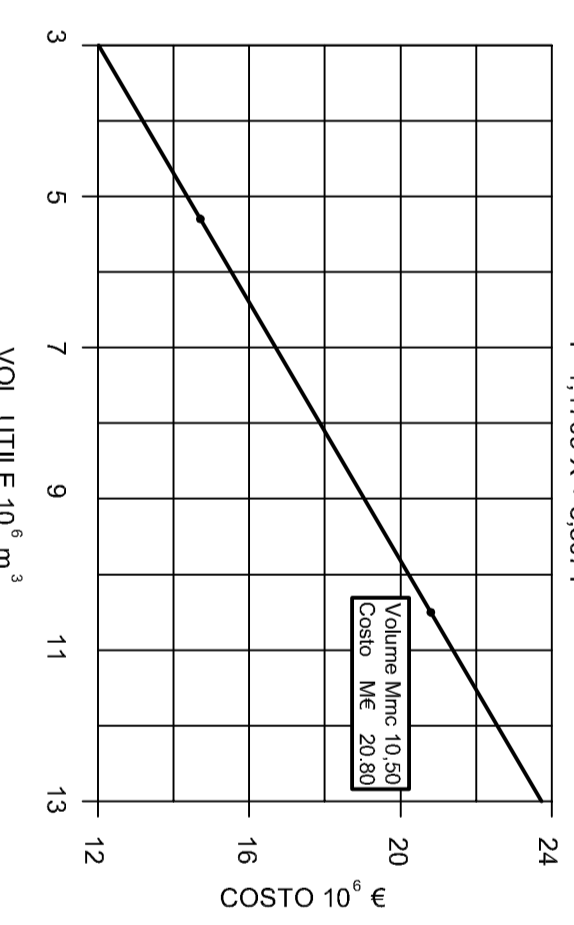
**LEGENDA**

Quota:  
 m.l. max. invaso  
 m.l. max. di regolazione  
 m.l. max. svuoto  
 m.l. fondo  
 v.l. totale di invaso  
 v.m. acqua mobile  
 v.a. utile di regolazione  
 v.s. sbrinatoria

QUOTE	AREE	VOLUMI
m <sup>2</sup>	m <sup>2</sup>	m <sup>3</sup>
180	-	13.500
170	50.000	2.19.874
160	188.000	1.908.682
150	376.000	1.518.000
140	564.000	1.027.000
130	752.000	536.000
120	940.000	46.000
110	1.128.000	-

# LEGGE DI COSTO

VOL. UTILE X 1.800 €



**Commissario Governativo per l'emergenza idrica in Sardegna**  
 (Commissario nominato dal Ministro - Delegato per le competenze della protezione civile - L. n. 199 del 26/06/2000)

Regione Autonoma della Sardegna  
 Assessorato dei Lavori Pubblici  
 Ente Autonomo dell'Idroelettrica

**PIANO STRALCIO DI BACINO REGIONALE PER L'UTILIZZO DELLE RISORSE IDRICHE SARDEGNA**  
 Legge n. 18/89

EL. 2.131  
 INTERVENTO 01 - ISOLA NORTE EU

PLAQUE STRALCIO SCHEMATICA DEL SERBATOIO  
 E CONNESSIONI CARATTERISTICHE DEL NASSO

SCALE: VARE

Redazione:  
 SCOPPIO S.p.A.  
 Società con azioni partecipate

Approvazione: