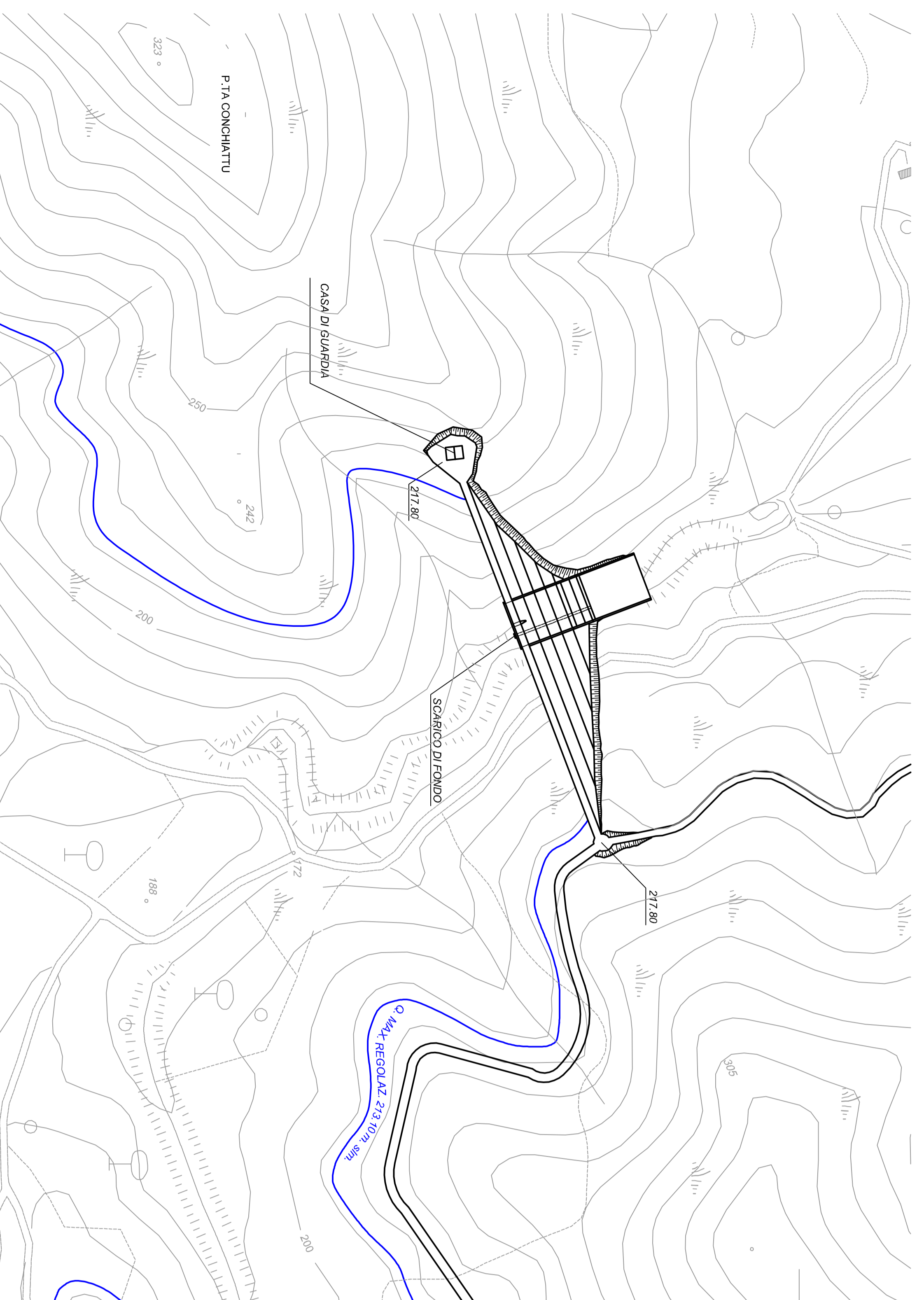
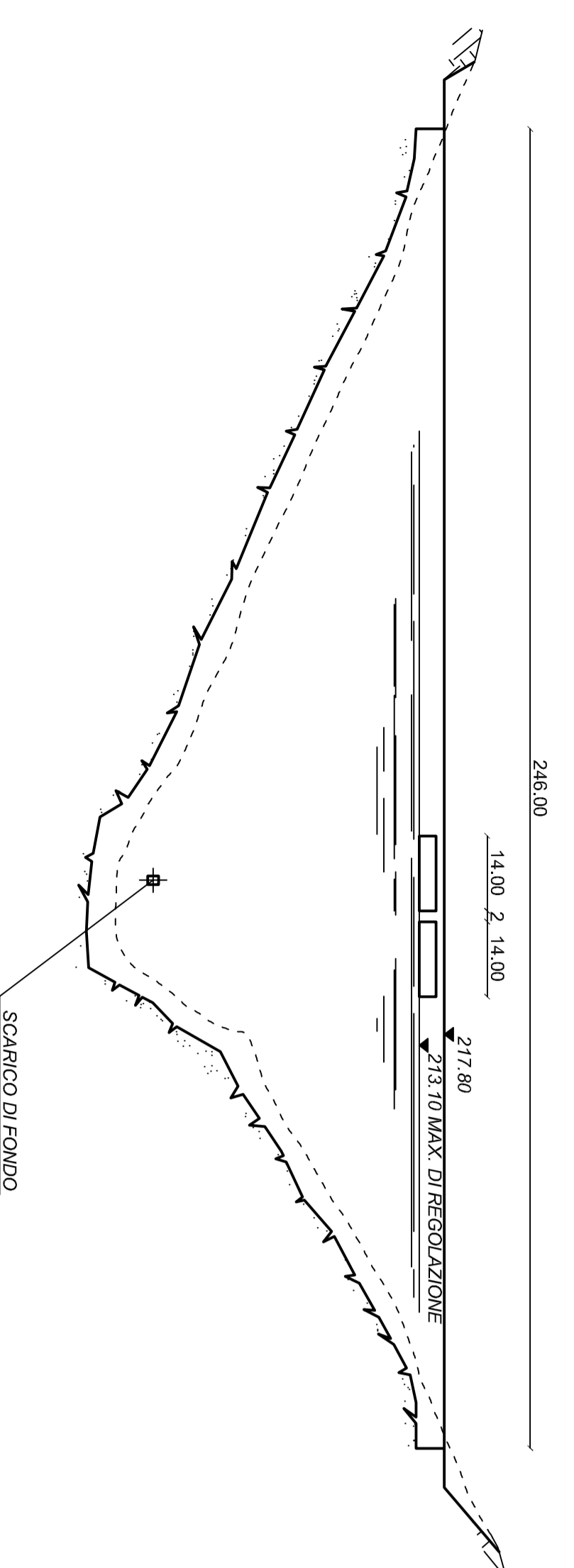


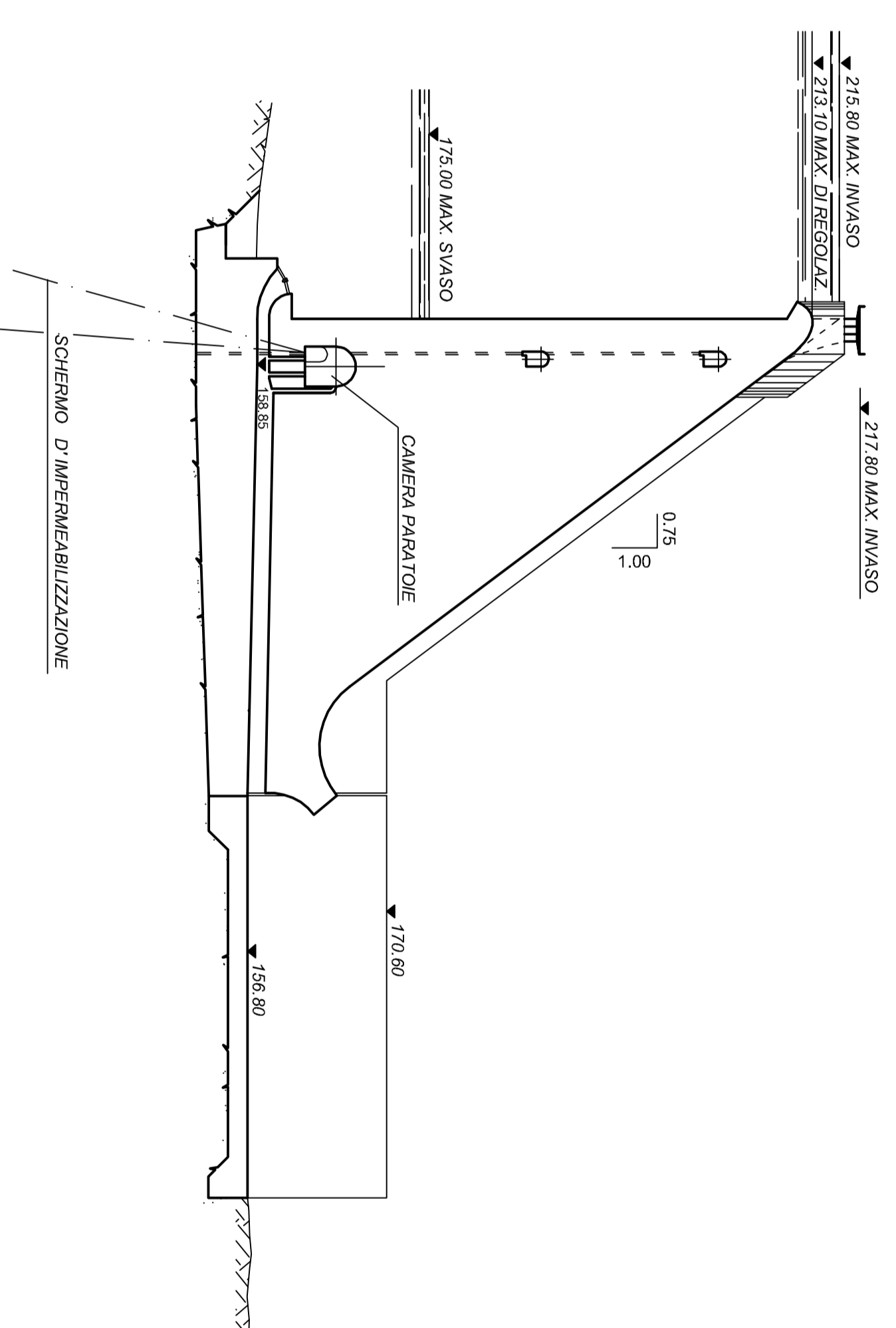
PLANIMETRIA GENERALE - 1:2 000



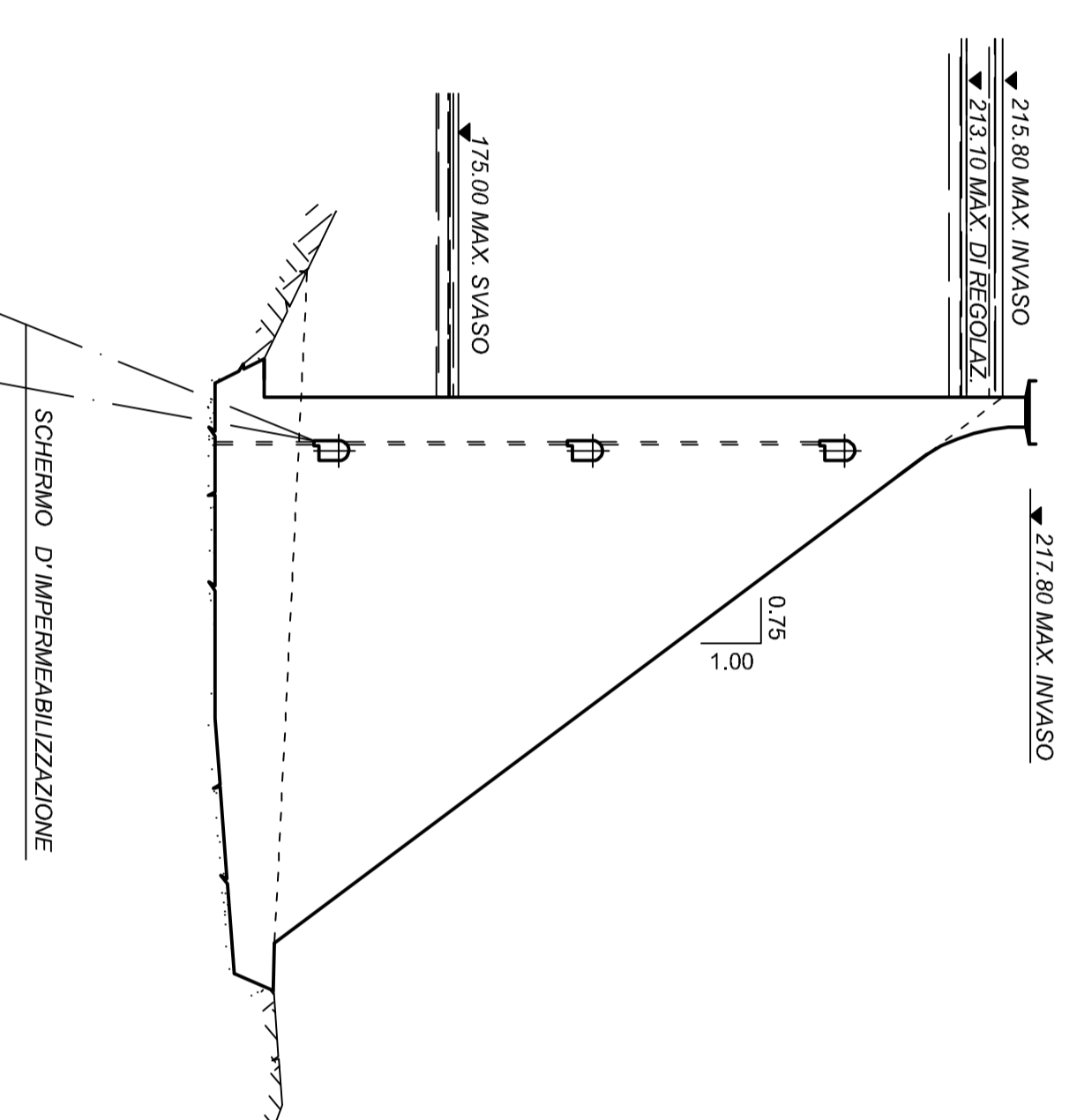
SEZIONE LONGITUDINALE - 1:1 000




SEZIONE IN ASSE SCARICO DI FONDO E DI SUPERFICIE - 1:500




SEZIONE TRASVERSALE TIPO - 1:500





Commissariato Governativo per l'emergenza Idrica in Sardegna
(Codice Ministeriale dell'Interno - Collegato per l'accreditamento dalla prefettura della U.C. 196 del 12/05/2003)

Regione Autonoma della Sardegna
 Assessorato dei Lavori Pubblici
 Ente Autonomo del Fiumedorsu



**PIANO STRALCIO DI BACINO REGIONALE
 PER L'UTILIZZO DELLE RISORSE IDRICHE
 SARDEGNA**
Luglio 1971 - 1978/89

IN. N. 1212
 INTERVENTO DI - CISA MONTE EDI

OPERE DI SERRAMENTI E SCARICO
 PLANIMETRICHE E SEZIONI SCHEMATICHE

SCALA: - VARI

Redazione:

SCARICHI S.p.A.
Strada 10 - 09010 - Fiumedorsu

Approvazione: