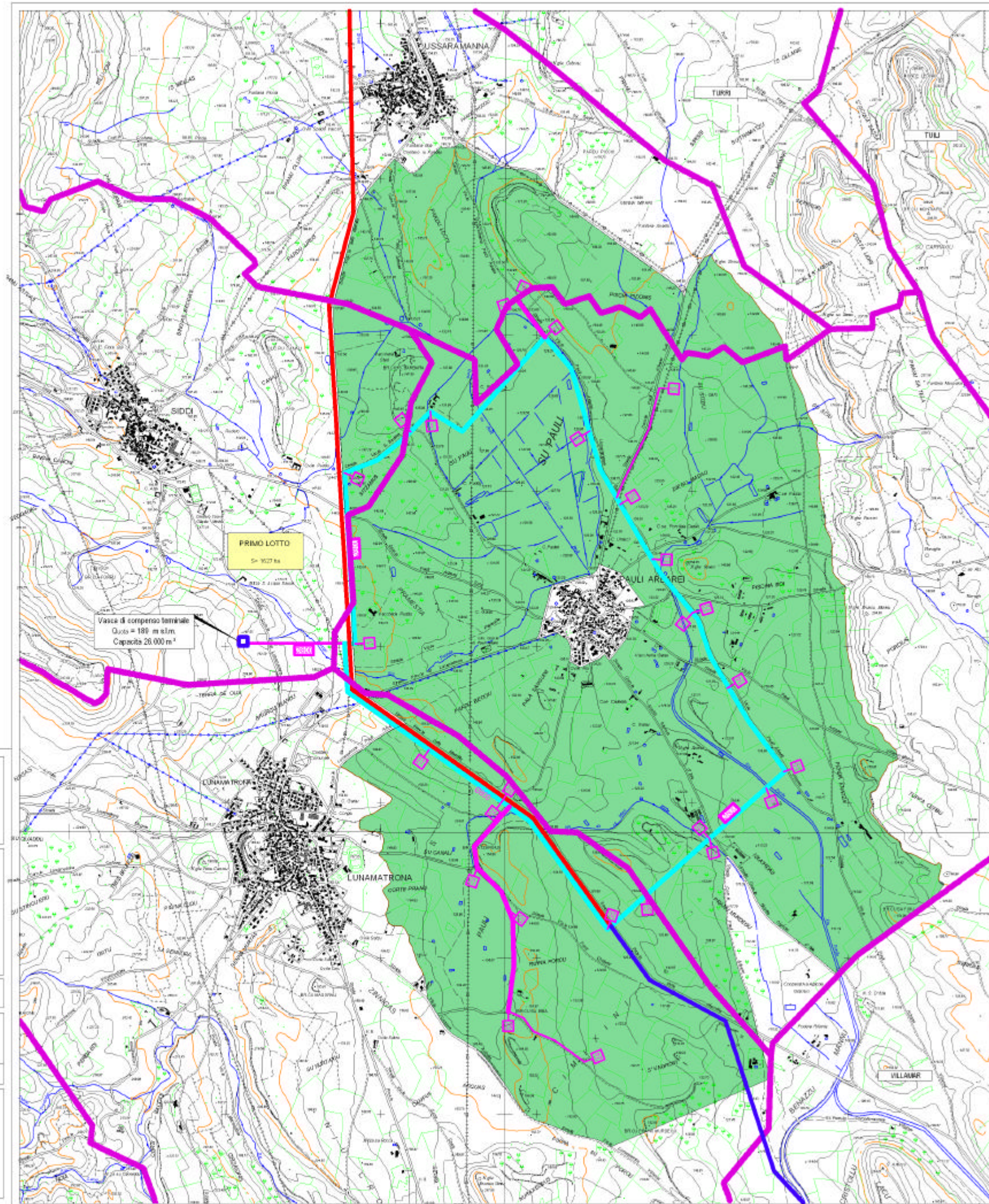


LEGENDA

1° Lotto:

- Dorsale principale
- Vasca di compenso
- Dispensatore principale
- Diramatore
- Presa comiziale
- Completamento dorsale principale
- Limite comunale



<p>Ente Autonomo del Flumineddu</p>	
<p>SCHEMA IDRICO FLUMINEDDU PER L'ALIMENTAZIONE IRRIGUA DELLA MARMILLA UTILIZZAZIONE DELLE RISORSE DEL FLUMINEDDU TRASFERITE MEDIANTE IL COLLEGAMENTO TIRSO-FLUMEDOSA</p> <p>1° LOTTO DELL'ADDUZIONE ED ATTREZZAMENTO IRRIGUO</p>	
<p>PROPOSTA PROGETTUALE</p>	
<p>IL PRIMO LOTTO DELL'ATTREZZAMENTO IRRIGUO DEI COMPENSORI DELLA MARMILLA</p>	<p>Allegato: 9</p> <p>scala: 1:50.000</p>
<p>Redatto dal Servizio Progetti dell'Ente</p> <p>Staff tecnico: Ing. Anna Cadeddu Ing. Gianni Cadeddu Ing. Giuseppe Sanna Geom. Giuseppe Corina Per. Ing. Zaccaria Mada Geom. Antonio Corina Geom. Claudio Cadeddu</p> <p>Il Direttore generale Ing. Alberto Pili</p> <p>Il Direttore di settore idraulico Ing. Giorgio Serre</p> <p>30 ottobre 2005</p>	