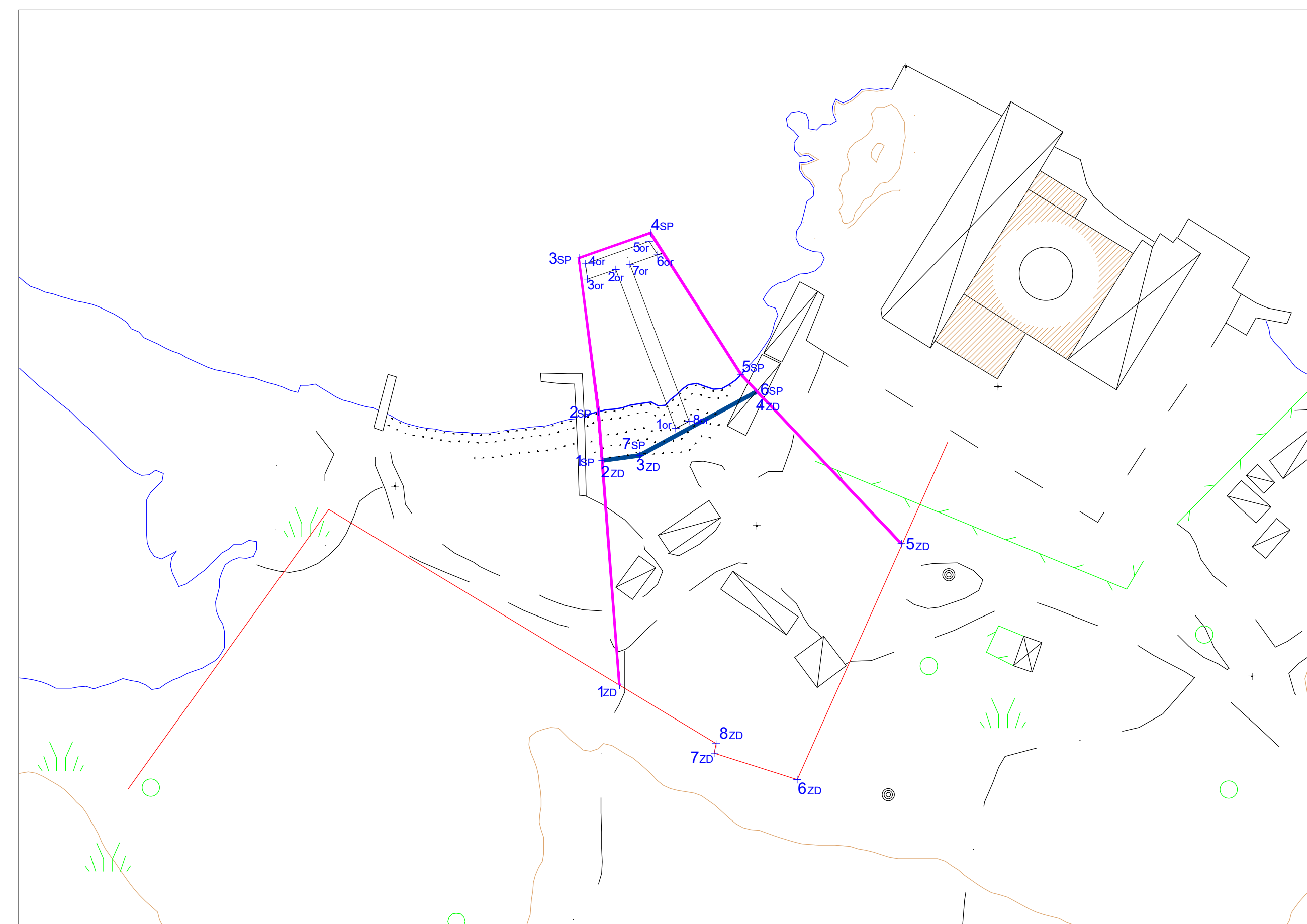


1 PLANIMETRIA DELLE AREE RICHIESTE IN CONCESSIONE SU BASE AEROFOTOGRAMMETRICA  
Rapporto 1:1000



2 PLANIMETRIA DELLE AREE RICHIESTE IN CONCESSIONE SU BASE AEROFOTOGRAMMETRICA  
Rapporto 1:500

LEGENDA	
	Dividente demaniale
	Linea di costa
	Particella catastale demaniale
	Area richiesta in concessione, entroterra adibita al posizionamento delle strutture amovibili
	Specchio acqueo richiesto in concessione
	Pontile
	Id. - Vertice area richiesta in concessione *

COORDINATE AREE RICHIESTE IN CONCESSIONE  
Sistema di riferimento: Gauss-Boaga

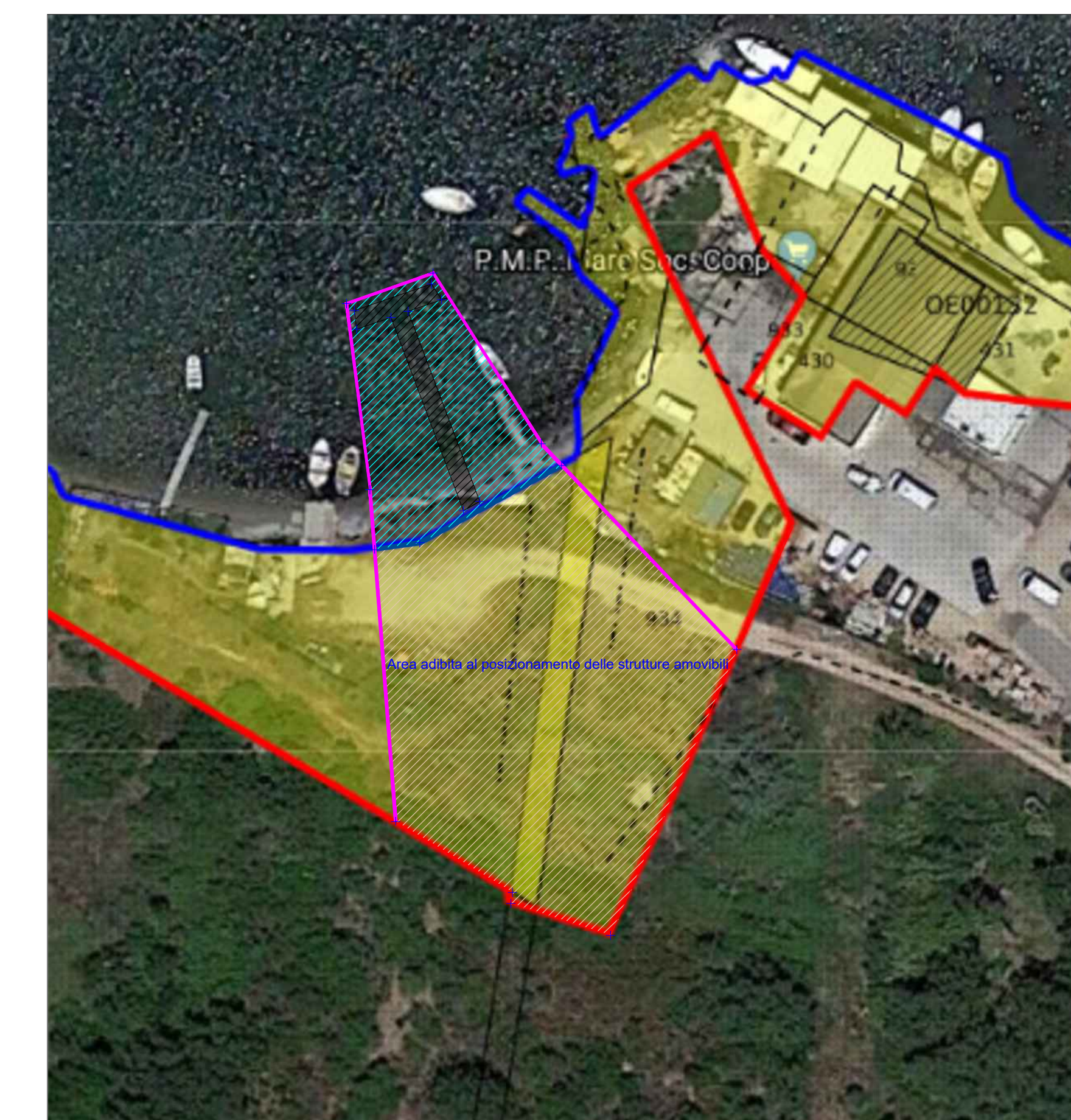
SP (Specchio Acqueo) - Sup.: 413mq		
Id.	NORD	EST
1	4529322.61	1544657.31
2	4529329.10	1544656.83
3	4529349.31	1544654.26
4	4529352.59	1544663.70
5	4529333.96	1544675.58
6	4529331.74	1544677.67
7	4529323.32	1544662.25

OR (opera da realizzare) - Sup.: 63mq		
Id.	NORD	EST
1	4529326.84	1544667.00
2	4529347.82	1544659.09
3	4529346.53	1544655.40
4	4529348.56	1544655.14
5	4529351.46	1544663.49
6	4529349.73	1544664.60
7	4529348.47	1544660.98
8	4529327.81	1544668.77

ZD (Zona Demaniale) - Sup.: 1313mq		
Id.	NORD	EST
1	4529293.07	1544659.60
2	4529322.61	1544657.31
3	4529323.32	1544662.25
4	4529331.74	1544677.67
5	4529311.72	1544696.67
6	4529280.65	1544682.98
7	4529284.10	1544672.10
8	4529285.36	1544672.33



3 PLANIMETRIA DELLE AREE RICHIESTE IN CONCESSIONE SU FOTO SATELLITARE  
Rapporto 1:500



4 PLANIMETRIA DELLE AREE RICHIESTE IN CONCESSIONE SU CARTOGRAFIA DEMANIALE  
Rapporto 1:500

TAVOLA

**1**

FORMATO A1

RAPPORTO VARIE

ELABORATO

OTTOBRE 2021

REV.	OGGETTO
0	
1	
2	
3	

**COMUNE DI OLBIA**  
PROVINCIA DI SASSARI

**OGGETTO:** RICHIESTA DI CONCESSIONE DEMANIALE MARITTIMA PER ATTIVITA' DI MITILICOLTURA NEL GOLFO DI OLBIA.

**COMMITTENTE/PROPONENTE:** QUATTRO B Soc. Cooperativa a r.l.

OLBIA, 2 dicembre 2022

Il committente \_\_\_\_\_

FASE	ELABORATI GRAFICI	ELABORATI RELAZIONALI	FILE NAME
PRELIMIANRE	INQUADRAMENTI TERRITORIALI		D001_20210806_Rev03

Geom. Antonello PALITTA  
Collegio dei Geometri di Sassari, n.3315

Esecuzione progetto