



REGIONE AUTÒNOMA DE SARDIGNA
REGIONE AUTONOMA DELLA SARDEGNA

AGENZIA REGIONALE PRO S'AMPARU DE S'AMBIENTE DE SARDIGNA
AGENZIA REGIONALE PER LA PROTEZIONE DELL'AMBIENTE DELLA SARDEGNA

ARPAS

Dipartimento Cagliari e Medio Campidano
DTS - Servizio Rete laboratori e misure in campo

Acque di balneazione

Monitoraggio anno 2016

Dicembre 2016

Indice

PREMESSA	3
1. EVOLUZIONE DELLA NORMATIVA	4
2. EFFETTI SULLA SALUTE PUBBLICA	7
2.1. Contaminazione fecale	7
2.2. Fioriture di <i>Ostreopsis cf. ovata</i>	7
3. ACQUE DI BALNEAZIONE DELLA SARDEGNA	10
4. ATTIVITA' ESPLETATE DALL'ARPAS	14
5. RISULTATI DELLA CAMPAGNA BALNEARE 2016	16
6. ALLEGATO: ELENCO DELLE ACQUE NON CONTROLLATE	22
7. ALLEGATO: ELENCO DELLE ACQUE NON ADIBITE ALLA BALNEAZIONE	23
8. ALLEGATO: ELENCO DELLE STAZIONI DI BALNEAZIONE	28

A cura di

Andrea Ligas e Lucia Mura

Collegamenti

<http://www.portaleacque.salute.gov.it/PortaleAcquePubblico/mappa.do>

<http://www.sardegnaambiente.it/balneazione/>

<http://www.sardegnaambiente.it/index.php?xsl=611&s=21&v=9&c=5011&es=4272&na=1&n=10>

Parole chiave

Acque di balneazione, monitoraggio, classificazione, Enterococchi Intestinali (EI), *Escherichia coli* (EC), *Ostreopsis cf. ovata*

Linea di Attività Salute Pubblica e acque di balneazione

Visto: la Dirigente Rosina Anedda



PREMESSA

Il monitoraggio delle acque di balneazione è finalizzato alla tutela della salute dei bagnanti e viene svolto dall'ARPAS ai sensi della normativa vigente, D.Lgs 116/08 e DM 30/03/201, che obbliga a monitorare mensilmente i due parametri microbiologici, *Escherichia coli* ed Enterococchi intestinali, indicatori di contaminazione fecale.

Le acque di balneazione sono le: *“acque superficiali o parte di esse nelle quali l'autorità competente prevede venga praticata la balneazione e nelle quali non ha imposto un divieto permanente di balneazione”*.

La Rete dei laboratori ARPAS, analizzando i campioni prelevati dalle AASSLL nelle 660 stazioni che costituiscono la Rete di monitoraggio regionale, produce l'informazione primaria sulle acque di balneazione della Sardegna necessaria alla loro gestione, per la quale è attivo un sistema di sorveglianza in capo ai Dipartimenti territoriali ARPAS.

Partendo dai risultati delle analisi effettuate per quattro anni di monitoraggio, oltre a classificare le acque di balneazione in classi di qualità: *eccellente, buona, sufficiente e scarsa*, si raccolgono le indicazioni sull'efficacia dei sistemi di depurazione e collettamento delle acque reflue.

Tali informazioni oltre ad attivare dei sistemi di “allerta” per la tutela del bagnante in tempo reale, limitando l'esposizione della popolazione al rischio di contrarre le principali patologie associate alla balneazione, permettono di avviare l'adozione di misure di intervento volte ad adeguare gli impianti di trattamento dei reflui alle dimensioni dell'utenza servita e alla sensibilità del corpo idrico recettore.

Nella stagione balneare 2016 sono stati analizzati dai Laboratori ARPAS: 4.162 campioni routinari e 23 campioni suppletivi, dovuti al riscontro di superamenti rispetto ai limiti di norma per eventi di inquinamento.

Nel complesso sono stati elaborati 33.600 risultati analitici relativi agli anni 2013-2014-2015-2016. L'esame evidenzia che delle 660 acque di balneazione, il 96,52 % (637) ricade nella classe “eccellente”, lo 0,91% (6) nella classe “buona”, lo 0,76% (5) nella classe “sufficiente”, lo 0,61% (4) nella classe “scarsa”. L'1,21% (8) delle acque non è classificabile, a causa di un numero insufficiente di campionamenti.

Pertanto, il 98,18% delle acque di balneazione della Sardegna monitorate è risultato nel 2016 idoneo alla balneazione e conforme agli obiettivi della direttiva di settore 2006/7/CE (acque classificate eccellenti, buone o sufficienti).

Nelle Province di Olbia Tempio, Ogliastra, Medio Campidano e Nuoro, tutte le acque di balneazione sono risultate eccellenti.

Un cenno specifico merita il monitoraggio della microalga bentonica *Ostreopsis cf. ovata* che viene effettuato con continuità dal 2009 in alcune stazioni della Sardegna.



1. EVOLUZIONE DELLA NORMATIVA

Il D.Lgs 116/08 attualmente vigente recepisce la Direttiva 2006/7/CE¹ e abroga il precedente DPR 470/82 e ss.mm.ii.², che ha regolato di fatto sino al 2010 (sino all'emanazione del D.M. 30 marzo 2010) l'attività di controllo delle acque di balneazione effettuata prima dai PMP e poi dalle ARPA.

La normativa che mantiene un'impostazione di tipo sanitario, è basata su studi epidemiologici internazionali e introduce i concetti di gestione e previsione del rischio, modificando di conseguenza tutto il sistema di valutazione attuato precedentemente.

La norma disciplina:

- A) monitoraggio e classificazione della qualità delle acque di balneazione
- B) gestione della qualità delle acque di balneazione
- C) informazione al pubblico in merito alla qualità delle acque di balneazione.

Le novità introdotte dalla normativa vigente relativamente al punto A) sistema di monitoraggio e classificazione delle acque riguardano:

1. i criteri e le definizioni delle acque di balneazione
2. le frequenze di prelievo ed i parametri da analizzare
3. l'introduzione della classificazione

¹ La nuova Direttiva è stata recepita dall'Italia con D.Lgs 30 maggio 2008 n. 116 operativo con il Decreto attuativo del 30 Marzo 2010 e pubblicato sulla Gazzetta Ufficiale della Repubblica Italiana il 25 Maggio 2010.

² In Italia la direttiva 76/160/CEE è stata recepita con il Decreto del Presidente della Repubblica dell'8 giugno 1982, n. 470.

In sintesi, è stata introdotta la possibilità di raggruppare le acque di balneazione sulla base dell'analisi di queste in "aree omogenee" con la conseguente riduzione numerica delle acque monitorate.

La frequenza dei controlli diventa mensile anziché bimensile, come previsto dal precedente DPR 470/82 e ss.mm.ii.

La Direttiva 2006/7/CE, recependo i suggerimenti dell'Organizzazione Mondiale della Sanità (OMS), seleziona i parametri microbiologici da ricercare e quantificare, che passano a due: Enterococchi Intestinali (EI) ed *Escherichia coli* (EC). Vengono abbandonati i "coliformi totali" (raggruppamento eterogeneo) e tra i "coliformi fecali" viene individuato un indicatore più specifico come *Escherichia coli* (EC). Sono mantenuti i soli "streptococchi fecali", che, per analogia con la terminologia europea, vengono denominati "enterococchi intestinali" (EI).

La normativa introduce quattro classi di qualità per le acque di balneazione ("eccellente", "buona", "sufficiente", "scarsa") definite sulla base dei risultati di studi epidemiologici condotti a livello europeo (WHO, 2003), i quali hanno mostrato che a determinate concentrazioni "medie" dei due parametri microbiologici corrispondono livelli crescenti di rischio per la salute pubblica.

La valutazione della qualità delle acque di balneazione viene effettuata sulla base dei risultati analitici dei parametri microbiologici degli ultimi quattro anni di monitoraggio, anziché effettuare un giudizio sull'esito della campagna annuale.



In particolare, il giudizio di qualità è basato sull'elaborazione statistica dei dati microbiologici relativi alle ultime quattro stagioni balneari e prevede la valutazione del 95° percentile o del 90° percentile della normale funzione di densità di probabilità (PDF) log 10, come riportato all'art. 8 e All. I del D.Lgs. 116/08. Di seguito la tabella riporta i valori limite (valori percentili) delle concentrazioni microbiologiche per l'attribuzione della classe di qualità delle acque di balneazione.

Tabella - Valori limite espressi come percentili delle concentrazioni microbiologiche per l'attribuzione della classe di qualità delle acque di balneazione

PARAMETRI (ufc/100ml)	ACQUE (tipo)	CLASSI DI QUALITA'			
		Eccellente	Buona	Sufficiente	Scarsa
<i>Escherichia coli</i>	Costiere	250 (*)	500 (*)	500 (**)	> 500 (**)
	Interne	500 (*)	1000 (*)	900 (**)	> 900 (**)
Enterococchi Intestinali	Costiere	100 (*)	200 (*)	185 (**)	> 185 (**)
	Interne	200 (*)	400 (*)	330 (**)	> 330 (**)

(*) valore basato sulla valutazione del 95° percentile; (**) valore basato sulla valutazione del 90° percentile

Le acque di balneazione in classe "eccellente", "buona" o "sufficiente" sono tutte balneabili, mentre quelle che rientrano nella classe "scarsa" sono oggetto di eventuale adozione di un divieto permanente di balneazione per motivi igienico-sanitari, fino ad avvenuto risanamento.

Sicuramente una classe di qualità eccellente tutela maggiormente i fruitori dell'area, poiché è frutto di assenza nel corso del tempo di rischi sanitari immediati per i

bagnanti, con una presenza non significativa di presenza di batteri fecali o con eventuali rari episodi di contaminazione. Ciò ha un forte impatto sul pubblico e sui settori economici legati al turismo balneare.

La Direttiva prevede che siano valutati anche altri parametri quali residui bituminosi, vetro, plastica, gomma o altri rifiuti ed introduce il controllo delle fioriture da cianobatteri e da alghe tossiche per le zone soggette a questi fenomeni. In particolare, nel D.Lgs. 116/08 vengono previsti i suddetti parametri, quali il rischio associato a proliferazione di cianobatteri (art. 11), di macroalghe o fitoplancton (art. 12 co. 1) e la presenza di residui bituminosi, vetro, plastica, gomma o altri rifiuti (art. 12 co. 2), ma senza che questi possano avere effetti sulla valutazione e classificazione delle acque di balneazione.

Con il D.M. 30 marzo 2010 vengono meglio definite alcune modalità applicative del D.Lgs. 116/08, quali le procedure di sorveglianza sulla proliferazione di cianobatteri, le linee guida su fioriture di *Ostreopsis cf. ovata*, le procedure di campionamento e la definizione dei profili.

Inoltre con lo stesso Decreto Ministeriale viene reintrodotta la conformità "su singolo campione" (art.2 co.1), in analogia a quanto già previsto dal DPR 470/82 (art. 6 co. 7), "ai fini della balneabilità delle acque", stabilendo degli specifici limiti per i singoli parametri (Tabella 2). Il superamento dei limiti determina il divieto di balneazione attraverso un'ordinanza sindacale e l'informazione ai bagnanti mediante l'apposizione di segnali di divieto di balneazione (art. 2 co. 4). In questi casi, il divieto viene rimosso non appena la qualità delle acque rientra nei valori di conformità, in esito alle analisi effettuate su campioni raccolti successivamente all'evento di inquinamento (art.2 co.4).

Di seguito vengono riportati i valori limite dei parametri microbiologici per le acque marine di balneazione relativi al singolo campione per l'espressione del giudizio di conformità.

Tabella - Valori limite delle concentrazioni microbiologiche per l'espressione del giudizio di conformità

PARAMETRI	VALORI LIMITE
Enterococchi intestinali	200 n*/100 ml
<i>Escherichia coli</i>	500 n*/100 ml

*n = UFC per EN ISO 9308-1 (*E. coli*) e EN ISO 7899-2 (Enterococchi) o MPN per EN ISO 9308-3 (*E. coli*) e EN ISO 7899-1 (Enterococchi)

Il rispetto degli obblighi di trasparenza, di tempestività e di diffusione delle informazioni ai bagnanti assicura la tutela della salute pubblica.

In data 27 maggio 2011, pubblicato in Gazzetta Ufficiale dell'Unione Europea il 31 maggio 2011, il Parlamento e Consiglio Europeo hanno stabilito, ai sensi della direttiva 2006/7/CE, una simbolistica volta ad informare il pubblico relativamente alla classificazione delle acque di balneazione e a ogni eventuale divieto di balneazione o avviso che sconsigli la balneazione dell'area.

In merito al discorso dell'informazione al pubblico, il legislatore ha fornito le specifiche nella normativa vigente all'Articolo 15 D.Lgs 116/08. Tra queste è previsto che i risultati del monitoraggio siano disponibili sul sito web del Ministero del Lavoro, della Salute e delle Politiche Sociali, dopo essere stati trasmessi dalle autorità competenti una volta completate le analisi.

Le informazioni sulle acque di balneazione a livello nazionale sono rese visibili al pubblico nel Portale Acque del Ministero della Salute

<http://www.portaleacque.salute.gov.it/PortaleAcquePubblico/homeBalneazione.do>, che riporta oltre ai dati analitici della singola stazione (inclusi quelli sfavorevoli) anche il profilo sintetico e le eventuali misure di gestione adottate (adozione/revoca dell'ordinanza divieto balneazione, avvisi ecc.).

Il cittadino ha un ruolo attivo grazie alla possibilità di ricevere e fornire informazioni relative alle aree di balneazione inviando al Ministero notizie relative a problematiche inerenti le acque di balneazione via e-mail all'indirizzo info.balneazione@portaleacque.it.

In Regione Sardegna, tutte le informazioni e le disposizioni adottate per le acque di balneazione regionali sono visibili al pubblico sul sito:

<http://www.sardegnaambiente.it/balneazione/>.



2. EFFETTI SULLA SALUTE PUBBLICA

2.1. Contaminazione fecale

Nelle linee guida dell'Organizzazione Mondiale della Sanità (OMS) sono stati esaminati i numerosi studi condotti per valutare la relazione tra l'esposizione ai vari fattori di rischio che possono essere presenti nelle acque di balneazione e gli effetti sui bagnanti.

Da questi studi è emerso che le patologie più frequentemente associate all'esposizione ad acque di balneazione fecalmente contaminate sono le gastroenteriti, causate da microrganismi patogeni. Sono state osservate anche patologie caratterizzate da sintomi quali febbre, mal di testa, dolori muscolari, stanchezza, mal di gola e tosse.

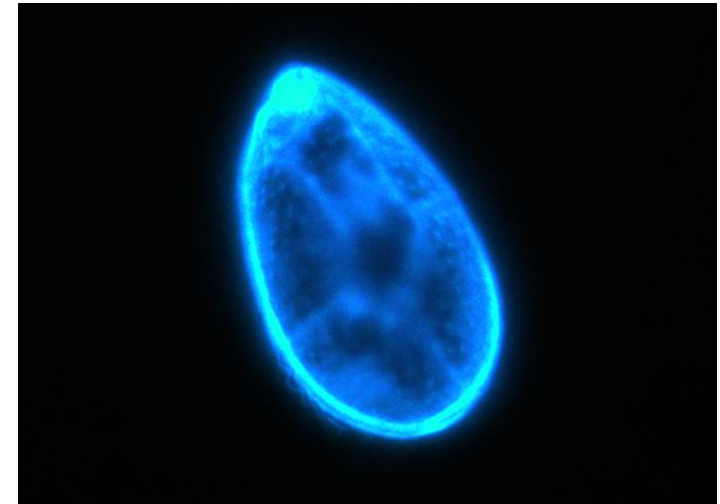
Le principali patologie associate alla balneazione derivano dall'eventuale ingestione dell'acqua e/o dal contatto e dall'inalazione di aerosol di acque contaminate da inquinamento fecale (WHO, 2003).

Interessa ricordare che la presenza di *Escherichia coli* il cui habitat originario è unicamente l'intestino degli animali a sangue caldo (incluso l'uomo), fornisce indicazioni certe di contaminazione fecale e, considerata la difficoltà ad adattarsi all'ambiente esterno, può essere utilizzato come indicatore di inquinamento recente. Gli Enterococchi intestinali sono batteri che formano la flora microbica intestinale e il loro tempo di abbattimento nelle acque di mare è meno rapido di quello dei coliformi.

2.2. Fioriture di *Ostreopsis cf. ovata*

Nelle acque del Mediterraneo è stata riscontrata la presenza di *Ostreopsis cf. ovata*, una microalga bentonica tipica delle aree tropicali, subtropicali e temperate (Shears & Ross, 2009). Questa specie nelle nostre acque può produrre delle tossine (ovatossine) (Ciminiello *et al.*, 2012). L'esposizione alla tossina può essere responsabile per l'uomo di una sindrome di natura simil-influenzale (Durando *et al.*, 2007) e può causare sofferenze o mortalità nelle comunità bentoniche marine (Faimali *et al.*, 2012; Borrello, De Angelis, Spada, 2015).

Ostreopsis cf. ovata - microscopia ottica in fluorescenza



La prima segnalazione di *Ostreopsis cf. ovata* in Italia risale al 1989 ma dal 2005 la presenza e le fioriture di *Ostreopsis*

sono state rilevate sempre più frequentemente in un numero crescente di regioni costiere.

L'importanza del fenomeno da un punto di vista sanitario è stata riscontrata dalla normativa vigente (Dlgs. 116/08; DM 30 marzo 2010). Il controllo a cura delle ARPA viene effettuato secondo metodologie condivise (ISPRA, Quaderni Ricerca Marina n. 5, 2012).

ARPAS effettua l'attività di monitoraggio e controllo su *Ostreopsis cf. ovata* e la prima campagna è stata avviata a partire dal 2009, nell'ambito del Progetto di monitoraggio ai sensi della L. 979/82.

Le stazioni del nord Sardegna hanno mostrato in ogni stagione uno o più periodi di fioritura della specie, di durata variabile da pochi giorni a più settimane con concentrazioni dell'alga uguali o maggiori alle 10.000 cell/l. La foto mostra una fioritura rilevata a luglio 2009 (Stazione Carducci).

Nella campagna 2016 il monitoraggio ha interessato tre stazioni ricadenti nella parte nord occidentale dell'Isola: Alghero "Las Tronas" (MYAL), Porto Torres "Acque dolci" (MYPT) e Castelsardo "La Marina" (MYCS) ed una stazione nella costa sud nel Golfo di Cagliari "Cala Mosca" (MYCA).

Sul punto di balneazione di Alghero interessato da bloom algale nel 2016 sono stati intensificati i controlli e sono state messe in atto misure di comunicazione con la diffusione del volantino, prodotto in occasione del progetto di studio della Comunità Europea M3-HaBs: "Risk Monitoring, Modelling and Mitigation of Benthic Harmful Algal Blooms along

Mediterranean coasts", a cui il Dipartimento di Sassari ha partecipato come *associate partner* nel biennio 2014-2015.

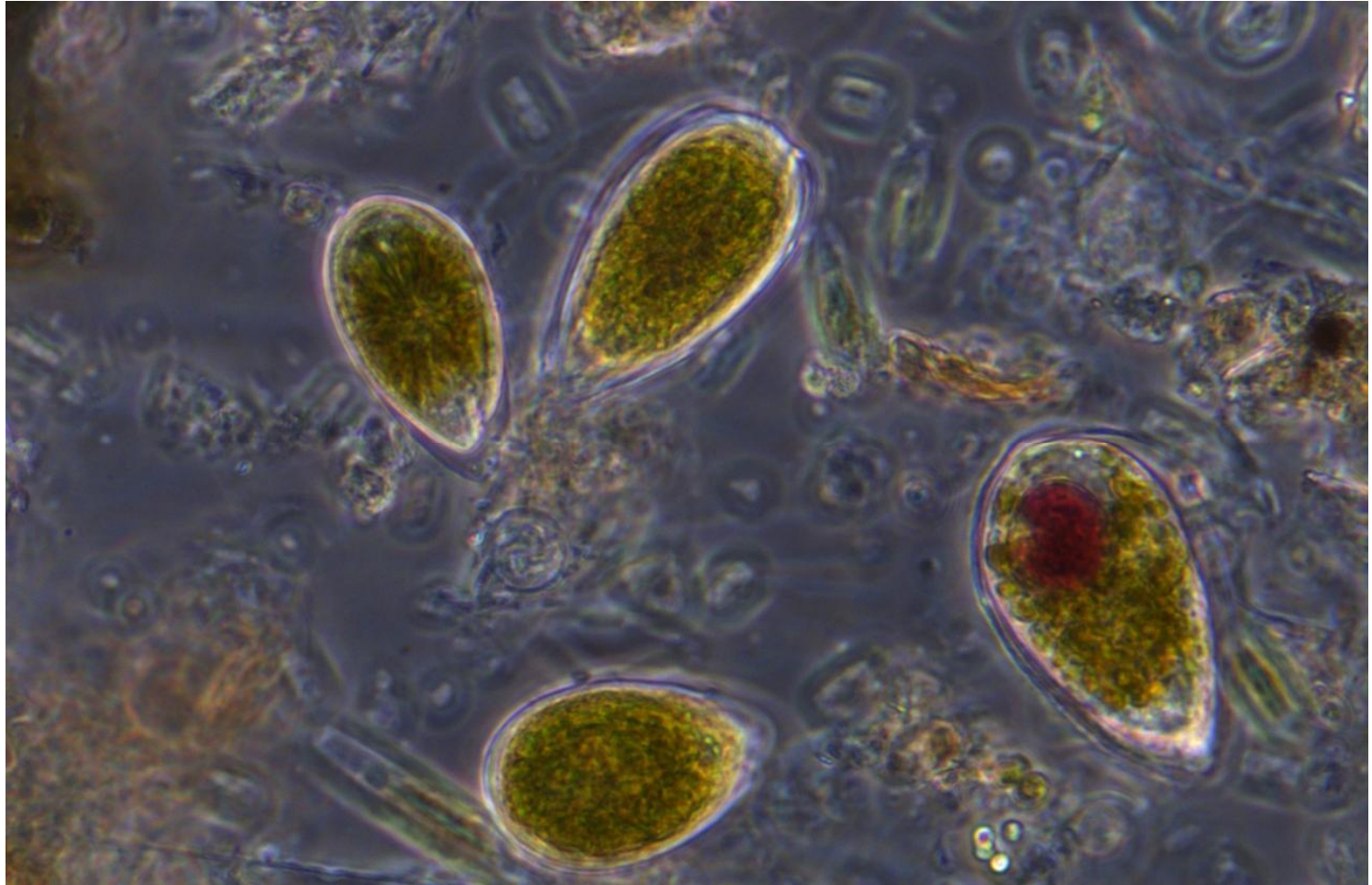
*Fioritura di *Ostreopsis cf. ovata* - Stazione Via Carducci (03/07/2009)*



Nel 2016, il Dipartimento di Sassari ha contribuito a testare un "Sistema Opto-elettronico per l'identificazione e il conteggio di cellule di *Ostreopsis cf. ovata*", elaborato dall'Istituto di fisica del CNR di Genova, e ha partecipato ad un interconfronto con le altre Agenzie costiere.

I risultati dell'attività di Monitoraggio di *Ostreopsis cf. ovata* lungo le coste della Provincia di Sassari sono consultabili sul sito <http://www.sardegnaambiente.it>.

Ostreopsis cf. ovata - Microscopia ottica in contrasto di fase



3. ACQUE DI BALNEAZIONE DELLA SARDEGNA

Dalla stagione balneare 2011 la definizione della linea di costa, delle "acque adibite alla balneazione", delle "acque non controllate" e di quelle "non adibite alla balneazione" è stata effettuata dall'amministrazione regionale sulla base della cartografia tecnica regionale.

La lunghezza del perimetro costiero della Regione Sardegna misura circa 2.000 km (escluse le numerose isolette minori, aventi superficie inferiore a 0,5 km²).

I tratti omogenei di costa individuati dalla Regione Sardegna sono riconducibili alle seguenti tipologie:

- Acque adibite alla balneazione: circa 1.400 km di tratti di costa controllati ai sensi del D.Lgs n. 116/08
- Acque non controllate: circa 164 km di tratti di costa potenzialmente balneabili perché privi di pressioni o perché difficilmente raggiungibili per lo svolgimento delle attività di campionamento (costa a picco sul mare, isolette, etc.)
- Acque non adibite alla balneazione per una lunghezza di costa complessiva di circa 437 km così distribuita:
 - o Zona di riserva integrale: zone A di "riserva integrale" delle Aree Marine Protette – circa 35 km
 - o Aree di foce: tratti di costa prossimi a foci di corsi d'acqua e/o sbocchi a mare di altri corpi idrici vietati alla balneazione per le pressioni che insistono su di essi – circa 37.5 km
 - o Zone portuali: tratti di costa in corrispondenza delle aree portuali e prossimi a queste, nei quali è vietata la balneazione per motivi igienico-sanitari e per tutelare

la sicurezza dei bagnanti dal traffico di imbarcazioni – circa 162 km

- o Zone interdette per scarico: tratti di costa interdetti alla balneazione per motivi igienico-sanitari, in quanto prossimi a punti di scarico a mare di impianti di trattamento di reflui (del tipo a cielo aperto, in condotta sottomarina, etc.) – circa 33 km
- o Zone interdette permanentemente per altri motivi: tratti di costa vietati alla balneazione per motivi diversi da quelli sopra elencati e, in particolare, perché interessati da aree militari, zone industriali, aree pericolose per la presenza di frane, etc. – circa 170 km

I Comuni costieri nei quali ricade almeno un tratto di costa interessato dalla balneazione sono 68.

Grafico - Estensione dei tratti di costa in chilometri suddivisi per tipologia



La Presidenza, Direzione generale dell'Agenzia del distretto idrografico della Sardegna, Servizio tutela e gestione delle risorse idriche, vigilanza sui servizi idrici e gestione delle siccità ogni anno pubblica la circolare³ regionale per la gestione della qualità delle acque di balneazione per la stagione di riferimento.

Sul sito ufficiale dedicato della RAS, è attivo il servizio per la consultazione dei profili delle acque di balneazione⁴, previsti dalla Direttiva 2006/7/CE recepita dal DLgs n.116 e redatti secondo le specifiche contenute nell'Allegato E "Profili delle acque di Balneazione" del Decreto del Ministero della Salute del 30 Marzo 2010. Nella sezione

³ La circolare pubblicata sul sito (<http://www.sardegnaambiente.it/index.php?xsl=1475&s=39&v=9&c=8254&es=4272&na=1&n=10&vd=1>) contiene in particolare le indicazioni su:

- sistemi informativi utilizzati per il monitoraggio e la gestione delle acque di balneazione
- esiti e classificazione acque di balneazione per l'anno precedente
- elenco delle acque di balneazione e programma di monitoraggio per l'anno di riferimento
- balneabilità e misure di gestione
- profili delle acque di balneazione
- modalità per l'istituzione di nuove acque di balneazione
- elenco delle acque non controllate per la balneazione
- elenco delle acque non adibite alla balneazione

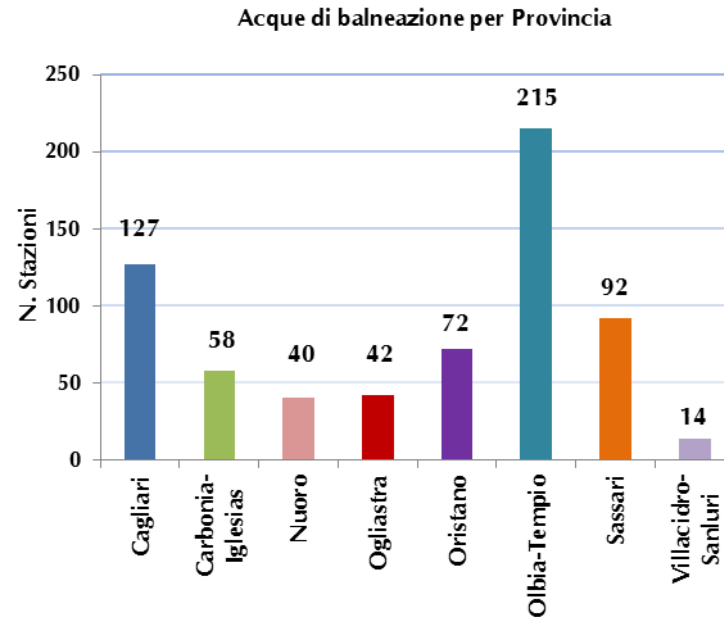
⁴ I profili sono utilizzati per l'individuazione delle acque di balneazione, della rete e del calendario di monitoraggio, degli interventi e delle misure necessarie per prevenire o ridurre il rischio di contaminazione. I profili rappresentano inoltre uno strumento fondamentale per l'informazione al cittadino riguardo la qualità delle acque di balneazione, la presenza di fattori di rischio per la salute dei bagnanti (eutrofizzazione, fioriture algali ed eccessivo sviluppo di fitoplancton o alghe verdi o macrofite) e le misure di gestione adottate. Nel definire i profili le regioni e le province utilizzano anche i dati derivati dall'attività conoscitiva di cui alla parte terza del DLgs 152/2006.

"Notizie" del sito della RAS sono pubblicate le comunicazioni di fuori norma effettuate dall'ARPAS, ai sensi dell'art. 2 co. 4 del DM 30 marzo 2010, che danno avvio all'emanazione da parte del Sindaco dell'Ordinanza di divieto temporaneo di balneazione, e di revoca di divieto temporaneo.

In Sardegna la rete di monitoraggio delle acque destinate alla balneazione è attiva dal 1985 con 660 punti di campionamento. Il monitoraggio veniva effettuato secondo il Decreto del Presidente della Repubblica 470/82 in attuazione della direttiva 76/160/CEE.

La Rete attuale di monitoraggio delle acque di balneazione nel 2016 è sempre costituita complessivamente da 660 stazioni di campionamento ricadenti nelle diverse Province come mostrato nel Grafico seguente.

Grafico - Acque di balneazione per provincia



La normativa vigente prevede la possibilità di accorpate aree omogenee e nel 2015 ciò è avvenuto per tre stazioni appartenenti al Comune di Arbus.

Nella tabella sottostante sono indicate a quali acque di balneazione sono state accorpate le tre stazioni, per

similitudine di tipologia e di pressioni presenti⁵. Pertanto i risultati analitici dell'acqua di balneazione monitorata vengono estesi anche all'acqua di balneazione accorpata.

Sito accorpato	Acqua di balneazione ricomprensente il sito da non campionare
B129CA – Capo Pecora-IT020106001001 →	B164CA – Su Scivu - IT020106001009
B166CA – Su Pistoccu-IT020106001011 →	B203CA – Portu de Maga - IT020106001013
B131CA – Costa Verde S'Arcuentu-IT020106001003 →	B132CA – Costa Verde Spiaggia Centro-IT020106001004

Con Deliberazione N. 14/25 del 23.3.2016, il Presidente della Regione Sardegna (Francesco Pigliaru) ha disposto che per i campionamenti finalizzati alla Gestione della qualità delle acque di balneazione in attuazione della Direttiva 2006/7/CE, del D.Lgs. n. 116/2008 e del D.M. 30 marzo 2010, le AASSLL collaborino con l'ARPAS espletando le attività di campionamento delle acque di balneazione.

⁵ A tal proposito il Decreto Legislativo 30 maggio 2008, n. 116, all'art. 7 c.6 prevede che "le Regioni possano suddividere o raggruppare acque di balneazione esistenti [...]" alla luce delle valutazioni della qualità delle stesse acque, purché: a) siano contigue; b) abbiano ricevuto valutazioni simili nei quattro anni precedenti ai sensi dei commi 2, 4 e 5, lettera c); c) abbiano profili che identificano fattori di rischio comuni o assenza degli stessi.

4. ATTIVITA' ESPLETATE DALL'ARPAS

Sulla base del programma di monitoraggio delle acque di balneazione, redatto ai sensi del D.Lgs. 116/08 e pubblicato sul sito ufficiale dedicato della RAS, vengono svolte le attività dell'Agenzia nel periodo compreso tra il 1° aprile e il 30 settembre a copertura della stagione balneare per la Regione Sardegna che inizia il 1° maggio e si conclude il 30 settembre, in accordo con l'art.2 del D.Lgs n. 116/08.

L'ARPAS effettua le analisi dei parametri microbiologici necessari per effettuare la valutazione della conformità del singolo campione e la successiva classificazione delle 660 acque di balneazione.

I campioni routinari analizzati nella stagione balneare 2016 sono stati 4.162. I campioni suppletivi, legati al riscontro dei fuori norma, nel 2016 sono stati 23.

I dati analitici prodotti nell'arco di quattro anni ed elaborati per la classificazione delle acque nel 2016 sono stati 33.600.

L'Agenzia entro la prima decade di ciascun mese comunica tramite PEC i risultati delle analisi effettuate alle Aziende Sanitarie Locali, all'Assessorato Regionale Difesa Ambiente, all'Assessorato Igiene e Sanità e dell'Assistenza Sociale e ai Sindaci dei Comuni costieri.

Inoltre l'ARPAS trasmette al Ministero della Salute con cadenza quindicinale i dati prodotti dai Laboratori ARPAS e quelli registrati nei Verbali di campionamento compilati dai Tecnici della prevenzione delle AASSLL, caricandoli sul già citato Portale nella sezione acque di balneazione, affinché possano essere consultati in tempo reale dagli interessati.

Nei casi di superamento dei valori limite di legge le azioni di gestione che vedono coinvolta l'ARPAS consistono nel:

- Informare immediatamente il Ministero della Salute, attraverso il suo Portale Web, effettuando la comunicazione del codice che identifica la stazione in cui si è verificato il superamento e la data del superamento dei valori soglia di conformità. Ciò affinché il Ministero possa immediatamente mettere in Rete la notizia, allo scopo di informare i bagnanti del fuori norma in quella stazione balneare.
- Informare immediatamente il Sindaco del Comune ove ricade il punto di balneazione non conforme, utilizzando un'apposita modulistica, per far avviare il procedimento di adozione del divieto temporaneo di balneazione dell'area interessata dal fuori norma (emanazione di Ordinanza sindacale e apposizione di cartellonistica).
- Effettuare le analisi di una serie di campionamenti aggiuntivi nei giorni successivi al prelievo di calendario del fuori norma.
- Informare il Sindaco e il Ministero del primo risultato analitico favorevole affinché possa essere revocata l'ordinanza di interdizione alla balneazione dell'area.

Nel 2016, i superamenti dei limiti di norma in Provincia di Cagliari, hanno riguardato la Stazione "100 S. Pontile Rumianca" e quella "100 m Nord Rio Imboi" a metà Luglio. I fuori norma sono stati revocati uno in 72 ore trattandosi di evento di inquinamento di breve durata e l'altro dopo circa 10 giorni.

I superamenti registrati nella Provincia di Sassari hanno riguardato la Stazione Via Carducci nel mese di Giugno e di Settembre, entrambi revocati, sebbene il fuori norma di

Giugno sia stato revocato i primi di Luglio (superamento anche del campione suppletivo); la Stazione 250 m Ovest Scarico 92 a Porto Torres nel mese di Agosto, immediatamente revocato. La stazione denominata 100 m Est foce Fiume Santo ricadente nel Comune di Porto Torres è stata interdetta alla balneazione per tutta la stagione balneare con Ordinanza sindacale n. 2 del 25 marzo 2016, sulla base della classificazione "scarsa" ottenuta per il sesto anno consecutivo⁶.

Nella Provincia di Nuoro, i superamenti sono stati registrati a Dorgali in corrispondenza della Spiaggia Centrale nei mesi di Maggio, Luglio e Agosto e a Siniscola nella stazione Foce Stagno La Caletta nel mese di Luglio, quest'ultimo revocato immediatamente.

Nella Provincia di Olbia Tempio, i fuori norma hanno interessato ad Arzachena le Stazioni di Cogna 1, Cogna 2 e Cannigione nel mese di Luglio, a Palau la stazione di Porto Faro nel mese di Aprile, a San Teodoro la stazione di Cala Coda Cavallo nel mese di Luglio e la stazione Località Cadranzolu nel mese di Settembre, a Budoni la stazione di I fronte S.S. 125 (km. 273) ad Agosto. Tutti i fuori norma sono stati revocati immediatamente trattandosi di eventi di inquinamento di breve durata.

Nelle Province di Oristano e di Carbonia - Iglesias nella stagione 2016 non sono stati registrati dei fuori norma.

⁶ L'acqua di balneazione potrebbe essere stralciata dall'elenco delle Acque di balneazione, ma tale disposizione è sospesa sulla base di un pronunciamento della Commissione Europea. Pertanto viene monitorata ogni stagione balneare.



5. RISULTATI DELLA CAMPAGNA BALNEARE 2016

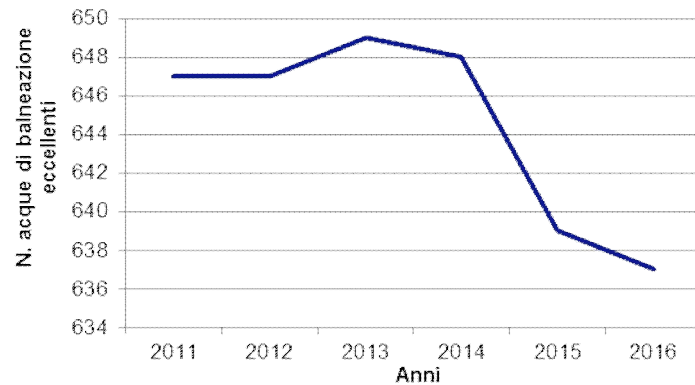
Nel 2016 i risultati analitici elaborati con quelli degli anni 2013-2014-2015 relativi alle 660 acque di balneazione monitorate evidenziano che: il 96,52 % (637) ricade nella classe "eccellente", lo 0,91% (6) nella classe "buona", lo 0,76% (5) nella classe "sufficiente", lo 0,61% (4) nella classe "scarsa" e l'1,21% (8) non è classificabile, a causa di un numero insufficiente di campionamenti.

Pertanto, il 98,18% delle acque monitorate è risultato idoneo alla balneazione.

L'esame dei dati prodotti dal 2011 al 2016 mostra un trend peggiorativo dello stato di qualità delle acque di balneazione della Sardegna nel complesso.

Il grafico riportato di seguito mostra un decremento continuo delle acque che ricadono nella classe di qualità eccellente negli ultimi anni (2015-2016).

Grafico - Acque di balneazione negli anni 2011-2016 in stato di qualità eccellente



Nei due grafici riportati di seguito è mostrato che le acque che ricadono nella classe di qualità buona negli ultimi anni hanno avuto un andamento altalenante con un giudizio relativo al 2016 in trend negativo rispetto al 2015, compensato dal trend positivo delle acque di balneazione in classe sufficiente.

Grafico - Acque di balneazione negli anni 2011-2016 in stato di qualità buona

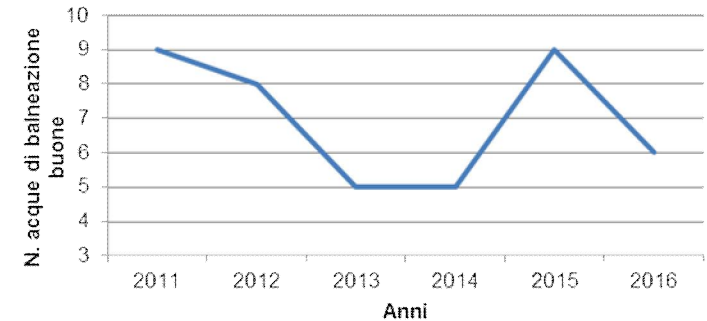
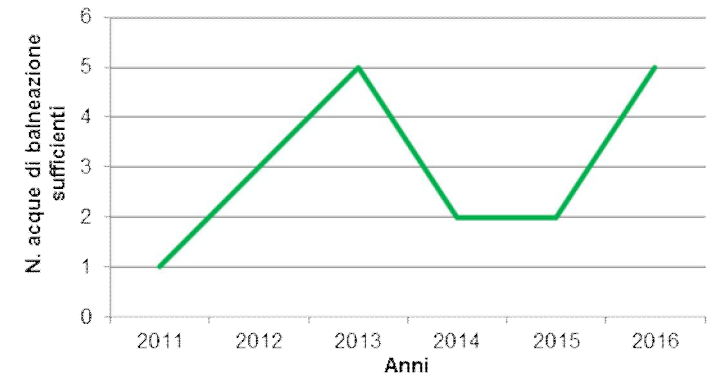


Grafico - Acque di balneazione negli anni 2011-2016 in stato di qualità sufficiente



In particolare, le Acque di balneazione classificate in classe di qualità buona nel 2016 sono indicate nella tabella sottostante:

Codice Regionale	ID Nazionale	Denominazione Stazione	Comune
B064CA	IT020092009009	CALA MOSCA	CAGLIARI
B216CA	IT020092009018	100 M NORD RIO IMBOI	CAGLIARI
B125CA	IT020107001003	SPIAGGIA SOTTO IL PONTE	BUGGERRU
B066OR	IT020095019007	SALAMEDU LOC.TA' S. CATERINA	CUGLIERI
B221SS	IT020090069013	FOCE RIO SORSO	SORSO
B108NU	IT020091063010	150 m AD EST FOCE PIZZINNA	OROSEI

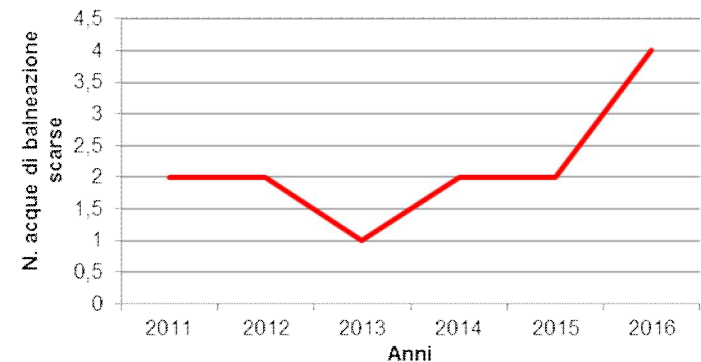
Le acque di balneazione in classe di qualità sufficiente nel 2016 sono indicate di seguito.

Codice Regionale	ID Nazionale	Denominazione Stazione	Comune
B175CA	IT020092050014	100 M A NORD FOCE DEL RIO PULA	PULA
B173CA	IT020092051022	725 M A SUD FOCE RIO FOXI	QUARTU SANT'ELENA
B214CA	IT020107001007	100 M NORD FOCE FLIMINIRIANNU	BUGGERRU
B105NU	IT020095079010	200 m A NORD FOCE FIUME TEMO	BOSA
B003SS	IT020090003001	SAN GIOVANNI	ALGHERO

È importante rilevare che con l'incremento del trend delle acque in classe di qualità scarsa mostrato nel grafico seguente, sono aumentate le acque non balneabili, sebbene

in termini assoluti si tratti di due aree in più rispetto all'anno precedente.

Grafico - Acque di balneazione negli anni 2011-2016 in stato di qualità scarsa



Nel 2016 le acque in classe di qualità scarsa sono le quattro indicate nella tabella seguente.

Codice Regionale	ID Nazionale	Denominazione Stazione	Comune
B151CA	IT020092050012	SU STANGIONI	PULA
B127CA	IT020107001005	120 m SUD FOCE FLUMINIMANNU	BUGGERRU
B213SS	IT020090003021	VIA CARDUCCI	ALGHERO
B218SS	IT020090058004	100 M AD EST FOCE FIUME SANTO	PORTO TORRES

Si deve considerare che negli ultimi anni (2015 -2016) il numero delle acque non classificate per numero insufficiente di campionamenti è costantemente pari a 8.

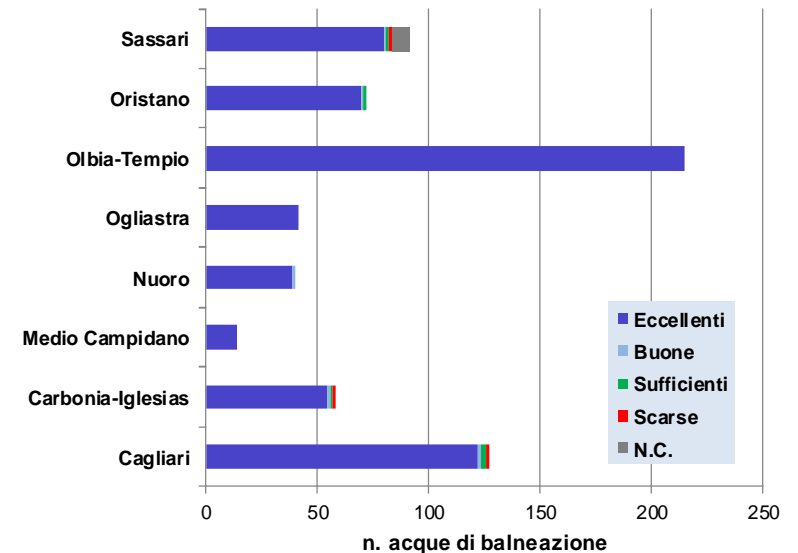
Dalla lettura della tabella seguente si evince che esse ricadono quasi tutte nel Parco Nazionale "Isola dell'Asinara", ad eccezione della Stazione "100 M SUD SCARICO 44" ricadente nel Comune di Castelsardo.

Codice Regionale	ID Nazionale	Denominazione Stazione	Comune
B223SS	IT020090023007	100 M SUD SCARICO 44	CASTELSARDO
B296SS	IT020090058007	SPIAGGIA PUNTA LUZZU	PORTO TORRES
B297SS	IT020090058008	PORTO VECCHIO FORNELLI	PORTO TORRES
B298SS	IT020090058009	SPIAGGIA OSSARIO	PORTO TORRES
B299SS	IT020090058010	CAMPO BOE - CALA REALE	PORTO TORRES
B300SS	IT020090058011	CALA BARACHE NAPOLETANE	PORTO TORRES
B301SS	IT020090058012	CALA DETENUTI - CALA D`OLIVA	PORTO TORRES
B302SS	IT020090058013	CALA DEI PONZESI (CALA SABINA)	PORTO TORRES

Dall'analisi comparata dei dati prodotti nel periodo 2011-2016, risulta che nell'anno 2013 sono stati registrati i risultati migliori a livello regionale in termini di qualità delle acque di balneazione.

Nel grafico seguente è presentato un quadro della classificazione delle acque di balneazione nelle otto province, relativo alla campagna balneare 2016 e basato sui risultati del monitoraggio effettuato nel quadriennio 2013-2016.

Grafico - Classificazione acque di balneazione 2016 per provincia

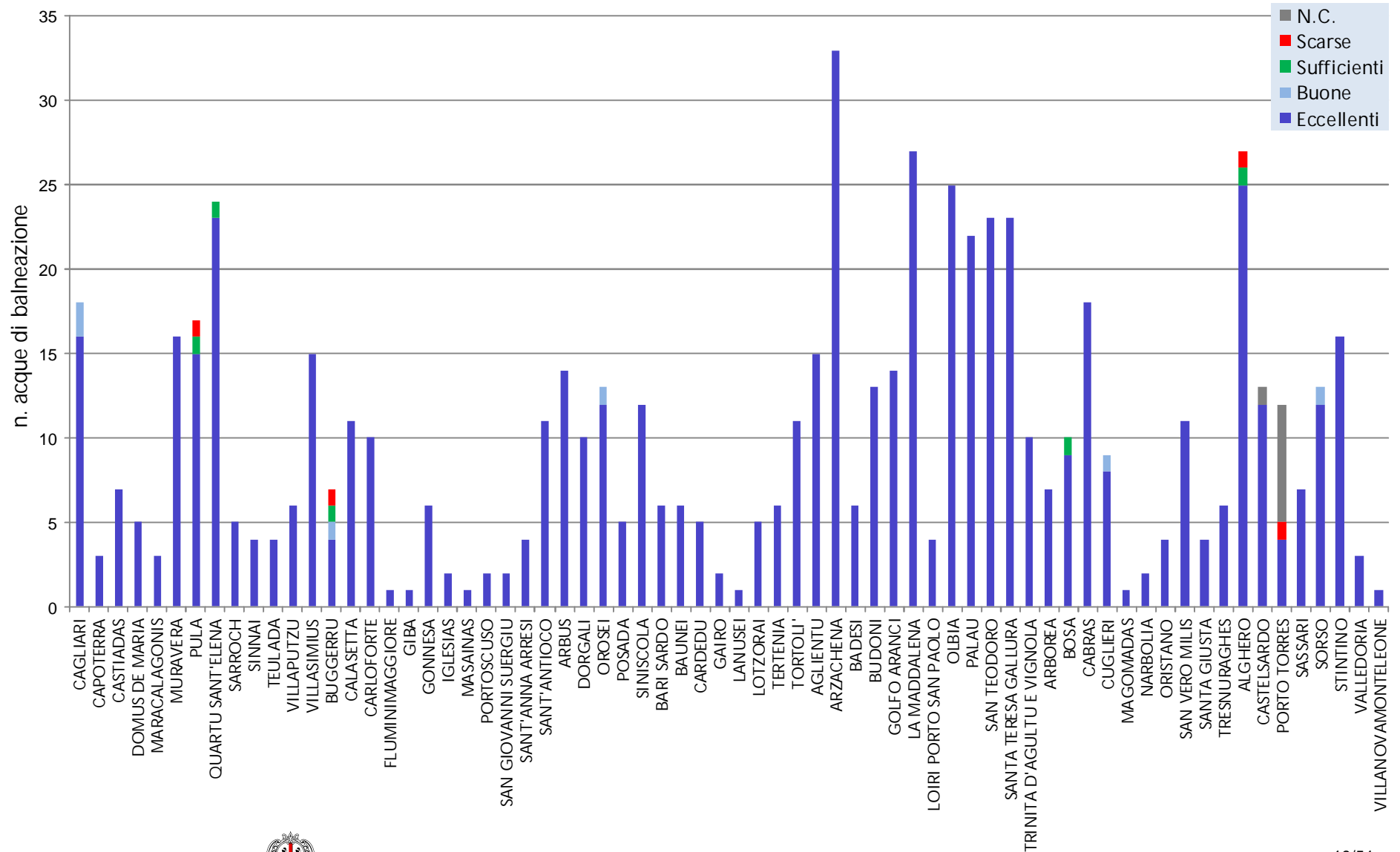


Nelle Province di Olbia Tempio, Ogliastra, Medio Campidano e Nuoro, tutte le acque sono risultate eccellenti.

Nel grafico seguente è presentato il quadro della classificazione delle acque di balneazione per il 2016 nei 68 comuni costieri che presentano almeno una stazione. Il quadro è basato sui risultati del quadriennio di monitoraggio 2013-2016.

I Comuni che presentano il numero maggiore di acque di balneazione monitorate sono: Arzachena (33), Alghero (27), La Maddalena (27), Olbia (25), Quartu Sant'Elena (24), Santa Teresa di Gallura (23), Palau (22), conosciuti per ospitare rinomate spiagge.

Gráfico - Classificazione acque di balneazione 2016 per comune



Di particolare interesse risultano le 26 aree di seguito riportate in tabella che hanno mostrato una qualità inferiore ad eccellente o hanno modificato il trend di qualità negli anni presi in considerazione in questa analisi, 2011-2016, in alcuni casi migliorando lo stato di qualità.

La legenda utilizzata per rappresentare le classi di qualità è la seguente: in azzurro le acque di balneazione eccellenti, in verde quelle buone, in giallo quelle sufficienti e in rosso quelle scarse.

Tabella - *Andamento dello stato di qualità di alcune Acque di balneazione di interesse negli anni 2011-2016*

Codice Regionale	Nome Stazione	Comune	2011	2012	2013	2014	2015	2016
B004NU	SPIAGGIA TURAS ANTISTANTE FOCE RUSC.MODOLO	BOSA	buona	buona	eccellente	eccellente	eccellente	eccellente
B066OR	SALAMEDU LOC.TA' S. CATERINA	CUGLIERI	buona	buona	buona	buona	buona	buona
B124CA	SPIAGGIA DI FRONTE AL PONTE	BUGGERRU	buona	eccellente	eccellente	eccellente	eccellente	eccellente
B125CA	SPIAGGIA SOTTO IL PONTE	BUGGERRU	buona	eccellente	eccellente	eccellente	buona	buona
B214CA	100 M NORD FOCE FLUMINIMANNU	BUGGERRU	buona	sufficiente	sufficiente	sufficiente	buona	sufficiente
B089SS	PORTO CONTE - SANTIMBENIA	ALGHERO	buona	sufficiente	buona	eccellente	eccellente	eccellente
B219SS	LI NIBARI	SORSO	buona	buona	eccellente	eccellente	eccellente	eccellente
B277SS	PRIMA SPIAGGIA	GOLFO ARANCI	buona	buona	buona	eccellente	eccellente	eccellente
B278SS	CALA MORESCA	GOLFO ARANCI	buona	buona	eccellente	eccellente	eccellente	eccellente
B003SS	SAN GIOVANNI	ALGHERO	sufficiente	scarsa	sufficiente	buona	sufficiente	sufficiente
B218SS	100 M AD EST FOCE FIUME SANTO	PORTO TORRES	scarsa	scarsa	scarsa	scarsa	scarsa	scarsa
B221SS	FOCE RIO SORSO	SORSO	scarsa	sufficiente	sufficiente	sufficiente	buona	buona
B127CA	120 m SUD FOCE FLUMINIMANNU	BUGGERRU	eccellente	buona	sufficiente	scarsa	scarsa	scarsa
B173CA	725 MT A SUD FOCE RIO FOXI	QUARTU S. ELENA	eccellente	buona	sufficiente	buona	buona	sufficiente
B113NU	200m A SUD FOCE RIO FODDEDDU	TORTOLI'	eccellente	buona	eccellente	eccellente	eccellente	eccellente
B004NU	SPIAGGIA TURAS ANTISTANTE FOCE RUSC.MODOLO	BOSA	eccellente	eccellente	buona	eccellente	eccellente	eccellente
B105NU	200 m A NORD FOCE FIUME TEMO	BOSA	eccellente	eccellente	buona	eccellente	buona	sufficiente
B083SS	LIDO	ALGHERO	eccellente	eccellente	eccellente	buona	buona	eccellente
B105NU	200 m A NORD FOCE FIUME TEMO	BOSA	eccellente	eccellente	eccellente	buona	eccellente	eccellente
B151CA	SU STANGIONI	PULA	eccellente	eccellente	eccellente	eccellente	buona	scarsa
B294SS	SPIAGGIA LA CIACCIA	VALLEDORIA	eccellente	eccellente	eccellente	eccellente	buona	eccellente
B213SS	VIA CARDUCCI	ALGHERO	eccellente	eccellente	eccellente	eccellente	sufficiente	scarsa
B175CA	100 M A NORD FOCE DEL RIO PULA	PULA	eccellente	eccellente	eccellente	eccellente	eccellente	sufficiente
B064CA	CALA MOSCA	CAGLIARI	eccellente	eccellente	eccellente	eccellente	eccellente	buona
B216CA	100 M NORD RIO IMBOI	CAGLIARI	eccellente	eccellente	eccellente	eccellente	eccellente	buona
B108NU	150 m AD EST FOCE PIZZINNA	OROSEI	eccellente	eccellente	eccellente	eccellente	eccellente	buona



Se esaminiamo le stazioni che sono rientrate nella classe di qualità "scarsa" nel 2016, risulta evidente un radicale peggioramento della Stazione "Su Stangioni" a Pula che era in qualità buona nel 2015 e della Stazione "Via Carducci" ad Alghero, che nel 2015 era in classe sufficiente. Entrambe le stazioni negli anni precedenti erano di qualità eccellente.

Nel caso della Stazione "120 m Sud Foce Fluminimannu" di Buggerru la qualità scarsa è costante negli anni 2014-2015-2016, con un peggioramento graduale negli anni precedenti.

La stazione "100 M ad Est Foce Fiume Santo" di Porto Torres è in qualità scarsa dal 2011.

Per le stazioni che presentano una classe di qualità sufficiente, sebbene balneabili, è importante valutarne il trend negli anni. In particolare, le Stazioni: "100 M Nord Foce Fluminimannu" a Buggerru e "725 m a Sud Foce Rio Foxi" a Quartu Sant'Elena presentano un andamento variabile tra le classi di qualità buona e sufficiente. Nel caso della Stazione San Giovanni ad Alghero la situazione appare più critica sulla base dei giudizi degli anni precedenti (non balneabile nel 2012). Nelle stazioni "200 m a Nord Foce Fiume Temo" a Bosa e "100 M a Nord Foce del Rio Pula" la classe di qualità è peggiorata rispetto ad un trend decisamente positivo degli anni precedenti.

Tali aree meritano un approfondimento nell'analisi del contesto ambientale⁷ e nella verifica dei sistemi di depurazione e collettamento delle acque reflue impiegati, nonché del loro stato di funzionamento.

⁷ Informazioni relative alle pressioni (tipologia e dimensione scarichi, uso del suolo, etc.) in correlazione a tutto ciò che caratterizza il territorio stesso (corsi d'acqua e relativa portata, piovosità, caratteristiche geo-morfologiche, etc.).



6. ALLEGATO: ELENCO DELLE ACQUE NON CONTROLLATE

Provincia	Comune	Denominazione sito	lunghezza m
Cagliari	Cagliari	Ovest Porto Industriale Cagliari	1173
Cagliari	Sarroch	Nord Porto Columbu	1084
Cagliari	Teulada	Capo Malfatano	7973
Cagliari	Teulada	Riu de Leonaxiu	1093
Cagliari	Villasimius	AMP Capo Carbonara Zona B - Isola dei Cavoli	4404
Carbonia-Iglesias	Buggerru	Sud Porto - costa a picco	5080
Carbonia-Iglesias	Carloforte	Nord - costa a picco	14639
Carbonia-Iglesias	Carloforte	Sud-Ovest - costa a picco	6339
Carbonia-Iglesias	Carloforte	Ovest - costa prevalentemente a picco	6318
Carbonia-Iglesias	Carloforte	Isola Piana	3795
Carbonia-Iglesias	Carloforte	Ovest - Capo Sandalo - costa a picco	3747
Carbonia-Iglesias	Carloforte	Sud-Est - spiaggia Girin	1418
Carbonia-Iglesias	Carloforte	Ovest - Sud spiaggia La Caletta - costa a picco	780
Carbonia-Iglesias	Carloforte	Ovest - Nord spiaggia La Caletta - costa rocciosa	387
Carbonia-Iglesias	Gonnesa	Nord Capo Altano - costa rocciosa	6908
Carbonia-Iglesias	Masainas	Sud Is Solinas	1305
Carbonia-Iglesias	San Giovanni Suergiu	Fronte Matzaccara	15248
Carbonia-Iglesias	San Giovanni Suergiu	Stagni-Saline	6398
Carbonia-Iglesias	San Giovanni Suergiu	Peschiera Boi Cerbus	2282
Carbonia-Iglesias	Sant'Anna Arresi	Punta Menga	3377
Nuoro	Siniscola	Punta dei Miolli e Spiaggia s'Alitierru	3081
Olbia-Tempio	La Maddalena	Punta Nord Isola	7987
Olbia-Tempio	La Maddalena	Isola Soffi	4368
Olbia-Tempio	La Maddalena	Sud-Est Isola	3134
Olbia-Tempio	Santa Teresa Gallura	Culuccia	10495
Olbia-Tempio	Santa Teresa Gallura	Porto Pozzo	1325
Oristano	Cabras	Fronte Stagno Mistras	3553
Sassari	Alghero	AMP Capo Caccia Zona B - Porto Conte	4783
Sassari	Alghero	Ovest Porto Conte-Santimbenia	2818
Sassari	Porto Torres	AMP Asinara Zona B - Nord Ovest	29281

7. ALLEGATO: ELENCO DELLE ACQUE NON ADIBITE ALLA BALNEAZIONE

Prov.	Comune	Denominazione sito	lunghezza m	Motivazione
CA	Cagliari	Porto di Cagliari	17548,00	Zona Portuale
CA	Cagliari	Porto industriale di Cagliari	16002,17	Zona Portuale
CA	Cagliari	Cala Mosca	2545,73	Zona Militare
CA	Cagliari	Porto di Marina Piccola	2138,77	Zona Portuale
CA	Cagliari	Idrovora km 5 - S.S.195 - Cod. Ministero CA 205	702,62	Foce acqua di Transizione
CA	Cagliari	Cala Mosca	641,11	Zona Militare
CA	Cagliari	Porto canale	496,67	Zona Portuale
CA	Pula	Porto Turistico Cala Verde	767,69	Zona Portuale
CA	Pula	Rio di Pula - DX	125,00	Foce fluviale
CA	Pula	Rio di Pula - SX	100,00	Foce Fluviale
CA	Quartu S.Elena	Porto di Capitana	2895,90	Zona Portuale
CA	Quartu S.Elena	Rio Foxi	1584,56	Foce Fluviale
CA	Sarroch	Agglomerato industriale di Sarroch	7723,42	Zona Portuale
CA	Sarroch	Porto Columbu	1299,59	Zona Portuale
CA	Teulada	Teulada	44856,64	Zona Militare
CA	Teulada	Porto di Teulada	2066,93	Zona Portuale
CA	Teulada	Hotel Rocce Rosse	2000,00	Instabilità della costa
CA	Teulada	Porto di Teulada	207,05	Zona Militare
CA	Villaputzu	Quirra	10005,90	Zona Militare
CA	Villaputzu	Porto Corallo	3139,38	Zona Portuale
CA	Villasimius	Porto turistico di Villasimius	5148,69	Zona Portuale
CA	Villasimius	Area marina protetta - Capo Carbonara - Isola Serpentara	1692,53	Area Marina Protetta
CA	Villasimius	Area marina protetta - Capo Carbonara - Isole Varigloni Sud	752,41	Area Marina Protetta
CA	Villasimius	Area marina protetta - Capo Carbonara - Isole Varigloni Centro	647,64	Area Marina Protetta
CA	Villasimius	Area marina protetta - Capo Carbonara - Isole Varigloni Nord	531,95	Area Marina Protetta
CI	Buggerru	Porto di Bugerru	2570,13	Zona Portuale
CI	Buggerru	Fogne di Bugerru	380,93	Presenza Scarichi
CI	Buggerru	Foce Rio Mannu - SX	125,00	Foce Fluviale
CI	Buggerru	Foce Rio Mannu - DX	100,00	Foce Fluviale
CI	Calasetta	Porto di Calasetta	2095,86	Zona Portuale



Prov.	Comune	Denominazione sito	lunghezza m	Motivazione
CI	Calasetta	Località Punta dell'Isolotto	1483,04	Presenza Scarichi
CI	Carloforte	Porto di Carloforte	4383,19	Zona Portuale
CI	Carloforte	Punta du Din	3152,56	Presenza Scarichi
CI	Gonnesa	Località Portu Raffa	100,00	Presenza Scarichi
CI	Gonnesa	Località Portu Raffa	100,00	Presenza Scarichi
CI	Gonnesa	Canale Funtanamare - DX	50,06	Foce Fluviale
CI	Gonnesa	Canale Funtanamare - SX	50,00	Foce Fluviale
CI	Portoscuso	Zona industriale di Portovesme	7439,34	Zona Industriale
CI	Portoscuso	Portovesme	5095,97	Zona Portuale
CI	Portoscuso	Portoscuso	2073,70	Zona Portuale
CI	Sant'Antioco	Scarico depuratore Is Pruinis	5870,19	Presenza Scarichi
CI	Sant'Antioco	Località Sa Barra	3228,15	Presenza Scarichi
CI	Sant'Antioco	Porto di Sant'Antioco	2807,38	Zona Portuale
CI	Sant'Antioco	Porto di Sant'Antioco	2471,37	Zona Portuale
VS	Arbus	Capo della Frasca	21136,33	Zona Militare
VS	Arbus	Sbocco Stagno di Merceddi	1824,82	Foce Fluviale
NU	Dorgali	Porto di Cala Gonone	1195,09	Zona Portuale
NU	Dorgali	Cala Gonone	374,85	Presenza Scarichi
NU	Orosei	Fiume Cedrino	1517,39	Foce Fluviale
NU	Orosei	Orosei - 2 bocca a mare	1447,33	Foce acqua di Transizione
NU	Orosei	Orosei - 1 bocca a mare	1293,60	Foce acqua di Transizione
NU	Posada	Porto La Caletta	3158,77	Zona Portuale
NU	Posada	Rio Posada - DX	200,00	Foce Fluviale
NU	Posada	Rio Posada - SX	200,00	Foce Fluviale
NU	Siniscola	Canale Vivarelli	300,00	Foce Fluviale
OG	Arzana	Quirra	5678,76	Zona Militare
OG	Baunei	Porto turistico di Santa Maria Navarrese	1557,90	Zona Portuale
OG	Cardedu	Rio Pardu Pelau	200,03	Foce Fluviale
OG	Cardedu	Rio Pardu Pelau	200,00	Foce Fluviale
OG	Lotzorai	Riu Pramaera - Spiaggia Su Pollu	150,00	Foce Fluviale
OG	Lotzorai	Riu Pramaera - Spiaggia Su Pollu	150,00	Foce Fluviale
OG	Tertenia	Is Ebbas	734,69	Zona Militare
OG	Tortoli	Porto di Arbatax	6168,86	Zona Portuale



Acque di balneazione - Monitoraggio 2016

Prov.	Comune	Denominazione sito	lunghezza m	Motivazione
OG	Tortoli	Aeroporto di Arbatax	215,18	Zona Aeroportuale
OG	Tortoli	Fiume Foddeddu	200,00	Foce Fluviale
OG	Tortoli	Fiume Foddeddu	200,00	Foce Fluviale
OG	Tortoli	Canale San Gemiliano	175,01	Foce Fluviale
OG	Tortoli	Canale San Gemiliano	175,00	Foce Fluviale
OT	Arzachena	Porto Cervo	5170,30	Zona Portuale
OT	Arzachena	Poltu Quatu	2841,21	Zona Portuale
OT	Arzachena	Cannigione	2424,25	Zona Portuale
OT	Arzachena	Arzachena - Cannigione - DX	1050,00	Foce Fluviale
OT	Arzachena	Arzachena - Cannigione - SX	681,15	Foce Fluviale
OT	Arzachena	Localita Ramazzino	662,62	Presenza Scarichi
OT	Arzachena	Porto Cala Bitta	640,64	Zona Portuale
OT	Badesi	Foce Fiume Coghinas DX	400,00	Foce Fluviale
OT	Budoni	Porto d'Ottiolu	1770,68	Zona Portuale
OT	Budoni	Bocca a mare Stagno de li Cucutti (Agrustos) - DX	100,00	Foce Fluviale
OT	Budoni	Bocca a mare Stagno de li Cucutti (Agrustos) - SX	100,00	Foce Fluviale
OT	Golfo Aranci	Porto Golfo Aranci	2759,21	Zona Portuale
OT	Golfo Aranci	Porto turistico Golfo di Marinella	1530,18	Zona Portuale
OT	Golfo Aranci	Località Baia Caddinas	844,84	Zona Portuale
OT	La Maddalena	La Maddalena - Litorale NE	5583,73	Presenza Scarichi
OT	La Maddalena	Porto La Maddalena	4142,32	Zona Portuale
OT	La Maddalena	La Maddalena	3878,95	Zona Militare
OT	La Maddalena	Isola di Santo Stefano	3703,90	Zona Militare
OT	La Maddalena	La Maddalena - Litorale sud - SCSS 036, 037, 038, 039, 040, 041	2482,95	Presenza Scarichi
OT	La Maddalena	Porto Palma - Caprera - SCSS068	1550,00	Presenza Scarichi
OT	La Maddalena	Porto Massimo	623,08	Zona Portuale
OT	La Maddalena	Punta Cannone	541,29	Presenza Scarichi
OT	La Maddalena	Porto Massimo	400,00	Presenza Scarichi
OT	La Maddalena	Punta Coda	200,00	Presenza Scarichi
OT	La Maddalena	Punta Coda	200,00	Presenza Scarichi
OT	Olbia	Foce del Fiume Padrogianus	12871,10	Foce Fluviale
OT	Olbia	Zona industriale di Olbia	8825,70	Zona Industriale
OT	Olbia	Porto Commerciale Olbia	7101,54	Zona Portuale



Prov.	Comune	Denominazione sito	lunghezza m	Motivazione
OT	Olbia	Area marina protetta Tavola - Punta Coda Cavallo	4228,06	Area Marina Protetta
OT	Olbia	Porto Rotondo	3559,87	Zona Portuale
OT	Olbia	Portisco	3483,25	Zona Portuale
OT	Olbia	Stagno di Cugnana	775,51	Foce Fluviale
OT	Olbia	Porto Spurlattà	598,06	Zona Portuale
OT	Palau	Porto e porticciolo di Palau	2985,13	Zona Portuale
OT	Palau	Foce Fiume Liscia - SX	400,00	Foce Fluviale
OT	Palau	Foce Fiume Liscia - DX	250,00	Foce Fluviale
OT	San Teodoro	Porto turistico di San Teodoro	1877,49	Zona Portuale
OT	San Teodoro	Porto turistico Punta Aldia	1335,24	Zona Portuale
OT	San Teodoro	Bocca a mare Stagno di San Teodoro - DX	100,00	Foce Fluviale
OT	San Teodoro	Bocca a mare Stagno di San Teodoro - SX	100,00	Foce Fluviale
OT	S. Teresa Gallura	Porto di Longone	2507,39	Zona Portuale
OT	S. Teresa Gallura	Località Porto di Longone	444,86	Presenza Scarichi
OT	Trinità d'Agultu e Vignola	Porto Turistico Isola Rossa	1247,97	Zona Portuale
OR	Arborea	Sbocco Stagno di Marceddi	4017,56	Foce Fluviale
OR	Arborea	Sbocco Stagno di Marceddi	1620,57	Foce Fluviale
OR	Arborea	Bocca a Mare Stagno di Marceddi	713,40	Foce Fluviale
OR	Arborea	Bocca a mare Stagno Corru Mannu	550,72	Foce acqua di Transizione
OR	Arborea	Corru Mannu	452,55	Foce acqua di Transizione
OR	Bosa	Fiume Temo	1016,03	Foce Fluviale
OR	Bosa	Porto di Bosa	927,02	Zona Portuale
OR	Cabras	Bocca a Mare dello Stagno di Mistras	1004,04	Foce Fluviale
OR	Cabras	Canale scolmatore	342,46	Foce Fluviale
OR	Oristano	Porto sa Mardini	3453,92	Zona Portuale
OR	Oristano	Fiume Tirso - Santa Giusta	1513,74	Foce Fluviale
OR	Oristano	Fiume Tirso - Santa Giusta	200,00	Foce Fluviale
OR	Oristano	Fiume Tirso - Santa Giusta	56,44	Foce Fluviale
OR	San Vero Milis	Area marina protetta - Penisola del Sinis - Isola Mal di Ventre	1313,76	Area Marina Protetta
OR	Santa Giusta	Porto di Oristano	6806,28	Zona Portuale
OR	Santa Giusta	Agglomerato industriale meridionale Oristano	2013,36	Zona Industriale
OR	Santa Giusta	Agglomerato industriale settentrionale Oristano	1582,32	Zona Industriale
OR	Santa Giusta	Bocca a Mare Stagno di s'Ena Arrubia	1412,70	Foce Fluviale



Acque di balneazione - Monitoraggio 2016

Prov.	Comune	Denominazione sito	lunghezza m	Motivazione
OR	Santa Giusta	Fiume Tirso - Santa Giusta	50,00	Foce Fluviale
SS	Alghero	Porto di Alghero	8639,08	Zona Portuale
SS	Alghero	Cala Barantinu - Spiaggia Speranza	3596,72	Zona Militare
SS	Alghero	Porto di Fertilia	2061,09	Zona Portuale
SS	Alghero	Area marina protetta - Capo Caccia - Isola Piana (Isola Piana)	1762,71	Area Marina Protetta
SS	Alghero	Porto turistico di Maristella	1611,80	Zona Portuale
SS	Alghero	Alghero Funtaneta	1189,12	Presenza Scarichi
SS	Alghero	Fertilia	1051,74	Presenza Scarichi
SS	Alghero	Porto del Tramariglio	675,00	Presenza Scarichi
SS	Alghero	Area marina protetta - Capo Caccia - Isola Piana (Porto Agra)	519,82	Area Marina Protetta
SS	Alghero	Canale sfioro miste e bianche	297,93	Presenza Scarichi
SS	Alghero	Porto Conte	200,00	Zona Portuale
SS	Alghero	Porto Conte	200,00	Zona Portuale
SS	Castelsardo	Porto di Castelsardo	3193,29	Zona Portuale
SS	Castelsardo	Depuratore Castelsardo	750,00	Presenza Scarichi
SS	Castelsardo	Calcinaggiu	475,00	Presenza Scarichi
SS	Porto Torres	Zona industriale Porto Torres	24098,15	Zona Industriale
SS	Porto Torres	Area marina protetta Isola dell'Asinara - Cala Sgombro di dentro	11375,34	Area Marina Protetta
SS	Porto Torres	Porto di Porto Torres	8925,96	Zona Industriale
SS	Porto Torres	Area marina protetta Isola dell'Asinara - Romasino	6910,44	Area Marina Protetta
SS	Porto Torres	Area marina protetta Isola dell'Asinara - Cala Arena	5514,53	Area Marina Protetta
SS	Porto Torres	Capella Balai	3540,53	Instabilità della costa
SS	Sassari	Zona industriale Fiume Santo	2517,34	Zona Industriale
SS	Sorso	Maritza	1341,26	Instabilità della costa
SS	Sorso	Marina di Sorso	893,39	Presenza Scarichi
SS	Stintino	Porto Mannu di Stintino	2572,73	Zona Portuale
SS	Stintino	Porto Minore di Stintino	1633,75	Zona Portuale
SS	Stintino	Stintino	584,10	Presenza Scarichi
SS	Stintino	Porticciolo turistico località L'Ancora	516,64	Zona Portuale
SS	Valledoria	Foce Fiume Coghinas SX	713,74	Foce Fluviale



8. ALLEGATO: ELENCO DELLE STAZIONI DI BALNEAZIONE

N	Cod. Reg.	Prov.	Comune (punto di prelievo)	Denominazione	[m]	NUMIND	X (Gauss Boaga)	Y (Gauss Boaga)
1	B055CA	CA	CAGLIARI	POETTO STABILIMENTO OTTAGONO	446,39	IT020092009001	1515447.24	4340669.33
2	B056CA	CA	CAGLIARI	POETTO FRONTE EX GOLFO ANGELI HOTEL	366,37	IT020092009002	1515112.02	4340391.23
3	B057CA	CA	CAGLIARI	POETTO OSPEDALE MARINO	471,88	IT020092009003	1514920.57	4340175.06
4	B058CA	CA	CAGLIARI	POETTO STABILIMENTO ESERCITO	373,77	IT020092009004	1514465.73	4339711.80
5	B059CA	CA	CAGLIARI	POETTO STABILIMENTO AERONAUTICA	390,29	IT020092009005	1514393.89	4339650.01
6	B060CA	CA	CAGLIARI	POETTO STABILIMENTO IL LIDO	658,83	IT020092009006	1514035.09	4339094.46
7	B061CA	CA	CAGLIARI	POETTO STABILIMENTO DAQUILA	485,30	IT020092009007	1513939.58	4338847.67
8	B062CA	CA	CAGLIARI	MARINA PICCOLA SPIAGGIOLA	417,89	IT020092009008	1513919.16	4338325.11
9	B064CA	CA	CAGLIARI	CALA MOSCA	963,25	IT020092009009	1513102.22	4337520.64
10	B065CA	CA	CAGLIARI	SANT'ELIA SPIAGGIOLA	635,17	IT020092009010	1512478.71	4337334.66
11	B066CA	CA	CAGLIARI	SS 195 KM 5	571,52	IT020092009011	1505265.93	4338214.33
12	B149CA	CA	CAGLIARI	SPIAGGIA SS 195 KM 7,5	1458,90	IT020092009012	1503841.75	4336524.16
13	B196CA	CA	CAGLIARI	SS.195 KM 6	1111,38	IT020092009013	1504694.35	4337640.58
14	B197CA	CA	CAGLIARI	100 m. S.PONTILE RUMIANCA	1285,80	IT020092009014	1502807.55	4335213.56
15	B205CA	CA	CAGLIARI	BORGO S. ELIA	637,80	IT020092009015	1512115.32	4337758.84
16	B206CA	CA	CAGLIARI	S'ARRULLONI	1543,02	IT020092009016	1511686.48	4338270.36
17	B215CA	CA	CAGLIARI	PONTI DELLA SCAFA	272,83	IT020092009017	1507935.38	4340355.31
18	B216CA	CA	CAGLIARI	100 M NORD RIO IMBOI	985,62	IT020092009018	1502996.06	4335490.00
19	B067CA	CA	CAPOTERRA	LA MADDALENA SPIAGGIA	2147,49	IT020092011001	1501874.85	4333625.68
20	B068CA	CA	CAPOTERRA	SU SPANTU II	1336,72	IT020092011002	1501371.07	4331837.58
21	B069CA	CA	CAPOTERRA	TORRE DEGLI ULIVI	803,28	IT020092011003	1501299.12	4331375.17
22	B016CA	CA	CASTIADAS	HOTEL VILLA REI	751,92	IT020092106001	1549110.43	4342133.79
23	B017CA	CA	CASTIADAS	SPIAGGIA DI SAN PIETRO	1592,72	IT020092106002	1548859.75	4340035.84
24	B018CA	CA	CASTIADAS	CALA SINZIAS CAMPEGGIO	1680,05	IT020092106003	1548650.20	4339017.18
25	B142CA	CA	CASTIADAS	COSTA REI - MADRIGALE	1225,78	IT020092106004	1549179.45	4342596.67
26	B143CA	CA	CASTIADAS	RESIDENZA S.ELMO	1515,82	IT020092106005	1549139.64	4341301.59



Acque di balneazione - Monitoraggio 2016

N	Cod. Reg.	Prov.	Comune (punto di prelievo)	Denominazione	[m]	NUMIND	X (Gauss Boaga)	Y (Gauss Boaga)
27	B144CA	CA	CASTIADAS	CALA PIRA	1885,60	IT020092106006	1549340.51	4336061.91
28	B189CA	CA	CASTIADAS	DX CALA SINZIAS	2585,38	IT020092106007	1548812.13	4337977.40
29	B084CA	CA	DOMUS DE MARIA	CHIA LA TORRE	4327,03	IT020092018001	1490173.70	4305394.39
30	B085CA	CA	DOMUS DE MARIA	CAPO SPARTIVENTO	2655,77	IT020092018002	1488268.56	4304040.65
31	B086CA	CA	DOMUS DE MARIA	PORTO PISCINNI	9085,13	IT020092018003	1480889.20	4307189.33
32	B153CA	CA	DOMUS DE MARIA	BAJA CHIA	1608,19	IT020092018004	1489522.90	4305117.79
33	B154CA	CA	DOMUS DE MARIA	CALA CIPOLLA	4317,58	IT020092018005	1487327.75	4303333.10
34	B029CA	CA	MARACALAGONIS	TORRE DELLE STELLE CANN' E SISA	1355,93	IT020092037001	1533917.93	4334222.81
35	B030CA	CA	MARACALAGONIS	TORRE DELLE STELLE BACU MANDARA	1156,04	IT020092037002	1533243.38	4334805.66
36	B194CA	CA	MARACALAGONIS	TORRE DE SU FENUGU	1538,85	IT020092037003	1533860.89	4333424.12
37	B004CA	CA	MURAVERA	SAN GIOVANNI	1243,52	IT020092039001	1552865.88	4361180.34
38	B005CA	CA	MURAVERA	TORRE SALINAS	1071,49	IT020092039002	1551860.11	4357751.41
39	B006CA	CA	MURAVERA	CRISTOLU AXEDU	869,12	IT020092039003	1551839.27	4357288.82
40	B007CA	CA	MURAVERA	HOTEL COLOSTRAI	1266,19	IT020092039004	1551630.62	4356270.04
41	B008CA	CA	MURAVERA	FERAXI	6429,71	IT020092039005	1552858.52	4351684.60
42	B009CA	CA	MURAVERA	PUNTA DI CAPO FERRATO	2500,15	IT020092039006	1553660.87	4350117.75
43	B010CA	CA	MURAVERA	COSTA REI-MARINA REI	1666,45	IT020092039007	1550283.18	4346210.73
44	B011CA	CA	MURAVERA	FREE BEACH	807,87	IT020092039008	1549715.25	4345066.40
45	B013CA	CA	MURAVERA	COSTA REI-CANTIERE NAUTICO TODDE	218,05	IT020092039009	1549621.13	4344788.34
46	B014CA	CA	MURAVERA	COSTA REI-VIA DELLE ROSE	417,41	IT020092039010	1549597.94	4344664.88
47	B015CA	CA	MURAVERA	COSTA REI-CAPO FERRATO CAMPEGGIO	1342,40	IT020092039011	1549362.32	4344015.97
48	B138CA	CA	MURAVERA	CAMPING QUATTRO MORI	1833,73	IT020092039012	1552161.70	4359171.62
49	B139CA	CA	MURAVERA	S'ACQUA PUDEXIA	2233,65	IT020092039013	1551769.75	4353342.12
50	B140CA	CA	MURAVERA	PORTO PIRASTU	1839,06	IT020092039014	1552847.32	4349803.90
51	B141CA	CA	MURAVERA	SP. DI ZIU FRANCISCU	2479,92	IT020092039015	1551134.05	4348035.20
52	B170CA	CA	MURAVERA	FOCE DEL RIO PICOCCA	1557,51	IT020092039016	1551543.85	4354912.94
53	B072CA	CA	PULA	NORA	2828,97	IT020092050001	1501253.55	4315715.14
54	B073CA	CA	PULA	SANTA MARGHERITA MARE E PINETA	664,04	IT020092050002	1498606.66	4313279.88



Acque di balneazione - Monitoraggio 2016

N	Cod. Reg.	Prov.	Comune (punto di prelievo)	Denominazione	[m]	NUMIND	X (Gauss Boaga)	Y (Gauss Boaga)
55	B074CA	CA	PULA	SANTA MARGHERITA Fronte FLAMINGO HOTEL	267,15	IT020092050003	1498390.04	4313125.79
56	B075CA	CA	PULA	SANTA MARGHERITA FLUMENDOSA CAMPING	435,13	IT020092050004	1498221.53	4312971.69
57	B076CA	CA	PULA	SANTA MARGHERITA ETFAS CAMPING	1039,65	IT020092050005	1497860.40	4312478.57
58	B078CA	CA	PULA	SANTA MARGHERITA Fronte IS MORUS HOTEL	1361,93	IT020092050006	1495645.04	4310599.09
59	B079CA	CA	PULA	CALA VERDE	834,49	IT020092050007	1495066.91	4310044.56
60	B080CA	CA	PULA	S.MARGHERITA FORTE VILLAGE	558,83	IT020092050008	1494631.33	4309625.60
61	B081CA	CA	PULA	SANTA MARGHERITA Fronte ABAMAR HOTEL	675,41	IT020092050009	1494127.31	4309182.07
62	B082CA	CA	PULA	SANTA MARGHERITA VIA DELLE ORE	1664,70	IT020092050010	1493573.25	4308874.24
63	B083CA	CA	PULA	SANTA MARGHERITA Fronte PINUS VILLAGE	2872,99	IT020092050011	1492488.55	4307703.80
64	B151CA	CA	PULA	SU STANGIONI	1192,49	IT020092050012	1502133.33	4317203.12
65	B152CA	CA	PULA	PORTO D'AGUMU	1915,10	IT020092050013	1499689.72	4315129.35
66	B175CA	CA	PULA	100 MT A NORD FOCE DEL RIO PULA	1327,70	IT020092050014	1502073.54	4317402.51
67	B200CA	CA	PULA	PESCHIERA DE SU STANGIONI	2620,64	IT020092050015	1501074.84	4315366.78
68	B201CA	CA	PULA	COSTA DEI FIORI	1505,23	IT020092050016	1499234.39	4314090.53
69	B202CA	CA	PULA	TORRE CALA D'OSTIA	1653,79	IT020092050017	1496875.70	4311754.48
70	B031CA	CA	QUARTU SANTELENA	GEREMEAS CONTRY CLUB	606,03	IT020092051001	1532953.56	4335236.02
71	B033CA	CA	QUARTU SANTELENA	GEREMEAS CALA E MORU - MARE PINTAU	1458,52	IT020092051002	1532062.05	4336095.51
72	B034CA	CA	QUARTU SANTELENA	CALA REGINA	2151,03	IT020092051003	1530616.95	4336647.73
73	B035CA	CA	QUARTU SANTELENA	TERRA MALA	1973,84	IT020092051004	1529096.67	4338115.52
74	B036CA	CA	QUARTU SANTELENA	IS MORTORIUS	1593,64	IT020092051005	1528236.46	4338886.15
75	B037CA	CA	QUARTU SANTELENA	CAPITANA CAMPEGGIO	2342,65	IT020092051006	1527658.36	4339562.30
76	B038CA	CA	QUARTU SANTELENA	COSTA DEGLI ANGELI	208,77	IT020092051007	1525954.53	4339803.09
77	B039CA	CA	QUARTU SANTELENA	STELLA DI MARE	247,22	IT020092051008	1525785.93	4340018.34
78	B040CA	CA	QUARTU SANTELENA	S.LURIA	490,15	IT020092051009	1525809.00	4340295.87
79	B041CA	CA	QUARTU SANTELENA	FLUMINI COLONIA	509,57	IT020092051010	1524848.77	4340570.21
80	B042CA	CA	QUARTU SANTELENA	S.ANDREA-3 STRADA	508,67	IT020092051011	1524249.19	4340568.33
81	B043CA	CA	QUARTU SANTELENA	S.ANDREA-I STRADA	1228,19	IT020092051012	1523865.56	4340536.32
82	B044CA	CA	QUARTU SANTELENA	PORTICCIOLO	1146,83	IT020092051013	1522114.02	4340808.63



Acque di balneazione - Monitoraggio 2016

<i>N</i>	<i>Cod. Reg.</i>	<i>Prov.</i>	<i>Comune (punto di prelievo)</i>	<i>Denominazione</i>	<i>[m]</i>	<i>NUMIND</i>	<i>X (Gauss Boaga)</i>	<i>Y (Gauss Boaga)</i>
83	B045CA	CA	QUARTU SANTELENA	S'ORU E MARI	481,13	IT020092051014	1521826.24	4340807.83
84	B049CA	CA	QUARTU SANTELENA	MARGINE ROSSO SOTTO RINGHIERA	569,56	IT020092051015	1519880.40	4342097.42
85	B050CA	CA	QUARTU SANTELENA	POETTO CAMPEGGIO ROULOTTES	1333,21	IT020092051016	1519091.49	4342143.45
86	B051CA	CA	QUARTU SANTELENA	POETTO LIDO MEDITERRANEO	1143,29	IT020092051017	1517339.60	4341690.62
87	B052CA	CA	QUARTU SANTELENA	POETTO LA BUSSOLA-LA MARINELLA	568,50	IT020092051018	1516932.35	4341504.76
88	B053CA	CA	QUARTU SANTELENA	POETTO LIDO FINANZA	633,09	IT020092051019	1516303.28	4341246.64
89	B054CA	CA	QUARTU SANTELENA	POETTO LIDO CARABINIERI	518,86	IT020092051020	1515806.42	4340944.42
90	B172CA	CA	QUARTU SANTELENA	FOCE DEL RIO PISPISA	572,78	IT020092051021	1525310.05	4340586.80
91	B173CA	CA	QUARTU SANTELENA	725 MT A SUD FOCE RIO FOXI	337,23	IT020092051022	1521203.36	4340928.81
92	B174CA	CA	QUARTU SANTELENA	850 MT A NORD FOCE RIO FOXI	152,89	IT020092051023	1520143.10	4341975.21
93	B195CA	CA	QUARTU SANTELENA	KAL'E MORUS I°	878,57	IT020092051024	1532411.36	4335653.03
94	B070CA	CA	SARROCH	PERD'E SALI	521,90	IT020092066001	1502663.34	4320184.10
95	B071CA	CA	SARROCH	PORTO COLUMBU	1631,86	IT020092066002	1502455.27	4319661.21
96	B150CA	CA	SARROCH	VILLA D'ORRI	2778,43	IT020092066003	1501227.40	4329371.39
97	B198CA	CA	SARROCH	PUNTA ZAVORRA	823,99	IT020092066004	1503907.78	4323351.76
98	B199CA	CA	SARROCH	TORRE DEL DIAVOLO	2224,32	IT020092066005	1503770.34	4322266.58
99	B027CA	CA	SINNAI	SOLANAS	3205,25	IT020092080001	1537074.20	4331709.19
100	B028CA	CA	SINNAI	TORRE DELLE STELLE GENNE MARI	2403,77	IT020092080002	1535051.96	4332902.19
101	B192CA	CA	SINNAI	SOLANAS II	689,20	IT020092080003	1536748.62	4331911.12
102	B193CA	CA	SINNAI	PORTU PERDOSU	1513,77	IT020092080004	1536155.38	4331797.38
103	B087CA	CA	TEULADA	PORTIXEDDU	1532,03	IT020092084001	1475875.70	4309216.74
104	B088CA	CA	TEULADA	PORTO TRAMATZU	1251,72	IT020092084002	1475151.00	4308479.15
105	B155CA	CA	TEULADA	MALFATANO SPIAGGIA	8963,30	IT020092084003	1483813.19	4305065.77
106	B157CA	CA	TEULADA	PORTO PINO SPIAGGIA GRANDE	1084,02	IT020092084005	1466759.60	4311561.85
107	B001CA	CA	VILLAPUTZU	PORTO TRAMATZU	1152,54	IT020092097001	1555098.49	4366807.03
108	B002CA	CA	VILLAPUTZU	CAMPEGGIO COMUNALE	556,88	IT020092097002	1555339.93	4366469.60
109	B003CA	CA	VILLAPUTZU	TORRE PORTO CORALLO	842,85	IT020092097003	1554682.54	4365486.38
110	B186CA	CA	VILLAPUTZU	SU FRANZESU	3180,55	IT020092097004	1555445.29	4369155.73



Acque di balneazione - Monitoraggio 2016

N	Cod. Reg.	Prov.	Comune (punto di prelievo)	Denominazione	[m]	NUMIND	X (Gauss Boaga)	Y (Gauss Boaga)
111	B187CA	CA	VILLAPUTZU	TORRE MOTTA	973,15	IT020092097005	1555354.79	4367637.89
112	B188CA	CA	VILLAPUTZU	FOCE FLUMENDOSA	4254,21	IT020092097006	1554236.05	4364750.71
113	B019CA	CA	VILLASIMIUS	RIU TROTTU SOTTO IL PONTE	8925,96	IT020092100001	1547685.62	4331951.45
114	B020CA	CA	VILLASIMIUS	SIMIUS	704,41	IT020092100002	1545746.40	4330984.23
115	B021CA	CA	VILLASIMIUS	TANKA VILLAGE	427,66	IT020092100003	1545436.73	4330550.83
116	B022CA	CA	VILLASIMIUS	TIMI AMA	842,45	IT020092100004	1545270.05	4330303.23
117	B023CA	CA	VILLASIMIUS	SPIAGGIA DEL RISO CAMPEGGIO	2357,81	IT020092100005	1543899.32	4330634.57
118	B024CA	CA	VILLASIMIUS	CAMPUS	762,73	IT020092100006	1541731.53	4331855.88
119	B025CA	CA	VILLASIMIUS	CAPO BOY	1028,30	IT020092100007	1540222.70	4331108.12
120	B026CA	CA	VILLASIMIUS	PORTO SA RUXI-RESIDENCE	2628,46	IT020092100008	1539573.91	4331197.31
121	B145CA	CA	VILLASIMIUS	PORTO LUNA	2270,15	IT020092100009	1546558.81	4331667.23
122	B146CA	CA	VILLASIMIUS	CAPO CARBONARA	3904,95	IT020092100010	1545236.22	4327836.77
123	B147CA	CA	VILLASIMIUS	CALA DI S. CATERINA	3040,07	IT020092100011	1544005.91	4328754.64
124	B148CA	CA	VILLASIMIUS	EST RIO FRAISCHEDDU	1166,25	IT020092100012	1540796.58	4331573.51
125	B171CA	CA	VILLASIMIUS	FOCE DEL RIO FOXI DI VILLASIMIUS	1668,29	IT020092100013	1542355.79	4331859.22
126	B190CA	CA	VILLASIMIUS	PORTO GIUNCO	889,32	IT020092100014	1544904.08	4329418.17
127	B191CA	CA	VILLASIMIUS	FORTEZZA VECCHIA	1632,39	IT020092100015	1543662.30	4329899.53
128	B123CA	CI	BUGGERRU	SPIAGGIA DEL PORTO	1112,23	IT020107001001	1448387.43	4361819.57
129	B124CA	CI	BUGGERRU	SPIAGGIA DI FRONTE AL PONTE	1235,59	IT020107001002	1449223.66	4363377.74
130	B125CA	CI	BUGGERRU	SPIAGGIA SOTTO IL PONTE	804,88	IT020107001003	1449284.08	4363601.83
131	B126CA	CI	BUGGERRU	PORTIXEDDU LATO FIUME	983,76	IT020107001004	1449411.28	4364772.55
132	B127CA	CI	BUGGERRU	120 m SUD FOCE FLUMINIMANNU	377,82	IT020107001005	1449393.95	4365520.57
133	B163CA	CI	BUGGERRU	CALA DOMESTICA	1022,88	IT020107001006	1446476.04	4358656.97
134	B214CA	CI	BUGGERRU	100 M. NORD FOCE FLIMINIRIANNU	246,86	IT020107001007	1449377.41	4365744.69
135	B101CA	CI	CALASETTA	SPIAGGIA GRANDE	895,28	IT020107002001	1443981.29	4326059.35
136	B102CA	CI	CALASETTA	HOTEL STELLA DEL SUD	2909,03	IT020107002002	1444485.31	4326600.36
137	B103CA	CI	CALASETTA	SPIAGGIA SALINE	2122,42	IT020107002003	1444559.55	4327933.19
138	B104CA	CI	CALASETTA	SPIAGGIA SOTTO TORRE	1506,28	IT020107002004	1444976.35	4329132.58



Acque di balneazione - Monitoraggio 2016

N	Cod. Reg.	Prov.	Comune (punto di prelievo)	Denominazione	[m]	NUMIND	X (Gauss Boaga)	Y (Gauss Boaga)
139	B105CA	CI	CALASETTA	PUNTA PAESE	431,32	IT020107002005	1445345.94	4329631.45
140	B106CA	CI	CALASETTA	CUSSORGIA	795,11	IT020107002006	1447974.80	4328526.40
141	B159CA	CI	CALASETTA	SPIAGGIA DI PUNTA MAGGIORE	7497,48	IT020107002007	1443701.28	4325565.35
142	B210CA	CI	CALASETTA	CUSSORGIA I	1816,51	IT020107002008	1446631.38	4328151.36
143	B211CA	CI	CALASETTA	CUSSORGIA II	659,35	IT020107002009	1447170.39	4328135.36
144	B212CA	CI	CALASETTA	CUSSORGIA III	324,84	IT020107002010	1448410.43	4328627.36
145	B213CA	CI	CALASETTA	CUSSORGIA IV	3260,66	IT020107002011	1449318.46	4328526.35
146	B111CA	CI	CARLOFORTE	LA PUNTA	1689,28	IT020107004001	1440357.71	4337706.09
147	B112CA	CI	CARLOFORTE	TACCA ROSSA	1192,29	IT020107004002	1440230.22	4336720.51
148	B113CA	CI	CARLOFORTE	FORNI	2648,86	IT020107004003	1440583.23	4332128.44
149	B114CA	CI	CARLOFORTE	PUNTA NERA	1454,03	IT020107004004	1440139.20	4328941.41
150	B115CA	CI	CARLOFORTE	COLONNE	1757,03	IT020107004005	1437910.13	4327775.41
151	B116CA	CI	CARLOFORTE	LA CALETTA	1999,94	IT020107004006	1435755.08	4330085.45
152	B117CA	CI	CARLOFORTE	CALA FIGO	2000,00	IT020107004007	1433085.89	4334712.67
153	B160CA	CI	CARLOFORTE	SPIAGGIA GRANDE LA BOBBA	2855,51	IT020107004008	1439034.16	4327714.40
154	B179CA	CI	CARLOFORTE	PUNTA DU DIN	639,27	IT020107004009	1440318.93	4335764.12
155	B182CA	CI	CARLOFORTE	SPIAGGIA DI CANTAGALLINA	173,27	IT020107004010	1440290.24	4335600.48
156	B185CA	CI	FLUMINIMAGGIORE	SA PERDISCHEDDA II	2271,44	IT020107006001	1448860.77	4366244.30
157	B092CA	CI	GIBA	PORTO BOTTE	2100,37	IT020107007001	1462715.66	4321417.23
158	B118CA	CI	GONNESA	PLAG'E MESU	817,47	IT020107008001	1451029.25	4348299.00
159	B120CA	CI	GONNESA	SPIAGGIA A DX DI FUNTANAMARE	1844,96	IT020107008002	1451275.98	4349438.15
160	B161CA	CI	GONNESA	PORTO PAGLIA	1184,69	IT020107008003	1450397.88	4346977.31
161	B162CA	CI	GONNESA	PUNTA S'ARENA	748,13	IT020107008004	1450739.02	4347869.21
162	B180CA	CI	GONNESA	A SUD MOLO CANALE FUNTANAMARE	573,94	IT020107008005	1451388.72	4349289.68
163	B181CA	CI	GONNESA	50m NORD CANALE FUNTANAMARE	82,95	IT020107008006	1451435.16	4349358.38
164	B121CA	CI	IGLESIAS	NEBIDA-PORTU BANDA	3595,51	IT020107009001	1450479.28	4352248.66
165	B122CA	CI	IGLESIAS	MASUA	13783,87	IT020107009002	1450010.82	4353885.64
166	B091CA	CI	MASAINAS	IS SOLINAS	2020,52	IT020107010001	1463232.94	4319284.31



Acque di balneazione - Monitoraggio 2016

N	Cod. Reg.	Prov.	Comune (punto di prelievo)	Denominazione	[m]	NUMIND	X (Gauss Boaga)	Y (Gauss Boaga)
167	B109CA	CI	PORTOSCUSO	PORTO VESME	939,95	IT020107016001	1447228.71	4339013.25
168	B110CA	CI	PORTOSCUSO	PORTO PAGLIETTO	3939,09	IT020107016002	1445893.89	4340255.54
169	B108CA	CI	SAN GIOVANNI SUERGIU	PUNTA STRETTA	6370,65	IT020107017001	1451345.67	4329799.58
170	B209CA	CI	SAN GIOVANNI SUERGIU	STAGNO MULARGIA	3233,81	IT020107017002	1461285.00	4322020.92
171	B089CA	CI	SANT'ANNA ARRESI	PORTO PINO	1933,21	IT020107019001	1465199.97	4312709.18
172	B090CA	CI	SANT'ANNA ARRESI	PORTO PINEDDU	1034,55	IT020107019002	1464071.43	4313299.95
173	B158CA	CI	SANT'ANNA ARRESI	CALA SU TURCU	6727,81	IT020107019003	1463236.14	4314814.33
174	B184CA	CI	SANT'ANNA ARRESI	SPIAGGIA DEI FRANCESI	382,71	IT020107019004	1463808.82	4313763.55
175	B093CA	CI	SANT'ANTIOCO	LOC. C. DESSI IS PRUINIS	628,68	IT020107020001	1452712.18	4319836.01
176	B094CA	CI	SANT'ANTIOCO	MALADROXIA I	1078,16	IT020107020002	1452349.34	4317061.37
177	B095CA	CI	SANT'ANTIOCO	MALADROXIA II	1552,12	IT020107020003	1452372.46	4316907.09
178	B096CA	CI	SANT'ANTIOCO	COA CUADDUS	2714,20	IT020107020004	1451709.74	4314753.17
179	B097CA	CI	SANT'ANTIOCO	TURRI	1739,30	IT020107020005	1451871.97	4313734.86
180	B098CA	CI	SANT'ANTIOCO	CAPO SPERONE	3616,29	IT020107020006	1449189.00	4311932.84
181	B099CA	CI	SANT'ANTIOCO	CALA SAPONE	13921,69	IT020107020007	1446726.02	4317929.74
182	B100CA	CI	SANT'ANTIOCO	CALA LUNGA	7258,88	IT020107020008	1445750.90	4319539.47
183	B178CA	CI	SANT'ANTIOCO	SU PRANU	3713,63	IT020107020009	1452069.24	4326990.41
184	B207CA	CI	SANT'ANTIOCO	SA FORNACE	1563,84	IT020107020010	1452477.16	4318710.20
185	B208CA	CI	SANT'ANTIOCO	PEONIA ROSA	2563,27	IT020107020011	1450834.84	4312674.30
186	B129CA	VS	ARBUS	CAPO PECORA	8981,75	IT020106001001	1447460.51	4367232.69
187	B130CA	VS	ARBUS	PISCINAS	2926,82	IT020106001002	1452631.88	4377206.40
188	B131CA	VS	ARBUS	COSTA VERDE S'ARCUENTU	1585,07	IT020106001003	1454268.06	4382856.31
189	B132CA	VS	ARBUS	COSTA VERDE SPIAGGIA CENTRO	2906,34	IT020106001004	1454534.39	4383437.03
190	B133CA	VS	ARBUS	FLUMENTORGIU	4395,23	IT020106001005	1453588.48	4391200.70
191	B134CA	VS	ARBUS	TORRE DEI CORSARI	2783,14	IT020106001006	1452551.18	4392248.66
192	B135CA	VS	ARBUS	PISTIS	1718,99	IT020106001007	1453181.96	4394460.08
193	B136CA	VS	ARBUS	S'ENNA 'E S'ARCA	1850,24	IT020106001008	1453189.77	4394829.16
194	B164CA	VS	ARBUS	SU SCIVU	10658,07	IT020106001009	1449485.71	4372122.11



Acque di balneazione - Monitoraggio 2016

N	Cod. Reg.	Prov.	Comune (punto di prelievo)	Denominazione	[m]	NUMIND	X (Gauss Boaga)	Y (Gauss Boaga)
195	B165CA	VS	ARBUS	S'ACQUA DURCI	4393,40	IT020106001010	1450086.30	4372996.19
196	B166CA	VS	ARBUS	SU PISTOCU	3006,90	IT020106001011	1453602.33	4380118.91
197	B167CA	VS	ARBUS	FUNTANAZZA COLONIA MARINA	7557,54	IT020106001012	1454169.93	4385207.96
198	B203CA	VS	ARBUS	PORTU DE MAGA	4783,97	IT020106001013	1453994.65	4381026.87
199	B204CA	VS	ARBUS	TORRE DEI CORSARI II	1200,97	IT020106001014	1452903.89	4391890.87
200	B054NU	NU	DORGALI	CARTOE	5613,51	IT020091017001	1557139.92	4464008.48
201	B055NU	NU	DORGALI	SCOGLIERA "S'ABBA DURCHE"	1010,38	IT020091017002	1554441.29	4459773.80
202	B056NU	NU	DORGALI	SPIAGGIA CENTRALE	116,19	IT020091017003	1554100.34	4459422.37
203	B057NU	NU	DORGALI	SPIAGGIA PALMASERA	906,49	IT020091017004	1554013.89	4458897.56
204	B058NU	NU	DORGALI	SPIAGGIA "ZIU MARTINE"	1711,91	IT020091017005	1553295.50	4456949.83
205	B059NU	NU	DORGALI	SPIAGGIA "FUILE"	1718,49	IT020091017006	1553228.76	4456363.49
206	B060NU	NU	DORGALI	CALA LUNA	2638,28	IT020091017007	1553367.43	4453106.43
207	B125NU	NU	DORGALI	CALA OSALLA	367,69	IT020091017008	1557487.19	4464677.18
208	B127NU	NU	DORGALI	GONONE I	207,79	IT020091017009	1554087.92	4459233.50
209	B128NU	NU	DORGALI	GONONE II	180,74	IT020091017010	1554015.38	4459041.88
210	B044NU	NU	OROSEI	SPIAGGIA CAMPING CALA GINEPRO	1143,38	IT020091063001	1567146.85	4477258.47
211	B045NU	NU	OROSEI	SPIAGGIA HOTEL CALA GINEPRO	1116,26	IT020091063002	1566982.20	4477226.16
212	B046NU	NU	OROSEI	SPIAGGIA HOTEL TIRRENO	1752,62	IT020091063003	1566077.07	4476198.32
213	B047NU	NU	OROSEI	SPIAGGIA CENTRALE	933,08	IT020091063004	1565608.10	4475394.62
214	B048NU	NU	OROSEI	SPIAGGIA SAS LINNAS SICCAS	1171,90	IT020091063005	1565563.14	4475147.53
215	B049NU	NU	OROSEI	FUILE 'E MARI	2278,13	IT020091063006	1565569.61	4474407.50
216	B051NU	NU	OROSEI	S.MARIA 'E MARE	1458,08	IT020091063007	1561557.54	4469285.48
217	B052NU	NU	OROSEI	SU BARONE	1989,01	IT020091063008	1560247.44	4467948.90
218	B053NU	NU	OROSEI	OSALLA	2422,77	IT020091063009	1558282.98	4465744.06
219	B108NU	NU	OROSEI	150 m. AD EST FOCE PIZZINNA	4147,79	IT020091063010	1563069.69	4470413.27
220	B109NU	NU	OROSEI	150 m. AD OVEST FOCE FIUME CEDRINO	227,72	IT020091063011	1561894.39	4469636.24
221	B123NU	NU	OROSEI	BIDERROSA	1757,51	IT020091063012	1568368.12	4480088.05
222	B124NU	NU	OROSEI	SA CURCURICA	2031,96	IT020091063013	1567659.93	4478207.32



Acque di balneazione - Monitoraggio 2016

N	Cod. Reg.	Prov.	Comune (punto di prelievo)	Denominazione	[m]	NUMIND	X (Gauss Boaga)	Y (Gauss Boaga)
223	B032NU	NU	POSADA	SPIAGGIA ORVILLE	825,49	IT020091073001	1562879.08	4499979.42
224	B033NU	NU	POSADA	SPIAGGIA SU TIRIARZU	1704,96	IT020091073002	1562795.54	4498745.20
225	B034NU	NU	POSADA	SPIAGGIA SAN GIOVANNI	1757,69	IT020091073003	1563399.11	4496838.37
226	B106NU	NU	POSADA	200 m.A NORD FOCE RIO POSADA	557,30	IT020091073004	1563188.59	4500675.21
227	B107NU	NU	POSADA	200 m. A SUD FOCE RIO POSADA	191,52	IT020091073005	1562969.31	4500342.60
228	B036NU	NU	SINISCOLA	FOCE CANALE VIVARELLI-150 m. a Sud	618,02	IT020091085001	1563563.51	4495543.40
229	B037NU	NU	SINISCOLA	CENTRO SPIAGGIA A DX CANALE VIVARELLI	1158,25	IT020091085002	1563866.19	4494437.01
230	B038NU	NU	SINISCOLA	FOCE STAGNO LA CALETTA	1141,86	IT020091085003	1564508.84	4493517.42
231	B039NU	NU	SINISCOLA	SPIAGGIA CENTRALE	694,49	IT020091085004	1565314.34	4492815.16
232	B040NU	NU	SINISCOLA	MARE LA TORRE	1170,18	IT020091085005	1565714.56	4492757.01
233	B041NU	NU	SINISCOLA	S'ENA 'E SA CHITA- Centro Spiaggia	1374,35	IT020091085006	1567397.06	4488701.43
234	B042NU	NU	SINISCOLA	SPIAGGIA CAPO COMINO	780,10	IT020091085007	1569171.33	4487638.33
235	B043NU	NU	SINISCOLA	SPIAGGIA BERCHIDA	3947,98	IT020091085008	1569152.36	4482056.52
236	B119NU	NU	SINISCOLA	LE GINESTRE	1351,11	IT020091085009	1566567.93	4491775.55
237	B120NU	NU	SINISCOLA	S'ENA E SA CHITTA I	2045,56	IT020091085010	1567050.56	4490898.58
238	B121NU	NU	SINISCOLA	COLONIA C. COMINO	1195,67	IT020091085011	1567919.09	4488210.90
239	B122NU	NU	SINISCOLA	FARO C. COMINO	2054,10	IT020091085012	1570187.72	4486894.13
240	B082NU	OG	BARI SARDO	SPIAGGIA BUCCA 'E STRUMPU	804,39	IT020105002001	1558592.52	4410182.59
241	B083NU	OG	BARI SARDO	SPIAGGIA TORRE DI BARI'	797,49	IT020105002002	1558407.54	4409502.85
242	B084NU	OG	BARI SARDO	SPIAGGIA DX TORRE DI BARI'	1370,36	IT020105002003	1558316.22	4409008.83
243	B085NU	OG	BARI SARDO	SPIAGGIA BAU ENI'(LOC.PLANARGIA)	2997,15	IT020105002004	1557725.39	4406762.74
244	B129NU	OG	BARI SARDO	PUNTA NIEDDA	1861,63	IT020105002005	1558770.08	4412829.65
245	B130NU	OG	BARI SARDO	SU MASTIXI	2460,48	IT020105002006	1559603.97	4411735.15
246	B061NU	OG	BAUNEI	CALA SISINE	9238,07	IT020105003001	1554020.86	4448012.85
247	B062NU	OG	BAUNEI	CALA MARIOLU	14437,55	IT020105003002	1555678.85	4444478.89
248	B063NU	OG	BAUNEI	PEDRA LONGA	14991,34	IT020105003003	1560256.42	4431240.30
249	B064NU	OG	BAUNEI	SPIAGGIA SAN GIOVANNI	251,09	IT020105003004	1559041.17	4426880.46
250	B065NU	OG	BAUNEI	SPIAGGIA CENTRALE S.M.NAVARRESE	372,71	IT020105003005	1558893.45	4426619.22



Acque di balneazione - Monitoraggio 2016

N	Cod. Reg.	Prov.	Comune (punto di prelievo)	Denominazione	[m]	NUMIND	X (Gauss Boaga)	Y (Gauss Boaga)
251	B066NU	OG	BAUNEI	SPIAGGIA HOTEL PEDRAS	244,86	IT020105003006	1558684.39	4426392.75
252	B086NU	OG	CARDEDU	SPIAGGIA MUSEDU	999,85	IT020105004001	1557314.48	4403081.34
253	B087NU	OG	CARDEDU	LA SPIAGGETTA	2161,72	IT020105004002	1557687.09	4400987.52
254	B103NU	OG	CARDEDU	SA PERDA PERA	489,05	IT020105004003	1557288.21	4402298.16
255	B114NU	OG	CARDEDU	200 m A NORD FOCE RIO PARDU PELAU	829,52	IT020105004004	1557438.44	4404625.81
256	B115NU	OG	CARDEDU	200 m A SUD FOCE RIO PARDU PELAU	568,75	IT020105004005	1557375.76	4404185.55
257	B088NU	OG	GAIRO	SPIAGGIA COCCOROCCI	4925,04	IT020105006001	1557925.44	4397782.72
258	B104NU	OG	GAIRO	SU SIRBONI HOTEL	2130,94	IT020105006002	1557791.79	4399724.17
259	B133NU	OG	LANUSEI	PORTU SANTORU	7122,54	IT020105010001	1556086.73	4386113.67
260	B092NU	OG	LOCERI	BARISONI	1229,25	IT020105012001	1555680.78	4388824.80
261	B067NU	OG	LOTZORAI	SPIAGGIA TANCAU	506,00	IT020105012002	1558695.16	4425928.80
262	B068NU	OG	LOTZORAI	150 m. NORD FOCE R. PRAMAERA	176,43	IT020105012003	1558750.10	4425164.75
263	B069NU	OG	LOTZORAI	150 m. SUD FOCE R. PRAMAERA	357,77	IT020105012004	1558623.15	4424742.79
264	B070NU	OG	LOTZORAI	ISCRIXEDDA	1741,15	IT020105012005	1558627.35	4424212.12
265	B126NU	OG	LOTZORAI	SOLEMAR	552,55	IT020105017001	1558722.50	4425503.56
266	B089NU	OG	TERTENIA	FOXI MANNA	310,08	IT020105017002	1556585.15	4394423.77
267	B090NU	OG	TERTENIA	SPIAGGIA SARRALA	607,73	IT020105017003	1556604.31	4393784.59
268	B091NU	OG	TERTENIA	MURTEGU	1474,41	IT020105017004	1555882.33	4390614.51
269	B131NU	OG	TERTENIA	SFERRA CAVALLO	1046,38	IT020105017005	1557290.66	4394880.33
270	B132NU	OG	TERTENIA	S'ABBA URCE	3878,18	IT020105017006	1556713.15	4393288.80
271	B071NU	OG	TORTOLI'	LA CAPANNINA	2514,34	IT020105018001	1559027.23	4421732.91
272	B072NU	OG	TORTOLI'	CALAMORISCA	1643,11	IT020105018002	1560724.34	4420943.13
273	B073NU	OG	TORTOLI'	SPIAGGIA VILLAGGIO TELIS	1944,44	IT020105018003	1560917.76	4419584.53
274	B074NU	OG	TORTOLI'	PORTO FRAILIS	1660,77	IT020105018004	1560235.95	4419658.12
275	B079NU	OG	TORTOLI'	ORRI 1^ (SPIAGGIA)	1379,51	IT020105018005	1558403.10	4417375.71
276	B080NU	OG	TORTOLI'	ORRI 2^ (SPIAGGIA)	2375,86	IT020105018006	1558246.08	4415812.69
277	B081NU	OG	TORTOLI'	SPIAGGIA CEA	2220,37	IT020105018007	1558503.28	4413578.84
278	B110NU	OG	TORTOLI'	200m A SUD CANALE SAN GEMILIANO	494,36	IT020105018008	1559881.85	4419135.69



N	Cod. Reg.	Prov.	Comune (punto di prelievo)	Denominazione	[m]	NUMIND	X (Gauss Boaga)	Y (Gauss Boaga)
279	B111NU	OG	TORTOLI'	150m A NORD CANALE SAN GEMILIANO	900,63	IT020105018009	1559694.00	4419281.89
280	B112NU	OG	TORTOLI'	200m A NORD FOCE RIO FODDEDDU	98,57	IT020105018010	1558848.41	4418500.20
281	B113NU	OG	TORTOLI'	200m A SUD FOCE RIO FODDEDDU	506,39	IT020105018011	1558631.31	4418097.29
282	B039SS	OT	AGLIENTU	PORTO BELLO	4740,80	IT020104002001	1501308.76	4552814.54
283	B041SS	OT	AGLIENTU	CALA VILLALTA	1066,21	IT020104002002	1514031.76	4557607.77
284	B127SS	OT	AGLIENTU	PORTO CANNEDDI	1881,02	IT020104002003	1502311.44	4552968.98
285	B128SS	OT	AGLIENTU	SPIAGGIA BUREDDAGGIU	2055,70	IT020104002004	1503243.82	4553771.11
286	B130SS	OT	AGLIENTU	CAMPEGGIO SARAGOSA	1707,26	IT020104002005	1507021.59	4553156.99
287	B131SS	OT	AGLIENTU	NARACU NIEDDU	1550,48	IT020104002006	1507884.02	4553466.25
288	B132SS	OT	AGLIENTU	LI PEDRI NIEDDI	1688,66	IT020104002007	1509002.85	4553775.92
289	B133SS	OT	AGLIENTU	GIUNCAGLIA	1340,51	IT020104002008	1510306.42	4555288.71
290	B134SS	OT	AGLIENTU	CALA PISCHINA	956,47	IT020104002009	1512799.09	4556217.79
291	B135SS	OT	AGLIENTU	LU CANTARU	1266,04	IT020104002010	1513566.72	4557051.80
292	B136SS	OT	AGLIENTU	RENA MAIORE LA LICCIA	1344,66	IT020104002011	1514263.53	4558255.83
293	B228SS	OT	AGLIENTU	FOCE RIO VIGNOLA	1201,31	IT020104002012	1504969.66	4553093.64
294	B253SS	OT	AGLIENTU	S. SILVESTRO	1766,09	IT020104002013	1504250.56	4553839.47
295	B254SS	OT	AGLIENTU	LOC.TA' CAPANNONI	1291,66	IT020104002014	1505600.23	4553029.33
296	B255SS	OT	AGLIENTU	LOC.TA' MUNTIGGHIONE I	5557,73	IT020104002015	1512061.25	4556016.09
297	B059SS	OT	ARZACHENA	ISULEDDA	1592,31	IT020104004001	1536724.92	4553985.92
298	B060SS	OT	ARZACHENA	BAIA SARDINIA	3549,12	IT020104004002	1540148.59	4554682.37
299	B061SS	OT	ARZACHENA	PITRIZZA	3247,69	IT020104004003	1542854.04	4554512.69
300	B062SS	OT	ARZACHENA	PORTO CERVO	1861,79	IT020104004004	1544953.63	4554309.43
301	B063SS	OT	ARZACHENA	PORTO PAGLIA	1142,73	IT020104004005	1545221.54	4552460.72
302	B064SS	OT	ARZACHENA	PORTO LISCIA	4164,69	IT020104004006	1547380.22	4550438.98
303	B065SS	OT	ARZACHENA	ROMAZZINO	1975,01	IT020104004007	1547203.73	4548865.04
304	B066SS	OT	ARZACHENA	CAPRICCIOLI	630,33	IT020104004008	1546138.03	4547655.53
305	B173SS	OT	ARZACHENA	MANNENA	1880,41	IT020104004009	1536184.69	4554785.04
306	B174SS	OT	ARZACHENA	SPIAGGIA ISULEDDA	1223,57	IT020104004010	1537193.89	4553464.03



Acque di balneazione - Monitoraggio 2016

N	Cod. Reg.	Prov.	Comune (punto di prelievo)	Denominazione	[m]	NUMIND	X (Gauss Boaga)	Y (Gauss Boaga)
307	B175SS	OT	ARZACHENA	COGNA 1	661,41	IT020104004011	1536962.91	4553031.12
308	B176SS	OT	ARZACHENA	COGNA 2	995,96	IT020104004012	1537011.57	4552630.46
309	B177SS	OT	ARZACHENA	CANNIGIONE	1010,92	IT020104004013	1537064.30	4551428.00
310	B178SS	OT	ARZACHENA	EA BIANCA	2680,84	IT020104004014	1538670.71	4551991.41
311	B179SS	OT	ARZACHENA	CALA BITTA	1864,98	IT020104004015	1539481.33	4553044.27
312	B180SS	OT	ARZACHENA	SPIAGGIA TREMONTI	3089,51	IT020104004016	1538938.43	4554274.92
313	B181SS	OT	ARZACHENA	SPIAGGIA OLIVETTI	2739,05	IT020104004017	1543248.56	4554823.41
314	B182SS	OT	ARZACHENA	CALAGRANO	3350,85	IT020104004018	1544225.65	4555168.49
315	B184SS	OT	ARZACHENA	GOLFO PERO - MUNTIGGIU	973,82	IT020104004019	1545412.89	4551690.93
316	B185SS	OT	ARZACHENA	GOLFO PERO PALINA	3782,75	IT020104004020	1545880.32	4551539.64
317	B186SS	OT	ARZACHENA	250 m Nord ex SC.70 (Sud di Pta Capaccia)	1183,18	IT020104004021	1547513.26	4549925.99
318	B187SS	OT	ARZACHENA	CAPRICCIOLI PRIMO	1470,84	IT020104004022	1546417.48	4547749.80
319	B188SS	OT	ARZACHENA	LA CELVIA	2304,58	IT020104004023	1545879.40	4547962.30
320	B189SS	OT	ARZACHENA	PETRANIEDDA	2647,72	IT020104004024	1544899.14	4547987.06
321	B190SS	OT	ARZACHENA	CALA LISCIA RUJA	1440,01	IT020104004025	1544486.60	4546750.98
322	B191SS	OT	ARZACHENA	CALA PETRA RUJA	2740,31	IT020104004026	1544726.76	4545642.24
323	B236SS	OT	ARZACHENA	1050 m EST RIO SAN GIOVANNI	1060,76	IT020104004027	1537767.09	4550664.26
324	B237SS	OT	ARZACHENA	325 m Sud ex SC.70 (Sud di Pta Capaccia)	604,55	IT020104004028	1547592.70	4549481.00
325	B272SS	OT	ARZACHENA	CALA DELLA GHIAIA	3414,95	IT020104004029	1543198.60	4555781.61
326	B273SS	OT	ARZACHENA	P.TA DI LU TAMBURU	3202,68	IT020104004030	1545637.06	4553144.85
327	B274SS	OT	ARZACHENA	CALA LISCIA RUIA	1203,77	IT020104004031	1544986.24	4546126.75
328	B275SS	OT	ARZACHENA	LOC.TA' RAZZA DI GIUNCO	1002,25	IT020104004032	1544260.98	4545192.26
329	B282SS	OT	ARZACHENA	CALA PUNTA SALINE	2450,64	IT020104004033	1536002.47	4556281.99
330	B031SS	OT	BADESI	BAIA DELLE MIMOSE	1589,25	IT020104005001	1485576.97	4533431.83
331	B032SS	OT	BADESI	LU POLTU BIANCU	1398,88	IT020104005002	1486889.10	4535002.06
332	B033SS	OT	BADESI	LI JUNCHI	1466,57	IT020104005003	1488130.70	4536665.16
333	B122SS	OT	BADESI	CAMPEGGIO LI PARISI	1053,02	IT020104005004	1487310.87	4535587.23
334	B225SS	OT	BADESI	400 MT A NORD FOCE COGHINAS	475,83	IT020104005005	1483979.98	4531734.66



Acque di balneazione - Monitoraggio 2016

N	Cod. Reg.	Prov.	Comune (punto di prelievo)	Denominazione	[m]	NUMIND	X (Gauss Boaga)	Y (Gauss Boaga)
335	B251SS	OT	BADESI	LOC.TA' BAI A DELLE MIMOSE	1364,00	IT020104005006	1484896.50	4532594.43
336	B023NU	OT	BUDONI	SPIAGGIA VILLAGGIO COSTA OTTIOLU	325,39	IT020104009001	1560096.60	4510009.60
337	B024NU	OT	BUDONI	SPIAGGIA VILLAGGIO MALAMURI'	433,49	IT020104009002	1560357.87	4509610.83
338	B025NU	OT	BUDONI	SPIAGGIA VILLAGGIO AGRUSTOS	718,88	IT020104009003	1560289.76	4509332.73
339	B026NU	OT	BUDONI	RIVIERA DEL SOLE	1125,56	IT020104009004	1560381.75	4507598.83
340	B027NU	OT	BUDONI	PEDRA 'E CUPA	1155,83	IT020104009005	1560665.32	4506437.01
341	B028NU	OT	BUDONI	SPIAGGIA VILLAGGIO PORTO AINU	1435,20	IT020104009006	1561824.47	4505336.40
342	B029NU	OT	BUDONI	SPIAGGIA CAMPEGGIO SA MARINA	1573,63	IT020104009007	1563556.56	4503161.51
343	B030NU	OT	BUDONI	I FRONTE S.S. 125 (KM. 273)	709,96	IT020104009008	1563494.03	4502235.83
344	B031NU	OT	BUDONI	II FRONTE S.S. 125 (KM. 272,250)	872,85	IT020104009009	1563405.11	4501649.14
345	B101NU	OT	BUDONI	S.ANNA	2022,99	IT020104009010	1563100.54	4504329.47
346	B135NU	OT	BUDONI	FRONTE STAGNO S. ANNA	953,86	IT020104009011	1561271.48	4505730.86
347	B136NU	OT	BUDONI	100 m. NORD STAGNO AGRUSTOS	546,19	IT020104009012	1560412.92	4508632.70
348	B137NU	OT	BUDONI	100 m. SUD STAGNO AGRUSTOS	492,69	IT020104009013	1560262.49	4508516.58
349	B070SS	OT	GOLFO ARANCI	BAIA DE BAHAS	2045,20	IT020104011001	1547917.23	4539648.81
350	B071SS	OT	GOLFO ARANCI	III SPIAGGIA	915,11	IT020104011002	1551470.78	4539302.77
351	B072SS	OT	GOLFO ARANCI	TERRATA	3038,61	IT020104011003	1549226.07	4536080.16
352	B073SS	OT	GOLFO ARANCI	NODU PIANU	3401,16	IT020104011004	1549119.09	4534599.18
353	B200SS	OT	GOLFO ARANCI	PIETRA CONCATA	1334,32	IT020104011005	1547262.71	4539706.24
354	B201SS	OT	GOLFO ARANCI	LUCCARONI	6659,56	IT020104011006	1548595.94	4539468.23
355	B202SS	OT	GOLFO ARANCI	SP.VILLAGGIO BAI A CADDINAS	764,80	IT020104011007	1550867.62	4538681.80
356	B203SS	OT	GOLFO ARANCI	PUNTA CALTABASSA	2975,84	IT020104011008	1549774.71	4537903.33
357	B204SS	OT	GOLFO ARANCI	CALA SASSARI	1825,66	IT020104011009	1549262.89	4537560.67
358	B238SS	OT	GOLFO ARANCI	CALA SPADA	5266,26	IT020104011010	1552138.27	4540107.71
359	B239SS	OT	GOLFO ARANCI	PUNTA D'INDIA	5460,48	IT020104011011	1552749.31	4539565.20
360	B277SS	OT	GOLFO ARANCI	PRIMA SPIAGGIA	268,15	IT020104011012	1552262.49	4539092.68
361	B278SS	OT	GOLFO ARANCI	CALA MORESCA	5191,24	IT020104011013	1554408.28	4537606.20
362	B287SS	OT	GOLFO ARANCI	TRA I a e II a SPIAGGIA	596,57	IT020104011014	1551876.71	4539289.59



Acque di balneazione - Monitoraggio 2016

N	Cod. Reg.	Prov.	Comune (punto di prelievo)	Denominazione	[m]	NUMIND	X (Gauss Boaga)	Y (Gauss Boaga)
363	B054SS	OT	LA MADDALENA	CALA MAIORE	3899,15	IT020104012001	1533360.08	4565781.14
364	B055SS	OT	LA MADDALENA	STAGNO TORTO	999,76	IT020104012002	1534403.62	4566803.84
365	B056SS	OT	LA MADDALENA	SPALMATORE	4023,31	IT020104012003	1536010.26	4566503.06
366	B058SS	OT	LA MADDALENA	STAGNALI FORESTALE	20839,42	IT020104012004	1538980.89	4559425.28
367	B160SS	OT	LA MADDALENA	TEGGE	1000,00	IT020104012005	1532281.02	4562291.53
368	B161SS	OT	LA MADDALENA	NIDO D'AQUILA	2927,56	IT020104012006	1532046.12	4562845.52
369	B162SS	OT	LA MADDALENA	CALA CARLOTTO	5020,13	IT020104012007	1531666.03	4564570.86
370	B163SS	OT	LA MADDALENA	ABBATOGGIA	1633,13	IT020104012008	1533981.53	4567295.14
371	B165SS	OT	LA MADDALENA	CAPOCCHIA DI POLPO	4917,47	IT020104012009	1537300.05	4564628.34
372	B166SS	OT	LA MADDALENA	CASE BIANCHE 1	4022,27	IT020104012010	1539984.91	4559029.80
373	B167SS	OT	LA MADDALENA	CALA DUE MARI	3033,22	IT020104012011	1538865.54	4559208.79
374	B168SS	OT	LA MADDALENA	PORTO PALMA SUD	1489,74	IT020104012012	1538258.96	4559359.78
375	B169SS	OT	LA MADDALENA	PORTO PALMA	1102,59	IT020104012013	1538021.48	4560222.04
376	B233SS	OT	LA MADDALENA	PUNTA CANNONE	2665,11	IT020104012014	1533634.01	4566954.29
377	B235SS	OT	LA MADDALENA	PUNTANELLA	6342,03	IT020104012015	1537379.38	4562778.39
378	B263SS	OT	LA MADDALENA	CALA VELA MARINA - S. STEFANO	3270,88	IT020104012016	1534122.88	4560363.14
379	B264SS	OT	LA MADDALENA	VALTUR SPIAGGIA - S. STEFANO	4698,07	IT020104012017	1533453.11	4560723.94
380	B265SS	OT	LA MADDALENA	LOC.TA' P.ta CANNONE - 200 m W SC.81	209,09	IT020104012018	1534082.93	4566987.58
381	B266SS	OT	LA MADDALENA	LOC.TA' P.TO LUNGO	1295,85	IT020104012019	1535762.38	4567435.52
382	B267SS	OT	LA MADDALENA	CAPRERA - CLUB MEDITERRANEE	9188,82	IT020104012020	1538445.57	4563739.95
383	B268SS	OT	LA MADDALENA	LOC.TA' PORTO PALMA I°	243,40	IT020104012021	1537775.04	4560201.67
384	B269SS	OT	LA MADDALENA	LOC.TA' PORTO PALMA II°	1167,14	IT020104012022	1537335.12	4559502.23
385	B270SS	OT	LA MADDALENA	P.TA CODA SARDEGNA II°	1499,00	IT020104012023	1536520.05	4559736.42
386	B271SS	OT	LA MADDALENA	P.TA CODA SARDEGNA I°	2986,69	IT020104012024	1536359.36	4560014.26
387	B279SS	OT	LA MADDALENA	NIDO AQUILA I	1697,94	IT020104012025	1532220.62	4562789.88
388	B280SS	OT	LA MADDALENA	STAGNALI	1891,02	IT020104012026	1537975.40	4561108.43
389	B281SS	OT	LA MADDALENA	GOLFO STAGNALI	2571,35	IT020104012027	1538207.76	4561403.50
390	B079SS	OT	LOIRI PORTO SAN PAOLO	COSTA DORATA	4477,69	IT020104013001	1555203.10	4524496.35



Acque di balneazione - Monitoraggio 2016

N	Cod. Reg.	Prov.	Comune (punto di prelievo)	Denominazione	[m]	NUMIND	X (Gauss Boaga)	Y (Gauss Boaga)
391	B210SS	OT	LOIRI PORTO SAN PAOLO	PORTO TAVERNA	1291,66	IT020104013002	1555353.38	4523187.15
392	B240SS	OT	LOIRI PORTO SAN PAOLO	PUNTA CORALLINA	1358,18	IT020104013003	1553575.27	4526211.31
393	B241SS	OT	LOIRI PORTO SAN PAOLO	SOTTO VECCHIO SEMAFORO	4589,42	IT020104013004	1553672.03	4525780.28
394	B067SS	OT	OLBIA	PORTISCO	1040,82	IT020104017001	1543993.30	4543386.58
395	B068SS	OT	OLBIA	PORTO ROTONDO	652,19	IT020104017002	1545750.48	4542441.32
396	B069SS	OT	OLBIA	LOC.TA' MARINELLA	890,14	IT020104017003	1546586.02	4539578.56
397	B074SS	OT	OLBIA	PITTULONGU	3870,58	IT020104017004	1547825.36	4532216.10
398	B075SS	OT	OLBIA	LIDO DEL SOLE	1527,35	IT020104017005	1547726.87	4529469.92
399	B076SS	OT	OLBIA	SALINA	2486,83	IT020104017006	1548387.11	4528580.85
400	B077SS	OT	OLBIA	PORTO ISTANA	8441,24	IT020104017007	1551907.05	4527124.54
401	B192SS	OT	OLBIA	LOC.TA' RENA BIANCA	1977,81	IT020104017008	1544105.42	4544158.22
402	B193SS	OT	OLBIA	LA CANNITA	2369,55	IT020104017009	1544450.76	4541107.26
403	B194SS	OT	OLBIA	LA TAZZA	2140,08	IT020104017010	1544329.32	4541877.50
404	B195SS	OT	OLBIA	VILLAGGIO IL NURAGHE	1972,77	IT020104017011	1544795.66	4542003.69
405	B196SS	OT	OLBIA	A OVEST DI ISCIA SEGATA	1288,81	IT020104017012	1546590.79	4542508.28
406	B197SS	OT	OLBIA	SPIAGGIA PUNTA DELLA VOLPE	1608,63	IT020104017013	1546960.87	4543065.74
407	B198SS	OT	OLBIA	A EST DI ISCIA SEGATA	2614,60	IT020104017014	1546801.94	4542355.43
408	B199SS	OT	OLBIA	LOC.TA' PALUMBALZA	2178,71	IT020104017015	1546512.61	4540102.35
409	B205SS	OT	OLBIA	SOTTO PUNTA BADOS	950,84	IT020104017016	1548726.37	4533887.28
410	B206SS	OT	OLBIA	SPIAGGIA SIRENELLA	501,97	IT020104017017	1548207.43	4533025.39
411	B207SS	OT	OLBIA	SP. A EST PUNTA DI TRONFINO	1386,41	IT020104017018	1550422.21	4528656.16
412	B208SS	OT	OLBIA	FOCE RIU SA FIGU	8275,62	IT020104017019	1551027.32	4529122.90
413	B276SS	OT	OLBIA	LOC.TA' PESCHIERA	1611,47	IT020104017020	1549578.76	4527872.37
414	B284SS	OT	OLBIA	MARINA DI CUGNANA	1999,61	IT020104017021	1543390.19	4541367.68
415	B288SS	OT	OLBIA	MARE E ROCCE	790,15	IT020104017022	1548693.11	4533116.72
416	B289SS	OT	OLBIA	SA JAGA BRUJADA	8438,88	IT020104017023	1544062.37	4540126.41
417	B290SS	OT	OLBIA	SPIAGGIA MARE E ROCCE	422,60	IT020104017024	1548436.70	4533138.96
418	B291SS	OT	OLBIA	PITTULONGU II° SPIAGGIA	619,83	IT020104017025	1547909.06	4532703.12



Acque di balneazione - Monitoraggio 2016

N	Cod. Reg.	Prov.	Comune (punto di prelievo)	Denominazione	[m]	NUMIND	X (Gauss Boaga)	Y (Gauss Boaga)
419	B050SS	OT	PALAU	PORTO POLLO	991,94	IT020104020001	1527726.99	4559589.74
420	B051SS	OT	PALAU	PORTO RAFAEL	483,36	IT020104020002	1530635.96	4560372.35
421	B052SS	OT	PALAU	PORTO FARO	772,48	IT020104020003	1532060.07	4559669.16
422	B053SS	OT	PALAU	L'ORSO-CALA CASOTTO	3918,53	IT020104020004	1533486.17	4558596.20
423	B150SS	OT	PALAU	L'ISULEDDA	963,81	IT020104020006	1526885.55	4560326.73
424	B151SS	OT	PALAU	COSTA SERENA	1125,66	IT020104020007	1528285.42	4559776.92
425	B152SS	OT	PALAU	CALA INGLESE	865,04	IT020104020008	1530658.34	4560588.31
426	B153SS	OT	PALAU	BAIA DI NELSON PRIMO	456,04	IT020104020009	1530824.27	4559910.55
427	B154SS	OT	PALAU	BAIA DI NELSON SECONDO	571,42	IT020104020010	1530918.50	4559664.24
428	B155SS	OT	PALAU	SCIUMARA FOCE SURRAU	997,88	IT020104020011	1531456.20	4559234.79
429	B156SS	OT	PALAU	PALAU VECCHIO	329,62	IT020104020012	1532247.81	4559361.60
430	B157SS	OT	PALAU	ISOLOTTO	715,50	IT020104020013	1532623.82	4558839.77
431	B158SS	OT	PALAU	CALA CAPRA	2375,26	IT020104020014	1535355.01	4557618.16
432	B170SS	OT	PALAU	VENA LONGA	899,89	IT020104020015	1534844.38	4557183.96
433	B171SS	OT	PALAU	SPIAGGIA DEGLI SVEDESI	705,25	IT020104020016	1534379.87	4556842.53
434	B231SS	OT	PALAU	250 m AD EST FOCE FIUME LISCIA	961,65	IT020104020017	1526071.51	4560086.86
435	B259SS	OT	PALAU	LOC.TA' ISOLA CAVALLI	2669,12	IT020104020018	1526793.57	4561396.50
436	B260SS	OT	PALAU	LOC.TA' M. IACHEDDU	1315,85	IT020104020019	1527690.28	4560545.91
437	B261SS	OT	PALAU	LOC.TA' M. PARISEDDU	3232,33	IT020104020020	1528290.27	4561024.08
438	B262SS	OT	PALAU	LOC.TA' CALA MARTINELLA	3658,52	IT020104020021	1530614.96	4561587.34
439	B283SS	OT	PALAU	ANTISTANTE FIUME LISCIA	650,00	IT020104020022	1525823.32	4560058.08
440	B285SS	OT	PALAU	FRONTE STAGNO SALINE	1626,95	IT020104020023	1534015.77	4556600.59
441	B011NU	OT	SAN TEODORO	CALA GIRGOLU	1943,65	IT020104023001	1556199.46	4522776.91
442	B012NU	OT	SAN TEODORO	LE FARFALLE	1438,79	IT020104023002	1559557.06	4521662.19
443	B013NU	OT	SAN TEODORO	CALA CODA CAVALLO	1965,14	IT020104023003	1560987.15	4521488.82
444	B014NU	OT	SAN TEODORO	SPIAGGIA SALINA BAMBA	1397,89	IT020104023004	1558742.79	4520977.22
445	B015NU	OT	SAN TEODORO	SPIAGGIA BRANDINCHI	1157,68	IT020104023005	1557487.64	4519733.81
446	B016NU	OT	SAN TEODORO	LOCALITA CADRANZOLU	1071,04	IT020104023006	1557631.31	4519334.03



Acque di balneazione - Monitoraggio 2016

N	Cod. Reg.	Prov.	Comune (punto di prelievo)	Denominazione	[m]	NUMIND	X (Gauss Boaga)	Y (Gauss Boaga)
447	B017NU	OT	SAN TEODORO	PUNT'ALDIA	1967,10	IT020104023007	1558275.97	4517797.16
448	B018NU	OT	SAN TEODORO	CINTA 2	748,16	IT020104023008	1556898.03	4517200.50
449	B019NU	OT	SAN TEODORO	CINTA 1	1211,24	IT020104023009	1556701.07	4515379.53
450	B020NU	OT	SAN TEODORO	SPIAGGIA BUNGALOW HOTEL	1221,18	IT020104023010	1557651.83	4513690.76
451	B021NU	OT	SAN TEODORO	SPIAGGIA CALA D'AMBRA	896,10	IT020104023011	1557818.11	4513414.52
452	B022NU	OT	SAN TEODORO	SPIAGGIA ISULEDDA	1164,79	IT020104023012	1558526.09	4512834.16
453	B095NU	OT	SAN TEODORO	L'ISOLEDDA	1550,24	IT020104023023	1558215.12	4522545.82
454	B096NU	OT	SAN TEODORO	CALA PURGATORIO	1486,73	IT020104023013	1558476.37	4522085.30
455	B097NU	OT	SAN TEODORO	P.LASTRA RUIA	1069,57	IT020104023014	1559977.35	4521819.78
456	B098NU	OT	SAN TEODORO	SALINEDDA	1953,61	IT020104023015	1559448.40	4520612.80
457	B099NU	OT	SAN TEODORO	SPIAGGIA BRANDINCHI 1	2022,40	IT020104023016	1557854.96	4520692.67
458	B100NU	OT	SAN TEODORO	CINTA 3	972,28	IT020104023017	1556623.21	4516365.75
459	B116NU	OT	SAN TEODORO	PUNTA MOLARA	2512,38	IT020104023018	1557178.73	4523655.55
460	B117NU	OT	SAN TEODORO	CAPO CODA CAVALLO	2319,07	IT020104023019	1560860.59	4521130.05
461	B118NU	OT	SAN TEODORO	COSTA CADDU	5033,18	IT020104023020	1558955.67	4512333.04
462	B138NU	OT	SAN TEODORO	100 m. Sinistra Stagno DI SAN TEODORO	822,29	IT020104023021	1557309.90	4517789.78
463	B139NU	OT	SAN TEODORO	100 m. Destra Stagno DI SAN TEODORO	289,84	IT020104023022	1557133.78	4517710.01
464	B042SS	OT	SANTA TERESA GALLURA	LA COLBA- PORTO PITROSU	6503,45	IT020104022001	1514000.72	4563219.73
465	B043SS	OT	SANTA TERESA GALLURA	S.REPARATA	4660,33	IT020104022002	1513784.56	4565101.05
466	B044SS	OT	SANTA TERESA GALLURA	SPIAGGIA S.TERESA_RENA BIANCA	1729,77	IT020104022003	1515830.91	4566153.72
467	B045SS	OT	SANTA TERESA GALLURA	PORTO QUADRO	5896,66	IT020104022004	1517809.11	4566281.64
468	B046SS	OT	SANTA TERESA GALLURA	LA MARMORATA	1365,55	IT020104022005	1519950.84	4566163.84
469	B047SS	OT	SANTA TERESA GALLURA	LA LICCIOLA	2666,51	IT020104022006	1523005.12	4564569.21
470	B048SS	OT	SANTA TERESA GALLURA	VALLE DELL'ERICA	1576,60	IT020104022007	1523061.44	4561485.52
471	B137SS	OT	SANTA TERESA GALLURA	PULTIDDOLU	5121,27	IT020104022008	1513935.84	4559026.15
472	B138SS	OT	SANTA TERESA GALLURA	RENA DI PONENTE	2291,39	IT020104022009	1513598.96	4564761.48
473	B139SS	OT	SANTA TERESA GALLURA	FUNTANACCIA	1669,98	IT020104022010	1512155.80	4564604.74
474	B140SS	OT	SANTA TERESA GALLURA	CALA GRANDE	2325,71	IT020104022011	1511828.91	4565190.13



Acque di balneazione - Monitoraggio 2016

N	Cod. Reg.	Prov.	Comune (punto di prelievo)	Denominazione	[m]	NUMIND	X (Gauss Boaga)	Y (Gauss Boaga)
475	B141SS	OT	SANTA TERESA GALLURA	RENA DI LEVANTE	1461,20	IT020104022012	1513341.58	4565470.29
476	B143SS	OT	SANTA TERESA GALLURA	LA MARMORATA CENTRO RESIDENZIALE	3198,99	IT020104022013	1519739.68	4566780.03
477	B144SS	OT	SANTA TERESA GALLURA	CALA SAMBUCO	2325,80	IT020104022014	1520766.84	4565703.53
478	B145SS	OT	SANTA TERESA GALLURA	LA BALCACCIA	2556,56	IT020104022015	1522164.92	4565245.06
479	B146SS	OT	SANTA TERESA GALLURA	VILLAGGIO VALLE DELL'ERICA	1240,05	IT020104022016	1523520.30	4563645.69
480	B147SS	OT	SANTA TERESA GALLURA	CONCA VERDE	1454,05	IT020104022017	1523545.18	4563152.36
481	B148SS	OT	SANTA TERESA GALLURA	PORTO POZZO CAMPING ARCOBALENO	723,09	IT020104022018	1522668.17	4560620.80
482	B229SS	OT	SANTA TERESA GALLURA	FRONTE ALBERGO ESIT	575,03	IT020104022019	1516294.99	4565940.63
483	B230SS	OT	SANTA TERESA GALLURA	400 m AD OVEST FOCE FIUME LISCIA	628,31	IT020104022020	1525421.43	4560042.37
484	B256SS	OT	SANTA TERESA GALLURA	LOC.TA'CALA SPINOSA	1942,39	IT020104022021	1512298.67	4566168.49
485	B257SS	OT	SANTA TERESA GALLURA	LOC.TA' BOCCHE DI BONIFACIO	1972,23	IT020104022022	1512984.99	4565966.15
486	B258SS	OT	SANTA TERESA GALLURA	LOC.TA' P.TO LISCIA	865,29	IT020104022023	1524250.21	4560391.34
487	B034SS	OT	TRINITA D'AGULTU E VIGNOLA	LU STANGIONI	1571,71	IT020104026001	1488997.31	4537928.14
488	B037SS	OT	TRINITA D'AGULTU E VIGNOLA	VIGNOLA COSTA PARADISO	1198,11	IT020104026002	1494703.39	4544397.64
489	B038SS	OT	TRINITA D'AGULTU E VIGNOLA	VIGNOLA CALA SARRAINA	8619,75	IT020104026003	1498579.60	4548497.27
490	B123SS	OT	TRINITA D'AGULTU E VIGNOLA	STAZZO LI CANNEDDI	4481,82	IT020104026004	1490918.12	4541780.18
491	B124SS	OT	TRINITA D'AGULTU E VIGNOLA	STAGNO TINNARI	5532,67	IT020104026005	1493137.60	4542672.05
492	B125SS	OT	TRINITA D'AGULTU E VIGNOLA	LI COSSI	2555,24	IT020104026006	1494469.64	4543996.93
493	B126SS	OT	TRINITA D'AGULTU E VIGNOLA	LA BAJETTE	970,86	IT020104026007	1495287.42	4544983.16
494	B226SS	OT	TRINITA D'AGULTU E VIGNOLA	FINE SPIAGGIA LUNGA ISOLA ROSSA	2986,97	IT020104026008	1489602.88	4540049.59
495	B227SS	OT	TRINITA D'AGULTU E VIGNOLA	LA MARINEDDA	5673,23	IT020104026009	1489982.48	4540702.09
496	B252SS	OT	TRINITA D'AGULTU E VIGNOLA	SORGENTI COSTA PARADISO	4816,85	IT020104026010	1495606.88	4545183.41
497	B006OR	OR	ARBOREA	ARBOREA STRADA 18 2 KM A SUD	1590,57	IT020095006001	1458216.14	4400526.11
498	B007OR	OR	ARBOREA	ARBOREA STRADA 18 SPIAGGIA	1621,02	IT020095006002	1460129.83	4403032.69
499	B008OR	OR	ARBOREA	ARBOREA STRADA 24 ALABIRDI	1540,95	IT020095006003	1460996.64	4405063.12
500	B009OR	OR	ARBOREA	ARBOREA STRADA 26	862,93	IT020095006004	1461096.16	4405925.90



Acque di balneazione - Monitoraggio 2016

N	Cod. Reg.	Prov.	Comune (punto di prelievo)	Denominazione	[m]	NUMIND	X (Gauss Boaga)	Y (Gauss Boaga)
501	B010OR	OR	ARBOREA	ARBOREA STRADA 28-CAMPING	2431,87	IT020095006005	1461418.27	4407424.17
502	B011OR	OR	ARBOREA	SBOCCO STAGNO S'ENA ARRUBIA	280,17	IT020095006006	1461685.29	4409075.19
503	B072OR	OR	ARBOREA	CORRU MANNU I°	1163,49	IT020095006007	1459393.84	4401886.53
504	B003NU	OR	BOSA	SPIAGGIA ANTISTANTE HOTEL TURAS	640,76	IT020095079001	1456048.36	4458153.98
505	B004NU	OR	BOSA	SPIAGGIA TURAS ANTISTANTE FOCE RUSC.MODOLO	262,89	IT020095079002	1456073.24	4458369.67
506	B005NU	OR	BOSA	SPIAGGIA ANTISTANTE COLONIE	393,01	IT020095079003	1456029.97	4459048.29
507	B006NU	OR	BOSA	SPIAGGIA LIDO CHELO	258,82	IT020095079004	1456031.77	4459356.63
508	B007NU	OR	BOSA	SPIAGGIA LIDO LOTTI	621,91	IT020095079005	1455939.29	4459696.35
509	B008NU	OR	BOSA	SPIAGGIA PONTILE ISOLA ROSSA	681,34	IT020095079006	1455584.14	4459994.14
510	B010NU	OR	BOSA	CAMPING SABBA DRUCHE (Fronte)	4591,62	IT020095079007	1454375.66	4462758.31
511	B093NU	OR	BOSA	NURAGHE FURRU	363,90	IT020095079008	1456051.24	4458647.31
512	B094NU	OR	BOSA	CAMPING CUMPUTITU	28434,12	IT020095079009	1453672.28	4463533.48
513	B105NU	OR	BOSA	200 MT A NORD FOCE FIUME TEMO	1161,46	IT020095079010	1455396.99	4460289.58
514	B019OR	OR	CABRAS	SU SICCU-BARACCHE	1578,88	IT020095018001	1455894.18	4417258.32
515	B022OR	OR	CABRAS	MARE MORTO-ROVINE di THARROS	762,15	IT020095018002	1452302.69	4414516.21
516	B024OR	OR	CABRAS	SAN GIOVANNI-TORRE	1977,24	IT020095018003	1451919.90	4414086.95
517	B025OR	OR	CABRAS	PUNTA S.GIOVANNI	1146,05	IT020095018004	1451766.04	4414924.32
518	B026OR	OR	CABRAS	FUNTANA MEIGA	1003,78	IT020095018005	1450296.15	4416471.47
519	B028OR	OR	CABRAS	PUNTA MAIMONI-VILLAGGIO PESCATORI	1047,82	IT020095018006	1448311.67	4418026.29
520	B029OR	OR	CABRAS	SU ARCHEDDU 'E SA CANNA	1932,90	IT020095018007	1448730.87	4420335.95
521	B030OR	OR	CABRAS	PUNTA IS ARUTTAS	2019,35	IT020095018008	1448841.01	4422785.43
522	B031OR	OR	CABRAS	MARI ERMİ	1469,93	IT020095018009	1448731.01	4424019.45
523	B032OR	OR	CABRAS	CAPO SA STURRAGGIA	754,52	IT020095018010	1448054.92	4425643.87
524	B057OR	OR	CABRAS	ROVINE DI THARROS	1178,67	IT020095018011	1452153.98	4413530.49
525	B058OR	OR	CABRAS	SA COSTA SU FORRU	959,42	IT020095018012	1450957.56	4415912.20
526	B059OR	OR	CABRAS	FUNTANA MAIMONI	1740,01	IT020095018013	1448641.98	4418965.39
527	B060OR	OR	CABRAS	PORTU S'UEDDA	1057,87	IT020095018014	1448381.36	4424809.14
528	B065OR	OR	CABRAS	200 m. A NORD FOCE FIUME TIRSO	660,35	IT020095018015	1460643.63	4415358.58



Acque di balneazione - Monitoraggio 2016

N	Cod. Reg.	Prov.	Comune (punto di prelievo)	Denominazione	[m]	NUMIND	X (Gauss Boaga)	Y (Gauss Boaga)
529	B073OR	OR	CABRAS	LA SPIAGGETTA LA CALETTA	1983,45	IT020095018016	1451845.54	4412391.62
530	B074OR	OR	CABRAS	SPIAGGETTA ABBAROSSA	2041,42	IT020095018017	1449469.72	4417020.17
531	B075OR	OR	CABRAS	SPIAGGIA SU TINGIOSU	2877,97	IT020095018018	1448403.59	4425890.80
532	B043OR	OR	CUGLIERI	TORRE DEL POZZO	1684,04	IT020095019001	1456568.05	4437584.66
533	B044OR	OR	CUGLIERI	S'ARCHITTU-SPIAGGIA	1620,77	IT020095019002	1456429.33	4438171.30
534	B045OR	OR	CUGLIERI	SANTA CATERINA-SPIAGGIA	1213,09	IT020095019003	1456506.91	4439311.70
535	B046OR	OR	CUGLIERI	TORRE PITTINURRI LATO SUD	342,05	IT020095019004	1456289.32	4439596.58
536	B050OR	OR	CUGLIERI	TORRE FOGHE	8430,96	IT020095019005	1453668.29	4447491.69
537	B063OR	OR	CUGLIERI	BINZALE E MARE	682,30	IT020095019006	1456334.30	4436687.55
538	B066OR	OR	CUGLIERI	SALAMEDU LOC.TA' S. CATERINA	178,67	IT020095019007	1456527.63	4439413.94
539	B067OR	OR	CUGLIERI	SA OLTA NIEDDA LOC.T.RE PITTINUTI	2583,34	IT020095019008	1456148.32	4439757.59
540	B071OR	OR	CUGLIERI	S. CATERINA MARINA	327,82	IT020095019009	1456473.34	4439599.44
541	B001NU	OR	MAGOMADAS	SPIAGGIA MARINA DI MAGOMADAS	1141,59	IT020095083001	1455547.09	4457262.72
542	B042OR	OR	NARBOLIA	IS ARENAS-fra Camping EUROPA E ARIETE	551,55	IT020095031001	1455778.25	4436170.88
543	B062OR	OR	NARBOLIA	CAMPING NURAPOLIS	981,08	IT020095031002	1455443.54	4435648.67
544	B015OR	OR	ORISTANO	TORREGRANDE-PONTILE	1102,64	IT020095038001	1459985.92	4416445.36
545	B016OR	OR	ORISTANO	TORREGRANDE-HOTEL DEL SOLE	885,96	IT020095038002	1459347.82	4417034.55
546	B017OR	OR	ORISTANO	TORREGRANDE-TORRE	1063,60	IT020095038003	1458590.08	4417439.44
547	B018OR	OR	ORISTANO	TORREGRANDE-BARACCHE	1344,82	IT020095038004	1457426.88	4417507.51
548	B034OR	OR	SAN VERO MILIS	SA RENA SCOADA	3876,58	IT020095050001	1449862.63	4429979.26
549	B035OR	OR	SAN VERO MILIS	PUTZU IDU-CENTRO SPIAGGIA	950,36	IT020095050002	1449231.39	4431309.30
550	B036OR	OR	SAN VERO MILIS	MANDRIOLA-LA BAIÀ BLU	1941,54	IT020095050003	1448019.04	4431312.54
551	B037OR	OR	SAN VERO MILIS	SA MESA LONGA	3364,79	IT020095050004	1448675.02	4433163.05
552	B038OR	OR	SAN VERO MILIS	SU PALLOSI-SPIAGGIA	1060,76	IT020095050005	1449432.71	4433065.47
553	B039OR	OR	SAN VERO MILIS	SA ROCCA TUNDA-VIA S'URACHI E MESU	2519,21	IT020095050006	1450520.79	4432749.97
554	B040OR	OR	SAN VERO MILIS	TORRE SCALA 'E SALE	1481,94	IT020095050007	1452381.67	4433373.03
555	B041OR	OR	SAN VERO MILIS	IS ARENAS-300m SUD S.VEROMILIS-NARBOLIA	1452,04	IT020095050008	1454490.43	4434729.32
556	B061OR	OR	SAN VERO MILIS	CALA SALINE	293,08	IT020095050009	1448830.31	4431589.49



Acque di balneazione - Monitoraggio 2016

N	Cod. Reg.	Prov.	Comune (punto di prelievo)	Denominazione	[m]	NUMIND	X (Gauss Boaga)	Y (Gauss Boaga)
557	B069OR	OR	SAN VERO MILIS	IS ARENAS I	1711,03	IT020095050010	1453390.26	4433632.46
558	B070OR	OR	SAN VERO MILIS	MOLETTO DEI TEDESCHI	3283,63	IT020095050011	1446993.01	4431501.55
559	B012OR	OR	SANTA GIUSTA	SASSU CENTRO SPIAGGIA	1575,42	IT020095047001	1461920.31	4410631.21
560	B013OR	OR	SANTA GIUSTA	SUD MOLO PORTO INDUSTRIALE	281,24	IT020095047002	1461769.13	4412055.67
561	B014OR	OR	SANTA GIUSTA	SUD FOCE TIRSO	535,43	IT020095047003	1460833.31	4414587.75
562	B068OR	OR	SANTA GIUSTA	MITZA S'ARRADELI	926,42	IT020095047004	1461930.31	4411593.22
563	B051OR	OR	TRESNURAGHES	TORRE S'ISCHIA RUGGIA	2958,97	IT020095067001	1454415.62	4449838.38
564	B052OR	OR	TRESNURAGHES	CORONA NIEDDA	3120,75	IT020095067002	1454118.55	4451536.07
565	B053OR	OR	TRESNURAGHES	TORRE COLUMBARGIA	2719,88	IT020095067003	1454414.52	4453569.34
566	B054OR	OR	TRESNURAGHES	PORTO ALABE-LIMITE SUD	1338,30	IT020095067004	1455108.14	4454952.73
567	B055OR	OR	TRESNURAGHES	PORTO ALABE-CENTRO SPIAGGIA	722,25	IT020095067005	1455181.77	4455414.82
568	B056OR	OR	TRESNURAGHES	PORTO ALABE- EX LIMITE PROV.OR-NU	1005,97	IT020095067006	1455399.16	4456215.22
569	B003SS	SS	ALGHERO	SAN GIOVANNI	415,78	IT020090003001	1442279.04	4491239.36
570	B004SS	SS	ALGHERO	OSPEDALE MARINO	914,50	IT020090003002	1441554.69	4492485.10
571	B005SS	SS	ALGHERO	FERTILIA	900,65	IT020090003003	1439944.69	4494013.96
572	B006SS	SS	ALGHERO	PUNTA NEGRA	2338,39	IT020090003004	1438733.11	4493951.83
573	B007SS	SS	ALGHERO	LE BOMBARDE	1699,32	IT020090003005	1437312.27	4492935.16
574	B008SS	SS	ALGHERO	MARISTELLA	1712,62	IT020090003006	1433900.87	4494637.79
575	B009SS	SS	ALGHERO	MUGONI	1790,82	IT020090003007	1432884.62	4496544.36
576	B010SS	SS	ALGHERO	PORTICCIOLO	25035,6	IT020090003008	1431296.03	4499450.89
577	B081SS	SS	ALGHERO	CALA BURANTINU	2552,46	IT020090003009	1444001.82	4484364.90
578	B082SS	SS	ALGHERO	CANALE OMO MOLT	2433,70	IT020090003010	1443400.65	4485945.08
579	B083SS	SS	ALGHERO	LIDO	757,84	IT020090003011	1441995.01	4491861.56
580	B084SS	SS	ALGHERO	DISCESA A MARE HOTEL CATALOGNA	1226,35	IT020090003012	1440932.30	4493465.42
581	B085SS	SS	ALGHERO	LAZZARETTO	930,33	IT020090003013	1436243.59	4492701.86
582	B086SS	SS	ALGHERO	PORTO AGRA	1694,05	IT020090003014	1435548.29	4491619.17
583	B087SS	SS	ALGHERO	HOTEL EL FARO	2721,37	IT020090003015	1432662.02	4493949.43
584	B089SS	SS	ALGHERO	PORTO CONTE - SANTIMBENIA	1381,50	IT020090003016	1431798.45	4496748.05



Acque di balneazione - Monitoraggio 2016

N	Cod. Reg.	Prov.	Comune (punto di prelievo)	Denominazione	[m]	NUMIND	X (Gauss Boaga)	Y (Gauss Boaga)
585	B090SS	SS	ALGHERO	TRAMARIGLIO SPIAGGIA	1157,02	IT020090003017	1429719.00	4493646.63
586	B091SS	SS	ALGHERO	PISCHINA SALIDA	1828,14	IT020090003018	1429453.39	4493007.54
587	B092SS	SS	ALGHERO	CALA DRAGONARA	2913,20	IT020090003019	1428989.97	4492103.09
588	B212SS	SS	ALGHERO	CALA BONA	2690,52	IT020090003020	1442494.80	4488390.37
589	B213SS	SS	ALGHERO	VIA CARDUCCI	495,00	IT020090003021	1442060.25	4489455.50
590	B214SS	SS	ALGHERO	LAZZARETTO I	1539,21	IT020090003022	1436171.10	4492291.05
591	B216SS	SS	ALGHERO	300 MT A SUD SCARICO 26	1000,00	IT020090003023	1429812.96	4494153.88
592	B242SS	SS	ALGHERO	LOC.TA' EL TRO' - ALGHERO -	1372,27	IT020090003024	1442344.48	4489120.09
593	B243SS	SS	ALGHERO	100 OVEST MOLO - LOC. P.TO CONTE	113,80	IT020090003025	1433212.24	4493952.02
594	B245SS	SS	ALGHERO	200 M EST SCARICO 77	99,01	IT020090003026	1433115.55	4493979.37
595	B246SS	SS	ALGHERO	200 M OVEST SCARICO 77	176,50	IT020090003027	1432703.12	4494089.75
596	B026SS	SS	CASTELSARDO	LU BAGNU	1555,11	IT020090023001	1473862.28	4528553.83
597	B028SS	SS	CASTELSARDO	BAIA OSTINA	1348,48	IT020090023002	1477925.85	4529568.40
598	B117SS	SS	CASTELSARDO	VILLAGGIO PERULEDDA	1967,53	IT020090023003	1471178.51	4527161.00
599	B118SS	SS	CASTELSARDO	STELLA MARIS	978,25	IT020090023004	1473094.55	4528040.15
600	B119SS	SS	CASTELSARDO	LA VIGNACCIA	690,20	IT020090023005	1477142.89	4529245.61
601	B222SS	SS	CASTELSARDO	ISOLA MOLINO	442,77	IT020090023006	1475703.42	4529848.55
602	B223SS	SS	CASTELSARDO	100 MT SUD SCARICO 44	690,19	IT020090023007	1476156.73	4529295.62
603	B224SS	SS	CASTELSARDO	250 MT NORD SCARICO 45	492,54	IT020090023008	1477694.51	4529610.87
604	B248SS	SS	CASTELSARDO	A SUD DI P.TA TRAMONTANA	1825,63	IT020090023009	1469079.10	4525818.51
605	B249SS	SS	CASTELSARDO	RUMASINU	988,76	IT020090023010	1470056.97	4526416.45
606	B250SS	SS	CASTELSARDO	P.TA LA CAPRA	1703,57	IT020090023011	1472249.37	4527602.93
607	B292SS	SS	CASTELSARDO	LA MARINA	971,17	IT020090023012	1475406.26	4529334.78
608	B293SS	SS	CASTELSARDO	LA PISCHINACCIA	2853,12	IT020090023013	1479324.11	4529747.52
609	B017SS	SS	PORTO TORRES	SCOGLIO LUNGO	1404,49	IT020090058001	1450173.76	4521061.75
610	B018SS	SS	PORTO TORRES	BALAI	2511,98	IT020090058002	1450868.16	4521051.87
611	B107SS	SS	PORTO TORRES	TORRE ABBA CURRENTE	404,57	IT020090058003	1453975.65	4519123.77
612	B218SS	SS	PORTO TORRES	100 MT AD EST FOCE FIUME SANTO	593,60	IT020090058004	1442357.50	4521762.84



Acque di balneazione - Monitoraggio 2016

N	Cod. Reg.	Prov.	Comune (punto di prelievo)	Denominazione	[m]	NUMIND	X (Gauss Boaga)	Y (Gauss Boaga)
613	B286SS	SS	PORTO TORRES	250 MT OVEST SCARICO 92	710,28	IT020090058006	1443063.64	4521681.26
614	B296SS	SS	PORTO TORRES	SPIAGGIA PUNTA LUZZU	6684,45	IT020090058007	1434530.38	4537917.04
615	B297SS	SS	PORTO TORRES	PORTO VECCHIO FORNELLI	9851,11	IT020090058008	1435300.87	4537833.72
616	B298SS	SS	PORTO TORRES	SPIAGGIA OSSARIO	8914,61	IT020090058009	1439543.95	4546127.81
617	B299SS	SS	PORTO TORRES	CAMPO BOE - CALA REALE	4503,45	IT020090058010	1440685.16	4545935.39
618	B300SS	SS	PORTO TORRES	CALA BARACHE NAPOLETANE	4048,67	IT020090058011	1443624.35	4545383.52
619	B301SS	SS	PORTO TORRES	CALA DETENUTI - CALA D'OLIVA	3306,97	IT020090058012	1444099.19	4547709.07
620	B302SS	SS	PORTO TORRES	CALA DEI PONZESI(CALA SABINA)	5457,69	IT020090058013	1445052.54	4548744.90
621	B011SS	SS	SASSARI	PORTO FERRO	1775,55	IT020090064001	1432771.22	4503648.53
622	B012SS	SS	SASSARI	ARGENTIERA	16134,46	IT020090064002	1427968.71	4510328.61
623	B016SS	SS	SASSARI	FIUME SANTO	1415,99	IT020090064003	1440092.04	4523375.79
624	B019SS	SS	SASSARI	PLATAMONA ROTONDA	652,47	IT020090064004	1455082.03	4518929.39
625	B093SS	SS	SASSARI	PORTO PALMAS	5829,30	IT020090064005	1428808.42	4511265.26
626	B094SS	SS	SASSARI	LAMPIANU	16224,35	IT020090064006	1431499.92	4518321.00
627	B108SS	SS	SASSARI	LIDO MILITARE	481,32	IT020090064007	1454579.76	4518921.62
628	B020SS	SS	SORSO	I PETTINE	1167,08	IT020090069001	1455798.10	4518924.72
629	B021SS	SS	SORSO	III PETTINE	1007,61	IT020090069002	1458067.88	4519141.48
630	B022SS	SS	SORSO	V PETTINE	684,03	IT020090069003	1460105.47	4519426.29
631	B109SS	SS	SORSO	SECONDO PETTINE	1206,91	IT020090069005	1457357.77	4519045.99
632	B110SS	SS	SORSO	QUARTO PETTINE	1035,21	IT020090069006	1459463.19	4519327.69
633	B113SS	SS	SORSO	PEDRAMINCINA	1591,51	IT020090069007	1463893.19	4520596.13
634	B114SS	SS	SORSO	PORCHILE	1883,21	IT020090069008	1465545.68	4521478.38
635	B115SS	SS	SORSO	KM 19 SS DELL'ANGLONA N.200	968,51	IT020090069009	1467525.88	4522986.45
636	B116SS	SS	SORSO	LA PAGLIASTRA	2277,98	IT020090069010	1468295.62	4523737.78
637	B219SS	SS	SORSO	LI NIBARI	363,44	IT020090069011	1461510.37	4519753.72
638	B220SS	SS	SORSO	MARINA DI SORSO	695,72	IT020090069012	1462359.17	4520018.02
639	B221SS	SS	SORSO	FOCE RIO SORSO	200,00	IT020090069013	1464566.41	4520921.23
640	B295SS	SS	SORSO	SESTO PETTINE	718,53	IT020090069014	1460841.30	4519593.63



Acque di balneazione - Monitoraggio 2016

N	Cod. Reg.	Prov.	Comune (punto di prelievo)	Denominazione	[m]	NUMIND	X (Gauss Boaga)	Y (Gauss Boaga)
641	B013SS	SS	STINTINO	LA PELOSETTA	1176,70	IT020090089001	1433316.64	4535552.36
642	B014SS	SS	STINTINO	PUNTA NEGRA - CALA DI VACCA	1795,29	IT020090089002	1435126.09	4533845.57
643	B015SS	SS	STINTINO	TONNARA SALINE - SUD	1623,68	IT020090089003	1435380.69	4529251.36
644	B095SS	SS	STINTINO	CALA COSCIA DI DONNA	21044,49	IT020090089004	1434326.13	4528025.42
645	B096SS	SS	STINTINO	ROCCE ROCCA RUJA	9011,69	IT020090089005	1432607.23	4535069.04
646	B097SS	SS	STINTINO	LA PELOSA	552,68	IT020090089006	1433505.00	4535242.25
647	B098SS	SS	STINTINO	L'APPRODO - SP.ROCCA RUJA	1041,59	IT020090089007	1433759.21	4534833.44
648	B099SS	SS	STINTINO	L'ANCORA	838,68	IT020090089008	1434331.38	4534477.46
649	B100SS	SS	STINTINO	LE VELE	1475,40	IT020090089009	1435584.73	4533007.64
650	B101SS	SS	STINTINO	SPIAGGIA TAMERICI	943,61	IT020090089010	1434938.62	4531485.47
651	B102SS	SS	STINTINO	SPIAGGIA RIMBOSCHIMENTO	2210,48	IT020090089011	1435364.27	4530690.72
652	B103SS	SS	STINTINO	STAGNO DELLE SALINE	1007,20	IT020090089012	1435659.83	4528730.26
653	B104SS	SS	STINTINO	CUILE PAZZONI	1150,73	IT020090089013	1436320.66	4527717.04
654	B105SS	SS	STINTINO	PUNTA D'ELICE	1640,17	IT020090089014	1437129.75	4526694.20
655	B106SS	SS	STINTINO	CUILE EZI MANNU	2066,74	IT020090089015	1438027.21	4525548.72
656	B217SS	SS	STINTINO	PUNTA SUD CALA LUPO	1176,65	IT020090089016	1435386.95	4532791.42
657	B030SS	SS	VALLEDORIA	S.PIETRO A MARE	873,29	IT020090079001	1483190.94	4531034.16
658	B120SS	SS	VALLEDORIA	MARAGNANU	975,58	IT020090079002	1482295.61	4530196.35
659	B294SS	SS	VALLEDORIA	SPIAGGIA LA CIACCIA	1348,57	IT020090079003	1481613.73	4529875.08
660	B001SS	SS	VILLANOVA MONTELEONE	LA SPERANZA	11392,06	IT020090078001	1446482.12	4483095.59

